

# Η WHO

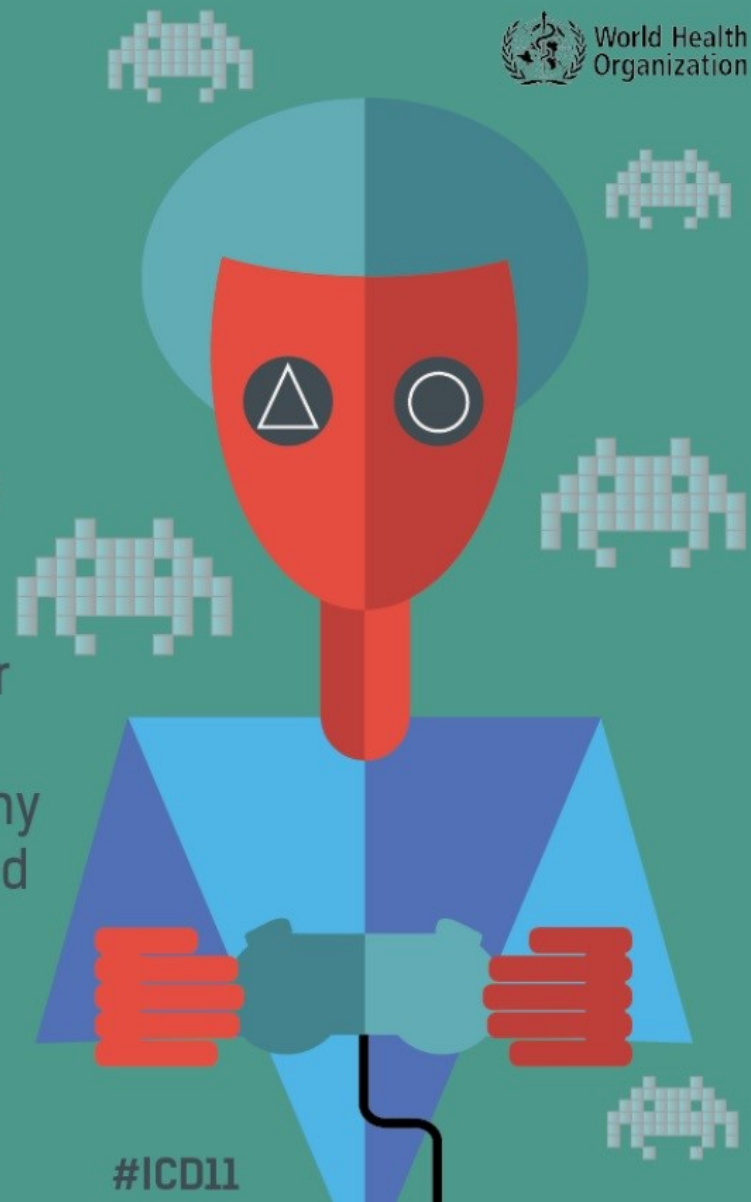
Κατατάσσει τον εθισμό στα ψηφιακά και video παιχνίδια ως διαταραχή της ψυχικής υγείας στο σχετικό Αρχείο Καταγραφής Code 6C51, Ιούνιος 2018

Την χαρακτηρίζει ως «ένα μοτίβο επίμονης ή επαναλαμβανόμενης συμπεριφοράς παιχνιδιού που είναι τόσο εκτενής ώστε να καθίσταται η προτεραιότητα σε σχέση με άλλα ενδιαφέροντα της ζωής»

GAMING DISORDER  
CODE 6C51



For the first time, WHO is classifying gaming disorder as an addictive behaviour disorder – now we can measure how many people are affected



Η Εθνική Επιτροπή Περιβάλλον και Υγεία του Παιδιού συμβουλεύει:

**ΠΡΟΦΥΛΑΞΤΕ ΤΑ ΠΑΙΔΙΑ & ΕΦΗΒΟΥΣ** από την νευροτοξική και πιθανώς καρκινογόνο ακτινοβολία της ασύρματης τεχνολογίας και την εξάρτηση/ψυχική διαταραχή που προκαλούν τα ψηφιακά και βίντεο παιχνίδια.

## 6C51 Διαταραχή παιχνιδιού



### Περιγραφή

*Η διαταραχή που προκαλείται από την χρήση των ψηφιακών και video παιχνιδιών (τα οποία μπορεί να είναι σε απευθείας σύνδεση δηλ. μέσω διαδικτύου ή εκτός σύνδεσης), χαρακτηρίζεται από ένα μοτίβο επίμονης ή επαναλαμβανόμενης συμπεριφοράς παιχνιδιού που εκδηλώνεται με: 1) μειωμένο έλεγχο στην διαδικασία του παιχνιδιού (π.χ. η έναρξη, συχνότητα, ένταση, διάρκεια, τερματισμός και σχετικά πλαίσια), 2) η αύξηση του βαθμού προτεραιότητας που δίδεται στα παιχνίδια, σε βαθμό που να υπερισχύουν των άλλων ενδιαφερόντων στη ζωή και των καθημερινών δραστηριοτήτων, και 3) η συνέχιση ή κλιμάκωση του παιχνιδιού παρά την εμφάνιση αρνητικών συνεπειών. Αυτό το πρότυπο συμπεριφοράς κρίνεται ως πολύ σοβαρό αφού ενέχει σημαντικούς κινδύνους επιβάρυνσης και πρόκλησης προβλημάτων στους προσωπικούς, οικογενειακούς, κοινωνικούς, εκπαιδευτικούς, επαγγελματικούς ή άλλους σημαντικούς τομείς της ζωής του ατόμου. Το πρότυπο της συμπεριφοράς ενασχόλησης με ψηφιακά παιχνίδια μπορεί να είναι συνεχές ή επεισοδιακό και επαναλαμβανόμενο. Τα χαρακτηριστικά της διαταραχής και η σχετική συμπεριφορά συνήθως είναι έκδηλα σε διάστημα 12 μηνών ώστε να διαγνωστεί επαρκώς η διαταραχή. Η διάρκεια όμως αυτή μπορεί να μειωθεί αν πληρούνται όλες οι διαγνωστικές απαιτήσεις και τα συμπτώματα είναι σοβαρά.*