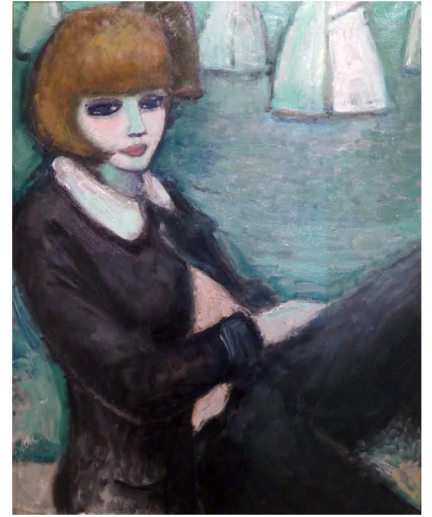




α.



β.



γ.

Όνομα καλλιτέχνη:

Ημερομηνία:

Τίτλος έργου:

Υλικό:

Όνομα καλλιτέχνη:

Ημερομηνία:

Τίτλος έργου:

Υλικό:

Όνομα καλλιτέχνη:

Ημερομηνία:

Τίτλος έργου:

Υλικό:

Να συγκρίνετε τα τρία έργα στα ακόλουθα σημεία:

Απόδοση ανθρώπινης φιγούρας (σχέδιο):

έργο α´

έργο β´

έργο γ´

Απόδοση χρώματος:

έργο α´

έργο β´

έργο γ´

Απόδοση περιβάλλοντα χώρου:

έργο α´

έργο β´

έργο γ´

Σημειώστε ποιος κατά τη γνώμη σας ήταν ο ρόλος και ο σκοπός της δημιουργίας του κάθε πορτραίτου και τι επιδιώξεις εξυπηρετούσε:

έργο α´

έργο β´

έργο γ´

ΛΕΞΙΛΟΓΙΟ:

Μετωπικό (ανφάζ), Προφίλ (πλάγια όψη), Ρεαλιστικό ύφος, Ρεαλιστικό-Αυστηρό σχέδιο, Αυστηρό-Σαφές περίγραμμα, Ασαφή περιγράμματα
Σωστές αναλογίες, Απλοποίηση, Σχηματοποίηση, Γεωμετρική δομή, Αφαίρεση, Παραμόρφωση πραγματικότητας
Χρήση προοπτικής, Βάθος, Ρεαλιστικός-Πραγματικός χώρος, Απροσδιόριστος χώρος, Αβαθής χώρος
Καθαρά φωτεινά χρώματα-αποχρώσεις, Ψυχρά-Θερμά χρώματα, Έντονες-Ήπιες χρωματικές-τονικές αντιθέσεις-διαβαθμίσεις
Αχειροποίητη τεχνική, Έντονες-Αδρές Πινελιές, Ρεαλιστική-Αφαιρετική-Ασαφής απόδοση λεπτομερειών (ρούχα-κοσμήματα-αντικείμενα)
Κοινωνικός ρόλος, Καταγραφή, Πιστή αναπαράσταση, Καλλιτεχνική Έκφραση, Μετάδοση Μηνυμάτων-Συναισθημάτων, Συναισθηματική Φόρτιση