



Το Τμήμα Μουσικών Σπουδών:

- ❖ Πρόγραμμα
- ❖ Δράσεις
- ❖ Προοπτικές

Εισαγωγή

- Πρώτο πανεπιστημιακό τμήμα μουσικής κατάρτισης στον ελληνικό χώρο
- Λειτουργεί από το ακαδημαϊκό έτος 1985-1986
- Πρότυπο για τη λειτουργία των άλλων ΤΜΣ
- Πρόγραμμα σπουδών καταρτισμένο πάνω σε διεθνή πρότυπα.



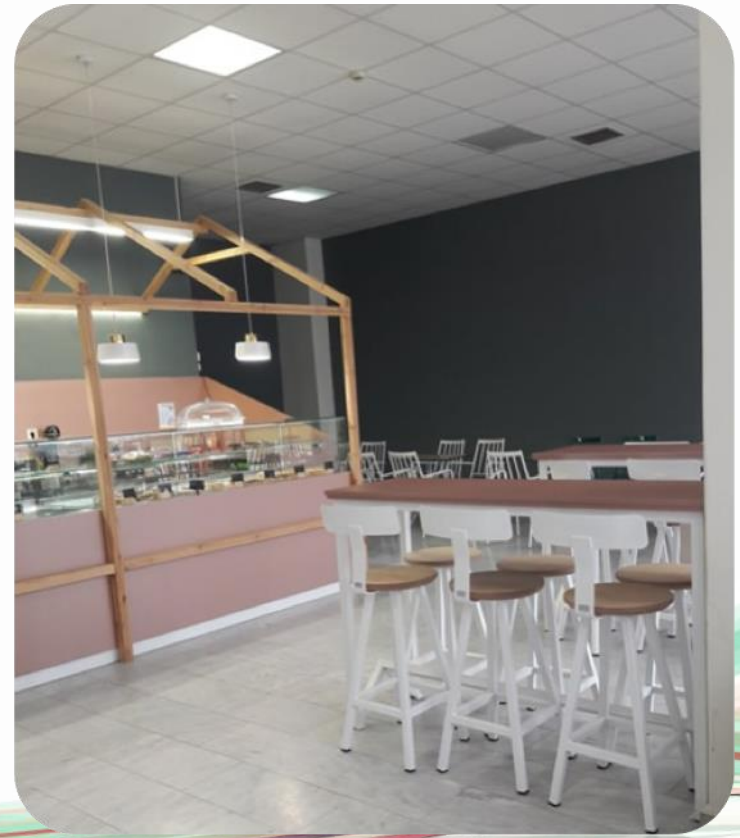
Εγκαταστάσεις – Κτίριο Θέρμης



Εγκαταστάσεις – Κτίριο Θέρμης



Εγκαταστάσεις – Κτίριο Θέρμης



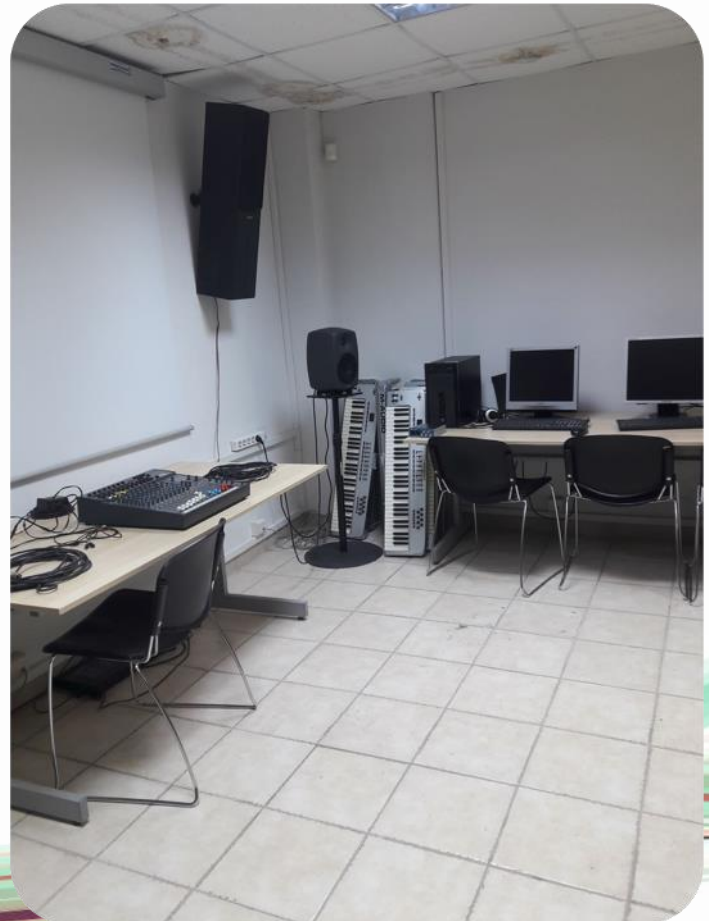
Μουσική Βιβλιοθήκη

- 12000 βιβλία, παρτιτούρες και χειρόγραφα
- 3000 δίσκοι βινυλίου, κασέτες, video, CD, DVD
- 60 τρέχουσες σειρές επιστημονικών περιοδικών



Εργαστήρια Μουσικής Πληροφορικής

- Νησίδα Η/Υ



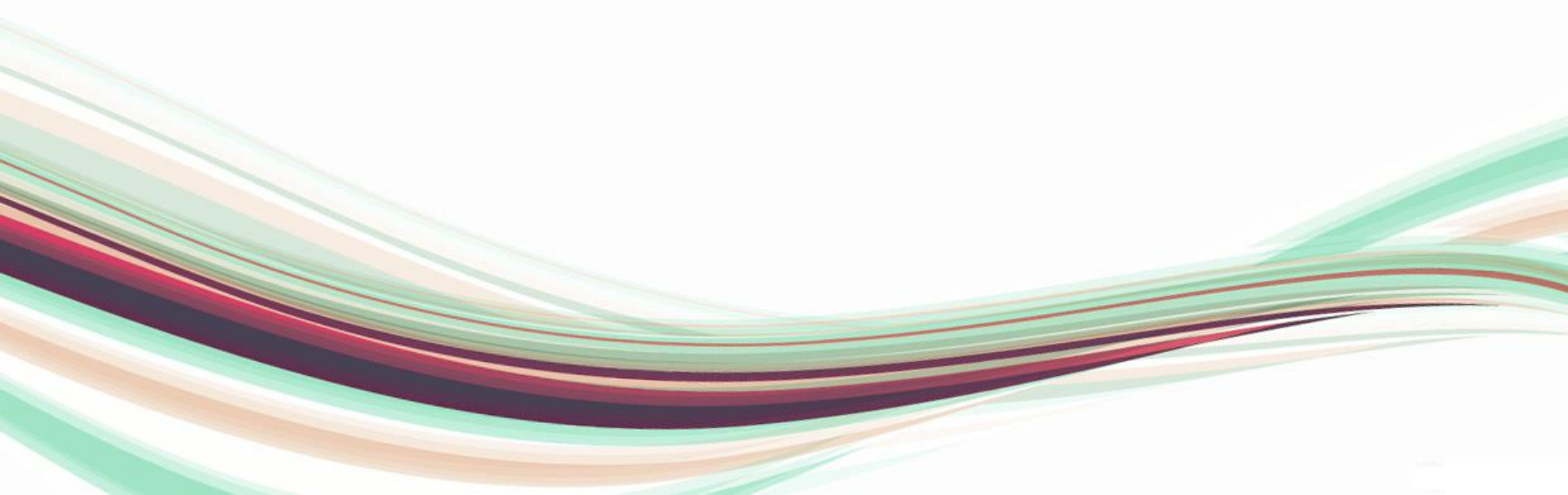
Πρόγραμμα Σπουδών

Το προπτυχιακό Πρόγραμμα Σπουδών του Τμήματος Μουσικών Σπουδών αποσκοπεί στην προετοιμασία επιστημόνων ικανών να προάγουν την επιστήμη της μουσικολογίας και των σύγχρονων διεπιστημονικών κλάδων της.

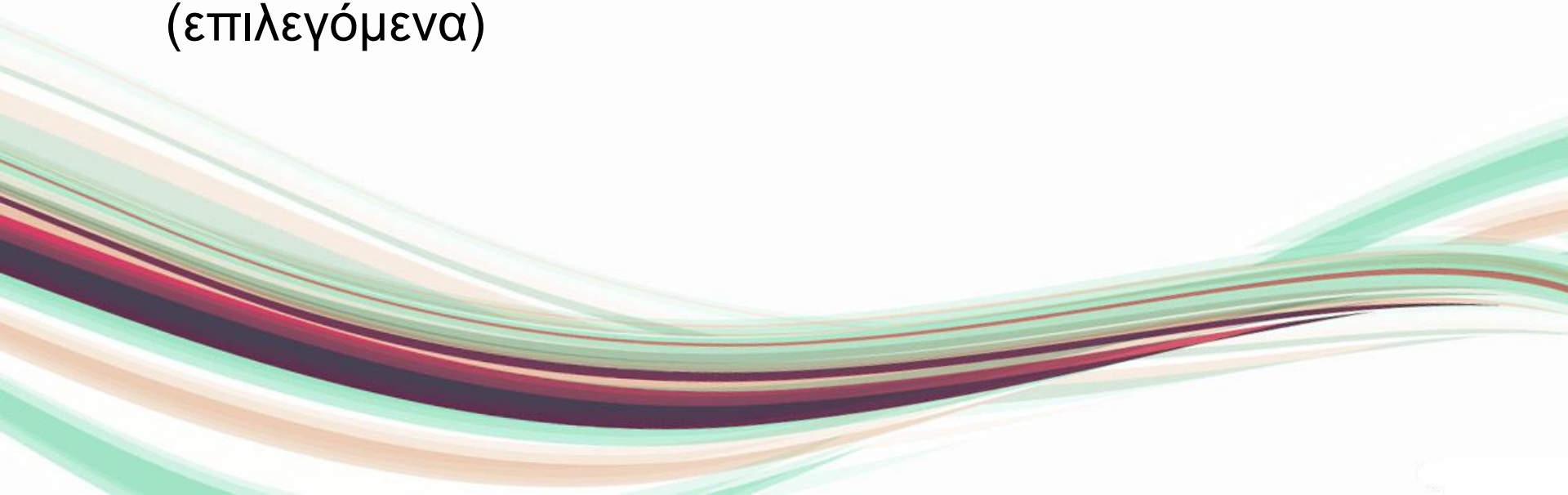
Ταυτόχρονα, ανταποκρίνεται πλήρως στις απαιτήσεις για δημιουργία ή/και διαμόρφωση της ιδιότητας του Μουσικού, Μουσικολόγου, και Συνθέτη, μέσα από την μελέτη και κατανόηση των πρακτικών, ιστορικών, συστηματικών και παιδαγωγικών διαστάσεων της μουσικής.

Πρόγραμμα Σπουδών


Ειδικά σε εφαρμοσμένο επίπεδο, αποβλέπει σε μαθησιακά αποτελέσματα και δεξιότητες που προσδίδουν ικανότητα προσφοράς υπηρεσιών από τους αποφοίτους του στους τομείς της Εκπαίδευσης, της Τέχνης και του Πολιτισμού.



Πρόγραμμα Σπουδών

- Πενταετείς σπουδές
 - Τέσσερις κατηγορίες μαθημάτων: γενικά (υποχρεωτικά), ειδίκευσης (υποχρεωτικά κατ' επιλογή ή ελεύθερης επιλογής), εργαστηριακά, σεμιναριακά (επιλεγόμενα)
- 

Πρόγραμμα Σπουδών

- Υποχρεωτική διπλωματική εργασία με πρωτότυπο θέμα, η οποία έχει το status Μεταπτυχιακού, δηλαδή επιτρέπει την εκπόνηση διδακτορικού αμέσως μετά τον πενταετή κύκλο
 - Επικείμενη αναθεώρηση που μελετάται για τον εκσυγχρονισμό του προγράμματος σπουδών
- 

Βασικά Πεδία Σπουδών

- Μουσικολογία:
 - Ιστορική Μουσικολογία
 - Συστηματική μουσικολογία
 - Εθνομουσικολογία & Βυζαντινή Μουσικολογία
- Μουσική Παιδαγωγική
- Μουσική Τεχνολογία και Πληροφορική



Βασικά Πεδία Σπουδών

- Κατεύθυνση Σύνθεσης:

Εισαγωγή μετά το 2^ο έτος σπουδών. Κριτήρια επιλογής: τρεις ολοκληρωμένες συνθέσεις και δεξιότητα στο πιάνο. Αριθμός φοιτητών ανά έτος ≤ 6 .

Πρόγραμμα Σπουδών


Μουσικολογία & Μουσική Παιδαγωγική (κατεύθυνση)

- *Μουσικολογικά Μαθήματα (ενδεικτικά)*
 - Ιστορία της Μουσικής
 - Εισαγωγή στη Μουσικολογία
 - Εισαγωγή στη Βυζαντινή Μουσική
 - Εθνομουσικολογία και Μουσική Λαογραφία
 - Εισαγωγή στη Δημοτική Μουσική
 - Νεοελληνική Μουσική
 - Μορφολογία και Ανάλυση
 - Οργανογνωσία



Πρόγραμμα Σπουδών (συνέχεια)

Και πλήθος εξειδικευμένων μαθημάτων σε θέματα όπως:

- Ιστορία της Μουσικής
 - Μορφολογία και Ανάλυση
 - Ιστορία και Θεωρία της Μουσικής Υφής
 - Παλαιογραφία Ευρωπαϊκής και Βυζαντινής Μουσικής
 - Αισθητική της Μουσικής
 - Μουσική Εικονογραφία
 - Επιστημολογικά προβλήματα της Μουσικολογίας
- 

Πρόγραμμα Σπουδών (συνέχεια)

- *Μουσικοπαιδαγωγικά μαθήματα*
 - Εισαγωγή στη Μουσική Παιδαγωγική
 - Μουσική Παιδαγωγική κατά την Προσχολική Ηλικία και την Πρωτοβάθμια Εκπαίδευση
 - Διδακτική της Μουσικής
 - Συστήματα Μουσικής Αγωγής
 - Μουσική Ψυχολογία

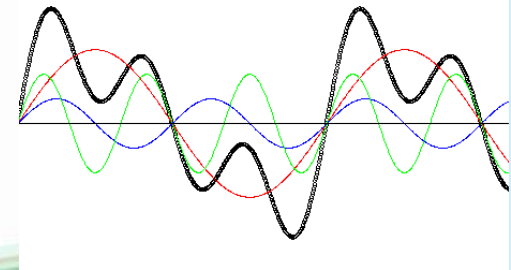
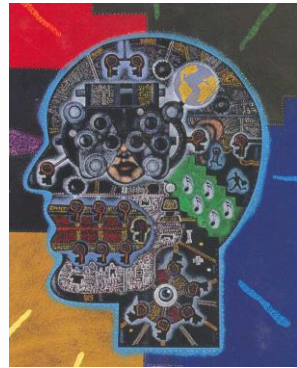
Πρόγραμμα Σπουδών (συνέχεια)

- *Μαθήματα Μουσικής Πρακτικής*
 - Καλλιέργεια ακοής και Σολφέζ
 - Διεύθυνση φωνητικών συνόλων
 - Αρμονία
 - Στοιχεία Αντίστιξης
 - Στοιχεία Φούγκας
 - Συνοδεία στο Πιάνο
 - Βυζαντινή Μουσική
 - Χορωδία
- *Γενικά μαθήματα*
 - Παιδαγωγική, Ξένες γλώσσες, Χρήση Η/Υ



Πρόγραμμα Σπουδών (συνέχεια)

- *Μαθήματα Μουσ. Ακουστικής/Τεχνολογίας/Πληροφορικής*
 - Εισαγωγή στη μουσική ακουστική
 - Εισαγωγή στη μουσική πληροφορική
 - Εισαγωγή στην ψυχοακουστική
 - Γνωστικά και υπολογιστικά μοντέλα στη μουσική
 - Θεωρία και τεχνικές της ηλεκτροακουστικής μουσικής
 - Το MIDI & η ηλεκτρονική ενορχήστρωση
 - Εργαστήριο μουσικής παραγωγής
 - Εισαγωγή στο μουσικό προγραμματισμό
 - Εκπαιδευτική τεχνολογία στη μουσική



Πρόγραμμα Σπουδών (συνέχεια)

Σύνθεση (κατεύθυνση)

- Σύνθεση (8 εξάμηνα)
- Τεχνικές Σύνθεσης του 20^{ου} αιώνα
- Μουσική Υφή/Θεωρητικά της Μουσικής
- Ενορχήστρωση
- Εκτέλεση Παρτιτούρας στο Πιάνο
- Ηλεκτρονική Μουσική



Εισαγωγικές Εξετάσεις

Πανελλαδικές εξετάσεις



Δύο ειδικά μαθήματα:

- Αρμονία (εναρμόνιση μελωδίας)
- Έλεγχος μουσικών ακουστικών ικανοτήτων (αναγνώριση διαστημάτων, κλιμάκων, ρυθμών, μελωδιών, κλπ.)

Μετά Το Πτυχίο



- Διατμηματικό Πρόγραμμα Μεταπτυχιακών Σπουδών: *«Τεχνολογίες Πληροφορικής και Επικοινωνιών του Ήχου και της Εικόνας για την Εκπαίδευση και τη Παραγωγή»*
- Διδακτορικό στη Μουσικολογία / Μουσική Παιδαγωγική
- Διδακτορικό στη Σύθεση

Επαγγελματική Προοπτική

Εκπαίδευση

Διδασκαλία ή συμβουλευτική εργασία σε δημόσια & ιδιωτική προσχολική, Α΄βάθμια, Β΄βάθμια, Γ΄βάθμια εκπαίδευση & σε ωδεία

Επαγγελματική Προοπτική

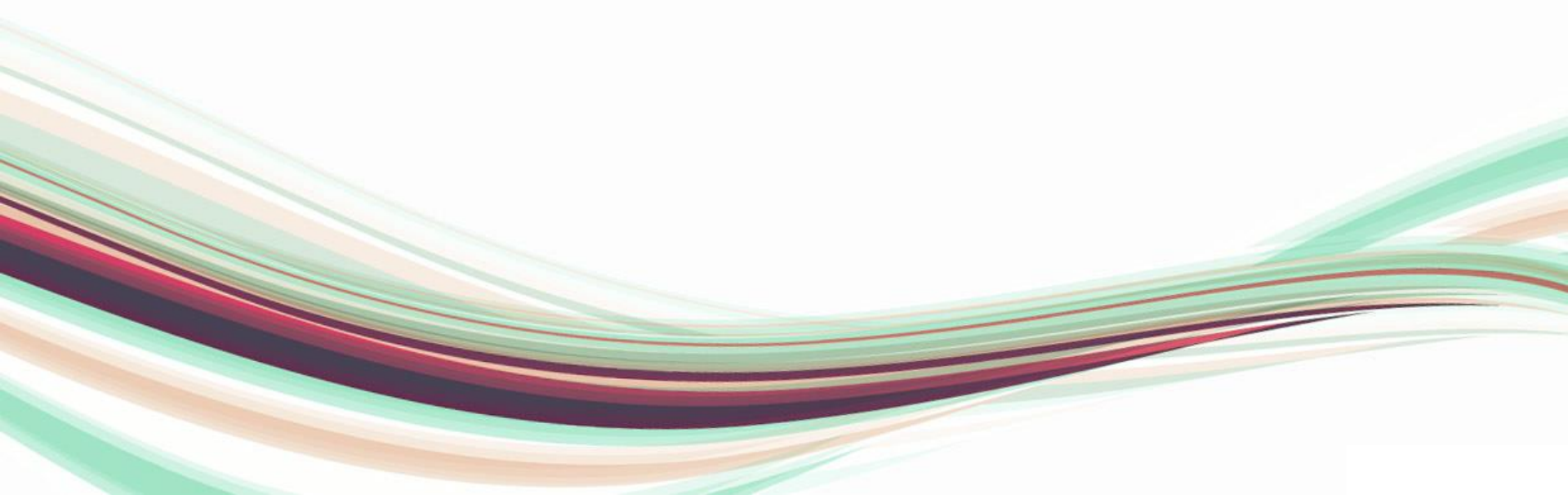
Εκπαίδευση

Προώθηση / εφαρμογή καινοτόμων και διαθεματικών δραστηριοτήτων στη μουσική εκπαίδευση, και την εκπαίδευση μέσω της μουσικής (εργαστήρια, πρότζεκτ, σεμινάρια σε τομείς όπως ομαδική δημιουργικότητα, διά βίου μάθηση, χρήση & ανάπτυξη νέων τεχνολογιών στην εκπαίδευση κλπ.)

Επαγγελματική Προοπτική

Τεχνολογία

Μουσική παραγωγή ή/και σύνθεση με χρήση τεχνολογίας, σε τομείς όπως διαφήμιση, ραδιόφωνο, τηλεόραση, θέατρο και κινηματογράφος



Επαγγελματική Προοπτική

Τεχνολογία

Παραγωγή & ηχητική αναπαραγωγή για συναυλίες και παραστάσεις

Ανάπτυξη μουσικών εκπαιδευτικών εφαρμογών

Ανάπτυξη διαδικτυακών μουσικών εφαρμογών



Επαγγελματική Προοπτική

Σύνθεση

Σύγχρονη μουσική για τοπικά & διεθνή μουσικά σύνολα & σολίστ

Συνεργασία με πολιτιστικούς φορείς για πρωτότυπη μουσική επένδυση δράσεων & εκδηλώσεων

Επαγγελματική Προοπτική

Σύνθεση

Διαθεματική συνεργασία με καλλιτέχνες από το χώρο του θεάτρου, του χορού, του κινηματογράφου & της λογοτεχνίας

Επαγγελματική Προοπτική

Έρευνα

Εργασία σε πανεπιστήμια & επιστημονικά ιδρύματα στην Ελλάδα & το εξωτερικό

Συντονιστική, συμβουλευτική ή βοηθητική εργασία σε ιστορικά αρχεία, μουσεία, πολιτιστικά & κοινωφελή ιδρύματα

Επαγγελματική Προοπτική

Έρευνα

Καταγραφή και τεκμηρίωση μουσικών προφορικών παραδόσεων ή/και ανεξερεύνητων καλλιτεχνικών τάσεων & ιδιωμάτων

Διεπιστημονική ή/και εφαρμοσμένη έρευνα σε συνεργασία με ανεξάρτητους επιστημονικούς, κοινωνικούς & εκπαιδευτικούς φορείς

Επαγγελματική Προοπτική

Πολιτιστική Διαχείριση

Συντονισμός / διοργάνωση δράσεων & εκδηλώσεων με μουσικό ή ευρύτερο καλλιτεχνικό περιεχόμενο
Συντονισμός μουσικών / καλλιτεχνικών συνόλων

Βοηθητική ή συμβουλευτική εργασία σε καλλιτεχνικά, πολιτιστικά & κοινωφελή ιδρύματα & ανεξάρτητους πολιτιστικούς φορείς (π.χ. αίθουσες συναυλιών, θέατρα, πολυχώρους κλπ)

Επαγγελματική Προοπτική

Πολιτιστική Διαχείριση

Αρχειοθέτηση / επιστημονική έρευνα & αποτίμηση μουσικού αρχειακού υλικού

Ανάδειξη & προώθηση τοπικών & παραδοσιακών μουσικών πρακτικών



Επαγγελματική Προοπτική

Κοινωνική Δράση

Εργασία με ευπαθείς ομάδες & μειονότητες
Μουσικοθεραπεία

Βοηθητική ή συμβουλευτική εργασία σε κοινωνικούς φορείς

Οργάνωση / συντονισμός προγραμμάτων μουσικής στην κοινότητα



Διάκριση έργων φοιτητών του Τμήματος

Ημερίδα "The rhythm of life" -
Μουσικοθεραπείας Παλμός

Πανελλήνιο συνέδριο με τίτλο: "Μουσική και
Μουσικολογία. Παρόν και μέλλον"

Κουαρτέτα - Συναυλία της Κατεύθυνσης
Σύνθεσης με το Κουαρτέτο Εγχόρδων
dissonArt ensemble

Η Βυζαντινή Μουσική μέσα από την Νέα
Μέθοδο Γραφής (1814-2014) - Διεθνές
Μουσικολογικό και Ψαλτικό Συνέδριο

Αυτοσχεδιασμός και Intuitive Music

Πρόκριση στον τελικό διαγωνισμό 2014 της
Fundación Música Antiqua Nova

1 of 20



Τμήμα

- ▶ Γενικά
- ▶ Εισαγωγή στο Τμήμα
- ▶ Επικαιρότητα εκδηλώσεων του Τμήματος
 - ▶ Διακρίσεις
 - ▶ Εκδηλώσεις
 - ▶ Συνέδρια
- ▶ Δραστηριότητες
- ▶ Προσωπικό
- ▶ Σύλλογος Φοιτητών
- ▶ Τεχνολογικές και Δικτυακές Υποδομές