

# Η ΑΣΦΑΛΕΙΑ ΣΤΟ ΧΩΡΙΟ ΜΟΥ

ΑΚΑΚΙ

Ελένη Χατζηαλεξάνδρου

Αντρεα Σατσιά

Μαρία Ττελιά

Ειρήνη Ντάρνα

Νικολίνα Κουσιάππα

Ανδρέας Χριστοφή

- ▶ Ασφάλεια σημαίνει έλλειψη κινδύνου ή προφύλαξη και απαλλαγή από ατυχήματα.
- ▶ Ατύχημα είναι ένα δυσάρεστο γεγονός με μεγάλο κόστος, καθώς επιφέρει υλική ζημιά ή τραυματισμό ακόμη και θάνατο.
- ▶ Πόσο όμως είμαστε ασφαλείς στις κοινότητές μας;
- ▶ Ποιοι κίνδυνοι παραμονεύουν;
- ▶ Πώς μπορούμε να προλάβουμε δυσάρεστα γεγονότα λόγω ακριβώς των ατυχημάτων;
- ▶ Με αυτούς τους προβληματισμούς εμείς, οι μαθητές και οι μαθήτριες της Α' τάξης του Περιφερειακού Γυμνασίου Ακακίου, μέσα στο πλαίσιο του μαθήματος της Οικιακής Οικονομίας, στη θεματική ενότητα Ασφάλεια και Υγεία, και ως πολίτες οι οποίοι ενδιαφέρονται για τα κοινά και ιδιαίτερα για την ασφάλεια, ερευνήσαμε, εντοπίσαμε και φωτογραφίσαμε σημεία στην κοινότητά μας, τα οποία θεωρούμε ότι είναι επικίνδυνα και προτείνουμε λύσεις, οι οποίες θα μπορούσαν να κάνουν τη ζωή μας και των οικογενειών μας πιο εύκολη και πιο ασφαλή.

▶ Σήμερα θα σας παρουσιάσουμε τα αποτελέσματα της έρευνάς μας με την ελπίδα να μεταδώσουμε σε σας τους προέδρους των κοινοτήτων, τους υπεύθυνους για την ασφάλειά μας, τη δική μας αγωνία και να σας πείσουμε να πάρετε τις σωστές αποφάσεις ώστε οι κοινότητες να γίνουν ασφαλείς προορισμοί τόσο για τους κατοίκους όσο και για τους επισκέπτες.

- ▶ Επισήμανση των επικίνδυνων σημείων στην κοινότητα.
- ▶ Οι πηγές κινδύνου σε μια κοινότητα αφορούν τα πεζοδρόμια, την κατασκευή των δρόμων, τα παλιά σπίτια, τα ποτάμια, τα πάρκα, τα γήπεδα, τα σκουπίδια κ.ά.





▶ Σύμφωνα με τους κανονισμούς τα πεζοδρόμια πρέπει να είναι καθαρά για να είναι απρόσκοπτη η διέλευση των πεζών. Και εδώ δυστυχώς οι κάτοικοι χρησιμοποιούν τα πεζοδρόμια για να σταθμεύσουν ή να αποθηκεύσουν τα υλικά τους θέτοντας σε κίνδυνο τη ζωή των πεζών.



## *Οδός Κωστή Παλαμά*

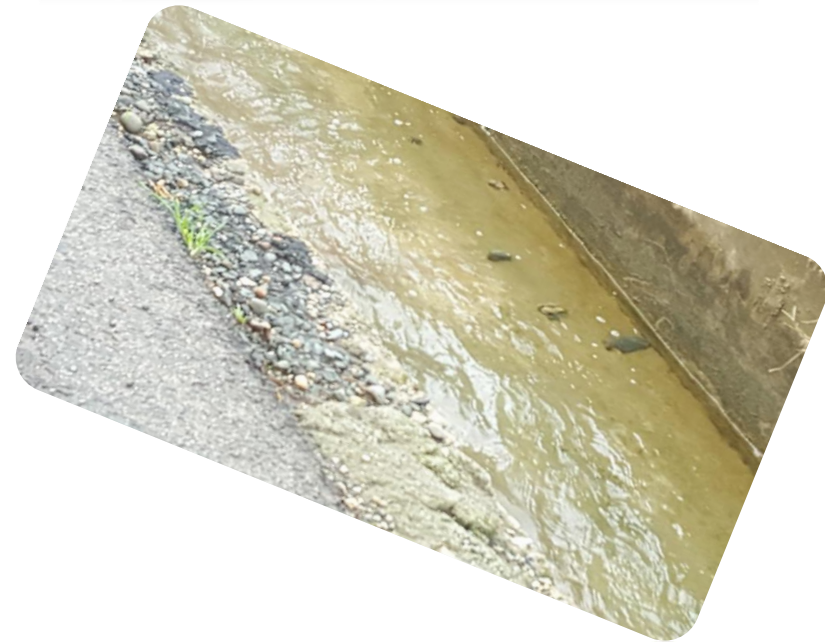
Τα αγριόχορτα που φυτρώνουν στα πεζοδρόμια είναι εστίες συσσώρευσης σκουπιδιών, φιδιών και άλλων τρωκτικών, μα πάνω από όλα επικίνδυνα για την διέλευση των πεζών και ατόμων με κινητικά προβλήματα καθώς αναγκάζονται να κατέβουν στον δρόμο για να τα αποφύγουν με ό,τι αυτό συνεπάγεται.





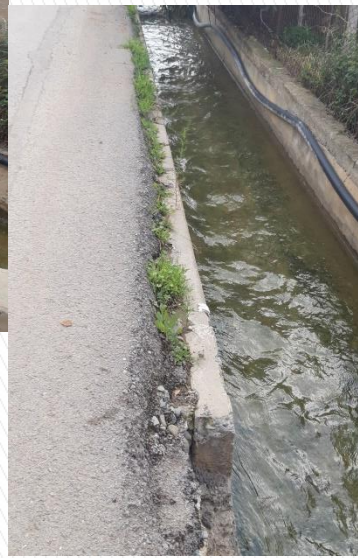
# Ακάλυπτα αυλάκια:

- Σε αρκετά σημεία του χωριού, παράλληλα με τον δρόμο υπάρχουν αυλάκια. Αυτό είναι απαραίτητο καθ' ότι το Άκακι είναι γεωργικό χωριό και ο κόσμος χρειάζεται το νερό για τις φυτείες του.



Σε πολλά σημεία όμως τα αυλάκια είναι ακάλυπτα και έτσι αποτελούν κίνδυνο για τους οδηγούς. Είναι πολύ εύκολο κάποιος να πάρει λίγο λάθος μια στροφή και να βρεθεί μέσα στο αυλάκι!

Πιστεύω ότι θα έπρεπε να καλυφθούν τουλάχιστον με σχάρες ώστε να ελαχιστοποιηθεί ο κίνδυνος ατυχημάτων.



Ανυπαρξία προστατευτικού κιγκλιδώματος σε αυτά τα ακάλυπτα τσιμεντένια αυλάκια άρδευσης που βρίσκονται στην άκρη του δρόμου στην οδό Λιπέρτη





**Χωρίς προστατευτικό κιγκλίδωμα και τα αυλάκια στην  
οδό Καλύμνου και στην οδό Κινήρας**



# ΔΡΟΜΟΙ ΧΩΡΙΣ ΠΕΖΟΔΡΟΜΙΑ ΚΑΙ ΜΕ ΑΝΟΙΧΤΑ ΑΥΛΑΚΙΑ



1. Οδός Μιχαλάκη  
Σάββα
2. Οδός Λιπέρτη
3. Οδός Λιπέρτη-  
Ρόδου



Μέσα στο χωριό υπάρχουν αρκετά καλντερίμια τα οποία δεν είναι καλά συντηρημένα όπως βλέπουμε και στην οδό Λιπέρτη με κίνδυνο αν πατήσει κάποιος πάνω να πέσει στο αυλάκι.



Στην οδό  
Αριστοτέλους δεν  
υπάρχει πεζοδρόμιο  
και ο δρόμος είναι  
πολύ στενός με  
ακάλυπτο αυλάκι και  
επικίνδυνη στροφή .  
Ένας οδηγός δύσκολα  
μπορεί να αντιληφθεί  
αν υπάρχει πεζός.





**Στις οδούς Αριστοτέλους  
& Λιπέρτη ο δρόμος  
είναι πολύ στενός και  
όμως είναι διπλής  
κατεύθυνσης, πράγμα  
που αποτελεί μεγάλο  
κίνδυνο για ατυχήματα.**





Στην οδό Αριστοτέλους οι  
φωσφορούχοι πάσσαλοι  
είναι κομμένοι και υπάρχει  
κίνδυνος τα αυτοκίνητα να

πέσουν στο αυλάκι

Επίσης ο δρόμος είναι πολύ »  
στενός και δεν έχει  
πεζοδρόμιο



# ΑΣΦΑΛΕΙΑ ΠΡΟΣ ΤΟ ΣΧΟΛΕΙΟ

Στην οδό Μεταμορφώσεως / Ανδρέα και Μιχαλάκη Παπαθωμά δεν υπάρχουν πεζοδρόμια για να περπατούν τα παιδιά όταν πηγαίνουν στο Δημοτικό Σχολείο



Εδώ τελειώνει το πεζοδρόμιο

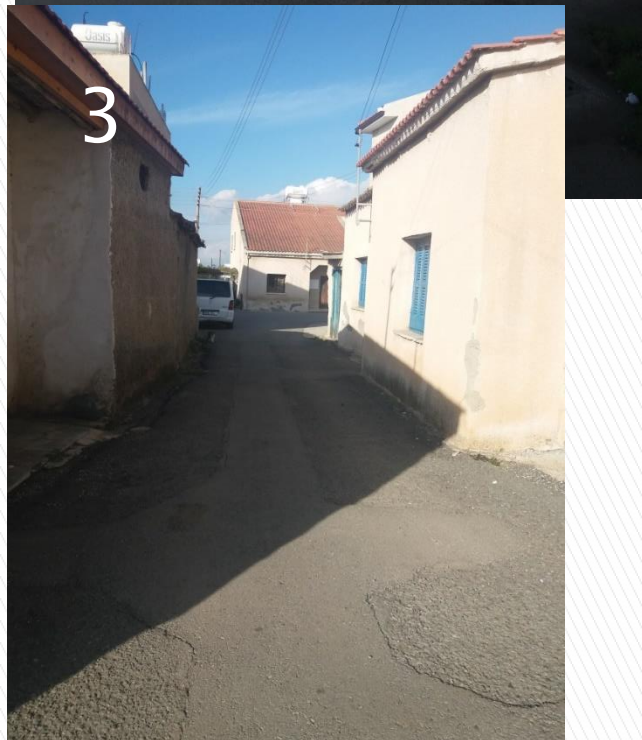


Εδώ δεν υπάρχει πεζοδρόμιο



*Η ανυπαρξία πεζοδρομίου στη διάβαση πεζών στην οδό **Μιχαλάκη & Ανδρέα Παπαθωμά**, κοντά στο Δημοτικό Σχολείο, θέτει σε κίνδυνο τη ζωή των παιδιών.*





Πολλοί δρόμοι δεν έχουν πεζοδρόμια , επίσης υπάρχουν στενά σημεία που δυσκολεύουν την κυκλοφορία και αυτό είναι πολύ επικίνδυνο τόσο για τους πεζούς όσο και για τους οδηγούς.

1. Οδός Μιχαλάκη Σάββα

2. Οδός Άρτας

3. Οδός Ολύμπου

4. Οδός Λιπέρτη

# ΑΣΦΑΛΕΙΑ ΠΕΖΩΝ / ΔΙΑΒΑΣΗ ΠΕΖΩΝ

- ▶ Τα φώτα στη διάβαση πεζών στην ΛΕΩΦ. ΤΡΟΟΔΟΥΣ την οποία χρησιμοποιούν καθημερινά οι μαθητές και οι μαθήτριες προς και από το Σχολείο μας δεν λειτουργούν. Αυτό είναι πάρα πολύ επικίνδυνο όπως φαίνεται από τα δυστυχήματα που έγιναν λόγω υπερβολικής ταχύτητας. Η λειτουργία των φώτων θα βοηθήσει τους πεζούς να διασταυρώνουν με ασφάλεια τον δρόμο.







Στην Οδό Αγίου Παύλου ο δρόμος είναι πάρα πολύ στενός και έχει παρα πολλές λακκούβες»



Οι λακκούβες στον δρόμο στην οδό *Ρήγα Φεραίου* γεμίζουν με τα νερά της βροχής με αποτέλεσμα οι οδηγοί να μην μπορούν να υπολογίσουν το βάθος τους και έτσι να παθαίνουν φθορές τα αυτοκίνητα.





***Στη συμβολή των οδών Μιχαλάκη Σάββα & Λιπέρτη μετά από τα κατασκευαστικά έργα για το αποχετευτικό δεν έχουν επιδιορθωθεί οι ζημιές που έγιναν στον δρόμο με αποτέλεσμα να προκαλούνται αρκετές ζημιές στα αυτοκίνητα***

Στην οδό *Μεταμορφώσεως*  
το κύρτωμα δεν είναι  
αρκετά εμφανές και  
επιπλέον δεν υπάρχει  
προειδοποιητική πινακίδα.  
Αυτό έχει ως αποτέλεσμα  
πολλά αυτοκίνητα να  
παθαίνουν ζημιά.



**Στην οδό  
Αρχιεπισκόπου  
Μακαρίου Γ' υπάρχει  
άνοιγμα στο  
πεζοδρόμιο και  
οποιοσδήποτε πεζός  
μπορεί να πέσει μέσα  
και να χτυπήσει,  
ιδιαίτερα το βράδυ.**





Σε αυτό το σημείο στην  
οδό *Αρχιεπισκόπου  
Μακαρίου Γ'*  
μπορεί κάποιος να  
σκοντάψει και να πέσει  
κάτω, λόγω του  
κατεστραμμένου  
πεζοδρομίου.





**Τα ψηλά αγριόχορτα που βλάστησαν κοντά στον δρόμο στην οδό *Καλύμνου & Μιχαλάκη Σάββα* εμποδίζουν την ορατότητα με αποτέλεσμα οι οδηγοί να κινδυνεύουν να εμπλακούν σε δυστύχημα.**



**Το κτίριο αυτό στην οδό Βοσπόρου είναι κτισμένο με τέτοιο τρόπο, ώστε να παρεμποδίζεται η ορατότητα και οι οδηγοί να κινδυνεύουν να εμπλακούν σε δυστύχημα. Ίσως η τοποθέτηση ειδικού καθρέφτη να βελτίωνε την ορατότητα.**





**Η απουσία όμβριων οχετών σε αρκετούς δρόμους όπως στην οδό Πλάτωνος τους μετατρέπει σε ποτάμια κατά τις βροχερές μέρες με αποτέλεσμα να γίνονται ολισθηροί και πιο επικίνδυνοι.**

- ▶ **Επικίνδυνες και ετοιμόρροπες κατοικίες υπάρχουν σε όλα τα χωριά. Οι Κοινοτικές Αρχές πρέπει να φροντίζουν για την ασφάλεια των κατοίκων. Ως εκ τούτου πρέπει να συμβουλευθούν τους ιδιοκτήτες ώστε, είτε να τις επιδιορθώσουν, είτε να τις κατεδαφίσουν**

*Οδός: Αρχαγγέλου Μιχαήλ*





# ΝΤΕΠΟΖΙΤΑ ΥΔΑΤΟΠΡΟΜΗΘΕΙΑΣ

ΟΔΟΣ ΣΠΥΡΟΥ ΚΥΠΡΙΑΝΟΥ

- Από τα ντεπόζιτα αυτά προμηθεύονται τα σπίτια πόσιμο νερό.
- Δεν είναι περιφραγμένα και έτσι μπορεί όποιος θέλει να μπει στον χώρο. Αυτό σημαίνει ότι υπάρχει πιθανότητα κάποιος να μολύνει το νερό.

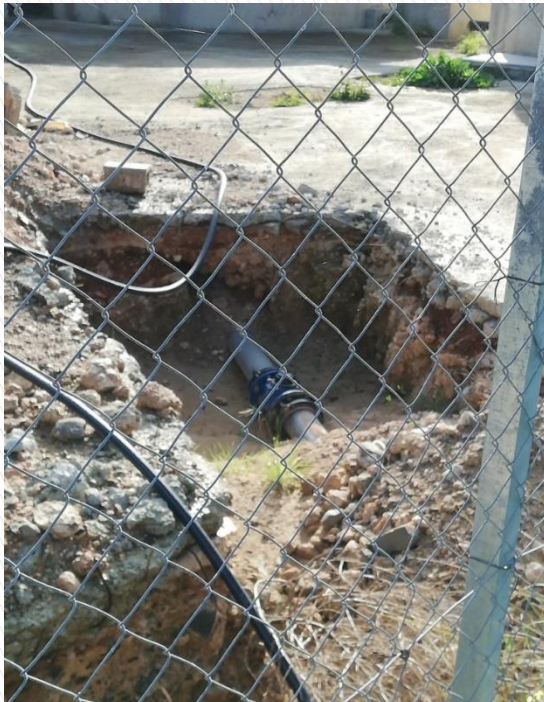
Δεν υπάρχει πόρτα για να κλείνει τον χώρο.



# ΝΤΕΠΟΖΙΤΑ ΥΔΑΤΟΠΡΟΜΗΘΕΙΑΣ

ΟΔΟΣ ΣΠΥΡΟΥ ΚΥΠΡΙΑΝΟΥ

Στο συγκεκριμένο σημείο υπάρχουν ανοικτοί λάκκοι. Με τη βροχόπτωση δημιουργούνται λιμνάζοντα νερά, με αποτέλεσμα να αναπτύσσονται βακτήρια στον χώρο που προμηθεύει τους κατοίκους με πόσιμο νερό.





## Οδός Μιχαλάκη Σάββα & Κωστή Παλαμά

Το μεγαλύτερο πρόβλημα που αντιμετωπίζουν οι κάτοικοι του χωριού, είναι το γεγονός ότι τα απορριμματοφόρα δεν περνούν τόσο συχνά με αποτέλεσμα οι κάδοι των σκουπιδιών να είναι πάντα γεμάτοι όπου εκτός από τη δυσοσμία, αποτελούν και εστίες μόλυνσης για τους κατοίκους με κίνδυνο να βλάψουν την υγεία τους.



# Πάροδοι της Λεωφ. Τροόδους



Κάδοι τοποθετημένοι στην άκρη του δρόμου και δίπλα σε σπίτια.

Όλες οι αρμόδιες υπηρεσίες πρέπει λοιπόν να αναλάβουν τις ευθύνες τους, για να ζούμε επιτέλους σε ένα ασφαλές και όμορφο χωριό.



# Επικίνδυνα σημεία στο χωριό Ορούντα



ΣΑΒΒΑΣ

ΜΑΛΑΝΤΟΥΓΚΑΛΑΚΕ

Όπως είδαμε και στα άλλα χωριά έτσι και στο χωριό μου την Ορούντα αρκετά σημεία χρειάζονται βελτίωση.

## Οι κάδοι ανακύκλωσης:

Η σωτηρία του πλανήτη είναι υπόθεση που αφορά όλους μας. Οι περισσότεροι άνθρωποι έχουν ευαισθητοποιηθεί και προσπαθούν να βοηθήσουν όπως μπορεί ο κάθε ένας. Ένα τέτοιο μέτρο είναι και η ανακύκλωση. Πολλά νοικοκυριά χωρίζουν τα σκουπίδια τους και τα πηγαίνουν στους κατάλληλους κάδους που υπάρχουν στα σημεία συλλογής ανακύκλωσης. Φανταστείτε την έκπληξη μου όταν είχα πάει στο σημείο συλλογής για να αφήσω τα ανακυκλώσιμα!! Αυτό το θέαμα δε μου άρεσε καθόλου. Οι υπεύθυνοι της μονάδας ανακύκλωσης πρέπει να επισκέπτονται πιο συχνά την κοινότητά μας διότι δημιουργούνται εστίες μόλυνσης και ευνοείται ο πολλαπλασιασμός των τρωκτικών( Έξω από το Δημοτικό Σχολείο Ορεινίας)





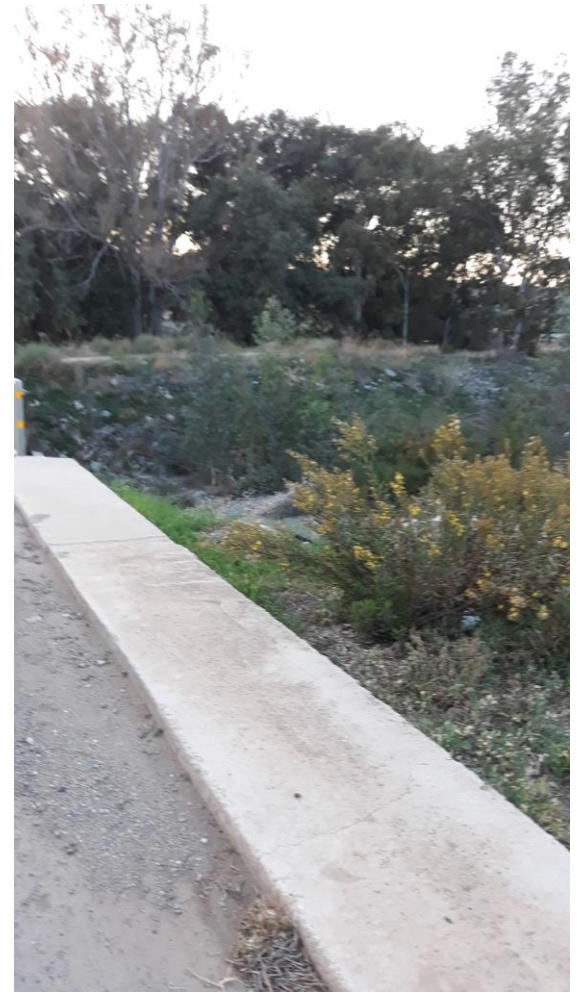
- ▶ Οι οχετοί όμβριων υδάτων και το ποτάμι σε αρκετά σημεία δεν έχουν την ανάλογη περίφραξη με αποτέλεσμα να κινδυνεύουν όχι μόνο τα μικρά παιδιά αλλά και οι ενήλικες που δεν γνωρίζουν την περιοχή ιδιαίτερα το βράδυ. Το προστατευτικό κιγκλίδωμα του ποταμού στην οδό Θερμοπυλών έχει καταστραφεί με κίνδυνο να πέσει κάποιος μέσα στον ποταμό.



- ▶ Τα ακάλυπτα αυλάκια δίπλα από τους δρόμους, ιδιαίτερα στους πολυσύχναστους δρόμους, τους οποίους χρησιμοποιούν και μικρά παιδιά, αποτελούν αιτία για ατυχήματα. Το σημείο αυτό βρίσκεται έξω από την εκκλησία και θέτει σε κίνδυνο τους οδηγούς και ιδιαίτερα η απουσία πεζοδρομίου εμποδίζει την ασφαλή χρήση του δρόμου από τους πεζούς.



Σε αρκετά σημεία ο ποταμός  
δεν είναι περιφραγμένος





Τις παλιές και ετοιμόρροπες κατοικίες πρέπει οι ιδιοκτήτες είτε να τις επιδιορθώσουν, είτε να τις κατεδαφίσουν διότι είναι επικίνδυνες τόσο για τους ίδιους όσο και για τους υπόλοιπους συγχωριανούς

Οδός Γρηγόρη Αυξεντίου



ΕΥΧΑΡΙΣΤΩ



ΑΓΙΑ ΜΑΡΙΝΑ

- Το δικό μου χωριό είναι η Αγία Μαρίνα. Παρόλα τα θετικά στοιχεία που έχει το χωριό μου, εν τούτοις έχω παρατηρήσει και κάποια στοιχεία τα οποία χρειάζεται να αλλάξουν ώστε να γίνει καλύτερο και να μπορεί να ικανοποιεί τις ανάγκες των ανθρώπων που ζουν σε αυτό.**

- Ο δρόμος έξω από το Δημοτικό είναι πολύ επικίνδυνος για τα παιδιά διότι δεν υπάρχει διάβαση πεζών.
- Επίσης ο δρόμος όπως φαίνεται και στη φωτογραφία σε αρκετά σημεία έχει λακούβες και υπάρχει κίνδυνος για τους πεζούς να σκοντάψουν και να κτυπηθούν από τα διερχόμενα αυτοκίνητα





- Οι κάδοι που βρίσκονται μπροστά από το Δημοτικό σχολείο έχουν τοποθετηθεί πολύ κοντά στον δρόμο με αποτέλεσμα να δυσκολεύονται οι οδηγοί και να κινδυνεύουν να τρακάρουν.
- Τα αγριόχορτα στην άκρια του δρόμου εμποδίζουν τους πεζούς να περπατούν με ασφάλεια και η ανυπαρξία των πεζοδρομίων θέτει σε κίνδυνο τη ζωή τους ιδιαίτερα το βράδυ.



Επικίνδυνες και ετοιμόρροπες κατοικίες υπάρχουν σε όλα τα χωριά. Αυτή η ετοιμόρροπη κατοικία βρίσκεται μπροστά από το Δημοτικό σχολείο.

Η Κοινοτική Αρχή πρέπει να φροντίσει να προειδοποιήσει τους ιδιοκτήτες ώστε, είτε να την επιδιορθώσουν, είτε να την κατεδαφίσουν για την ασφάλεια των κατοίκων.



ΕΥΧΑΡΙΣΤΩ



# ΕΠΙΚΙΝΔΥΝΑ ΣΗΜΕΙΑ ΣΤΗΝ ΠΕΡΙΣΤΕΡΩΝΑ

Γιάννης Κατσαρός  
Παναγιώτα Αντωνίου  
ΜΑΡΙΝΑ ΠΑΣΙΟΥΛΗ  
ΝΙΚΟΛΙΝΑ ΚΟΥΣΣΙΑΠΑ  
ΝΕΚΤΑΡΙΑ ΧΑΤΖΗΓΕΩΡΓΙΟΥ  
Γιάννης Ευστάθιου



Τα δέντρα, τα τόσο χρήσιμα και ωφέλιμα για τον άνθρωπο, πολλές φορές μπορεί να μας προκαλέσουν προβλήματα όπως συμβαίνει στην οδό Βασίλη Μιχαηλίδη. Τα δέντρα ακουμπούν στα καλώδια της ηλεκτρικής και υπάρχει κίνδυνος να προκληθεί φωτιά ή και ηλεκτροπληξία.

Απέναντι από τον Αστυνομικό σταθμό τα καλώδια είναι πολύ χαμηλά και όταν έρχονται σε επαφή μεταξύ τους μπορεί να προκληθεί σπινθήρας με κίνδυνο την πρόκληση φωτιάς ή και ηλεκτροπληξίας.





Στην οδό Μενοίκου ο πάσσαλος της Ηλεκτρικής έχει καλυφθεί με τον κισσό και είναι επικίνδυνο να πάρει φωτιά ή να γίνει βραχυκύκλωμα.



Ο κοινοτικός  
χώρος  
στάθμευσης στην  
πλατεία πολλές  
φορές είναι  
άδειος, αφού οι  
οδηγοί έχουν την  
κακή συνήθεια  
να σταθμεύουν  
πρώτα στα  
πεζοδρόμια και  
μετά στον  
κοινοτικό χώρο





Λεωφόρος Αρχιεπισκόπου Μακαρίου Γ'

Η κακή συνήθεια των οδηγών να σταθμεύουν τα οχήματά τους πάνω στα πεζοδρόμια δημιουργεί σοβαρό πρόβλημα στους πεζούς και ιδιαίτερα στα άτομα με κινητικά προβλήματα

1. Οδός Κώστα Ανδρέου



Οδός Σταδίου





Αυτοκίνητα των  
οποίων οι οδηγοί δεν  
εφαρμόζουν τους  
κανόνες τροχαίας.



Οι οδηγοί έχουν την κακή συνήθεια να σταθμεύουν τα αυτοκίνητα στη στάση του λεωφορείου





Στην οδό Μάρκου Δράκου οι διακοσμητικές φοινικιές δημιουργούν σοβαρό πρόβλημα στους πεζούς και στα άτομα με κινητικά προβλήματα. Το ίδιο συμβαίνει και στην οδό Σταδίου όπου τα δέντρα όχι μόνο περιορίζουν το πεζοδρόμιο αλλά και οι ρίζες τους ανασηκώνουν τις πλάκες και έτσι κινδυνεύουν οι πεζοί να σκουντουφλήσουν. Για τους ίδιους λόγους οι κάδοι για τα άχρηστα δεν πρέπει να τοποθετούνται πάνω στα πεζοδρόμια



Οδός Σταδίου





Στην οδό Μενοίκου δεν υπάρχουν πεζοδρόμια και ο πεζός αναγκάζεται να περπατά στην άκρη το δρόμου. Ο δρόμος γίνεται πιο επικίνδυνος το βράδυ διότι δεν φωτίζεται.



**Πεζοδρόμιο στην οδό  
Ανδρέα Πηλαβά στο  
κέντρο του χωριού.  
Κρίνεται ακατάλληλο  
και επικίνδυνο.**

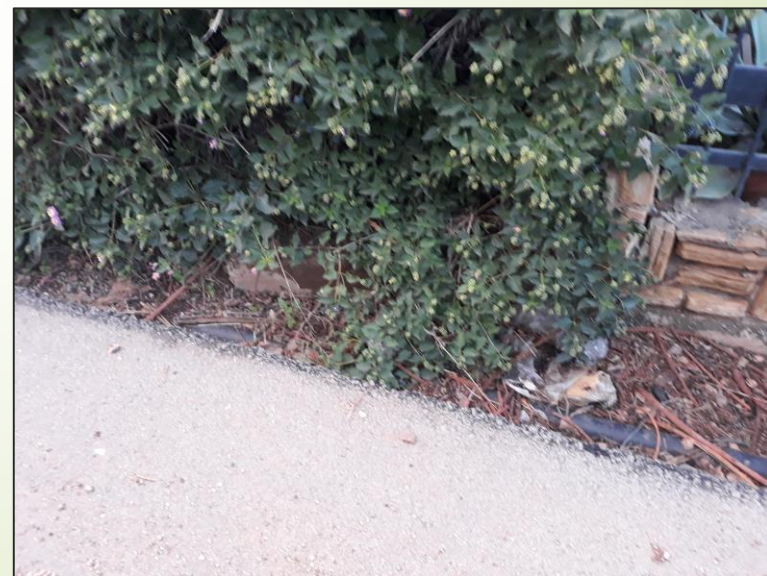


**Επικίνδυνα και  
ακατάλληλα  
πεζοδρόμια έξω  
από το κέντρο για  
ΑΜΕΑ, ένα χώρο  
που ως γνωστό  
φιλοξενεί άτομα με  
ειδικές ικανότητες.**

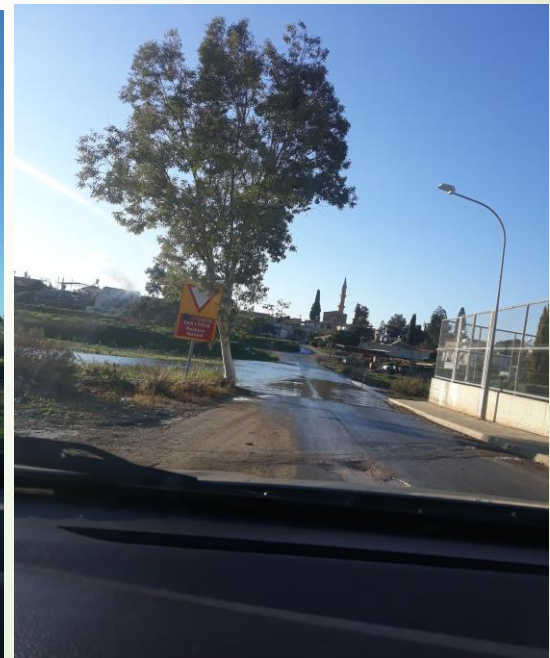




Στην οδό Μενοίκου αντικαταστάθηκε το πεζοδρόμιο με αυτό το παρτέρι πράγμα επικίνδυνο για τους πεζούς ιδιαίτερα το βράδυ, διότι μπορεί να μην το δουν και να πέσουν μέσα ή ακόμη και ένα αυτοκίνητο, επειδή ακριβώς ο δρόμος είναι στενός, μπορεί να πέσει μέσα, όταν ο οδηγός πάει στη άκρη για να περάσει άλλο αυτοκίνητο



Όταν βρέχει, το νερό του ποταμού υπερχειλίζει και περνά στον δρόμο και αυτό είναι πολύ επικίνδυνο, διότι οι αρμόδιοι δεν κλείνουν τον δρόμο με αποτέλεσμα να κινδυνεύουν να παρασυρθούν από το νερό τόσο οι πεζοί όσο και τα αυτοκίνητα.







Στην οδό Κώστα Ανδρέου, στο σημείο που περνά ο ποταμός, ο δρόμος πρέπει να κλείνει για τα αυτοκίνητα και για τους πεζούς όταν βρέχει, διότι υπάρχει κίνδυνος να παρασυρθούν από τα νερά αφού δεν μπορείς να υπολογίσεις την ποσότητα του νερού. Ιδιαίτερα κινδυνεύουν οι ξένοι που έρχονται και δεν γνωρίζουν καλά την περιοχή. Η τοποθέτηση προειδοποιητικής πινακίδας θα ήταν μια λύση



Στην οδό Σταδίου υπάρχει αυτό το πέρασμα που επιτρέπει σε κάποιον να πάει κοντά στον ποταμό. Στο σημείο αυτό πρέπει να τοποθετηθούν προστατευτικά κιγκλιδώματα



Το προστατευτικό τοίχος στο γεφύρι του ποταμού της Περιστερώνας είναι πολύ χαμηλό και μπορεί πολύ εύκολα κάποιος να σκουντουφλήσει και να πέσει στον ποταμό.





**Το κιγκλίδωμα στο ΣΚΕ  
Περιστερώνας δεν είναι  
πολύ ψηλό και τα μικρά  
παιδιά εύκολα μπορούν  
να σκαρφαλώσουν. Στην  
έξοδο δεν υπάρχει δεύτερο  
προστατευτικό κιγκλίδωμα  
και τα παιδιά βγαίνουν  
κατευθείαν στον δρόμο**



**Μεγάλο πρόβλημα δημιουργούν οι κάλαθοι που δεν έχουν καλύμματα. Ως αποτέλεσμα υπάρχει βρομιιά και άσχημη μυρωδιά. Τα σκουπίδια ανακύκλωσης έξω από το δημοτικό σχολείο είναι πολλά αφού δεν έρχεται συχνά συνεργείο για να τα μαζέψει. Επίσης βλέπουμε να τοποθετούν σε λάθος κάλαθο τα ανακυκλώσιμα. Για παράδειγμα την πλαστική καρέκλα στον κάδο για το χαρτί**



**Πίσω από το  
γηροκομείο του  
χωριού οι  
κάτοικοι της  
Περιστερώνας  
δημιούργησαν  
παράνομα μία  
χωματερή στην  
οποία ρίχνουν  
έπιπλα, παιχνίδια,  
και διάφορα άλλα  
σκουπίδια.**



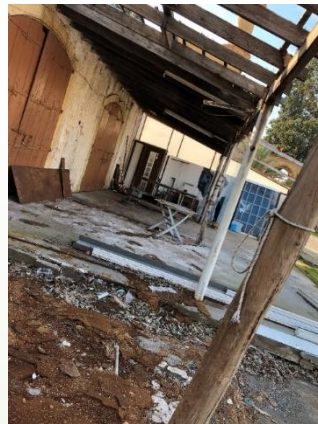


Οδός Μετοχίου

**Ο Μιναρές μετά από χτύπημα κεραυνού, διορθώθηκε κάπως, αλλά είναι ακόμα πολύ επικίνδυνος για όσους κινούνται εκεί γύρω**



**Τα ετοιμόρροπα  
σπίτια πρέπει είτε  
να διορθωθούν  
είτε να  
κατεδαφιστούν**



**Στην οδό  
Θεσσαλίας  
παγκάκι  
φθαρμένο και  
επικίνδυνο.**



**Οι πινακίδες  
τροχαίας κοντά στο  
τζαμί και έξω από  
την εκκλησία  
χρειάζονται  
συντήρηση**





**Σε άθλια κατάσταση  
προστατευτικό  
κιγκλίδωμα σε  
πεζοδρόμιο  
απέναντι από το  
κέντρο για ΑΜΕΑ.**



**Όλες οι αρμόδιες υπηρεσίες πρέπει  
λοιπόν να αναλάβουν τις ευθύνες  
τους, για να ζούμε σε ασφαλή και  
όμορφα χωριά.**

**Ευχαριστούμε για την προσοχή σας**

