

**ΑΝΑΤΡΟΦΟΔΟΤΗΣΗ ΓΙΑ ΤΗ
ΔΙΔΑΣΚΑΛΙΑ ΚΑΙ ΤΗΝ ΑΞΙΟΛΟΓΗΣΗ
ΤΩΝ Ν. ΕΛΛΗΝΙΚΩΝ, ΜΕ ΒΑΣΗ ΤΑ
ΑΠΟΤΕΛΕΣΜΑΤΑ ΤΩΝ ΠΑΓΚΥΠΡΙΩΝ
ΕΞΕΤΑΣΕΩΝ 2019**

ΠΕΡΙΛΗΨΗ ΕΠΙΚΟΙΝΩΝΙΑΚΑ ΠΛΑΙΣΙΩΜΕΝΗ ΔΙΑΠΙΣΤΩΣΕΙΣ

- Απόκλιση από το νοηματικό κέντρο του κειμένου
- Χρήση λεπτομερειών/αδυναμία πύκνωσης λόγου
- Προσωπική τοποθέτηση/χρήση α' προσώπου
- Αδυναμία συνοχής/χρήσης διαρθρωτικών λέξεων

ΓΕΝΙΚΟΤΕΡΑ

Παρατηρήθηκε αδυναμία ως προς τη σύνδεση των ιδεών του συγγραφέα και τη δημιουργία ενός νέου «αυτόνομου κειμένου».



ΑΙΤΙΑ;

- Γενικότερη αδυναμία κατανόησης και ανασύνθεσης αδίδακτου κειμένου.

ΕΙΣΗΓΗΣΕΙΣ

- Έμφαση στη διδασκαλία της περίληψης και στις τρεις τάξεις του Λυκείου

<http://ellim.schools.ac.cy/index.php/el/epimorfosi/imerides-synedria>

- Συστηματική άσκηση

α) ως προς την **κατανόηση** αδίδακτου κειμένου (εφαρμογή στρατηγικών κατανόησης αδίδακτου κειμένου)



β)ως προς τη **συγγραφή** περιλήψεων (ως κατ' οίκον εργασία)

γ) ως προς την **αξιολόγηση** των κειμένων τους ή των κειμένων των συμμαθητών/τριών τους (τεχνική αυτοαξιολόγησης/ετεροαξιολόγησης/περίληψης /τεχνικής της Συλλογικής επαναδιατύπωσης). (βλ. αναρτημένες διδακτικές προτάσεις <http://ellim.schools.ac.cy/index.php/el/epimorfosi/imerides-synedria>)



ΓΛΩΣΣΙΚΑ ΣΤΟΙΧΕΙΑ (π.χ. τρόποι πειθούς, σημεία στίξης)

ΕΙΣΗΓΗΣΕΙΣ

Οι μαθητές/τριες πέραν από την απλή **αναγνώριση** των γλωσσικών στοιχείων θα πρέπει:

- **να εντάσσουν τα στοιχεία αυτά λειτουργικά στον γραπτό και προφορικό τους λόγο, στο πλαίσιο μιας παραγράφου ή και ενός επιχειρηματολογικού προφορικού/γραπτού κειμένου**
- **να εξοικειωθούν με την πειθώ σε ποικιλία κειμένων (π.χ. πολυτροπικά κείμενα, αφίσα, διαφήμιση).**



ΑΣΚΗΣΗ ΕΛΕΓΧΟΥ ΚΡΙΤΙΚΗΣ ΑΝΑΛΥΣΗΣ, ΤΕΚΜΗΡΙΩΣΗΣ ΚΑΙ ΚΡΙΤΙΚΗΣ ΤΟΠΟΘΕΤΗΣΗΣ

ΔΙΑΠΙΣΤΩΣΕΙΣ

- Η άσκηση δυσκόλεψε την πλειονότητα των υποψηφίων.
- Αρκετοί δεν κατανόησαν το νόημα της φράσης/πολλές απαντήσεις ήταν εκτός θέματος/διαφάνηκε αδυναμία ως προς την κατανόηση της οδηγίας.
- Οι περισσότεροι υποψήφιοι απλά αναπαράγουν τα λόγια του συγγραφέα.
- Φαίνεται ότι αρκετοί/ες μαθητές/τριες αδυνατούν να αναπτύξουν θέσεις και απόψεις, να τις προεκτείνουν και να παραθέσουν κριτικά τη δική τους άποψη.



- Οι μαθητές/τριες να ασκούνται περισσότερο, σ' όλο τον Λυκειακό Κύκλο, τόσο στον προφορικό όσο και στον γραπτό λόγο σε τέτοιου είδους ασκήσεις.
<http://ellim.schools.ac.cy/index.php/el/nea-elliniki-glossa/analytiko-programma>
- Να δίνονται περισσότερα κείμενα (άρθρα/ δοκίμια), ώστε να καλλιεργείται:
 - η **ικανότητα της ανάλυσης και αξιολόγησης** απόψεων των κειμένων και της **αναδιατύπωσης του νοήματός τους**
 - η **δεξιότητα της κριτικής σκέψης**
 - η εξάσκηση στη **συγγραφή δομημένης παραγράφου**.
- Να αφιερώνεται αρκετός χρόνος για ανατροφοδότηση.

- Να αποφεύγεται η **αποσπασματική εξέταση πολύ μικρών κειμένων/άρθρων**, αλλά να μελετώνται και να εξετάζονται στην ολότητά τους.
- Να δοθεί έμφαση στον εμπλουτισμό του μαθήματος με **σχολιασμό ζητημάτων της επικαιρότητας, τοπικού ή παγκόσμιου ενδιαφέροντος**.
- Η άσκηση αυτού του τύπου να ανατίθεται συχνά ως κατ' οίκον εργασία.



ΑΣΚΗΣΕΙΣ ΜΟΡΦΗΣ (Δομικά στοιχεία-Γλώσσα κειμένου)

ΔΙΑΠΙΣΤΩΣΕΙΣ

- Οι μαθητές/τριες απαντούν στα συγκεκριμένα ερωτήματα έχοντας υπόψη γενικά, τη σημασία και τη λειτουργία τους σε κάθε κείμενο.
- Επομένως, απομνημονεύουν τη λειτουργία και την παραθέτουν χωρίς να κάνουν συγκεκριμένους συσχετισμούς με το παράθεμα που δίνεται στις εξετάσεις.



Οι μαθητές/ τριες:

- Να ασκηθούν στον συσχετισμό των υφολογικών στοιχείων σύμφωνα με το εκάστοτε εξεταζόμενο κείμενο.
- Να αντιληφθούν πως το λεξιλόγιο ενός συγγραφέα, τα ρητορικά ερωτήματα, οι εκφραστικοί τρόποι, τα σχήματα λόγου, ο μεταφορικός λόγος είναι **μερικές γλωσσικές επιλογές που εκφράζουν τις προθέσεις και υπηρετούν συγκεκριμένους επικοινωνιακούς σκοπούς του.**



Α.ΙΙ. ΠΑΡΑΓΩΓΗ ΓΡΑΠΤΟΥ ΕΠΙΚΟΙΝΩΝΙΑΚΟΥ ΛΟΓΟΥ

ΔΙΑΠΙΣΤΩΣΕΙΣ:ΠΕΡΙΕΧΟΜΕΝΟ

Διαφαίνεται η αδυναμία αρκετών μαθητών/τριών:

- να γράψουν σωστά ένα κείμενο, το θέμα του οποίου είναι **συνδυαστικό**, εντάσσοντάς το σε συγκεκριμένο **κειμενικό είδος** και λαμβάνοντας υπόψη την **επικοινωνιακή περίσταση** και τον **σκοπό** για τον οποίο γράφουν.
- να επιχειρηματολογήσουν και να αναπτύξουν τον **λόγο** τους **επαρκώς**.
- έλλειψη πρωτοτυπίας



ΔΙΑΠΙΣΤΩΣΕΙΣ:ΔΟΜΗ

- Δεν συνδέονται οι παράγραφοι σωστά μεταξύ τους (έλλειψη αλληλουχίας και συνοχής).
- Έλλειψη καθορισμένης πορείας και άτακτη παράθεση σκέψεων

ΔΙΑΠΙΣΤΩΣΕΙΣ/ΕΚΦΡΑΣΗ-ΔΙΑΤΥΠΩΣΗ:

- Χρήση της κυπριακής διαλέκτου, έλλειψη ακριβολογίας, σαφήνειας, φτωχό λεξιλόγιο – φρασεολόγιο, επαναλήψεις
- Επιφανειακός εκφραστικός πλούτος, εκφραστική ανομοιομορφία, μονότονη επανάληψη λέξεων και εκφράσεων
- Σοβαρό πρόβλημα ορθογραφίας / βασικών γνώσεων μορφοσυντακτικών φαινομένων



ΕΙΣΗΓΗΣΕΙΣ

- Συστηματική εξάσκηση τόσο στον προφορικό, προσεγγμένο λόγο (ασκήσεις επιχειρηματολογικού τύπου π.χ. διαλογικές συζητήσεις), όσο και στον γραπτό λόγο με τη **συχνή συγγραφή** παραγράφων/μικρών κειμένων
- Ο γραπτός επικοινωνιακός λόγος διδάσκεται με βάση το κειμενοκεντρικό-διαδικαστικό μοντέλο σε τρία στάδια:
- **Προσυγγραφικό:** οι μαθητές/τριες έρχονται αντιμέτωποι με ποικιλία κειμενικών ειδών και επικαιροποιημένων θεμάτων.



- **Συγγραφικό:** Οι μαθητές/τριες να ασκηθούν στην «ανάγνωση» των θεμάτων. Να εντοπίζουν τα δεδομένα, τα ζητούμενα και να παράγουν αυθεντικό κείμενο επιχειρηματολογίας.
- **Μετασυγγραφικό:** το πιο σημαντικό στάδιο, γιατί οι μαθητές/τριες μέσα από την **αυτοαξιολόγηση και ετεροαξιολόγηση**, εντοπίζουν τα λάθη τους, τα διορθώνουν και γράφουν ξανά το κείμενό τους βελτιωμένο.
- Να γίνει συστηματική διδασκαλία των τριών σταδίων στην τάξη.



ΔΙΑΠΙΣΤΩΣΕΙΣ:

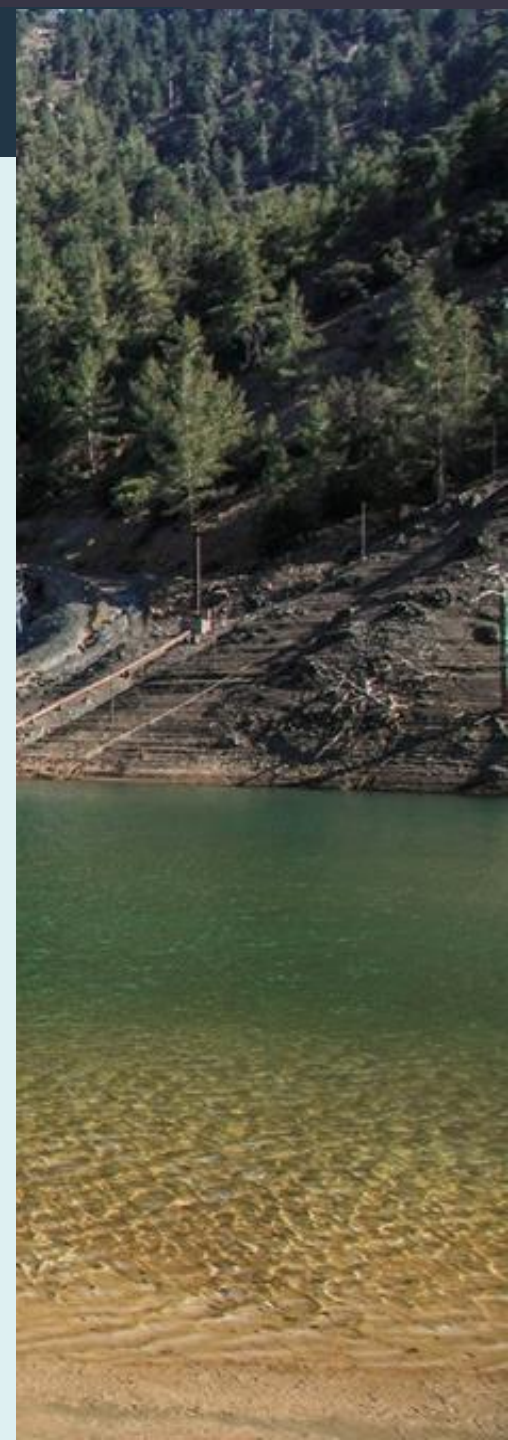
- Πολλές απαντήσεις ήταν **άστοχες, ασαφείς, φλύαρες**, ως προς το περιεχόμενο και **φτωχά διατυπωμένες**, ως προς τη γλώσσα.
- Αρκετοί μαθητές/τριες δυσκολεύονται να τεκμηριώσουν με αναφορές στα αποσπάσματα.



ΕΙΣΗΓΗΣΕΙΣ

Οι μαθητές/τριες:

- να ασκηθούν στην τεκμηρίωση των απαντήσεών τους με παράθεση στοιχείων από τα κείμενα ή και συγκριτικών παρατηρήσεων, σε όλες τις λυκειακές τάξεις
- να συσχετίζουν τις αφηγηματικές τεχνικές με τη λειτουργία τους στο εκάστοτε κείμενο



- Γενικότερα, η διδασκαλία του μαθήματος θα πρέπει να ξεφύγει από τη στείρα απομνημόνευση των λογοτεχνικών όρων, αλλά **αβίαστα οι μαθητές/τριες, κειμενοκεντρικά, επαγωγικά να εντοπίζουν τους λογοτεχνικούς όρους, τεκμηριώνοντας σωστά τις απαντήσεις τους.**
- Ο **ερμηνευτικός διάλογος** και η ανάπτυξη **ερμηνευτικών στρατηγικών** εκ μέρους των μαθητών/τριών είναι ουσιώδεις προϋποθέσεις για λειτουργική ένταξη του λογοτεχνικού γραμματισμού στο αξιακό πλαίσιο του μαθήματος και για ισοζυγισμένη διδασκαλία τους.



ΓΕΝΙΚΟΤΕΡΑ

- Η τάξη είναι ένας χώρος καλλιέργειας δεξιοτήτων, αξιών.
- Οι μαθητές/τριες να προβληματίζονται και να διευρύνουν τις γνώσεις τους, ανταποκρινόμενοι σ' έναν κόσμο γεμάτο προκλήσεις (ενεργός πολιτότητα).



ΟΜΑΔΑ ΝΕΑΣ ΕΛΛΗΝΙΚΗΣ ΓΛΩΣΣΑΣ 2019-2020

- Ιστότοπος: <http://ellim.schools.ac.cy/index.php/el/>
- Επικοινωνία:
<http://ellim.schools.ac.cy/index.php/el/contact-us>
- Μάθημα Νέας Ελληνικής Γλώσσας Μέσης Εκπαίδευσης
dme-nea-elliniki-glossa@schools.ac.cy
Τηλέφωνο : + 357 25820881, 22800773

ΟΜΑΔΑ ΝΕΑΣ ΕΛΛΗΝΙΚΗΣ ΓΛΩΣΣΑΣ 2019-2020

- Δρ Πόλα Χατζηνεοφύτου ΕΜΕ Φιλολογικών Μαθημάτων και Θεατρολογίας
pchatzineofytou@schools.ac.cy
Τηλέφωνο : + 357 25820881, 22800773
- Δρ Ειρήνη Ροδοσθένους ΕΜΕ Φιλολογικών Μαθημάτων
eirodosthenous@schools.ac.cy
Τηλέφωνο : + 357 22800930
- Έλενα Γεωργίου Σύμβουλος Νέας Ελληνικής Γλώσσας (Δευτέρα, Τρίτη, Τετάρτη)
egeorgiou@schools.ac.cy
Τηλέφωνο : + 357 22800903
- Κλαίρη Κυριάκου Σύμβουλος Νέας Ελληνικής Γλώσσας (Τετάρτη, Παρασκευή) και Λειτουργός Αναλυτικών Προγραμμάτων Παιδαγωγικού Ινστιτούτου (Πέμπτη)
kkyriakou2@schools.ac.cy
Τηλέφωνο : + 357 22800903, 22402467