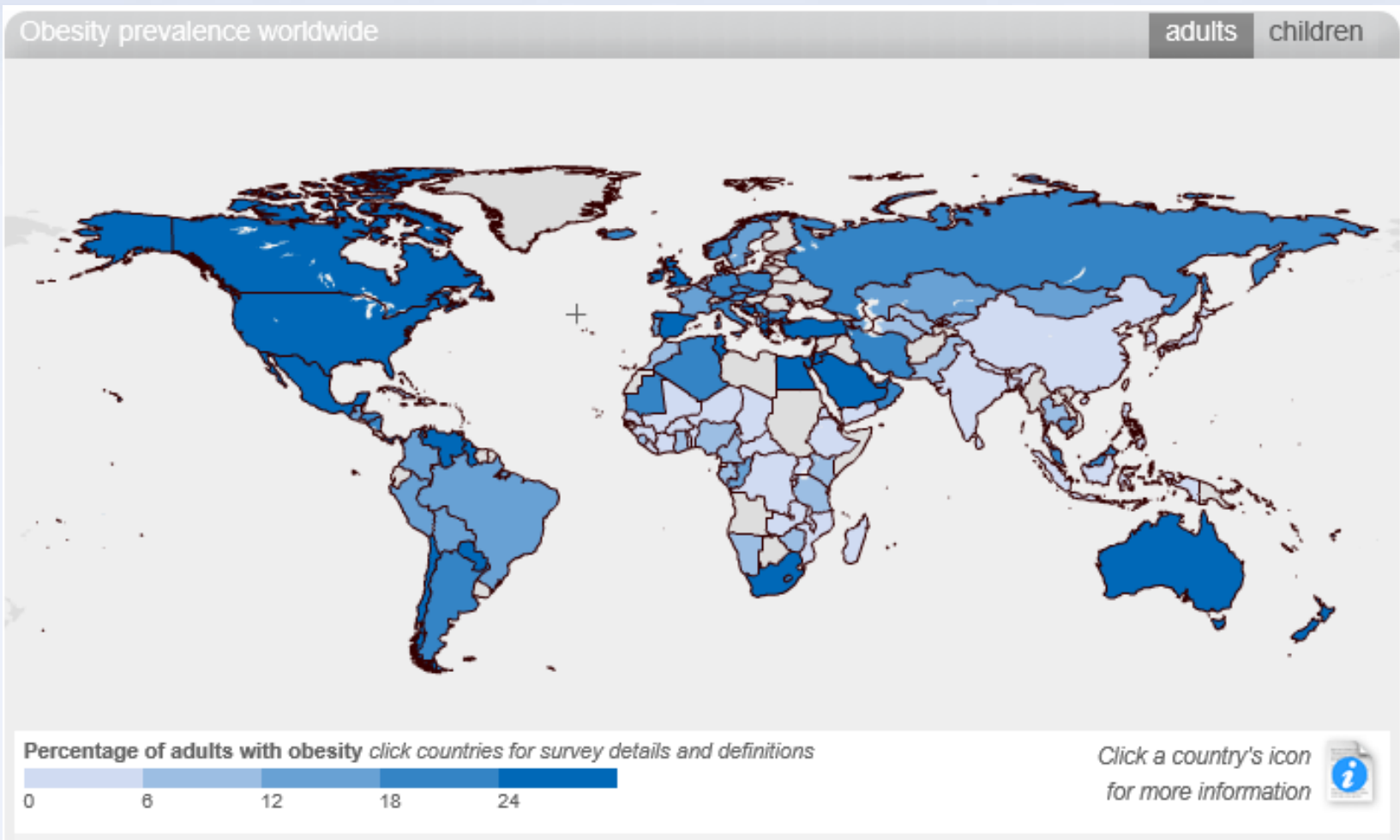


Η Παιδική Παχυσαρκία στην Κύπρο

Σάββας Χρ Σάββα MD, PhD

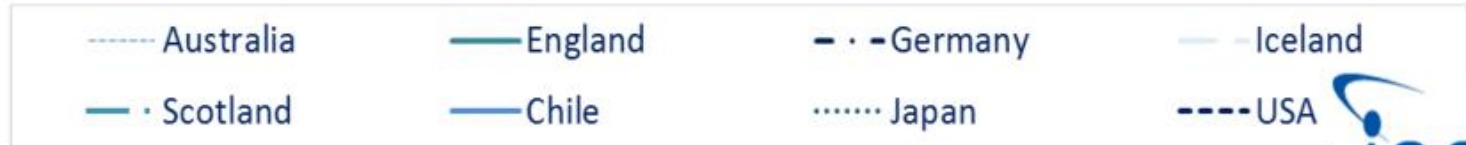
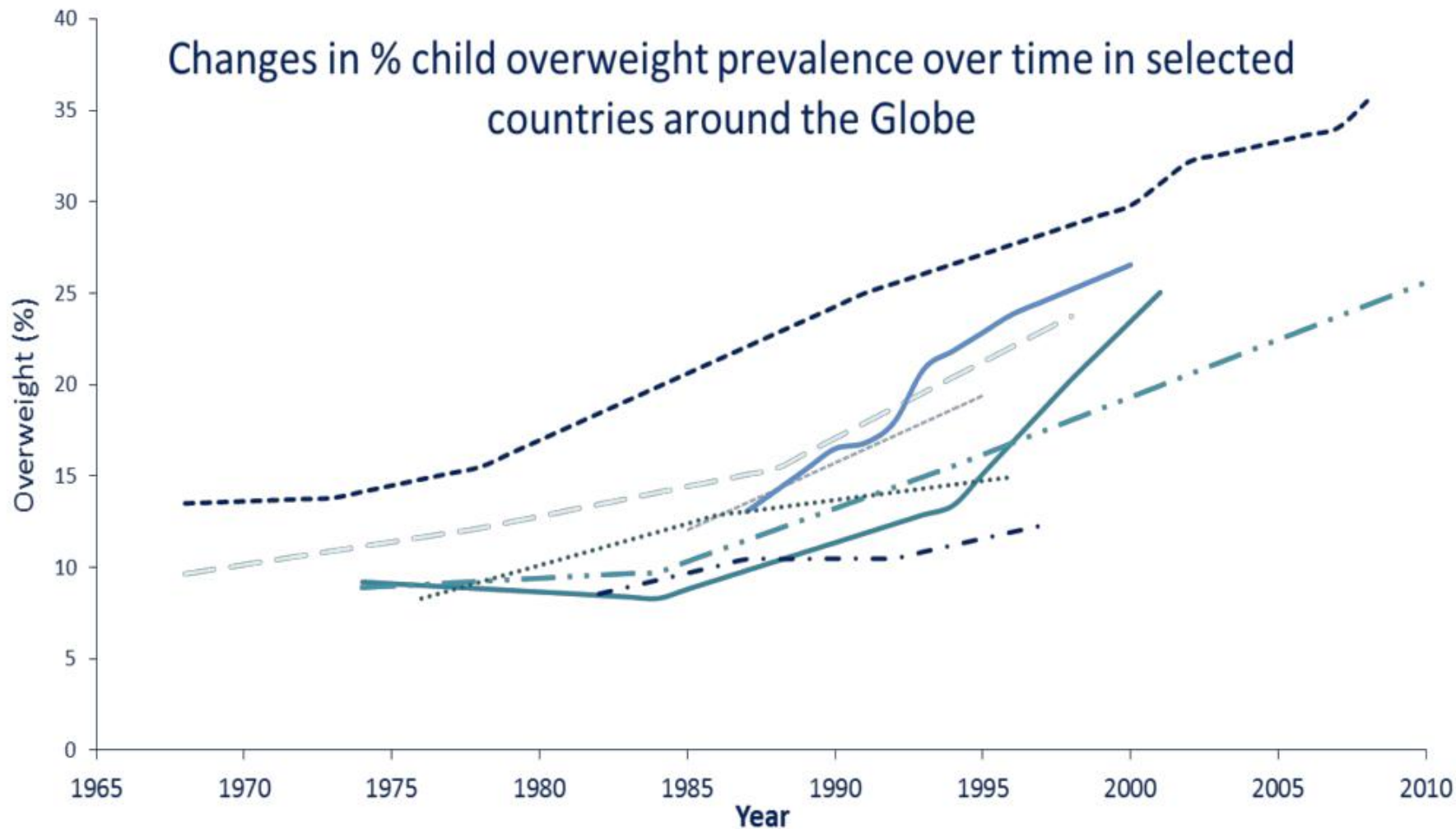
Ερευνητικό και Εκπαιδευτικό Ινστιτούτο Υγεία του Παιδιού

Επιδημία Παχυσαρκίας



Source: IASOWebsite 2013

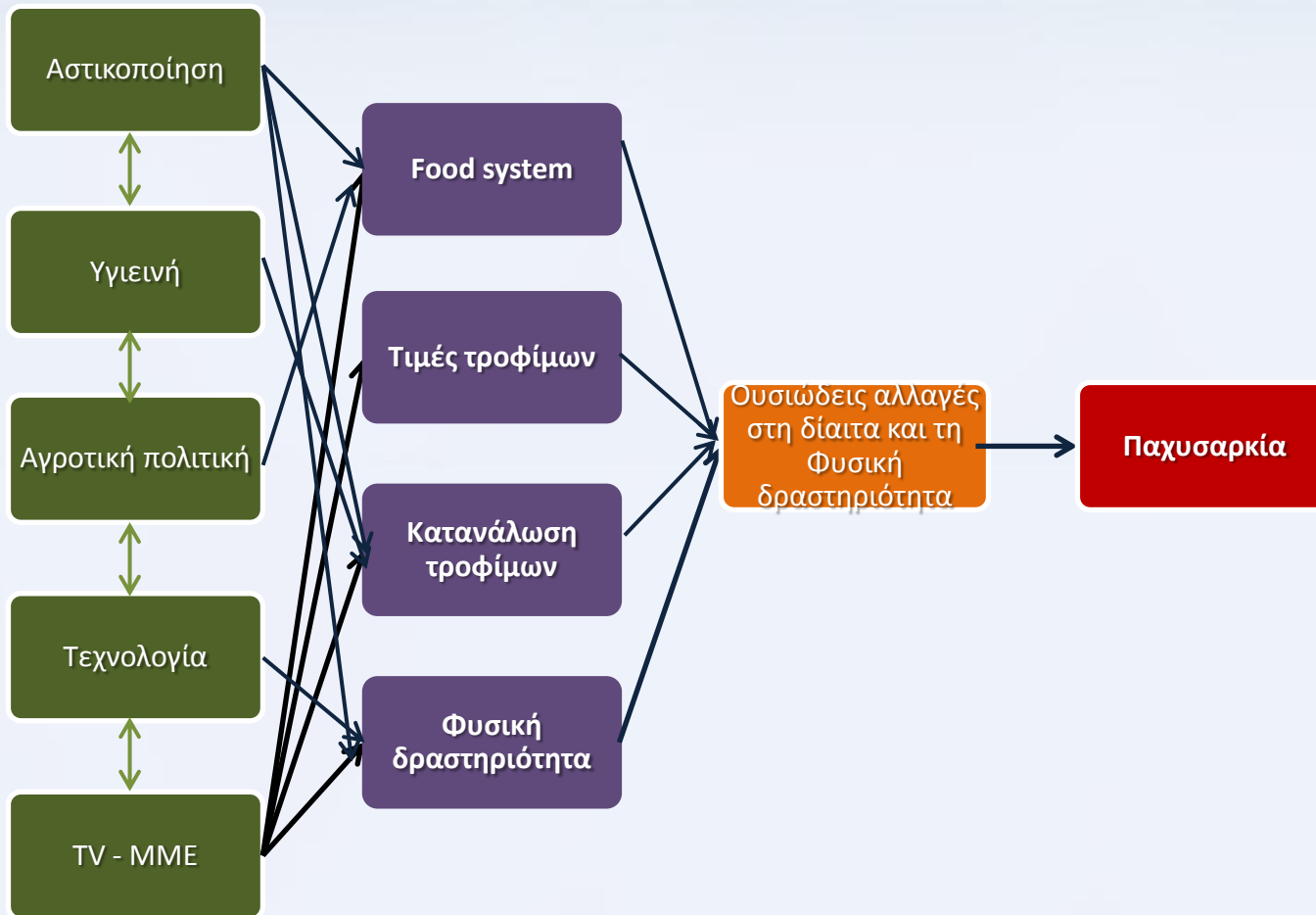
Changes in % child overweight prevalence over time in selected countries around the Globe



*Αν δεν πάρουμε σύντομα αποτελεσματικά μέτρα,
τότε για πρώτη φορά τα τελευταία 100 χρόνια,
τα παιδιά θα ζήσουν λιγότερο από τους
γονείς τους*



Επίδραση της παγκοσμιοποίησης στη διατροφή και τα επίπεδα φυσικής δραστηριότητας



Λόγοι Ανησυχίας . . .

- Βλάπτει την υγεία και το αίσθημα ευεξίας
- Επιβαρύνει τους προϋπολογισμούς υγείας
- Σημαντικές επιπτώσεις στα παιδιά

2008:

- 1.4 δις ενήλικες υπέρβαροι
- 0.5 δις ενήλικες παχύσαρκοι
- 40 εκατ παχύσαρκα παιδιά προσχ. ηλικίας

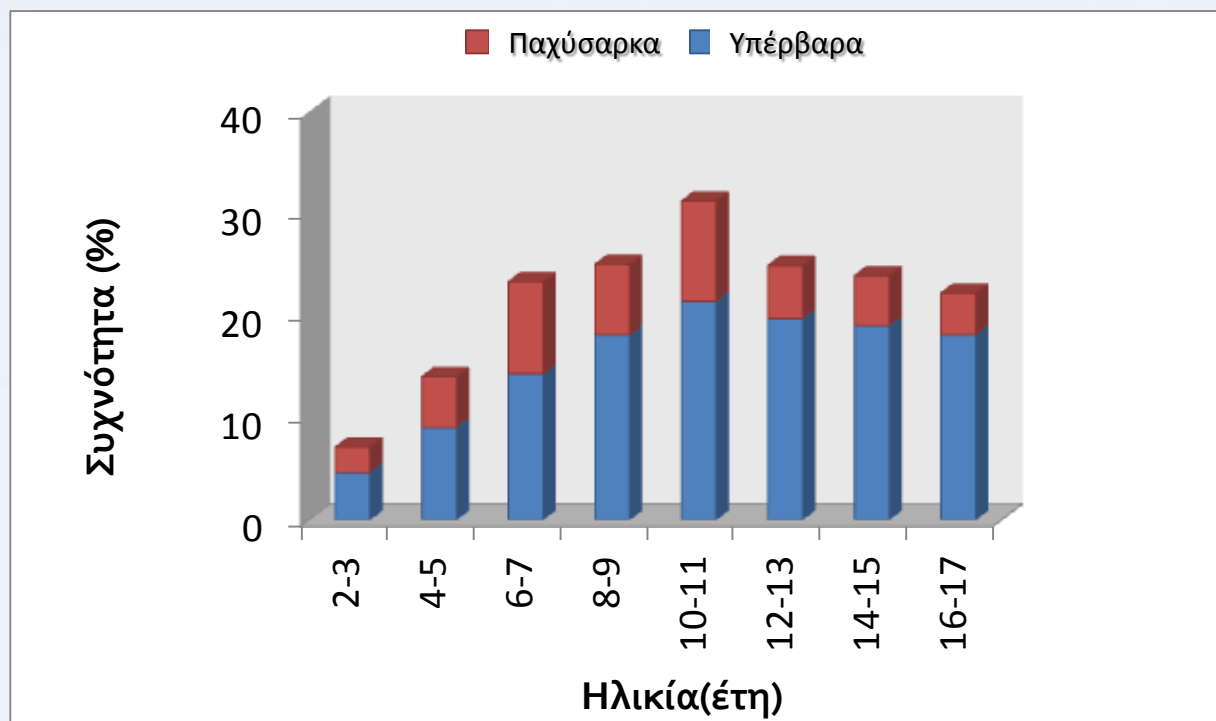
Ετησίως: 2.8 εκατ άνθρωποι πεθαίνουν λόγω υπερβολικού βάρους

Ευθύνεται:

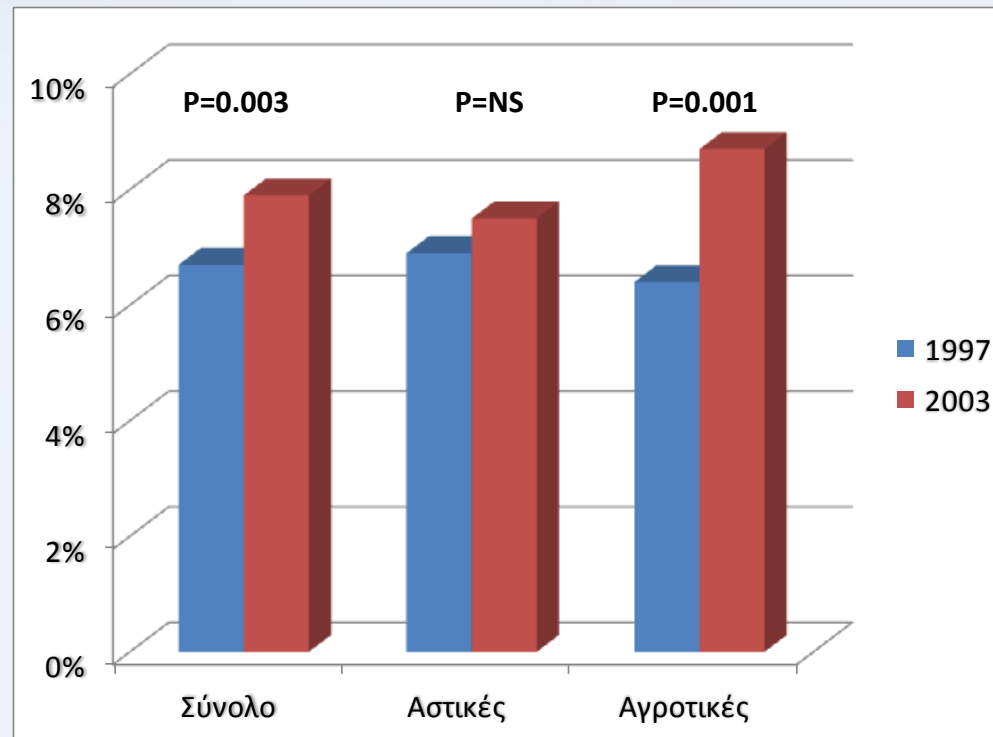
- 44% Διαβήτη
- 23% Στεφανιαία Νόσο
- 7-14% καρκίνου

Π.Ο.Υ.

Συχνότητα Παχύσαρκων και Υπέρβαρων παιδιών και εφήβων Κύπρος – 2000, 2004



Διαχρονική τάση σε παιδιά 11 ετών Κύπρος 1997-2003

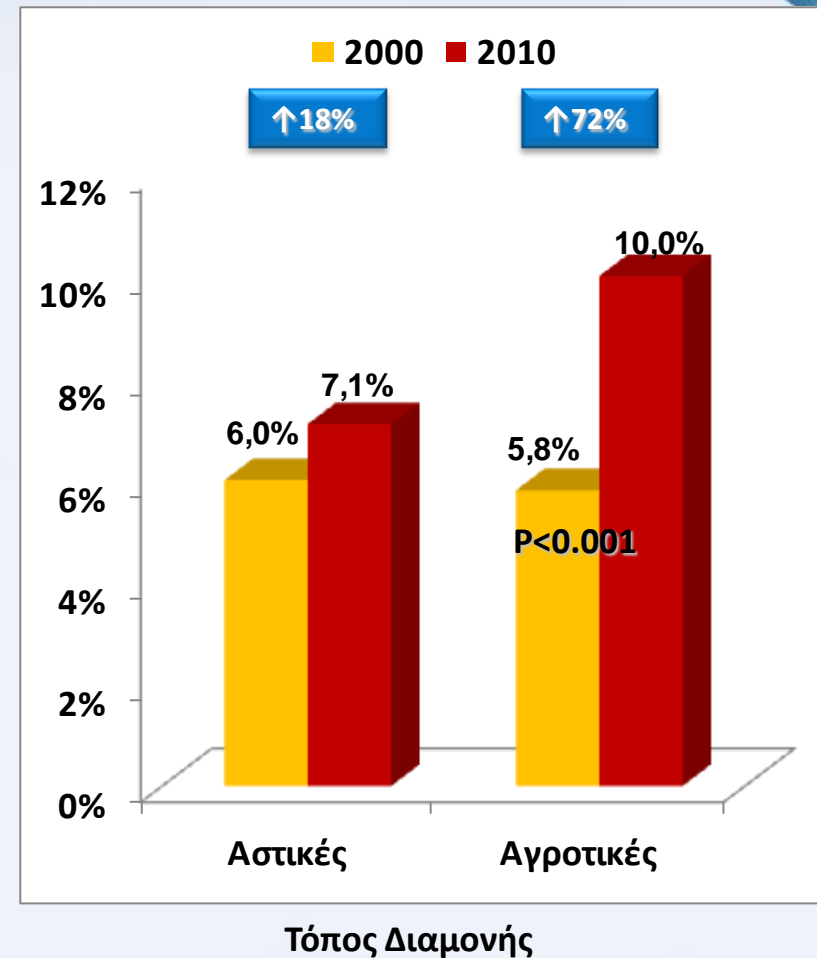
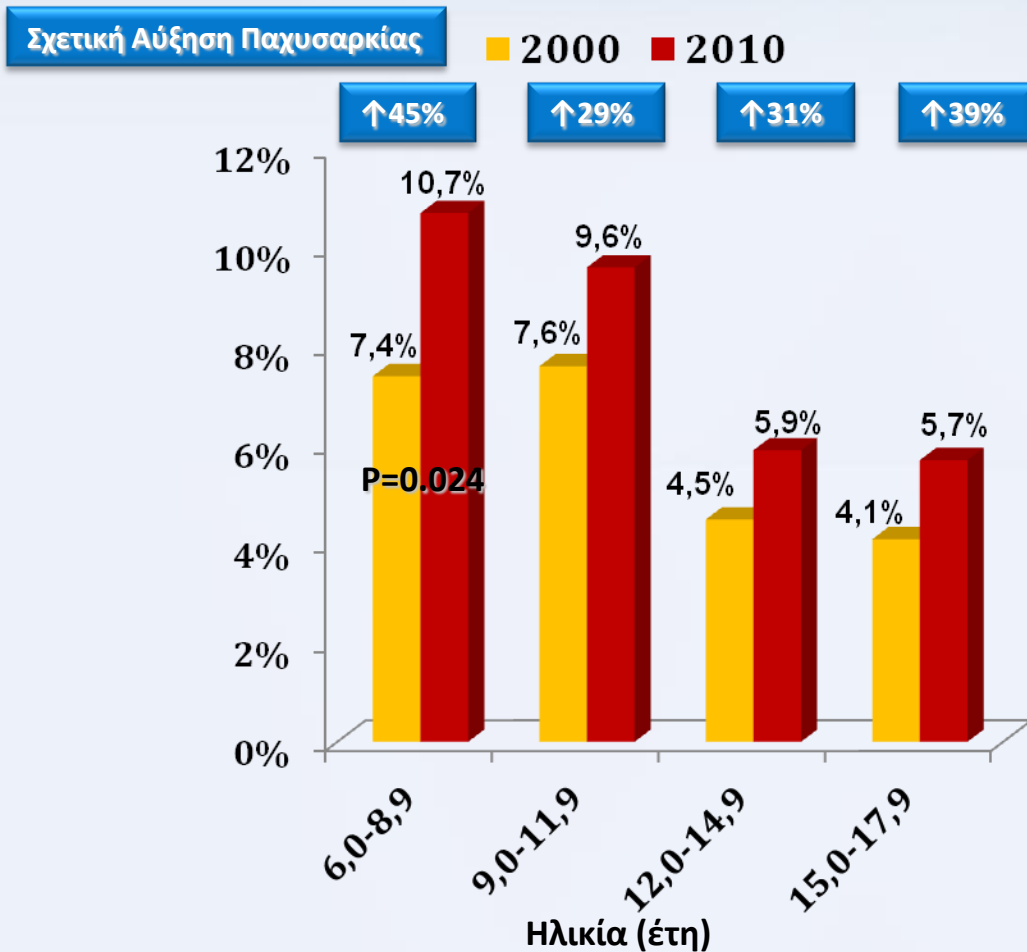


Αύξηση παχύσαρκων και υπέρβαρων παιδιών Ηλικίες 6-18 ετών, 2000-2010



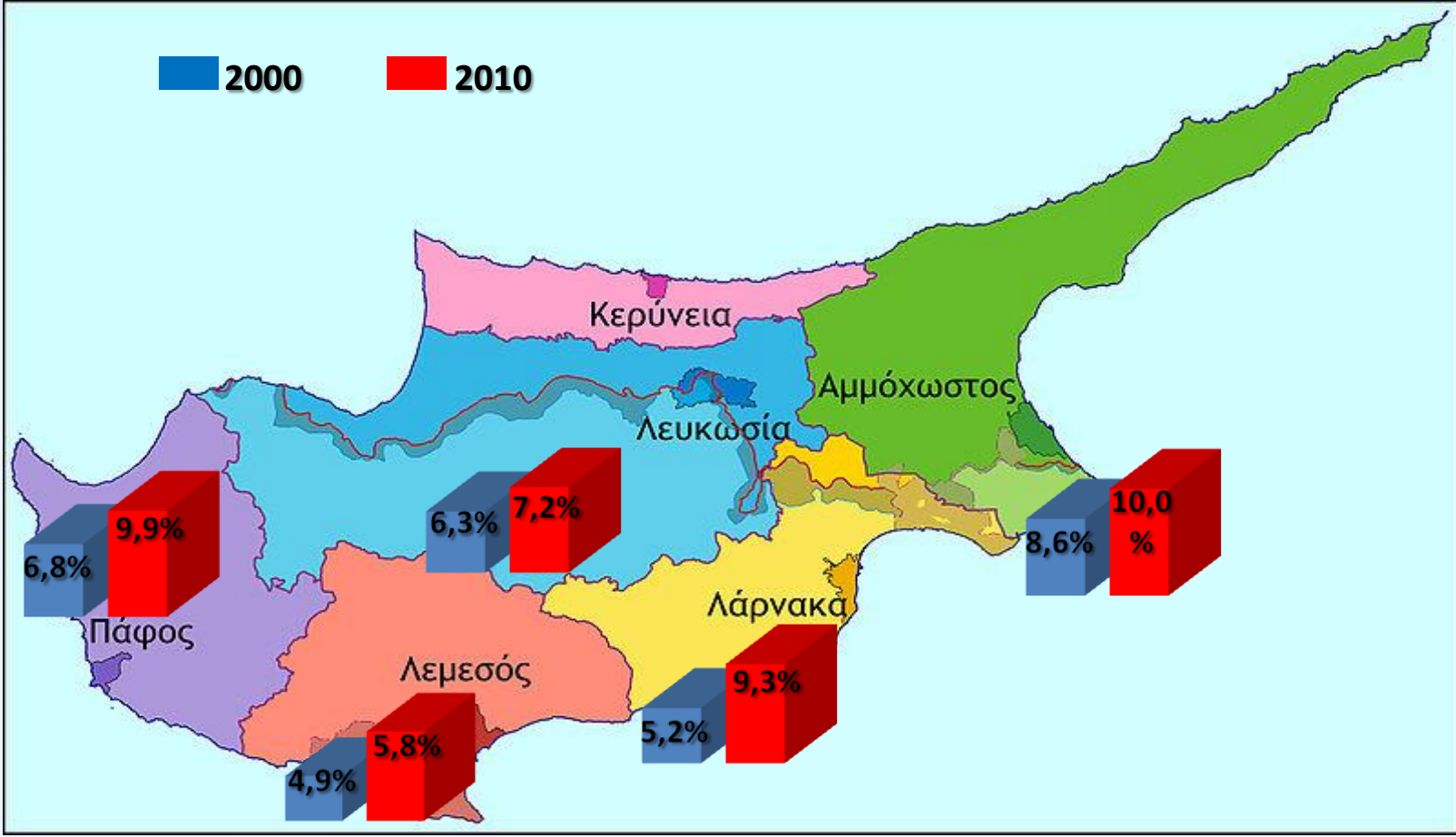
Savva SC et al. Int J Obesity 2002;26:1036-1045.

Αυξημένη συχνότητα παχυσαρκίας ανάλογα με την ηλικία και τον τόπο διαμονής



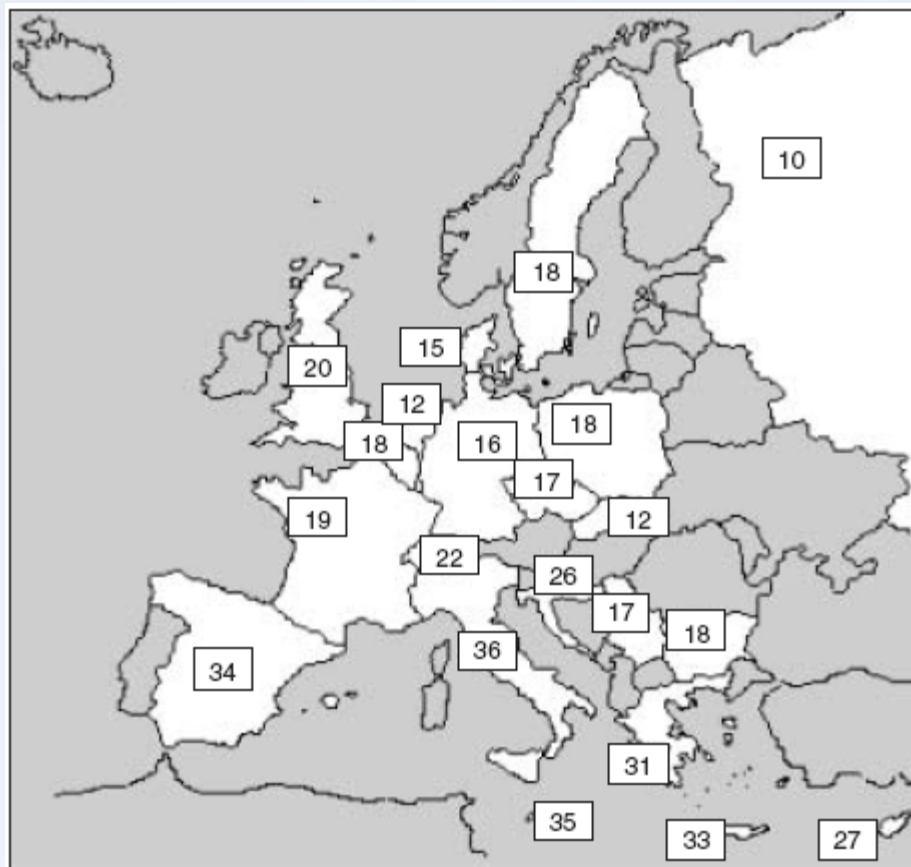
Savva SC et al. *Int J Obesity* 2002;26:1036-1045.

Αυξημένη συχνότητα παχυσαρκίας ανάλογα με την επαρχία



Savva SC et al. Int J Obesity 2002;26:1036-1045.

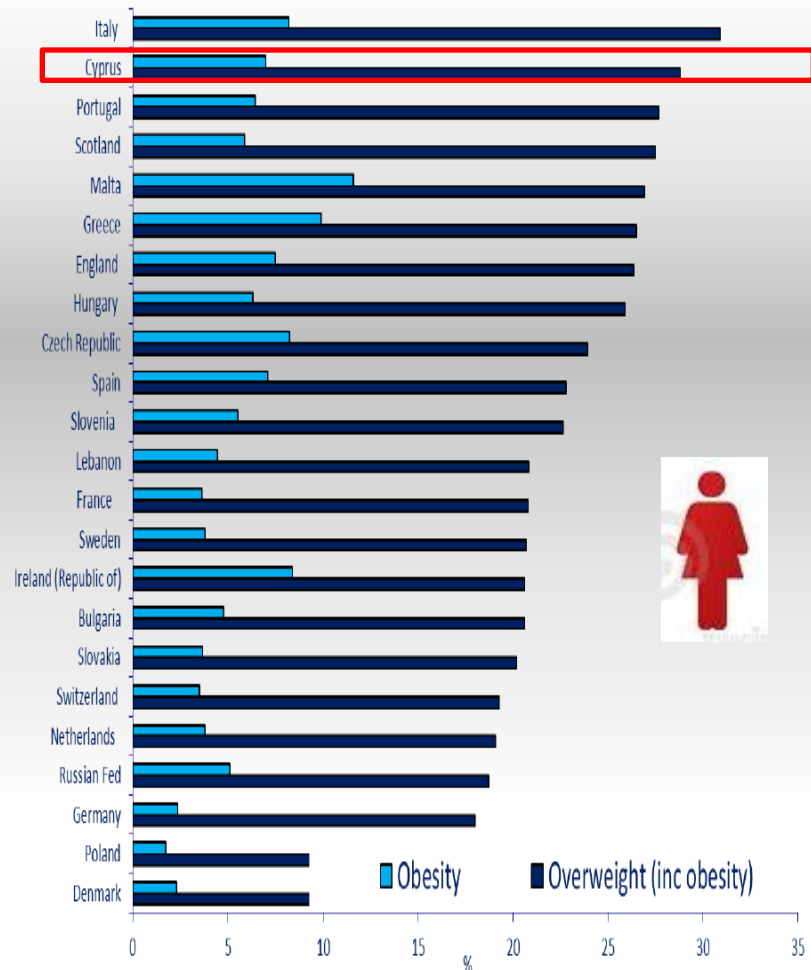
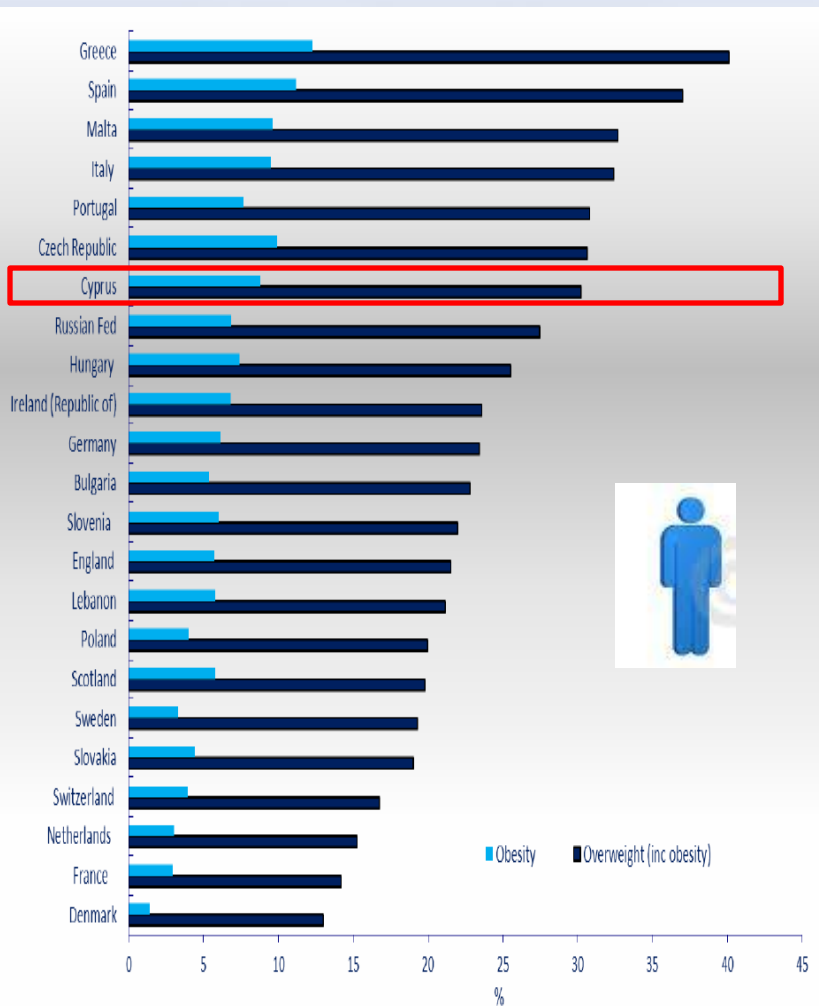
Συχνότητα υπέρβαρων και παχύσαρκων παιδιών και εφήβων Αρχές 2000



IOTF definition

Σύγκριση με Άλλες Ευρωπαϊκές Χώρες

Ηλικία 7-11 ετών



Overweight and obesity defined by IOTF International cut off points. Last update 27th Feb 2012 © London

The Economist

DECEMBER 13TH-19TH 2003

www.economist.com

Gore anoints Dean

PAGES 12 AND 33

America's Taiwan test

PAGES 12 AND 29

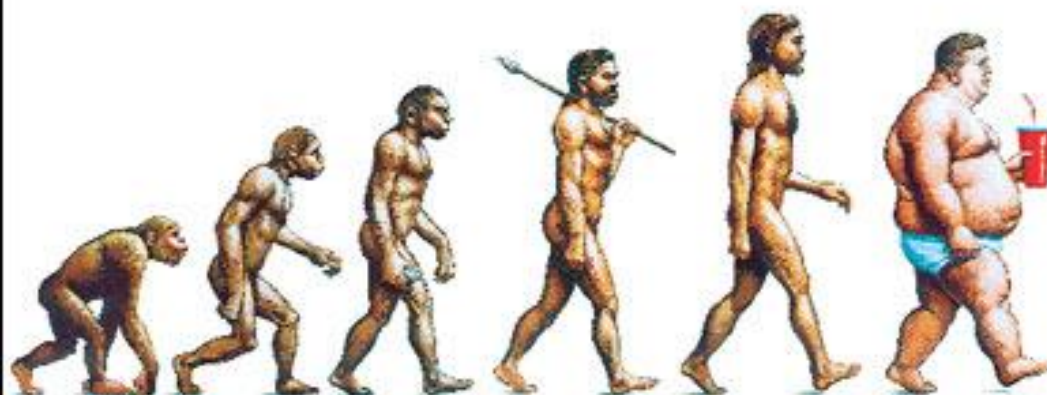
The future of flight

PAGES 79-81

A SURVEY OF FOOD

AFTER PAGE 52

The shape of things to come



ISSN 0950-0804



Argentina \$6.00
Australia \$12.00
Brazil \$12.00

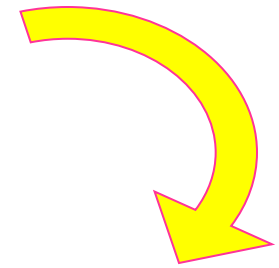
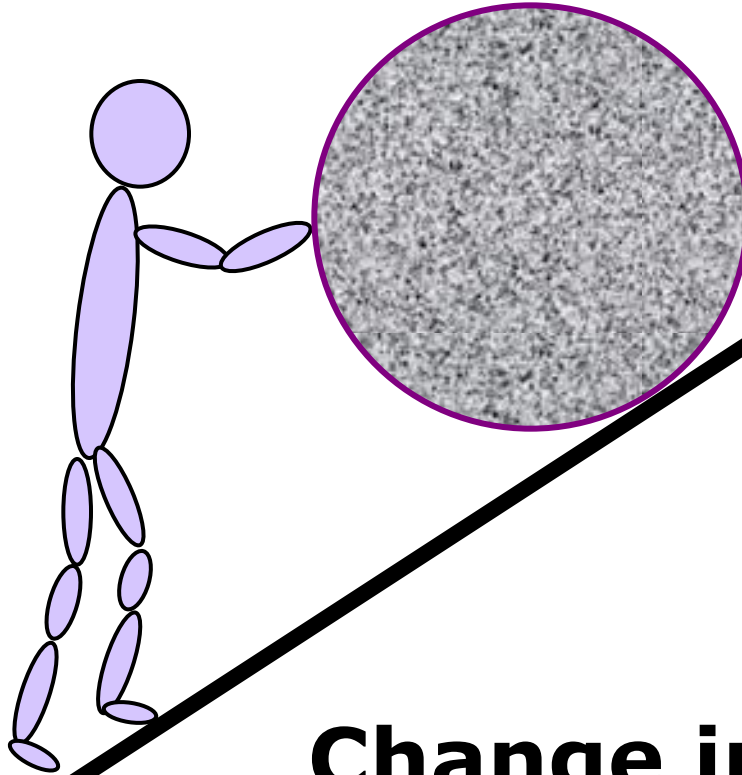
Canada \$12.00
China \$12.00
Japan \$12.00

India \$12.00
Mexico \$12.00
Russia \$12.00

Spain \$12.00
UK \$12.00
USA \$12.00
Australia \$12.00

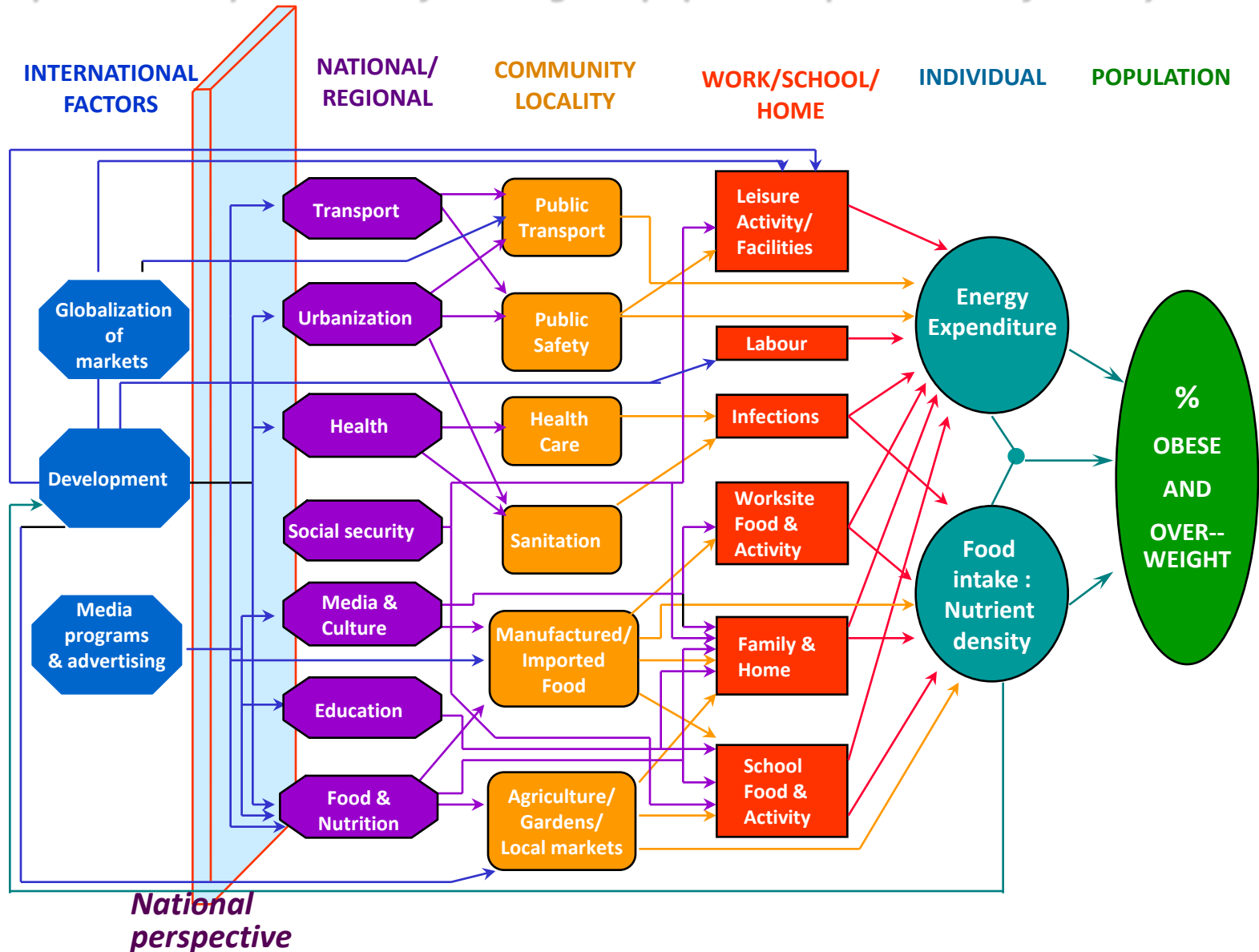
Η ατομική ευθύνη μπορεί να είναι αποτελεσματική μόνο όταν τα άτομα μπορούν να υιοθετούν ένα υγιεινό τρόπο ζωής και υποστηρίζονται για να κάνουν υγιεινές επιλογές . . .

Individual responsibility



Change in the environment

Societal policies and processes influencing the population prevalence of obesity



PorGrow Project: Συνδυασμός Διαφορετικών Πολιτικών

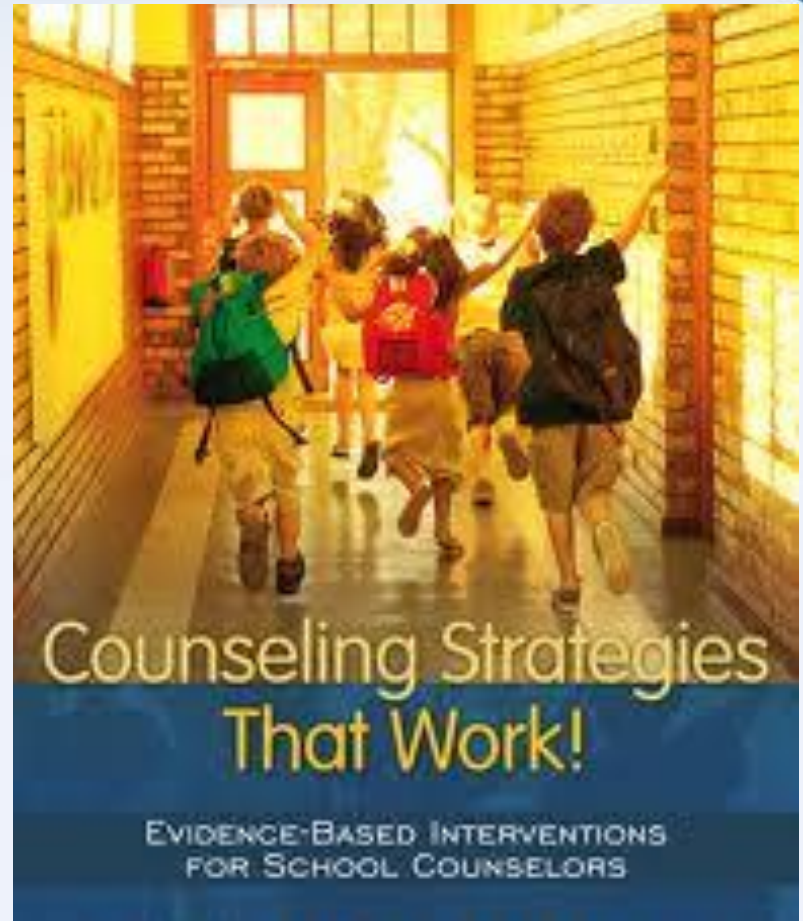
Εθνικό και Διεθνές Επίπεδο

- Εκπαίδευση
- Ενημέρωση
- Εκπαίδευση Επαγγελματιών Υγείας
- Φόροι σε “ανθυγιεινά” τρόφιμα, επιδότηση “υγιεινών τροφίμων”
- Μεταρρύθμιση αγροτικής πολιτικής
- Έλεγχος του μάρκετινγκ (ιδιαίτερα στα παιδιά)
- Κίνητρα για αύξηση της φυσικής δραστηριότητας

Η Αντιμετώπιση της παγκόσμιας επιδημίας παχυσαρκίας απαιτεί μια πληθυσμιακή σφαιρική πολυθεματική παρέμβαση, πολιτισμικά αποδεκτή σε κάθε τόπο
Π.Ο.Υ. 2008

Σχολικό Περιβάλλον

- Κεντρικός ρόλος στα παρεμβατικά προγράμματα για προαγωγή υγείας
- Τα παιδιά περνούν πολύ από το χρόνο τους στο σχολικό περιβάλλον
- Ευνοεί την ενεργό συμμετοχή των παιδιών!



Ανασκόπηση μελετών με Σχολική Παρέμβαση

- Κάποιες μελέτες: βελτίωση διατροφικών συνηθειών
- Κάποιες μελέτες: αύξηση φυσικής δραστηριότητας
- Ακόμα πιο λίγες μελέτες: ελάττωση σωματικού λίπους



- Ανομοιογένεια μελετών
- Διαφορετική χρονική περίοδος παρέμβασης
- Διαφορετικές πρακτικές
- Διαφορετικά μέσα
- Κίνητρο εκπαιδευτικών

Υποσχόμενες στρατηγικές και πολιτικές στο σχολικό περιβάλλον

- Σχολικό πρόγραμμα περιλαμβάνει
 - Υγιεινή διατροφή
 - Φυσική δραστηριότητα
 - Σωματική εικόνα
- Αυξημένος χρόνος για ΦΑ και ανάπτυξη κινητικών δεξιοτήτων καθ' όλη τη σχολική εβδομάδα
- Βελτίωση στη ποιότητα και διατροφική αξία των παρεχόμενων γευμάτων στο σχολείο
- Υποστηρικτικό περιβάλλον προς τους εκπαιδευτικούς για την εφαρμογή στρατηγικής προαγωγής της υγείας και δραστηριοτήτων
- Συνδυασμός με:
 - Υποστήριξη οικογένειας και κατ' οίκον δραστηριότητες που ενθαρρύνουν την αυξημένη φυσική δραστηριότητα, υγιεινή διατροφή και ελάττωση του χρόνου «οθόνης»
 - Περιβαλλοντικές και πολιτισμικές πρακτικές για ενθάρρυνση φυσικής δραστηριότητας και υγιεινής διατροφής

