

ΘΕΜΑΤΑ ΤΕΧΝΗΣ

Γ' ΛΥΚΕΙΟΥ

(μάθημα κατεύθυνσης)

20^{ος} αιώνας

Εξπρεσιονισμός

Ο Εξπρεσιονισμός εμφανίζεται στη Δρέσδη της Γερμανίας. Είναι μια ομάδα καλλιτεχνών με το όνομα "Η Γέφυρα". Ένα επαναστατικό κίνημα που σκοπό είχε να εκφράσει εσωτερικά συναισθήματα για να εναντιωθεί στον επιφανειακό ιμπρεσιονισμό. Οι εξπρεσιονιστές ζωγραφίζουν σαν να μην ήξεραν να ζωγραφίζουν. Παραμορφώνουν το χώρο, τα σχήματα και τις μορφές. Χρησιμοποιούν έντονα χρώματα και τονισμένα περιγράμματα. Πηγή έμπνευσης των εξπρεσιονιστών είναι τα έργα του Βαν Γκογκ καθώς και η αφρικανική και η πρωτόγονη τέχνη.

Κύριοι εκπρόσωποι του Εξπρεσιονισμού: Βαν Γκογκ, Μουνκ, Ένσορ, Κίρχνερ.

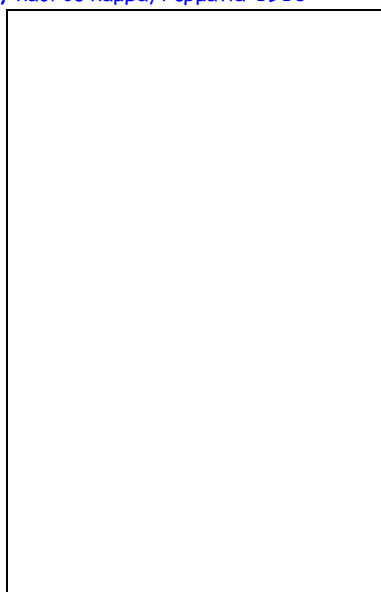
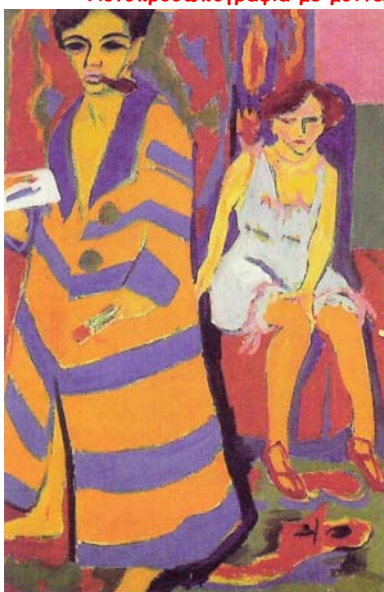
Κύρια χαρακτηριστικά του Εξπρεσιονισμού:

- Παραμόρφωση της πραγματικότητας.
- Απλοποίηση μορφών.
- Έντονα και αδρά περιγράμματα.
- Ελεύθερη χρήση του χρώματος.
- Έντονα παλλόμενα χρώματα, έντονες αντιθέσεις χρωμάτων.
- Βίαιες πιναλίδες.
- Έκφραση δραματικών και έντονων συναισθημάτων μέσω του χρώματος.
- Ασύμμετρες συνθέσεις.

Κίρχνερ (1880-1938)

Γερμανός εξπρεσιονιστής ζωγράφος, γλύπτης και χαράκτης. Ο κορυφαίος του κινήματος "Γέφυρα". Τα έργα του απεικονίζουν εικόνες της μεγαλούπολης. Οι φιγούρες του είναι εχθρικές, μελαγχολικές, παραμορφωμένες. Τα έργα του είναι επηρεασμένα από τον Γκογκέν και τον Βαν Γκογκ. Το 1937 πολλά από τα έργα του κατασχέθηκαν από τους Ναζί ως "εκφυλιστικά". Αυτοκτόνησε ένα χρόνο αργότερα.

Αυτοπροσωπογραφία με μοντέλο, λάδι σε καμβά, Γερμανία 1910



Σχεδιαστικά η δομή της σύνθεσης (άξονες, απλά γεωμετρικά σχήματα) του έργου στο αντίστοιχο κενό πλαίσιο.

Περιγραφή και ανάλυση της δομής της σύνθεσης του έργου

"Αυτοπροσωπογραφία με μοντέλο"

Ο καλλιτέχνης ζωγραφίζει το πορτραίτο του να ξεχειλίζει δραματικά από τα πλαίσια μεταδίδοντας την ένταση των συναισθημάτων του. Το μοντέλο καθισμένο προοπτικά στο βάθος εκπέμπει τα δικά του έντονα συναισθήματα.

- Υπάρχει δραματική ένταση και μελαγχολία.
- Η σύνθεση μεταδίδει ένταση και δυναμισμό γιατί βασίζεται στην ασύμμετρη ισορροπία, δηλαδή τα βασικά στοιχεία της σύνθεσης βρίσκονται τοποθετημένα σε άνιση απόσταση από τον νοητό κεντρικό κατακόρυφο άξονα.
- Απόλυτες κοφτές γραμμές και επίπεδα χρώματα χωρίς απαλές φωτοσκιάσεις.
- Τα βίαια παλλόμενα χρώματα με τις έντονες αντιθέσεις (πορτοκαλιού-μπλε, κίτρινου-μοβ, πράσινου-κόκκινου) και την πρόσθεση μαύρου και κόκκινου που χρησιμοποιεί, κάνουν πιο έντονο το συναίσθημα της δραματικής έντασης.
- Απλοποίηση και παραμόρφωση των μορφών.