

## ΓΛΥΠΤΙΚΗ (20<sup>ος</sup> ΑΙΩΝΑΣ)

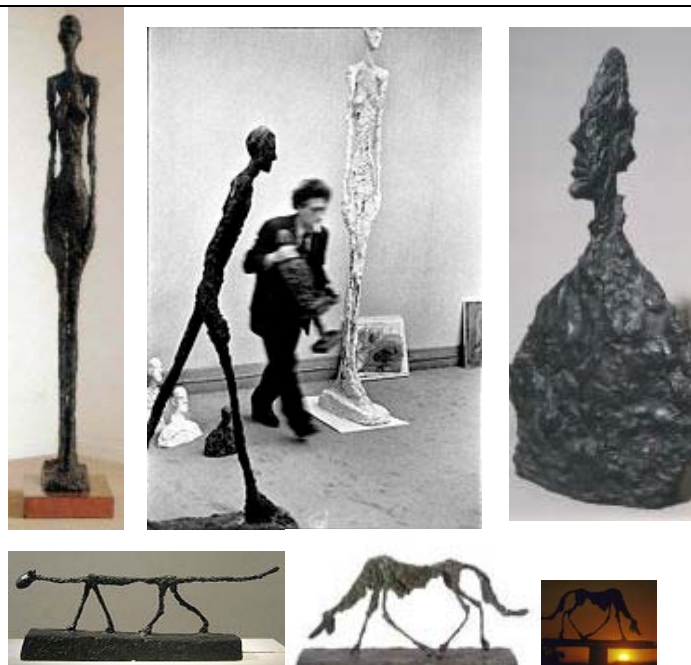
Η γλυπτική του 20<sup>ου</sup> αιώνα δύσκολα μπορεί να αποτελέσει αντικείμενο αυτόνομης μελέτης, όπως εκείνη άλλων εποχών. Η ιστορία της συνδέεται με την ιστορία της ζωγραφικής. Μερικοί καλλιτέχνες, όπως ο Πικάσο και ο Τζιακομέτι είναι και ζωγράφοι και γλύπτες ταυτόχρονα.



ΤΖΙΑΚΟΜΕΤΙ: ΑΝΘΡΩΠΟΣ ΠΟΥ ΠΕΡΠΑΤΑΕΙ 1960



Ο Αλμπέρτο Τζιακομέτι (Alberto Giacometti, 1901-1966), ήταν ένας από τους ξεχωριστούς καλλιτέχνες του 20ού αιώνα. Την ώρα που οι καλλιτέχνες της πρωτοπορίας είχαν στόχο το μη αναπαραστατικό ή την έκφραση ποιότητας, πέρα από την ομοιότητα με το πραγματικό, εκείνος δούλεψε για τον άπιαστο στόχο να αποδώσει τη μορφή έτσι όπως την αντιλαμβάνεται στην πραγματικότητα ο θεατής. Γι' αυτό το λόγο εισήγαγε μια νέα έννοια στη γλυπτική εκείνη της απόδοσης της απόστασης. Όσο και αν πλησιάσεις μια φιγούρα του Τζιακομέτι αυτή δεν μεγαλώνει. Το στοιχείο της απόστασης παραμένει ακόμα και αν αγγίξουμε το γλυπτό.



Ένα από τα πρώτα έργα όπου εμφανίζονται οι χαρακτηριστικές ψηλόλιγνες μορφές του Τζιακομέτι, το “Ανθρωπος που περπατά”, παρουσιάζει την αναζήτηση της εσωτερικής όψης των πραγμάτων, κάτι που απασχόλησε τον Ελβετό καλλιτέχνη σε όλη τη ζωή του. Όχι μόνο η όψη, αλλά και η ουσία της μορφής, βρίσκονται στο επίκεντρο του ενδιαφέροντος του Τζιακομέτι, που έχει φτιάξει μέσα από το έργο του το πορτρέτο μιας ολόκληρης εποχής, στιγματισμένης από τον Παγκόσμιο Πόλεμο, το Ολοκαύτωμα, το χαμό αγαπημένων προσώπων, τη διάλυση σχέσεων και οικογενειών. Τα έργα του έχουν χαρακτηριστεί ως υπαρξιακά σχόλια πάνω στην ανθρώπινη κατάσταση και συχνά ερμηνεύονται ως εκφράσεις της μοναξιάς, της απομόνωσης και της αποξένωσης του ανθρώπου στη σύγχρονη κοινωνία.



ΜΟΥΡ: ΟΙΚΟΓΕΝΕΙΑ 1949

Ο **Χένρυ Μουρ** (*Henry Moore*, 1898 - 1986) ήταν Άγγλος γλύπτης του εικοστού αιώνα. Ο Μουρ είναι γνωστός για τις μεγάλες αφηρημένες ανθρώπινες φιγούρες του.

Η μεγαλύτερη επίδραση στο έργο του προέρχεται όμως από την παρατήρηση των μορφών που υπάρχουν στη φύση, όπως ομολογεί και ο ίδιος.

Τα αγαπημένα του θέματα είναι μητέρες με μωρά στην αγκαλιά, οικογένειες, πεσμένοι στρατιώτες και κυρίως μια φιγούρα ανθρώπου πλαγιαστού, που την έφτιαξε σε ξύλο, πέτρα και μπρούντζο και στο τέλος με μάρμαρο.

Τα έργα του είναι από ρεαλιστικά μέχρι αφηρημένα.

Εκτός από τα γλυπτά ο Μουρ έφτιαξε και σχέδια, κυρίως ανθρώπων σε καταφύγια στη διάρκεια του β' παγκοσμίου πολέμου. Στα σχέδια αυτά φαίνεται η επίδραση του πολέμου στα αθώα και ανυπεράσπιστα πρόσωπα των ηρώων του.

Μια από τις αναζητήσεις του ήταν να αποκαλύψει τον κρυμμένο μέσα στον όγκο χώρο, δημιουργώντας κοιλότητες ή και τρύπες στο γλυπτό και αφήνοντας τον περιβάλλοντα χώρο να το διαπεράσει.

Η συμβολή του στη παγκόσμια γλυπτική είναι ιδιαίτερα σημαντική, αφού πρότεινε μια εναλλακτική αρχή δημιουργίας: αυτή της αναζήτησης αρχέγονων σχημάτων στα φυσικά αντικείμενα (πέτρες, βράχια, όστρακα, κόκαλα). "Υπάρχουν οικουμενικά σχήματα που ασυναίσθητα είναι οικεία στον καθένα μας και που μπορούμε να τα κατανοήσουμε, αν ο συνειδητός έλεγχος του νου μας δεν τα αποκλείει", έλεγε ο ίδιος.