

ΘΕΜΑΤΑ ΤΕΧΝΗΣ

Γ' ΛΥΚΕΙΟΥ

(μάθημα κατεύθυνσης)

Μεταϊμπρεσιονισμός - 19^{ος} αιώνας

Οι Μεταϊμπρεσιονιστές οδήγησαν την τέχνη στις πρωτοπορίες του 20^{ου} αιώνα.

Οι μεταϊμπρεσιονιστές αντιδρούν με την έμμονη ιδέα των ιμπρεσιονιστών για την αποτύπωση των εντυπώσεων και της φευγαλέας εικόνας. Κοινό τους γνώρισμα είναι η επιθυμία να βρουν μια δική τους γλώσσα έκφρασης. Ο κάθε ιμπρεσιονιστής έχει τον δικό του τρόπο έκφρασης, την δική του τεχνοτροπία.

Βαν Γκογκ (1853-1890)

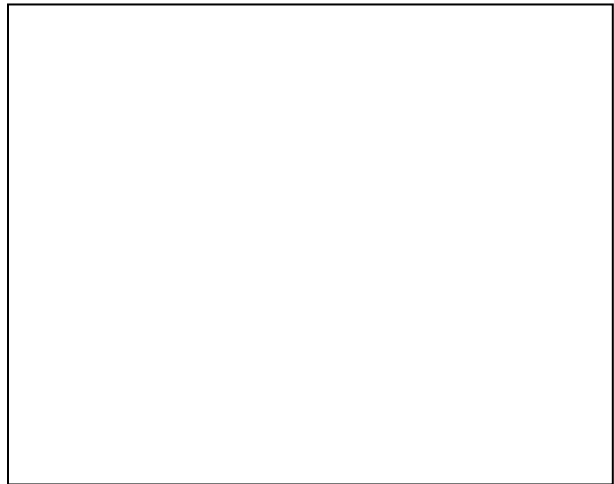
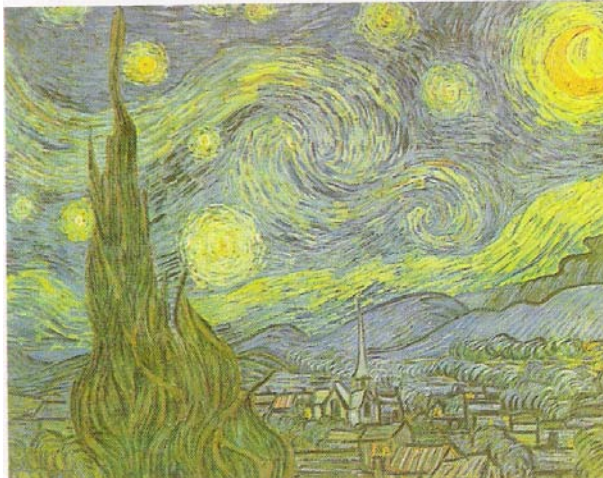
Αυτοδίδακτος ζωγράφος, όμως η ζωή του έχει γίνει ένας θρύλος και η επιρροή του στην μοντέρνα τέχνη είναι τεράστια. **Επηρέασε κυρίως το Φοβισμό με τα έντονα χρώματα και τον εξπρεσιονισμό με την διαστρέβλωση των μορφών για να εκφράσει τα συναισθήματα του.**

Ο Βαν Γκογκ, όπως και ο Γκογκέν, εμπνεύστηκε από τις γιαπωνέζικες ξυλογραφίες. Η τεχνοτροπία του ξεχωρίζει από τις **παχιές ξέφρενες πινελιές και τα εκθαμβωτικά ζωντάνια χρώματα**. Έθεσε τέρμα στη ζωή του μετά από επανειλημμένες κρίσεις τρέλας. Ο κάθε πίνακας του αποτελεί μια κραυγή αγωνίας, άγχους και μοναξιάς. Τα έργα του χαρακτηρίζονται από υπερβολική ένταση και εσωτερικό δράμα. Εκφράζει στο έργο του εκείνο που αισθανόταν για τα πράγματα και τους ανθρώπους που ζωγράφιζε.

Κύρια χαρακτηριστικά της τέχνης του Βαν Γκογκ:

- παχιές ξέφρενες πινελιές
- εκθαμβωτικά χρώματα
- υπερβολική ένταση, εκφραστική δύναμη
- υπεραπλοποιημένες, μη νατουραλιστικές μορφές
- συμβολισμός

Βαν Γκογκ. «Έναστρη νύχτα», λάδι σε καμβά, 1889.



Σχεδιαστικά η δομή της σύνθεσης (άξονες, απλά γεωμετρικά σχήματα) του έργου στο αντίστοιχο κενό πλαίσιο.

Περιγραφή και ανάλυση της δομής της σύνθεσης του έργου:

Έναστρη νύχτα με πρώτο πλάνο τη σιλουέτα ενός κυπαρισσιού να διαγράφεται καθαρά στον ουρανό. Στο κάτω μέρος της σύνθεσης απλώνεται ένα τοπίο με βουνά και σπίτια. Και ενώ είναι νύχτα, σε όλο το έργο στριφογυρίζουν καταρράκτες από πλούσιες σε χρώματα πινελιές.

- Η σύνθεση μεταδίδει **ένταση, δυναμισμό και αστάθεια** γιατί:
 1. είναι βασίζεται στην **ασύμμετρη ισορροπία**, δηλαδή τα βασικά στοιχεία της σύνθεσης βρίσκονται τοποθετημένα σε άνιση απόσταση από τον **νοητό κεντρικό κατακόρυφο άξονα**.
 2. υπάρχει έντονη αντίθεση **φωτεινών - σκούρων, θερμών - ψυχρών**, και **συμπληρωματικών** μοβ-μπλε και κίτρινων-πορτοκαλιών χρωμάτων.
- Το **στριφογύρισμα των καμπύλων και κυκλικών πινελιών**, τόσο στον ουρανό όσο και σε ολόκληρο το έργο, μεταδίδουν την αίσθηση της **κίνησης**.
- Υπάρχει η αίσθηση της **προοπτικής και του βάθους**.
- Έντονα περιγράμματα.