

ΘΕΜΑΤΑ ΤΕΧΝΗΣ
Γ' ΛΥΚΕΙΟΥ
(μάθημα κατεύθυνσης)

17α

Να απαντήσετε στις πιο κάτω ερωτήσεις:

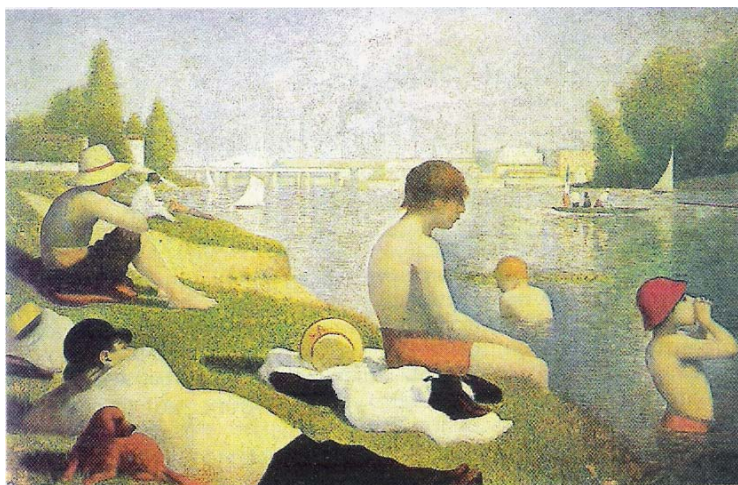
1. Πως ονομάζεται το έργο, ποιας τεχνικής και ποιας χρονολογίας είναι. Σε ποιόν καλλιτέχνη και σε ποιο κίνημα ανήκει:
..... (2 ΜΟΝΑΔΕΣ)

2. Να αναφέρετε τα κυριότερα χαρακτηριστικά του κινήματος:
..... (2 ΜΟΝΑΔΕΣ)

3. Να αναφέρετε τα κυριότερα χαρακτηριστικά της τεχνοτροπίας του καλλιτέχνη:
..... (5 ΜΟΝΑΔΕΣ)

4. Να κάνετε περιγραφή και ανάλυση του έργου.
..... (6 ΜΟΝΑΔΕΣ)

5. Να σχεδιάσετε τη δομή της σύνθεσης (άξονες) του έργου στο αντίστοιχο κενό πλαίσιο. (5 ΜΟΝΑΔΕΣ)



Όνομα μαθητή.....

ΜΟΝΑΔΕΣ 20