

## ΘΕΜΑΤΑ ΤΕΧΝΗΣ

### Γ' ΛΥΚΕΙΟΥ

(μάθημα κατεύθυνσης)

#### Μεταϊμπρεσιονισμός - 19<sup>ος</sup> αιώνας

Οι Μεταϊμπρεσιονιστές οδήγησαν την τέχνη στις πρωτοπορίες του 20<sup>ου</sup> αιώνα.

Οι μεταϊμπρεσιονιστές αντιδρούν με την έμμονη ιδέα των ιμπρεσιονιστών για την αποτύπωση των εντυπώσεων και της φευγαλέας εικόνας. Κοινό τους γνώρισμα είναι η επιθυμία να βρουν μια δική τους γλώσσα έκφρασης. Ο κάθε ιμπρεσιονιστής έχει τον δικό του τρόπο έκφρασης, την δική του τεχνοτροπία.

#### Σερά, Γάλλος ζωγράφος (1859-1891)

Ο Σερά εισάγει την **επιστημονική αυστηρότητα** στη ζωγραφική.

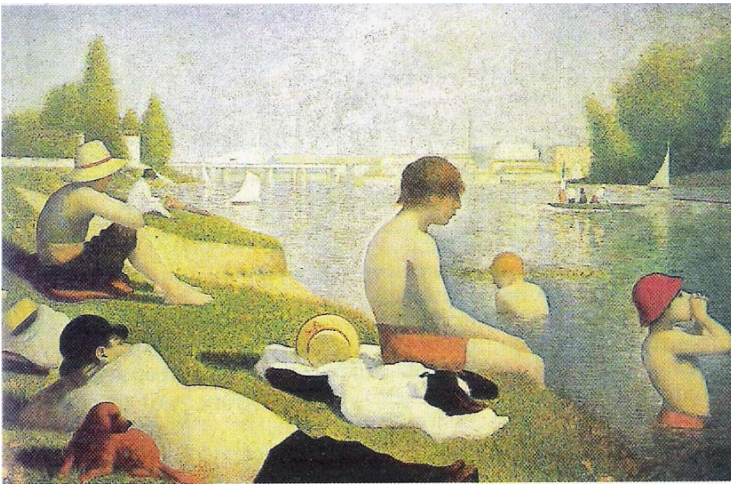
Ενώ τα χρώματα του είναι ιμπρεσιονιστικά, όλες οι μορφές είναι στατικές, οι αποστάσεις μεταξύ τους υπολογισμένες σχεδόν μαθηματικά και ο χώρος είναι οργανωμένος σε μια αυστηρή διάταξη οριζόντιων και κατακόρυφων άξωνων.

Ανακάλυψε μια καινούργια τεχνοτροπία του έγινε γνωστή με τους όρους **Πουαντιλισμός**: χρησιμοποιεί μικρές μικρές κουκίδες από καθαρό χρώμα, οι οποίες όταν παρατηρηθούν από μακριά αναμειγνύονται και δίνουν πολύ πλούσιες και λεπτές αποχρώσεις. Και ενώ συνδυάζει αντίθετα συμπληρωματικά χρώματα, οι συνθέσεις του μεταδίδουν ηρεμία.

**Κύρια χαρακτηριστικά της τέχνης του Σερά:**

- Νατουραλιστικές μορφές
- Στατικές, ακίνητες φιγούρες
- Φόρμα και όγκος
- Βάθος και προοπτική
- Φωτεινά, χαρούμενα και καθαρά χρώματα
- Απαλές φωτοσκιάσεις.

Σερά. «Λουόμενοι στην Ανιέρ», λάδι (210-300 εκ.)1884.



Σχεδιαστικά η δομή της σύνθεσης (άξονες, απλά γεωμετρικά σχήματα) του έργου στο αντίστοιχο κενό πλαίσιο.

#### Περιγραφή και ανάλυση της δομής της σύνθεσης του έργου:

Μια τεραστίων διαστάσεων μελετημένη σύνθεση, με τα στοιχεία της καλά οργανωμένα. Νατουραλιστικές και ακαδημαϊκά σωστές αναλογίες, παράλληλα, έντονα ιμπρεσιονιστικά χρώματα που τρεμοπαίζουν στο φως, εκτελεσμένη με την τεχνική του **πουαντιλισμού**.

- Οι **φιγούρες** είναι **στατικές και ακίνητες** και φαίνονται να είναι ξεκομμένες από το υπόλοιπο τοπίο που είναι εκτελεσμένο σε πιο ελεύθερο ρυθμό με την διαγώνια γραμμή της πλαγιάς και το παιχνίδι των αντανακλάσεων (ουρανού, φωτός, βάρκων, δένδρων) στο νερό.
- Η σύνθεση βασίζεται στην **ασύμμετρη ισορροπία**, δηλαδή τα βασικά στοιχεία της βρίσκονται τοποθετημένα σε άνιση απόσταση από τον **νοητό κεντρικό κατακόρυφο άξονα** όμως **μεταδίδει ηρεμία και στατικότητα**.
- Υπάρχει **χρυσή τομή** στη γραμμή του ορίζοντα. Το μάτι του θεατή σε ταξιδεύει από το πρώτο πλάνο στον απαλό ορίζοντα και το αντίθετο, δημιουργώντας την αίσθηση της προοπτικής και του βάθους.
- Φωτεινά, χαρούμενα και καθαρά χρώματα, απαλές αντιθέσεις.
- Απαλές φωτοσκιάσεις.