

ΝΕΟΚΛΑΣΙΚΙΣΜΟΣ (1760-1840)

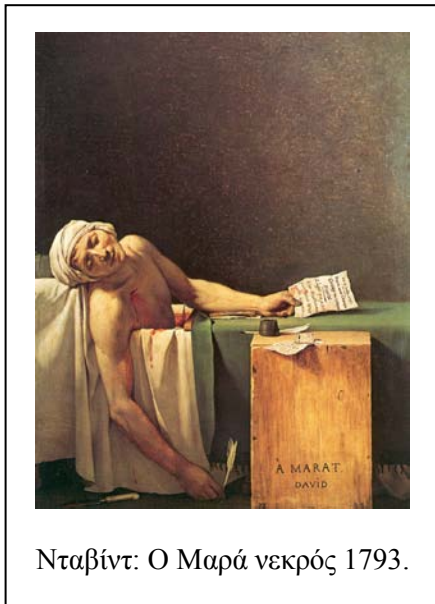
Ο Νεοκλασικισμός εμφανίστηκε γύρω στα μέσα του 18ου αι. ως αντίδραση προς το βαρύ Μπαρόκ και το ελαφρύ Ροκοκό με τη διακοσμητική και ελαφρά διάθεση.

Τα έργα των νεοκλασικιστών χαρακτηρίζονται για:

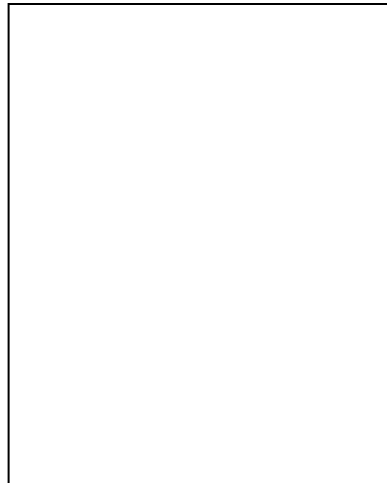
- τη ισόρροπη και συχνά γεωμετρική δομή των θεμάτων τους
- το αυστηρό και σωστό σχέδιο
- την υπεροχή της γραμμής σε σχέση με το χρώμα
- την ευδιάκριτη τομή των κάθετων και των οριζόντιων αξόνων
- την αποφυγή των βίαιων χρωματικών αντιθέσεων
- την αποφυγή της απόδοσης του βάθους
- την περιορισμένη χρήση των λεπτομερειών

Η ζωγραφική του Νεοκλασικισμού αντλεί τα θέματα της από την ελληνική και ρωμαϊκή μυθολογία, καθώς και από την ιστορία, εξυμνώντας τον ηρωισμό και την υπέρτατη αφοσίωση στα ιδανικά του έθνους και της πατρίδας. Προέκυψε από ένα ανανεωμένο ενδιαφέρον για τον αρχαίο κόσμο, το οποίο έγινε καλύτερα κατανοητό χάρη στις ανασκαφές στην Πομπηία.

Ο Νεοκλασικισμός γεννήθηκε στη Ρώμη, ριζώσε στη Γαλλία και διαδόθηκε στην Ευρώπη. Κορυφαίοι εκπρόσωποι του νεοκλασικισμού υπήρξαν ο γλύπτης Αντόνιο Κανόβα (1757 – 1822) στη Ρώμη και ο ζωγράφος Ζακ Λουί Νταβίντ ((1748 - 1825) στη Γαλλία.



Νταβίντ: Ο Μαρά νεκρός 1793.



να σχεδιάσετε τη δομή της σύνθεσης



Κανόβα: Έρως και Ψυχή 1793.

