

ΘΕΜΑΤΑ ΤΕΧΝΗΣ Γ' ΛΥΚΕΙΟΥ (μάθημα κατεύθυνσης)

Ιμπρεσιονισμός - 19^{ος} αιώνας

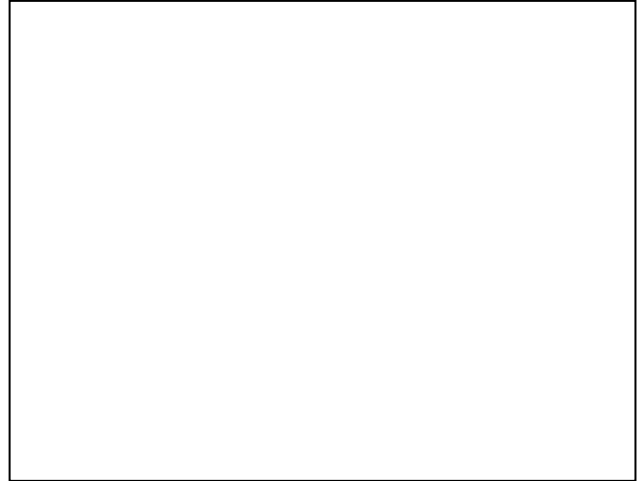
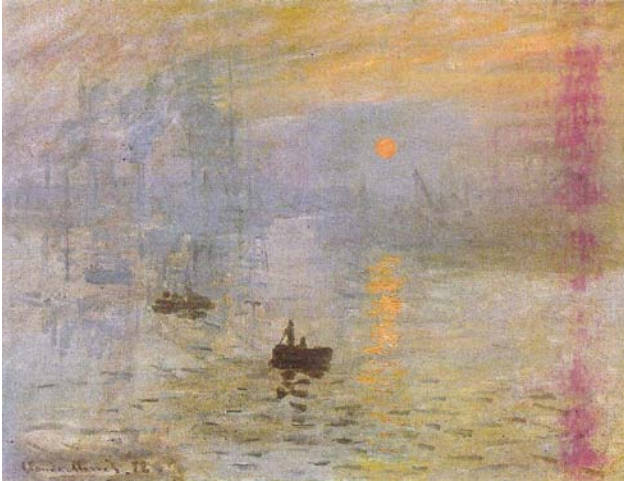
Είναι το κίνημα που σημάδεψε την οριστική στροφή στην ιστορία της ζωγραφικής από την εποχή της Αναγέννησης. Ο όρος προέρχεται από ένα πίνακα του Μονέ με τίτλο **Impression**

Κύρια χαρακτηριστικά:

- Οι ιμπρεσιονιστές αρχίζουν και τελειώνουν τους πίνακες τους στη φύση μπροστά στο θέμα τους. Προσπαθούν να απεικονίσουν την εντύπωση που δημιουργείται από κάποια σκηνή που αλλάζει.
- Ποικίλες δυνατότητες σύνθεσης. Τολμηρές αφαιρέσεις.
- Θέματα πλέον είναι ανεξάντλητα, τα περισσότερα έξω στη φύση.
- Διαφορετική απόδοση του βάθους.
- Απουσία πλασίματος των μορφών, **επίπεδες - πλακάτες** επιφάνειες (στοιχείο που το πήραν από γιαπωνέζικες ξυλογραφίες).
- Χρησιμοποιούν καθαρά χρώματα με χοντρές πινελιές που από μακριά φαίνονται να σμίγουν σε ποικίλες ζωντανές αποχρώσεις. Έτσι, ακόμα και οι σκιές είναι χρωματιστές. Τα έργα τους μεταδίδουν **φρεσκάδα, ζωντάνια και αυθορμητισμό**.

Μονέ, Μανέ, Ρενουάρ, Πισσαρό, Σισλέ, Ντεγκά, Γλύπτης: Ροντέν.

Κλοντ Μονέ. «Η Εντύπωση» (Impression, Ανατέλλων ήλιος), λάδι σε καμβά, 1872



Σχεδιαστικά η δομή της σύνθεσης (άξονες, απλά γεωμετρικά σχήματα) του έργου στο αντίστοιχο κενό πλαίσιο.

Περιγραφή και ανάλυση της δομής της σύνθεσης του έργου:

Καταγραφή μιας φευγαλέας στιγμής του ήλιου που ανατέλλει μέσα στην πρωινή ομίχλη. Τα στοιχεία της σύνθεσης δεν είναι σαφές και συμπαγές, δεν έχουν σχήμα ή φόρμα αλλά είναι αισθήσεις φωτός και χρώματος.

- Τα περιγράμματα σχεδόν εξαφανίζονται.
- Παρόλο που η βάρκα είναι τοποθετημένη χαμηλά, βρίσκεται όμως πάνω στο **νοητό κατακόρυφο κεντρικό άξονα**. Εντούτοις το έργο βασίζεται στην **ασύμμετρη ισορροπία**: η βάρκα στο πρώτο πλάνο είναι τοποθετημένη πάνω στην **κάτω οριζόντια χρυσή τομή**, ενώ η βάρκα στο δεύτερο πλάνο βρίσκεται πάνω στην **αριστερή κάθετη χρυσή τομή** της σύνθεσης. Ο ήλιος βρίσκεται στη διασταύρωση **δεξιάς κάθετης και πάνω οριζόντιας χρυσής τομής**.
- Μπορεί ο ορίζοντας να είναι θολός και ασαφής όμως υπάρχει προοπτική και βάθος.
- **Χρώμα**: Ο ζωγράφος δεν ανακατεύει πολύ τα χρώματα αλλά χρησιμοποιεί χοντρές πινελιές που από μακριά φαίνονται να σμίγουν. Έτσι, ακόμα και τα θαμπά γκριζα έχουν μοβ-μπλε αποχρώσεις. Τα χρώματα είναι φωτεινά και χαρούμενα, μεταδίδουν **φρεσκάδα, ζωντάνια και αυθορμητισμό**.

Υπάρχουν **έντονα αντιθέσεις φωτεινών και σκούρων** στο πρώτο πλάνο. Στο πίσω πλάνο ο **πορτοκαλί ήλιος** έρχεται σε αντίθεση με το **γαλάζιο-γκρίζο** ουρανό.