

**ΚΑΡΤΕΛΑ 1 (1<sup>η</sup> περίοδος)**  
**Παραδοσιακό - ΜΑΝΑΚΙ ΜΟΥ-4.36**  
**(από την ταινία του Κώστα Φέρη «ΡΕΜΠΕΤΙΚΟ»)**  
<https://www.youtube.com/watch?v=cjJKG9Rz8Ks>

κοινωνία/ ενδυμασία/ στίχοι/ τραγούδι



**Αφού παρακολουθήσετε το σχετικό βίντεο απαντήστε στα πιο κάτω ερωτήματα:**

1. Πόσο γνώριμα μάς είναι αυτά τα τραγούδια σήμερα;
2. Στο άκουσμά του θεωρείτε ότι πρόκειται για τραγούδι που έχει γραφτεί σήμερα ή σε παλιότερες εποχές; *(απαντήσεις: ελληνικό αστικό τραγούδι στη απαρχή του-εξέλιξη από το δημοτικό τραγούδι και των κλέφτικων)*
3. Τι ιστορία αφηγούνται οι στίχοι/θεματολόγιο; Ποια τα συναισθήματα; Μηνύματα; *(απαντήσεις: δραστηριότητες κατώτερων τάξεων, ερωτικά, κοινωνικά ζητήματα, προσφυγιά κλπ.)*
4. Έχετε ακούσει κάτι ιδιαίτερο για την ιστορία τους; Ισχύει και στο σήμερα; Εξηγήστε.
5. Σχολιάστε τον τρόπο χρήσης της ελληνικής γλώσσας καθώς και αν υπάρχει ομοιοκαταληξία; Πόσες συλλαβές έχει ο κάθε στίχος; *(απαντήσεις: γαλίφικα, αργκό του υποκόσμου, τούρκικες λέξεις, λεξιπλασία, θσύλλαβο)*

*Μανάκι μου, μανάκι μου  
πονεί το κεφαλάκι μου...  
Εκεί που πας μη ξαναπάς  
το κεφαλάκι σου θα φας.*

*Τι με κοιτάς νταήδικα,  
(Τι με κοιτάς γαλίφικα)  
θαρρείς πως σε φοβήθηκα;*

6. Σχολιάστε τον τρόπο που χρησιμοποιεί τη φωνή της η τραγουδίστρια.
7. Αν συνδυάσει κανείς το είδος της μουσικής και τους στίχους, μπορείτε να φανταστείτε από ποια κοινωνική τάξη μπορεί να προέρχονταν οι συνθέτες ρεμπέτικων τραγουδιών; Πώς οι συνθέτες συνέβαλαν στην εξέλιξη της μουσικής δημιουργίας; *(απαντήσεις: Ύφος: πνευματικότητα, αξίες και ανησυχίες των δημιουργών)*

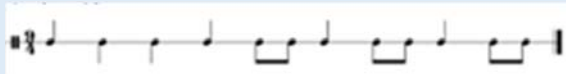
**ΚΑΡΤΕΛΑ 2 (1<sup>η</sup> περίοδος)**  
**Παραδοσιακό - ΜΑΝΑΚΙ ΜΟΥ-4.36**  
**(από την ταινία του Κώστα Φέρη «ΡΕΜΠΕΤΙΚΟ»)**  
<https://www.youtube.com/watch?v=ciJKG9Rz8Ks>

χορός



**Αφού παρακολουθήσετε το σχετικό βίντεο απαντήστε στα πιο κάτω ερωτήματα:**

1. Πόσο γνώριμα μάς είναι αυτά τα τραγούδια σήμερα;
2. Στο άκουσμά του θεωρείτε ότι πρόκειται για τραγούδι που έχει γραφτεί σήμερα ή σε παλιότερες εποχές;
3. Θυμίζουν καθόλου άλλα είδη μουσικής;  
*((απαντήσεις: συσχετισμός με δημοτικό και μικρασιάτικο τραγούδι))*
4. Δοκιμάστε να κτυπήσετε τον παλμό καθώς ακούτε το τραγούδι.



Παράλληλα τραγουδήστε την πρώτη στροφή.

5. Σχολιάστε τι κάνουν οι χορευτές. Σας θυμίζει το σημερινό ζεϊμπέκικο;

**ΚΑΡΤΕΛΑ 3 (1<sup>η</sup> περίοδος)**  
**Παραδοσιακό - ΜΑΝΑΚΙ ΜΟΥ-4.36**  
**(από την ταινία του Κώστα Φέρη «ΡΕΜΠΕΤΙΚΟ»)**  
<https://www.youtube.com/watch?v=cjJG9Rz8Ks>

ορχήστρα/ πάλκο

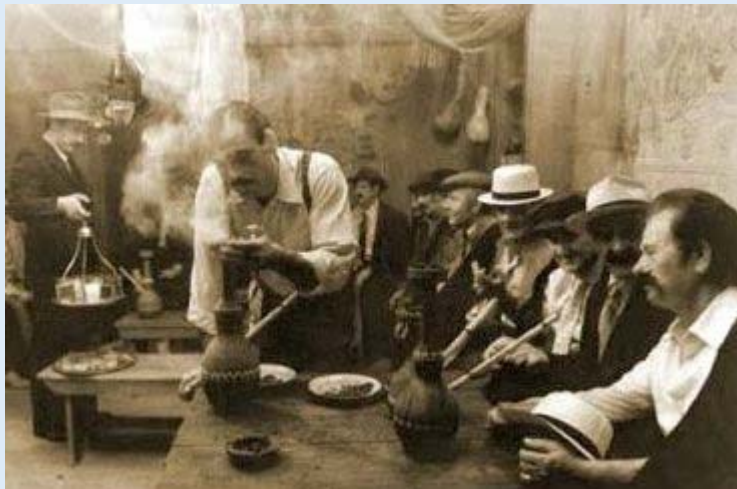


**Αφού παρακολουθήσετε το σχετικό βίντεο απαντήστε στα πιο κάτω ερωτήματα:**

1. Πόσο γνώριμα μάς είναι αυτά τα τραγούδια σήμερα;
2. Στο άκουσμά του θεωρείτε ότι πρόκειται για τραγούδι που έχει γραφτεί σήμερα ή σε παλιότερες εποχές;
3. Θυμίζουν καθόλου άλλα είδη μουσικής;  
*(απαντήσεις: συσχετισμός με δημοτικό και μικρασιατικό τραγούδι)*
4. Σε ποια περιοχή νομίζετε διαδραματίζεται;  
*(απαντήσεις: Αθήνα ή Σμύρνη-Μικρά Ασία)- Σμυρναίικο*
5. Ποιος είναι ο χώρος που διαδραματίζεται; *(απαντήσεις: Καφέ Αμάν)*  
Πως συμπεριφέρεται ο κόσμος;
6. Τι είδους όργανα ακούγονται;  
*(απαντήσεις: Σαντούρι, Ούτι, λαούτο πολίτικο, Κανονάκι, Βιολί, Κλαρίνο, Κρουστά)*  
Που κάθονται; *(απαντήσεις: Πάλκο)*
7. Έχετε δει ή ακούσει κομπανίες να παίζουν ρεμπέτικα τραγούδια; Αν ναι, για ποιους λόγους πιστεύετε ότι συμβαίνει αυτό;

**ΚΑΡΤΕΛΑ 4 (1<sup>η</sup> περίοδος)**  
**Παραδοσιακό - ΜΑΝΑΚΙ ΜΟΥ-4.36**  
**(από την ταινία του Κώστα Φέρη «ΡΕΜΠΕΤΙΚΟ»)**  
<https://www.youtube.com/watch?v=cijKG9Rz8Ks>

χώρος



**Αφού παρακολουθήσετε το σχετικό βίντεο απαντήστε στα πιο κάτω ερωτήματα:**

1. Πόσο γνώριμα μάς είναι αυτά τα τραγούδια σήμερα;
2. Στο άκουσμά του θεωρείτε ότι πρόκειται για τραγούδι που έχει γραφτεί σήμερα ή σε παλιότερες εποχές;
3. Θυμίζουν καθόλου άλλα είδη μουσικής;  
*(απαντήσεις: Συσχετισμός με δημοτικό και μικρασιάτικο τραγούδι)*
4. Σε ποια περιοχή νομίζετε διαδραματίζεται;  
*(απαντήσεις: Αθήνα ή Σμύρνη-Μικρά Ασία)- Σμυρναίικο*
5. Ποιος είναι ο χώρος που διαδραματίζεται; *(απαντήσεις: Καφέ Αμάν)*  
Πως συμπεριφέρεται ο κόσμος;