

# Ζωρζ Μπιζέ [George Bizet] (1836-1875)

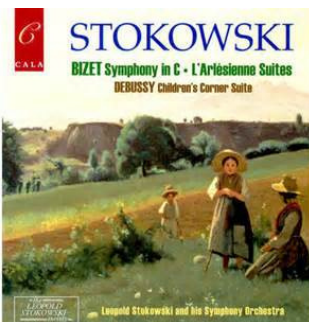
## Γάλλος συνθέτης

### Συμφωνία αρ. 1, σε Ντο μείζονα



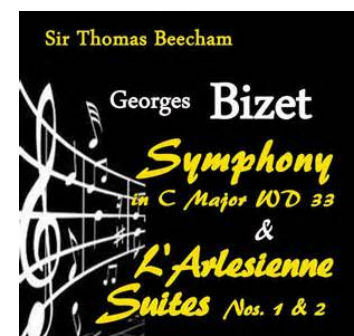
Η μία και μοναδική συμφωνία του γάλλου συνθέτη του 19<sup>ου</sup> αιώνα Ζωρζ Μπιζέ, ήταν ένα από τα πρώτα του έργα και γράφτηκε το 1855 ενώ ο συνθέτης ήταν 17 χρονών και σπούδαζε σύνθεση στο Κονσερβατόριο του Παρισιού. Το έργο δεν εκτελέστηκε, ούτε εκδόθηκε ενόσω ζούσε ο συνθέτης του, ούτε και αναφέρθηκε η ύπαρξή του από τον ίδιο. Πιθανοί λόγοι θεωρούνται:

- Το γεγονός ότι ίσως αποτελούσε εργασία στο πλαίσιο των σπουδών του.
- Η χρήση μουσικών αναφορών από τη Συμφωνία σε Ρε Μείζονα, γνωστό έργο του καθηγητή του, επίσης γνωστού γάλλου συνθέτη, Charles Gounod. Σημειώνεται ότι ο Μπιζέ είχε αναλάβει τη μεταγραφή του συγκεκριμένου έργου για δύο πιάνο, γεγονός που είχε συμβάλει στη γνωριμία με το έργο σε βάθος. [http://www.youtube.com/watch?v=K5TKc\\_Dqra4](http://www.youtube.com/watch?v=K5TKc_Dqra4)
- Επίσης το γεγονός ότι χρησιμοποίησε ο ίδιος μουσικά στοιχεία από το έργο σε άλλες μεταγενέστερες συνθέσεις του.



Το έργο αυτό ανακαλύφθηκε πολύ αργότερα, το 1933, στη συλλογή χειρογράφων του συνθέτη που βρισκόταν στη βιβλιοθήκη του Κονσερβατορίου του Παρισιού.

Παρόλο που χρονολογικά τοποθετείται στο ρομαντικό ρεπερτόριο, η Συμφωνία ακολουθεί τη κλασική φόρμα. Αποτελείται από τέσσερις κινήσεις ή μέρη: Allegro, Adagio, Allegro vivace και Allegro vivace.



## Η Συμφωνία

Εκτεταμένη οργανική σύνθεση που αναπτύσσεται κατά την Κλασική εποχή (18<sup>ος</sup> αιώνας).

Κατάγεται από την ουβερτούρα, ιταλική οπερατική εισαγωγή, στις αρχές του 18<sup>ου</sup> αιώνα, η οποία αποτελείται από τρία μέρη:

γρήγορο – αργό – γρήγορο.

Με τη Συμφωνία αναπτύσσεται ένα έργο με τρία αρχικά μέρη στα οποία προστίθεται στη συνέχεια ένα τέταρτο, το μινουέτο και τρίο

## Η κλασική Συμφωνία

### Πρώτο μέρος:

Το πρώτο μέρος στην κλασική συμφωνία είναι γρήγορο σε μορφή σονάτας.

### Δεύτερο μέρος:

Το δεύτερο μέρος είναι αργό και έχει συνήθως τριμερή μορφή ABA. Βρίσκεται επίσης σε διαφορετική τονικότητα από το πρώτο μέρος.

### Τρίτο Μέρος:

Το Μινουέτο και Τρίο είναι γραμμένο συνήθως στην αρχική τονικότητα, έχει τριμερή μορφή και τριμερές μέτρο.

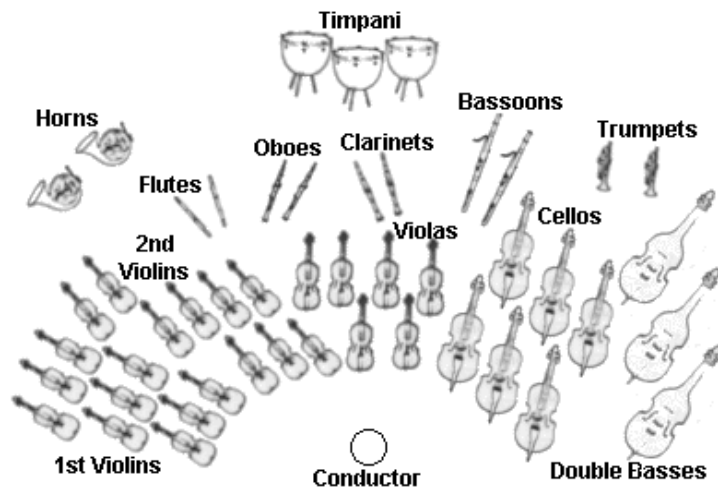
### Τέταρτο μέρος

Γρήγορο μέρος, πιο ενεργητικό και ευχάριστο από το πρώτο. Έχει συνήθως μορφή σονάτας.

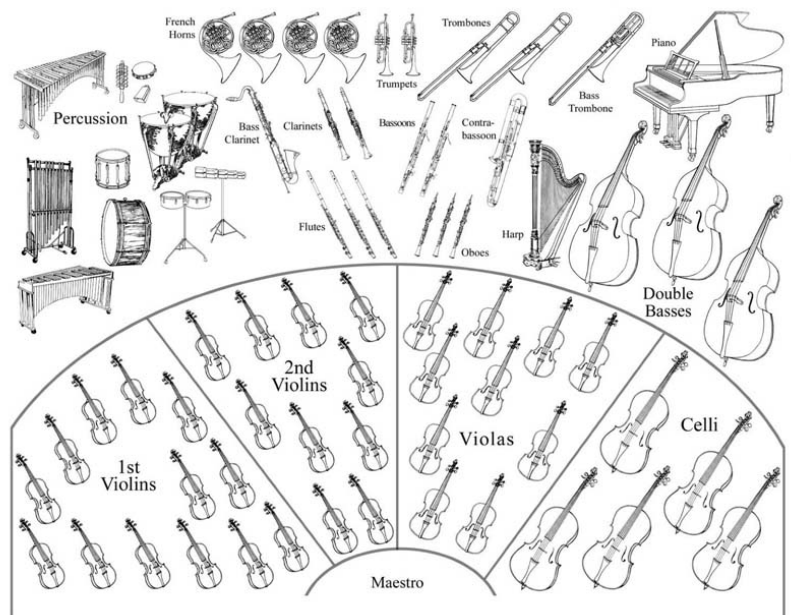
Η ορχήστρα, χαρακτηριστική για την κλασική εποχή, αποτελείται από 2 φλάουτα, 2 όμποε, 2 κλαρινέττα, 4 κόρνα (συνήθως 2 στην κλασική ορχήστρα, αυξάνονται σε αριθμό από τον Μπετόβεν), 2 τρομπέτες, 2 φαγκότα, τύμπανα και έγχορδα.

## *Συγκρίνετε την κλασική και τη ρομαντική ορχήστρα:*

### *Κλασική ορχήστρα*



### *Ρομαντική ορχήστρα*





Εδώ μπορείτε να βρείτε την παρτιτούρα της Συμφωνίας σε Ντο Μείζονα του Ζωρζ Μπιζέ:

[http://imslp.org/wiki/Symphony\\_in\\_C\\_major\\_\(Bizet,\\_Georges\)](http://imslp.org/wiki/Symphony_in_C_major_(Bizet,_Georges))

Η συζήτηση που ακολουθεί αναφέρεται στην πιο κάτω εκτέλεση:

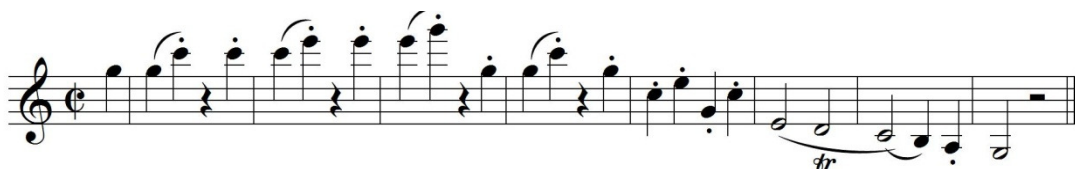
<http://www.youtube.com/watch?v=Y3Dv5aPZrAQ>

## 1. Allegro [0:13 – 10:27]

Το πρώτο μέρος ακολουθεί την κλασική φόρμα σονάτας. Βασίζεται σε δύο κυρίως θέματα:

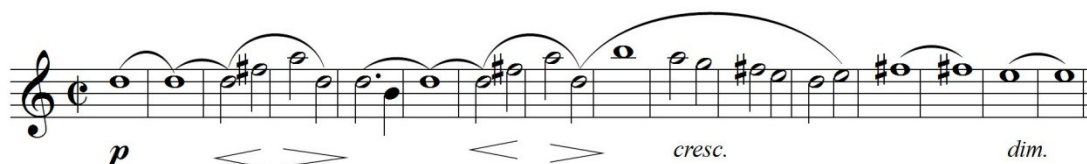
A) το πρώτο [0:14], στην Ντο Μείζονα, έχει ζωηρό, ρυθμικό χαρακτήρα και συμπεριλαμβάνει ένα χαρακτηριστικό μοτίβο

Θέμα 1 (βιολιά)



B) το δεύτερο [2:09], στην Ρε Μείζονα, παρουσιάζεται πιο αργό, μελωδικό και εκτελείται από σόλο όμποε.

Θέμα 2 (όμποε)



Ακολουθεί η Ανάπτυξη [6:12] και η Επανάθεση [7:55] κλείνοντας με το πρώτο θέμα.

## 2. Adagio [ 10:36 - 20:09]

Στο δεύτερο μέρος πρωταγωνιστεί το σόλο όμποε, το θέμα του οποίου χαρακτηρίζεται από τη χρήση της χρωματικής κλίμακας. Το στοιχείο αυτό προσδίδει ένα εξωτικό χαρακτήρα στο κομμάτι και προϊδεάζει, κατά τους σχολιαστές του έργου, μεταγενέστερες γνωστές συνθέσεις του Μπιζέ όπως η σκηνική μουσική *Αρλεζιάνα* [L'Arlesienne] και η όπερα *Αλιείς μαργαριταριών* [Pêcheur des perles].

### Θέμα (όμποε)



Αφού μεσολαβεί ένα μέρος σε αντιστικτικό στυλ φουγκάτο [15:33], επανέρχεται το σόλο όμποε [16:50] στο τέλος της κίνησης.

**Φουγκάτο [fugato]:** Τμήμα μεγαλύτερης σύνθεσης, το οποίο έχει πολυφωνικό-αντιστικτικό χαρακτήρα. Έχει τον αρχικό χαρακτήρα της φούγκας αλλά στη συνέχεια δεν αναπτύσσεται όπως αυτή.

- Ακούστε την Άρια «De mon ami» από την Όπερα «Αλιείς μαργαριταριών». Τι παρατηρείτε;  
<http://www.youtube.com/watch?v=VFOpFj602Bk> [1:05:15]

## 3. Allegro vivace [20:15 - 26:03]

Το τρίτο μέρος αποτελείται από Σκέρτσο και Τρίο, μια μορφή που συνηθίζεται ιδιαίτερα σε αυτό το σημείο της Συμφωνίας. Σε χαρακτηριστικό μέτρο 3/4 και γρήγορο τέμπο, διακρίνεται το ζωηρό κυρίως θέμα,



**Σκέρτσο (Scherzo):** Για πρώτη φορά χρησιμοποιείται από τον Μπετόβεν στο 3ο μέρος της κλασικής συμφωνίας και αντικαθιστά το μέχρι τότε συνηθισμένο μινουέτο. Το τέμπο γίνεται εμφανώς γρηγορότερο και έχει έντονο το ρυθμικό στοιχείο

### Για εμβάθυνση:

- Συγκρίνετε το Μινουέτο από το έργο του Μπιζέ «Αρλεζιάνα» (L'Arlesienne) <http://www.youtube.com/watch?v=35aaG7-7qhM> [0:11 – 4:10] με το Σκέρτσο στο 3ο μέρος της Συμφωνίας

Δοκιμάστε την πιο κάτω ενορχήστρωση του Θέματος του Σκέρτσου:

Απόσπασμα από το Μινουέτο  
Συμφωνία αρ. 1 του Ζωρζ Μπιζέ

Auλός

Glockenspiel

Μεταλλόφωνο

Claves

Τύμπανο

Auλός

Glk.

Μεταλ.

Clv.

Γυμπ.

Χρ.Γρηγορίου

#### 4. Allegro vivace [26:11 – τέλος]

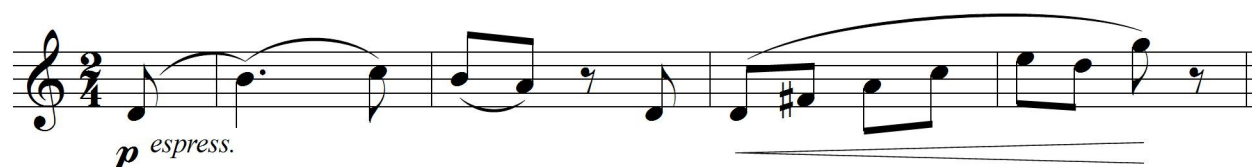
Το τέταρτο και τελευταίο μέρος είναι όπως και το πρώτο σε μορφή σονάτας. Το πρώτο ζωηρό, ρυθμικό θέμα

##### Θέμα 1 (βιολιά)



ακολουθεί ένα δεύτερο [27:24] με λυρικό χαρακτήρα. Και τα δύο θέματα παρουσιάζονται από τα πρώτα βιολιά.

##### Θέμα 2 (βιολιά)



Η Συμφωνία, η οποία γράφτηκε από τον 17χρονο Μπιζέ το 1855, παρουσιάστηκε, τελικά, για πρώτη φορά ογδόντα χρόνια αργότερα το 1935. Από τότε αποτελεί μέρος του Συμφωνικού ρεπερτορίου και εκτελείται συχνά από ορχήστρες σε όλο τον κόσμο.

Σημαντικό όργανο με πρωταγωνιστικό ρόλο στη συγκεκριμένη συμφωνία είναι:

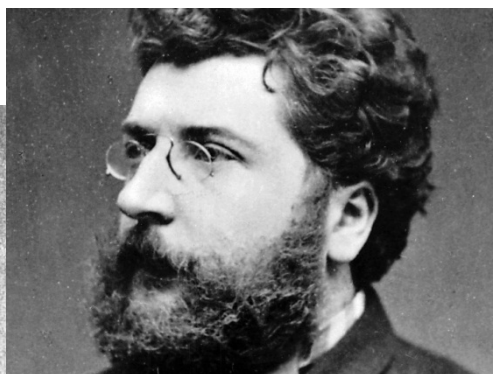
#### Το όμποε

Το όμποε έχει διαπεραστικό και ένρino ήχο λόγω του διπλού καλαμιού που υπάρχει στο επιστόμιο του οργάνου και του στενού κωνικού σωλήνα του. Είναι πολύ εκφραστικό αλλά και μελαγχολικό όργανο! Είναι το όργανο που βοηθά την ορχήστρα να κουρδίσει.



Οι ομποϊστές συνήθως παίζουν και τα μέρη του αγγλικού κόρνου, το οποίο μοιάζει με το όμποε αλλά είναι μεγαλύτερο, οπότε έχει και πιο βαθύ ήχο.

## *Ζωρζ Μπιζέ (1836-1875)*



Γάλλος συνθέτης γνωστός κυρίως για το οπερατικό του έργο. Παρακολουθούσε από τα εννιά του χρόνια μαθήματα στο Κονσερβατόριο του Παρισιού και εκτός από συνθέτης υπήρξε αναγνωρισμένος πιανίστας. Το 1857 κέρδισε το σημαντικό βραβείο σύνθεσης Prix de Rome. Ασχολήθηκε για πολλά χρόνια με την ενορχήστρωση και μεταγραφή έργων για βιοποριστικούς λόγους.

Κατάφερε να ανεβάσει στη σκηνή δύο όπερες, «Αλιείς μαργαριταριών»<sup>1</sup> και «Η γλυκιά κόρη του Περθ»<sup>2</sup>, με περιορισμένη επιτυχία. Αρκετά επιτυχημένη ήταν η παρουσίαση της σκηνικής μουσικής που έγραψε για το θεατρικό έργο με τίτλο «Αρλεζιάνα»<sup>3</sup>.



*Σκηνή από την όπερα Αλιείς μαργαριταριών*

<sup>1</sup> <http://www.youtube.com/watch?v=Pv5zUa4zMnw>

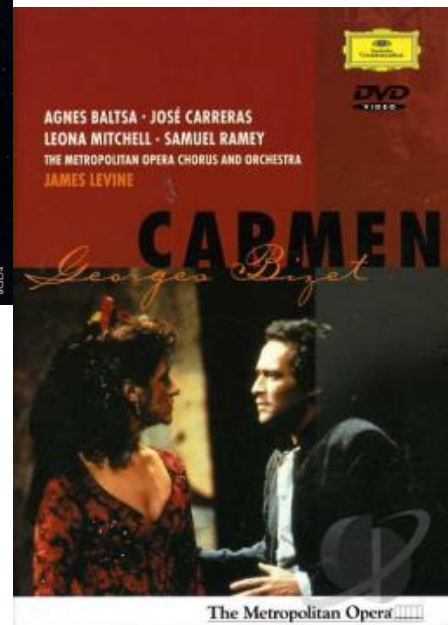
<sup>2</sup> <http://www.youtube.com/watch?v=a78Rrv6RGrY>

<sup>3</sup> <http://www.youtube.com/watch?v=35aaG7-7qhM>



Το τελευταίο του έργο η όπερα 'Κάρμεν'<sup>4</sup> αποτελεί μια από τις δημοφιλέστερες όπερες μέχρι σήμερα. Παρόλη τη μετέπειτα επιτυχία της, η πρώτη παρουσίαση της συγκεκριμένης όπερας δεν έτυχε θερμής υποδοχής και ο πρόωρος θάνατός του τρεις μήνες αργότερα δεν του επέτρεψε να βιώσει την αναγνώριση του έργου του.

Σκηνή από την όπερα Κάρμεν



Πηγές:

Wikipedia [http://en.wikipedia.org/wiki/Symphony\\_in\\_C\\_\(Bizet\)](http://en.wikipedia.org/wiki/Symphony_in_C_(Bizet))

Grove Dictionary of Music and Musicians

Machlis J. & Forney K. (1996). Η απόλαυση της Μουσικής, Fagotto books.

Εκπαιδευτικό υλικό 'Τα χρώματα της Ουράνιας πόλης'

Ευχαριστώ τις συναδέλφους Αντωνία Φοράρη και Μαρία Λουκαΐδου για τα εποικοδομητικά τους σχόλια.

Χρύσω Γρηγορίου

<sup>4</sup> <http://www.youtube.com/watch?v=6qIIUvyK3PU>



