

## ΕΝΟΤΗΤΑ 3 – Δ' ΤΑΞΗ

Επιπρόσθετο υλικό

### ΘΕΜΑΤΑ

- Τετραψήφιοι αριθμοί
- Στρογγυλοποίηση
- Πρόσθεση και αφαίρεση
- Προβλήματα προσθετικής δομής
- Αλγεβρικές σχέσεις – Έννοια ισότητας

## Τετραψήφιοι αριθμοί

1. Ο αριθμός πέντε χιλιάδες είκοσι πέντε γράφεται:

- (α) 525
- (β) 5025
- (γ) 50 025
- (δ) 500 025

2. Ποιο από τα παρακάτω περιγράφει λεκτικά τον αριθμό 9740;

- (α) Εννιά χιλιάδες εβδομήντα τέσσερα
- (β) Εννιά χιλιάδες εβδομάσια σαράντα
- (γ) Εννιά χιλιάδες εβδομήντα τέσσερις εκατοντάδες
- (δ) Εννιά χιλιάδες εβδομήντα τέσσερις χιλιάδες

3. Ποιο ψηφίο βρίσκεται στη θέση των εκατοντάδων στον αριθμό 3867;

- (α) 3
- (β) 8
- (γ) 6
- (δ) 7

4. Σε ποιον από τους πιο κάτω αριθμούς το ψηφίο 5 έχει την αξία 500;

- (α) 2345
- (β) 3457
- (γ) 5607
- (δ) 6592

5. Ποιος αριθμός ισούται με 8 εκατοντάδες + 9 μονάδες;

Απάντηση: \_\_\_\_\_

6. Ποιος αριθμός ισούται με 7 χιλιάδες + 2 δεκάδες + 3 μονάδες;

Απάντηση: \_\_\_\_\_

7. Ποιος αριθμός ισούται με 3 χιλιάδες + 8 εκατοντάδες + 4 μονάδες;

(α) 384

(β) 483

(γ) 3804

(δ) 3084

8. Ποιος αριθμός είναι κατά 100 μεγαλύτερος από τον αριθμό 2587;

(α) 3587

(β) 2687

(γ) 2597

(δ) 2588

9. Ο μυστικός αριθμός του Νίκου είναι ένας τετραψήφιος αριθμός στον οποίο:

- Το ψηφίο 4 βρίσκεται στη θέση των χιλιάδων.
- Το ψηφίο 2 βρίσκεται στη θέση των μονάδων.
- Το ψηφίο 0 βρίσκεται στη θέση των εκατοντάδων.
- Το ψηφίο 3 βρίσκεται στη θέση των δεκάδων.

Ποιος είναι ο μυστικός αριθμός του Νίκου;

Απάντηση: \_\_\_\_\_

10. Να βρεις τον αριθμό που:

- το ψηφίο των χιλιάδων είναι διπλάσιο από το ψηφίο των εκατοντάδων
- το ψηφίο των εκατοντάδων είναι το μισό του ψηφίου των δεκάδων
- το άθροισμα των ψηφίων των δεκάδων και των μονάδων είναι 14
- το ψηφίο των μονάδων είναι το 6

Απάντηση: \_\_\_\_\_

## **Στρογγυλοποίηση**

1. Ποιος αριθμός είναι πιο κοντά στον αριθμό 4257;

(α) 4000

(β) 5000

(γ) 4200

(δ) 4300

2. Να στρογγυλοποιήσεις τους αριθμούς στην πλησιέστερη χιλιάδα.

<b>Αριθμός</b>	<b>Στρογγυλοποίηση στην πλησιέστερη χιλιάδα</b>
1234	
9876	
5400	
7500	
6099	

### Πρόσθεση – αφαίρεση

1. Να προσθέσεις το 5638 στο 486.

Απάντηση: \_\_\_\_\_

2. Να υπολογίσεις το άθροισμα  $4518 + 745 + 29$ .

Απάντηση: \_\_\_\_\_

3. Ποια είναι η διαφορά;

$$\begin{array}{r} 1000 \\ - 208 \\ \hline \end{array}$$

(α) 1208

(β) 792

(γ) 892

(δ) 992

4. Η Άννα πρόσθεσε το 84 σε έναν αριθμό και βρήκε άθροισμα 1079.

Ποιος ήταν ο αριθμός;

Απάντηση: \_\_\_\_\_

### Προβλήματα προσθετικής δομής

1. Η ψηλότερη οροσειρά της Ασίας είναι το Έβερεστ με ύψος 8848 m. Η ψηλότερη οροσειρά της Αφρικής είναι το Κιλιμάντζαρο με ύψος 5895 m. Πόσα μέτρα ψηλότερο είναι το Έβερεστ από το Κιλιμάντζαρο;

Απάντηση: \_\_\_\_\_

2. Ένα κρουαζιερόπλοιο αναχώρησε με 480 επιβάτες.  
Στην πρώτη στάση, επιβιβάστηκαν μερικοί επιβάτες.  
Στη δεύτερη στάση, αποβιβάστηκαν 368 επιβάτες.  
Αν στο πλοίο παρέμειναν 250 επιβάτες, πόσοι επιβάτες επιβιβάστηκαν στην πρώτη στάση;

Απάντηση: \_\_\_\_\_

3. Σε ένα κατάστημα ηλεκτρονικών ειδών υπάρχουν 245 οθόνες αφής. Πωλήθηκαν μερικές οθόνες και έμειναν 198. Ποια μαθηματική πρόταση περιγράφει το πιο πάνω πρόβλημα;

(α)  $245 + 198 = \square$

(β)  $198 = 245 + \square$

(γ)  $245 - \square = 198$

(δ)  $198 - \square = 245$

## Αλγεβρικές σχέσεις – Έννοια ισότητας

1. Ποιος αριθμός πρέπει να μπει στο κουτάκι, για να είναι σωστή η πρόταση;

$$53 = 69 - \square$$

Απάντηση: \_\_\_\_\_

2. Ποιος αριθμός πρέπει να μπει στο κουτάκι, για να είναι σωστή η πρόταση.

$$78 - \square - \square = 74$$

Απάντηση: \_\_\_\_\_

3.  $4 + 7 = \square + 8$

Ποιος αριθμός πρέπει να γραφτεί στο κουτάκι, για να είναι ορθή η πρόταση;

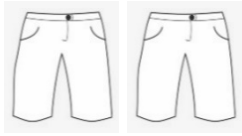
(α) 19

(β) 11

(γ) 6

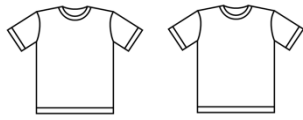
(δ) 3

4. Η Μαρία αγόρασε:



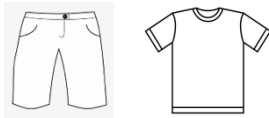
και πλήρωσε €40.

Ο Κώστας αγόρασε:



και πλήρωσε €25.

(α) Πόσα στοιχίζουν ένα παντελόνι και μια μπλούζα μαζί; (0)



Απάντηση: \_\_\_\_\_

(β) Πόσα στοιχίζει μια μπλούζα; (0)



Απάντηση: \_\_\_\_\_