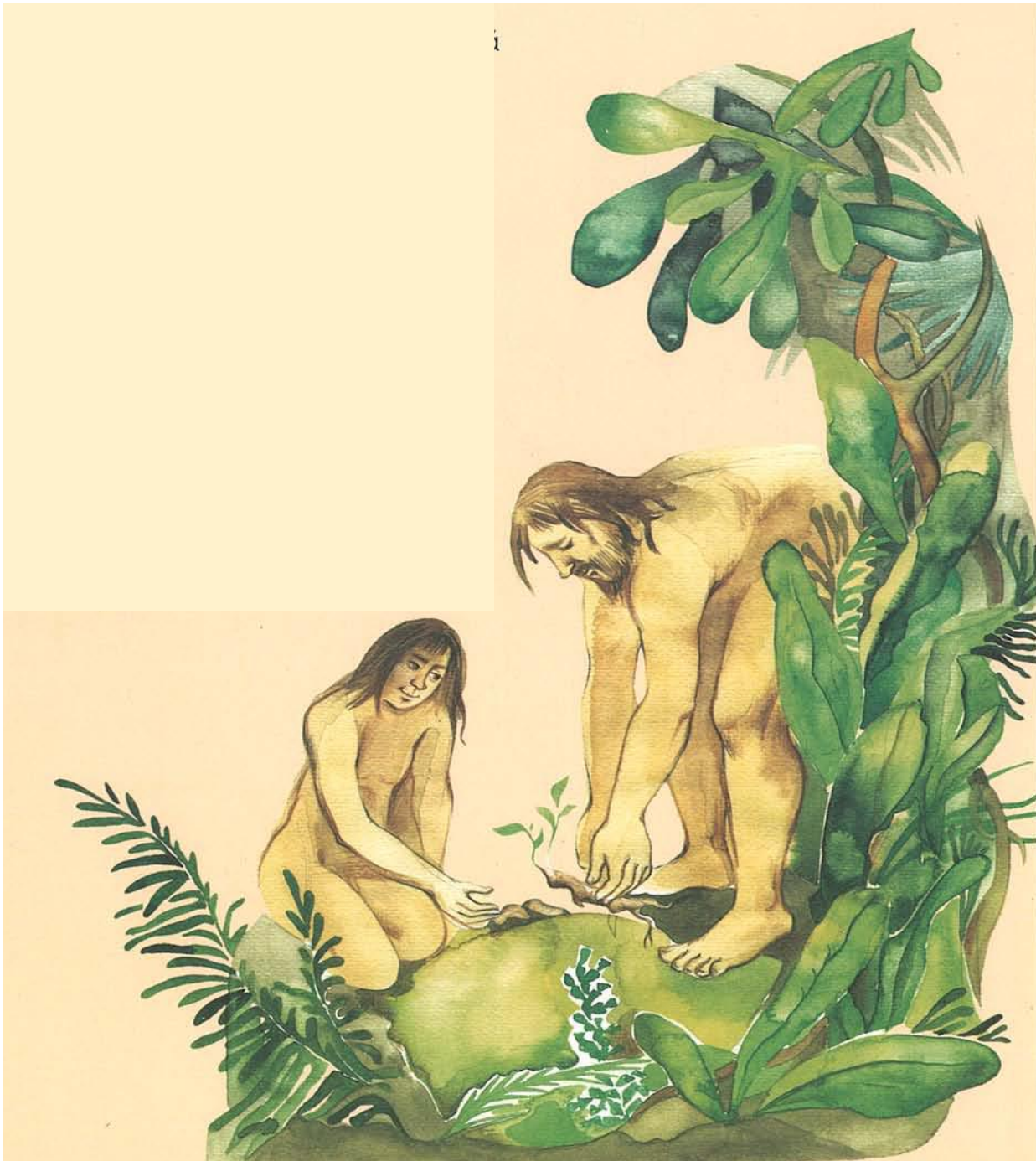




Εικόνα 1



Εικόνα 2



Εικόνα 3



Εικόνα 4



Εικόνα 5

Για να διευκολύνονται στην καλλιέργεια οι άνθρωποι, σιγά- σιγά
εφευρίσκουν διάφορα **εργαλεία**

Μυλόπετρα
για το άλεσμα των
δημητριακών



Δρεπάνι
για το θέρισμα των
δημητριακών

Αξίνα
για το σκάψιμο της γης

Σκεύος
Για την φύλαξη των καρπών



Εικόνα 7



Εικόνα 8



Εικόνα 9



Εικόνα 10

Νεολιθικοί οικισμοί στην Κύπρο

Πηγή: Τμήμα Αρχαιοτήτων
(Κυπριακό Μουσείο)

Map of Cyprus with sites of
pre-Neolithic and Aceramic Neolithic

Apostolos Andreas-Kastros

Πέτρα του Λιμνήτη

Petra tou Limniti

Κρήτου-Μαρόττου

Kretou-Marottou-Ais Yior kis

Ακάμας

Akamas-Aspros

Χοιροκοιτία

Αγία Νάπα - Νησιά

Agia Napa-Nissi

Κισσόνεργα-
Μυλούθκια

Kissonerga-Mylouthkia

Καλαβασός -

Παρεκκλησιά - Σσιλλουρόκαμπος

Parekklesia-Shillourokambos

Khirokitia

Akrotiri-Aetokremmos

Ακρωτήρι-Ασπρόκρεμμος

0 5 10 15 20 km



Ειδώλιο θεάς
με υψωμένα
χέρια,
Μόρφου



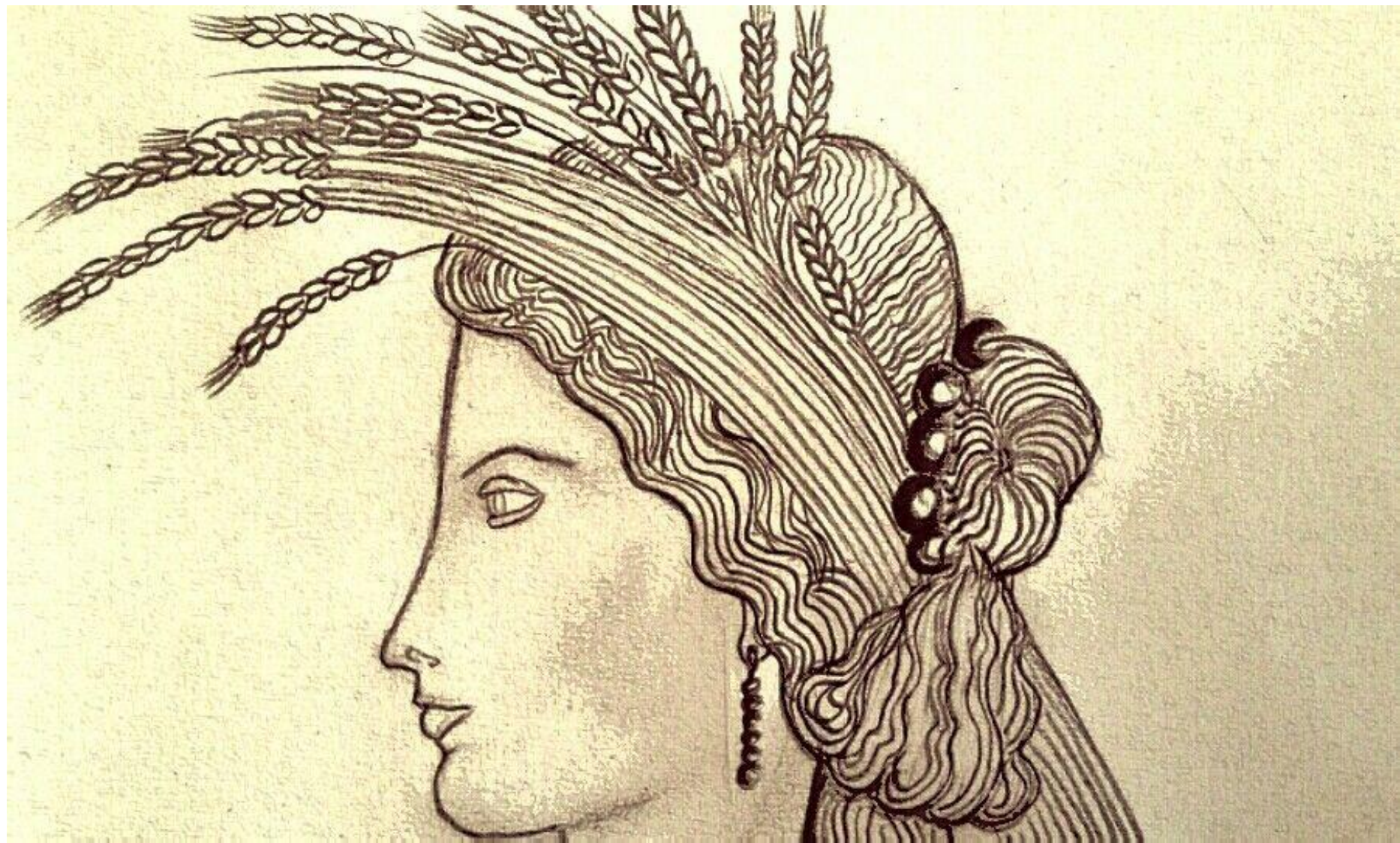
Εικόνα 13



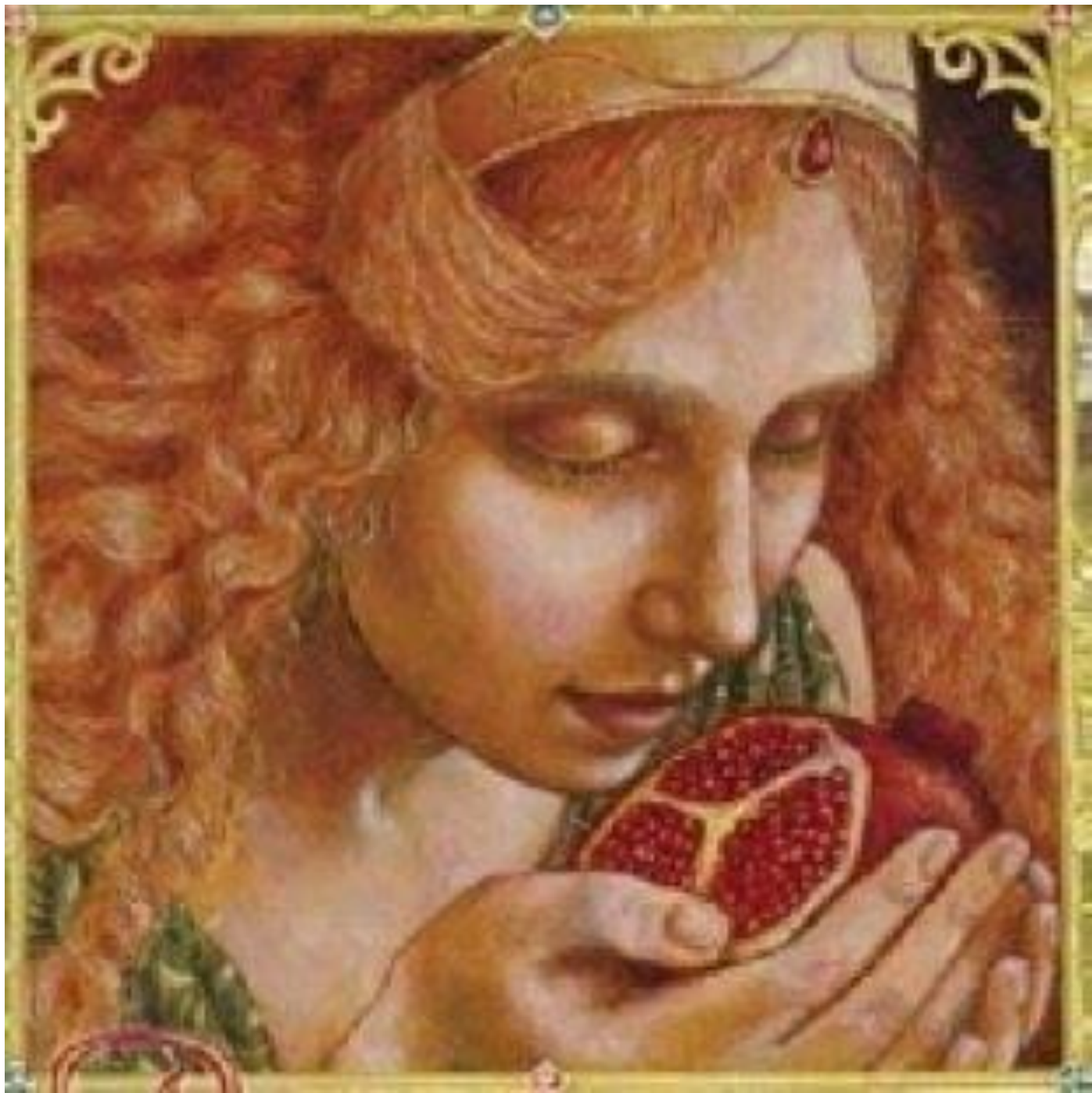
Εικόνα 14



Εικόνα 15



Εικόνα 16



Εικόνα 17



Εικόνα 18

Ποιο ήταν το σύμβολο της Θεάς Δήμητρας;



Σύμβολο της Θεάς Δήμητρας: Στάχυα

(ο βλαστός και το επάνω μέρος
των δημητριακών)



Οι τέσσερις εποχές

Άνοιξη

Φθινόπωρο



Χειμώνας

Καλοκαίρι

Ποιες εποχές η Περσεφόνη ήταν με τη μητέρα της;



Άνοιξη

Φθινόπωρο



Χειμώνας

Καλοκαίρι



Εικόνα 23

Αντικείμενα για
καλλιέργεια της γης
τις παλαιότερες
εποχές (από τη
Νεολιθική και μετά).

Αντικείμενα που
χρησιμοποιούμε
σήμερα για τον ίδιο ή
παρόμοιο σκοπό.



Μυλόπετρα

Αντικείμενα για
καλλιέργεια της γης
τις παλαιότερες
εποχές (από τη
Νεολιθική και μετά).



Μυλόπετρα
Άλεσμα των σπόρων

Αντικείμενα που
χρησιμοποιούμε
σήμερα για τον ίδιο ή
παρόμοιο σκοπό.



Σύγχρονοι μύλοι άλεσης

Αντικείμενα για
καλλιέργεια της γης
τις παλαιότερες
εποχές (από τη
Νεολιθική και μετά).

Αντικείμενα που
χρησιμοποιούμε
σήμερα για τον ίδιο ή
παρόμοιο σκοπό.



Δρεπάνι

Αντικείμενα για
καλλιέργεια της γης
τις παλαιότερες
εποχές (από τη
Νεολιθική και μετά).

Αντικείμενα που
χρησιμοποιούμε
σήμερα για τον ίδιο ή
παρόμοιο σκοπό.



Δρεπάνι
Θέρισμα (κοπή των
δημητριακών)



Θεριζοαλωνιστική μηχανή

Αντικείμενα για
καλλιέργεια της γης
τις παλαιότερες
εποχές (από τη
Νεολιθική και μετά).

Αντικείμενα που
χρησιμοποιούμε
σήμερα για τον ίδιο ή
παρόμοιο σκοπό.



Αλέτρι

Αντικείμενα για καλλιέργεια της γης τις παλαιότερες εποχές (από τη Νεολιθική και μετά).



Αλέτρι
Όργανο

Αντικείμενα που χρησιμοποιούμε σήμερα για τον ίδιο ή παρόμοιο σκοπό.



Σύγχρονο αλέτρι που είναι ενωμένο σε τρακτέρ.