

# ΑΝΑΠΤΥΣΣΟΝΤΑΣ ΤΗ ΔΕΞΙΟΤΗΤΑ ΤΗΣ ΠΑΡΑΤΗΡΗΣΗΣ

(Μαθηματικά για επίτευξη Επιδίωξης σε Τομέα Ανάπτυξης)

- Χρόνος εφαρμογής: Νοέμβριος- Φεβρουάριος
- Σύνθεση ομάδας: τετράχρονα, πεντάχρονα παιδιά
- Εκπαιδευτικοί: Έλενα Γυψιώτη- Τσουλούπα, Ελένη Φιλίππου- Δημητρίου
- Σχολείο: Δημόσιο Νηπιαγωγείο Παλαιομετόχου Α΄
- Εποπτεία: Δρ Μαρία Σιακαλλή



Μπορείτε να αντιγράψετε και να αναδιανέμετε το υλικό με κάθε μέσο και τρόπο υπό τους ακόλουθους όρους: αναφορά δημιουργού, μη εμπορική χρήση, μη παραγόμενα

# Αναπτύσσοντας τη δεξιότητα της παρατήρησης

- **Τομέας Ανάπτυξης:** Νοητική Ενδυνάμωση
- **Άξονας :** Ανάπτυξη Δεξιοτήτων
- **Επιδιώξεις:** Το παιδί να παρατηρεί και να συγκρίνει αντικείμενα, πρόσωπα, καταστάσεις και να ανταποκρίνεται σε οδηγίες που τα αφορούν.  
Το παιδί να ομαδοποιεί/ταξινομεί, χρησιμοποιώντας και αναφέροντας κριτήριο/α.
- **Γνωστικό Αντικείμενο:** Μαθηματικά
- **Άξονας:** Άλγεβρα
- **Επιδίωξη:** Το παιδί να συγκρίνει και να ταξινομεί αντικείμενα σύμφωνα με κάποιο/α χαρακτηριστικό/κριτήριο/ιδιότητά τους.
- **Μαθηματική Πρακτική:** Ακρίβεια

# 1. Δομημένη δραστηριότητα με όλα τα παιδιά.

- παρατήρηση και περιγραφή τσαντών
- ομαδοποιήσεις τσαντών με διάφορα κριτήρια.

## Έχουν ήρωες πολεμιστές



## Έχουν αυτοκίνητα



## Έχουν ήρωες της Disney



Κριτήριο ομαδοποίησης: τα σχέδια στην τσάντα

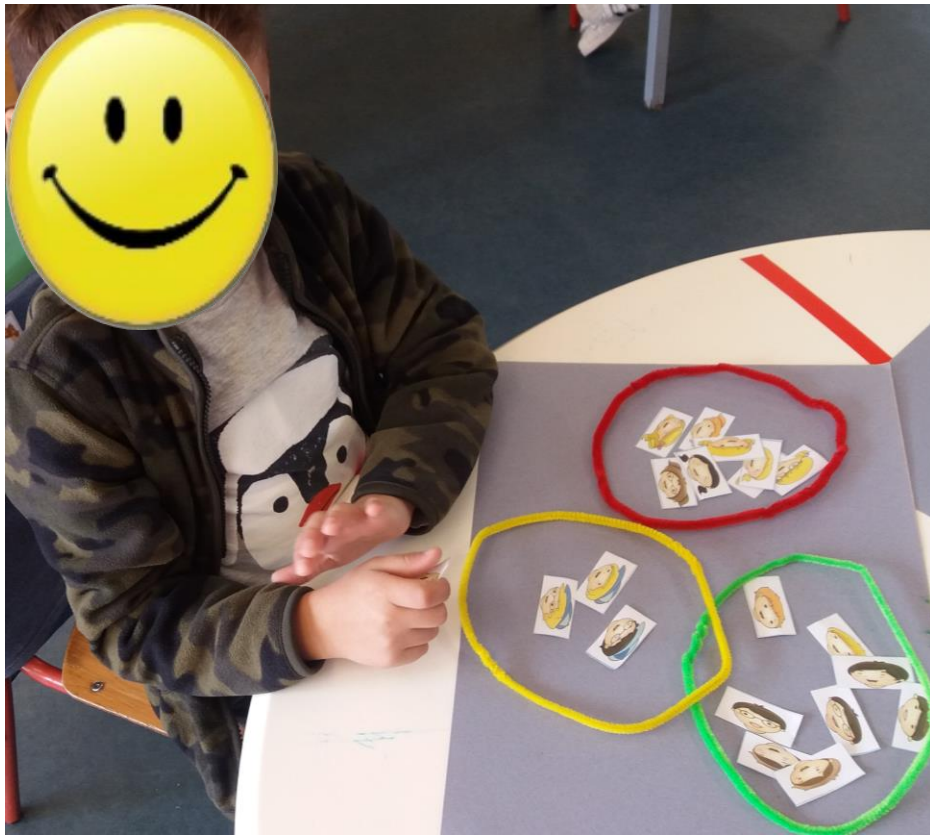
## 2. Δομημένη δραστηριότητα με όλα τα παιδιά.

- ατομική παρατήρηση προσώπου με καθρεφτάκι
- ελεύθερη ατομική περιγραφή προσώπου
- επιλογή υλικών για ατομική αποτύπωση του προσώπου



### 3. Δομημένη δραστηριότητα με ομάδα παιδιών:

- παρατήρηση αποτυπώσεων για εντοπισμό ομοιοτήτων και διαφορών
- ομαδοποιήσεις με διάφορα κριτήρια



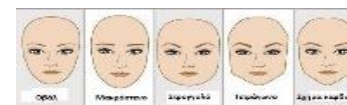
#### Κριτήρια ομαδοποιήσεων:

- Φύλο (αγόρια-κορίτσια)
- Χρώμα ματιών
- Χρώμα μαλλιών.
- Ιδιαίτερα χαρακτηριστικά (φοράει γυαλιά, φοράει σκουλαρίκια κ.λπ.)

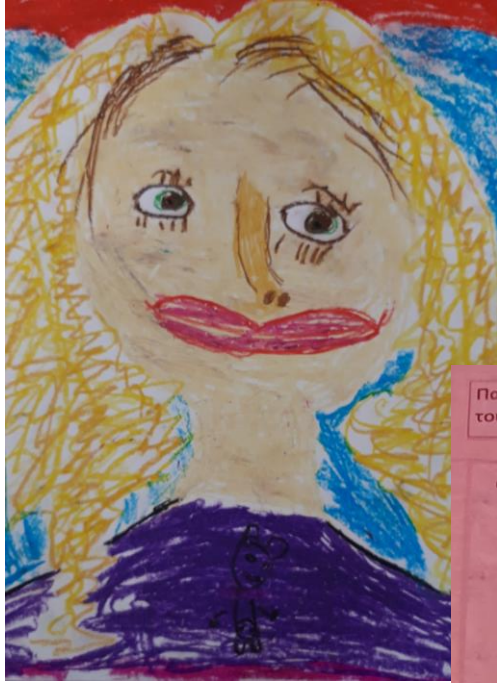
#### 4. Δομημένη δραστηριότητα με όλα τα παιδιά

- Η ολομέλεια αποφασίζει ποια χαρακτηριστικά είναι απαραίτητα να αναφέρονται κατά την περιγραφή προσώπου (δομημένη ατομική περιγραφή προσώπου: σχήμα προσώπου, χρώμα δέρματος, χρώμα και σχήμα φρυδιών, σχήμα μύτης, χρώμα μαλλιών, μήκος μαλλιών, είδος μαλλιών, χρώμα και σχήμα ματιών, φύλο)
- Τα χαρακτηριστικά καταγράφονται σε πίνακα
- Κάθε παιδί παρατηρεί με καθρεφτάκι το πρόσωπό του και συμπληρώνει ατομικά τον πίνακα σε φύλλο εργασίας

Σημείωση: τα στοιχεία περιγραφής προτείνονται από τα παιδιά ή από τα παιδιά και τη νηπιαγωγό και είναι ανάλογα με το επίπεδο ετοιμότητάς τους



# 5. Δομημένη δραστηριότητα σε μικρές ομάδες: το κάθε παιδί δημιουργεί το πορτρέτο του σύμφωνα με τον πίνακα καταγραφής τον οποίο συμπλήρωσε.



Παρατήρησα την καταγραφή μου με τα χαρακτηριστικά του προσώπου μου και ζωγράφισα το πορτρέτο μου.

Πίνακας χαρακτηριστικών. Παρατηρώ το πρόσωπό μου και καταγράφω τα χαρακτηριστικά του

Σχήμα προσώπου

Χρώμα δέρματος

Μέγεθος, σχήμα και χρώμα μαλλιών

Σχήμα και χρώμα ματιών

Σχήμα και χρώμα φρυδιών

Σχήμα μύτης

Σχήμα και χρώμα χειλιών

Είμαι αγόρι ή κορίτσι;



Παρατήρησα την καταγραφή μου με τα χαρακτηριστικά του προσώπου μου και ζωγράφισα το πορτρέτο μου.

Πίνακας χαρακτηριστικών. Παρατηρώ το πρόσωπό μου και καταγράφω τα χαρακτηριστικά του

Σχήμα προσώπου

Χρώμα δέρματος

Μέγεθος, σχήμα και χρώμα μαλλιών

Σχήμα και χρώμα ματιών

Σχήμα και χρώμα φρυδιών

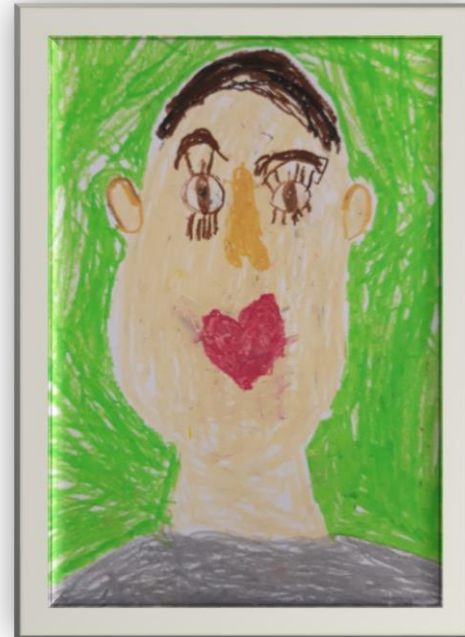
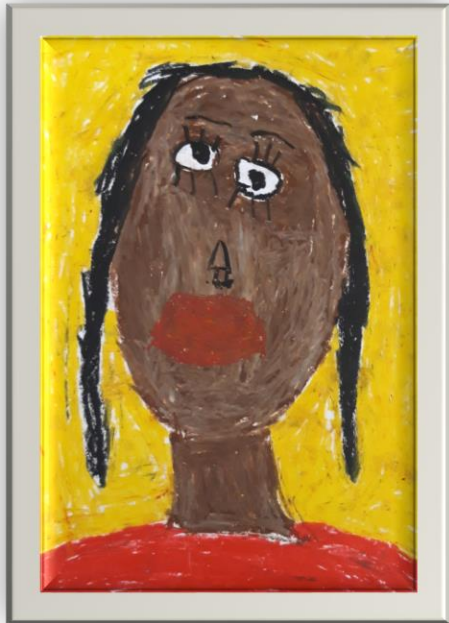
Σχήμα μύτης

Σχήμα και χρώμα χειλιών

Είμαι αγόρι ή κορίτσι;

## 6. Δομημένη δραστηριότητα με όλα τα παιδιά

- κάθε πίνακας καταγραφής στερεώνεται δίπλα από το αντίστοιχο πορτρέτο
- οι δημιουργίες ανακατεύονται σε αδιαφανές κουτί
- κάθε παιδί παίρνει τυχαία μία δημιουργία
- στόχος είναι μέσα από την μελέτη του πίνακα καταγραφής και του πορτρέτου, το κάθε παιδί να εντοπίσει ποιο παιδί απεικονίζεται στο πορτρέτο. Κατά την προσπάθεια εντοπισμού, τα παιδιά ενθαρρύνονται να χρησιμοποιούν πιθανολογικές εκφράσεις στο τέλος της δραστηριότητας τα παιδιά κρίνουν την ακρίβεια των πορτρέτων





## 7. Δομημένη δραστηριότητα με όλα τα παιδιά:

- όλοι οι πίνακες καταγραφής τοποθετούνται σε αδιαφανές κουτί και ταξιδεύουν στην διπλανή τάξη και αντίστροφα
- κάθε παιδί παίρνει τυχαία έναν πίνακα καταγραφής, τον μελετά και σύμφωνα με αυτόν δημιουργεί το αντίστοιχο πορτρέτο
- όλα τα πορτρέτα με τους αντίστοιχους πίνακες παρουσιάζονται στην ολομέλεια και κρίνονται (Ήταν οι καταγραφές αρκετά ακριβείς ώστε να μπορέσουμε να δημιουργήσουμε το αντίστοιχο πορτρέτο; Έλειπαν στοιχεία και ποια; Είναι το πορτρέτο σύμφωνο με τον πίνακα καταγραφής;)
- τα παιδιά προσπαθούν να εντοπίσουν ποιο παιδί της διπλανής τάξης απεικονίζεται στον πίνακα καταγραφής και το αντίστοιχο πορτρέτο. Κατά την προσπάθεια εντοπισμού, τα παιδιά ενθαρρύνονται να χρησιμοποιούν πιθανολογικές εκφράσεις (σίγουρα είναι αγόρι/αποκλείεται να είναι κορίτσι/πιθανόν να είναι ο Αντρέας, γιατί έχει στρογγυλό πρόσωπο, το δέρμα του είναι μπεζ απαλό, έχει μαύρα μαλλιά και μαύρα μάτια/αποκλείεται να είναι ο Δημήτρης κ.λπ.)
- οι πίνακες καταγραφής με τα αντίστοιχα πορτρέτα επιστρέφουν στα παιδιά που τα δημιούργησαν (Είναι ακριβές το πορτρέτο; Μου μοιάζει; Ποια στοιχεία είναι ίδια με εμένα και ποια διαφορετικά;)



## 8. Δομημένη δραστηριότητα με όλα τα παιδιά:

- παρουσίαση συλλογής από τη νηπιαγωγό και εντοπισμός κριτηρίου ταξινόμησης (είναι όλα χριστουγεννιάτικα στολίδια)
- ομαδοποίηση στολιδιών (κριτήριο το είδος: σχήμα μπότας, σχήμα σφαίρας)
- εντοπισμός ομοιοτήτων και διαφορών ανάμεσα στο στοιχεία της ίδιας ομάδας (στολίδια σε σχήμα μπότας)
- περιγραφή στοιχείου ομάδας από τη νηπιαγωγό για εντοπισμό του από τα παιδιά («σκέφτομαι ένα στολίδι που. . . )

9. Ελεύθερο ή/και δομημένο παιχνίδι: τα παιδιά παίζουν το συγκεκριμένο παιχνίδι σε δυάδες ή μικρές ομάδες



## 10. Δομημένη δραστηριότητα με όλα τα παιδιά

- επιλογή ενός από τα χριστουγεννιάτικα στολίδια από την ολομέλεια
- παρατήρηση και περιγραφή του
- αποτύπωση του στολιδιού σε χαρτί με χρωματιστά μολύβια



# 11. Δομημένη δραστηριότητα-ατομική: παρατηρώ και ζωγραφίζω τα γάντια μου



## 12. Δομημένη δραστηριότητα σε μικρές ομάδες

- επιλογή μιας κούκλας κουκλοθεάτρου
- παρατήρηση και αποτύπωσή της στο χαρτί

**13. Δομημένο παιχνίδι σε μικρές ομάδες:** ένα παιδί τοποθετεί κρυφά μία κούκλα κουκλοθεάτρου σε αδιαφανές κουτί. Τα υπόλοιπα παιδιά της ομάδας υποβάλλουν ερωτήσεις στις οποίες το παιδί απαντά μόνο ΝΑΙ/ΌΧΙ (π.χ. Είναι άνθρωπος; Φορά καπέλο; Έχει πράσινα μάτια;) . Τα παιδιά προσπαθούν να εντοπίσουν ποια κούκλα είναι κρυμμένη στο κουτί.

