



ΘΕΜΑΤΙΚΗ ΕΝΟΤΗΤΑ

Μια μικρή οικογένεια

Στην αγκαλιά όλων

Η βάπτιση της Αγάπης

Ξημερώνει Κυριακή. Μια μέρα πολύ ξεχωριστή για την οικογένεια του Αντρέα και της Φιλοθέης. Σήμερα, το μεσημέρι, θα γίνει η βάπτιση της νεογέννητής τους κόρης. Με τη Βάπτισή της θα αρχίσει η νέα της ζωή.



Το μεσημέρι στον ναό ο πατήρ Ιωάννης σήκωσε το μωράκι ψηλά και το βούτηξε τρεις φορές μέσα στο νερό της κολυμβήθρας, λέγοντας δυνατά. «Βαπτίζεται η δούλη του Θεού Αγάπη, εις το όνομα του Πατρός και του Υιού και του Αγίου Πνεύματος. Αμήν.». Η Αγάπη έγινε πια μέλος της Εκκλησίας. Στη συνέχεια, κοινώνησε το Σώμα και το Αίμα του Χριστού και, γεμάτη χαμόγελο και φως, έφυγε με την ευτυχισμένη της οικογένεια για το σπίτι.

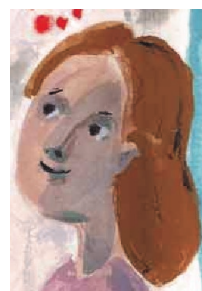


1. Γράφουμε το όνομα, με το οποίο βαπτίστηκαν τα πιο κάτω άτομα.



.....

.....



.....

.....

.....

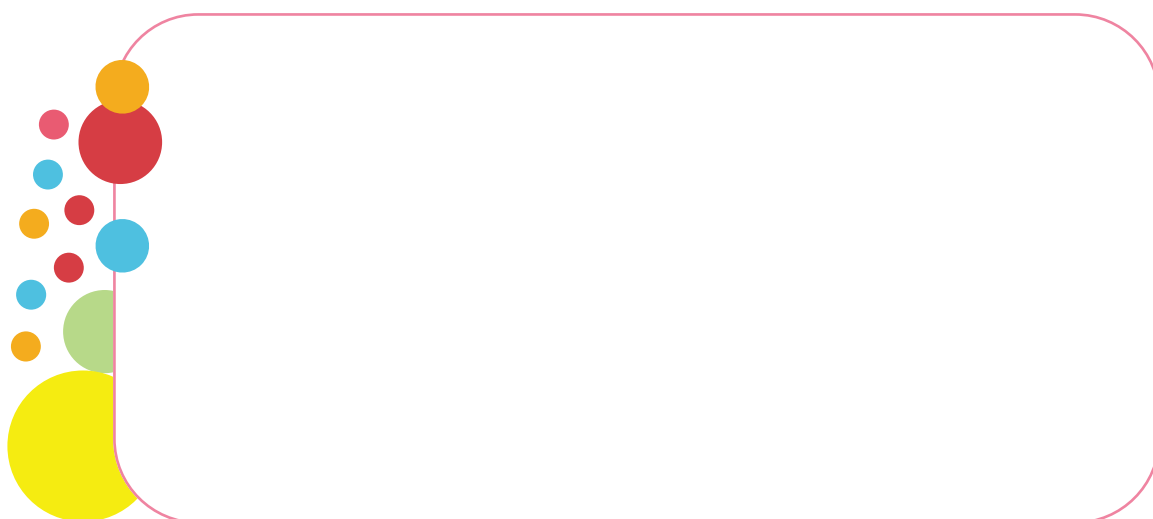


2. Συμπλήρωσε τα λόγια του ιερέα, για να μάθεις τι είπε όταν σε βάπτισε.

«Βαπτίζεται δούλ..... του Θεού, στο όνομα
του και του και του
Αμήν.»



3. Βοηθούμε τον Αντρέα και την Αρετή να φτιάξουν την πρόσκληση για τη βάπτιση της κόρης τους.

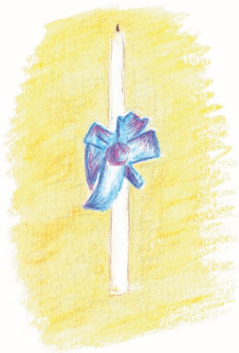


Τα αντικείμενα της Βάπτισης



Κολυμβήθρα: Τα παιδιά βαπτίζονται από τον ιερέα μέσα στην κολυμβήθρα. Εκεί μέσα τα παιδιά υποδέχονται τη ζωή και το φως του Χριστού.

Νερό: Το νερό, μέσα στο οποίο βαπτίζονται τα παιδιά, συμβολίζει την πηγή της ζωής, που τα προετοιμάζει για τη νέα τους ζωή ως χριστιανών.



Λαμπάδα: Συμβολίζει το φως του Χριστού, που θα καθοδηγεί το παιδί που βαπτίζεται στη ζωή του. Γι' αυτό και το μωρό που βαπτίζεται ονομάζεται νεοφώτιστο.



Σταυρός: Με τον βαπτιστικό του σταυρό το μωρό θα έχει πάντα μαζί του τον Χριστό.

Βαπτιστικά ρούχα: Είναι λευκά και δείχνουν σε όλους πόσο φωτεινή είναι η καρδιά του παιδιού που βαπτίζεται.





1. Αντιστοιχίστε το αντικείμενο με αυτό που συμβολίζει στη Βάπτιση.



- Συμβολίζει το φως του Χριστού.



- Συμβολίζει την πηγή της ζωής που προετοιμάζει το παιδί για τη νέα του ζωή ως χριστιανού.



- Συμβολίζει τον χώρο, μέσα στον οποίο το παιδί υποδέχεται τον Χριστό.



- Συμβολίζει τη σφραγίδα του Χριστού.



2. Κάτι άλλο που, επίσης, χρησιμοποιείται στη Βάπτιση είναι το ψαλίδι. Μπορείτε να μαντέψετε πού χρησιμοποιείται και τι συμβολίζει; Κάντε μια μικρή έρευνα στο σπίτι, για να μάθετε περισσότερα.



3. Χρωματίζουμε τις εννιά λέξεις στο κρυπτόλεξο, που σχετίζονται με τη Βάπτιση.

Κ	Ο	Λ	Υ	Μ	Β	Η	Θ	Ρ	Α
Π	Τ	Α	Σ	Τ	Α	Υ	Ρ	Ο	Σ
Ι	Σ	Μ	Φ	Ο	Ε	Ξ	Ε	Υ	Π
Β	Α	Π	Τ	Ι	Σ	Η	Ν	Χ	Ν
Ο	Ξ	Α	Λ	Γ	Ο	Κ	Ο	Α	Ο
Λ	Κ	Δ	Α	Λ	Ι	Π	Ν	Λ	Ν
Γ	Ρ	Α	Π	Ρ	Ε	Ι	Ο	Β	Α
Ν	Ε	Ο	Φ	Ω	Τ	Ι	Σ	Τ	Ο

