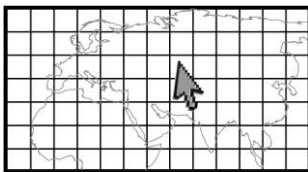


ΔΡΑΣΤΗΡΙΟΤΗΤΕΣ ΚΑΙ ΕΙΚΟΝΙΔΙΑ

ΕΙΚΟΝΙΔΙΑ



ΘΕΣΗ:

Βρίσκουμε και περιγράφουμε πού βρίσκεται κάτι (ένα αντικείμενο ή ένας τόπος).

π.χ. η θέση του πίνακα στην αίθουσά μας, η θέση του γηπέδου στο σχολείο μας, η θέση του σχολείου μας στην κοινότητά μας, η θέση της πόλης μας στην Κύπρο, κ.λπ..



ΣΥΝΘΗΚΕΣ:

Βρίσκουμε τι υπάρχει σε έναν τόπο και πώς είναι ο τόπος αυτός.

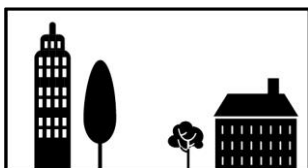
π.χ. πώς είναι η αίθουσά μας, πώς είναι το σχολείο μας, πώς είναι η πόλη μας, πώς είναι μια παράκτια περιοχή της χώρας μας και τι υπάρχει εκεί, κ.λπ..



ΣΥΝΔΕΣΕΙΣ:

Βρίσκουμε πώς συνδέονται δύο τόποι μεταξύ τους.

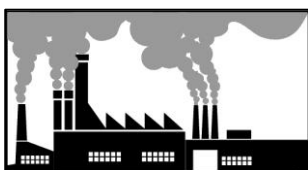
π.χ. πώς μπορούμε να πάμε από την αίθουσά μας προς το γήπεδο, πώς μπορούμε να πάμε από το σπίτι μας προς το σχολείο, πώς μπορούμε να πάμε από την πόλη μας σε άλλη πόλη, κ.λπ..



ΣΥΓΚΡΙΣΗ:

Συγκρίνουμε τόπους ως προς το πώς είναι ή ως προς το πώς συνδέονται μεταξύ τους.

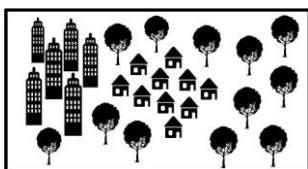
π.χ. συγκρίνουμε το ύψος των θρανίων δύο διαφορετικών τμημάτων, συγκρίνουμε την αίθουσά μας με άλλες αίθουσες, συγκρίνουμε την κοινότητά μας με άλλη κοινότητα, συγκρίνουμε τον καιρό σε δύο τόπους, κ.λπ..



ΖΩΝΗ ΕΠΙΡΡΟΗΣ:

Βρίσκουμε τόπους που μπορεί να επηρεαστούν εάν συμβεί κάτι σε κάποιον τόπο.

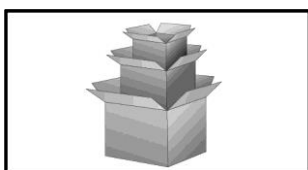
π.χ. πώς θα επηρεαστώ αν καθίσω σε θέση πολύ μακρινή από τον πίνακα, πώς θα επηρεαστεί η τροχαία κίνηση αν σε μια γειτονιά χτιστεί νέο σχολείο, κ.λπ..



ΠΕΡΙΦΕΡΕΙΕΣ:

Ομαδοποιούμε ή/και αναγνωρίζουμε περιοχές που βρίσκονται κοντά ή μια στην άλλη και έχουν παρόμοιες συνθήκες ή/και συνδέσεις.

π.χ. οι αίθουσες διδασκαλίας σε μια πτέρυγα του σχολείου μας, η εμπορική περιοχή στην κοινότητά μας, κ.λπ..



ΙΕΡΑΡΧΙΑ:

Περιγράφουμε πώς οι διάφορες περιοχές ανήκουν σε μικρότερες ή/και μεγαλύτερες περιοχές, πώς οι άνθρωποι ανήκουν σε ομάδες ανθρώπων.

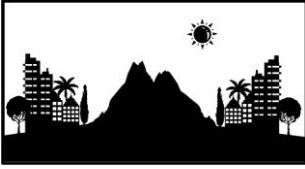
π.χ. μαθητής - τμήμα - σχολείο, πόλη - επαρχία - χώρα - ήπειρος, Ελληνοκύπριος - Κύπριος - Ευρωπαίος, κ.λπ..



ΜΕΤΑΒΑΣΗ:

Περιγράφουμε πώς αλλάζουν τα χαρακτηριστικά στη διαδρομή μεταξύ δύο τόπων.

π.χ. τι υπάρχει στη διαδρομή από το σπίτι μου προς το σχολείο, απότομη μετάβαση υψομέτρου προς το βουνό, κ.λπ..



ΑΝΑΛΟΓΙΑ:

Αναγνωρίζουμε τόπους που βρίσκονται σε απόσταση ο ένας από τον άλλο αλλά έχουν παρόμοιες συνθήκες και εξηγούμε τους λόγους.

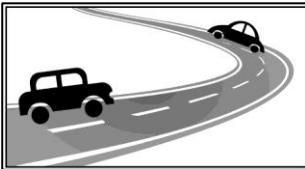
π.χ. αίθουσες διδασκαλίας σε άλλα σχολεία, κοινότητες που έχουν τις ίδιες συνθήκες με την κοινότητά μας, εμπορικά κέντρα σε άλλες πόλεις, κ.λπ..



ΜΟΤΙΒΑ:

Αναγνωρίζουμε τα σχήματα που φαίνονται στο χώρο με βάση τη διάταξη αντικειμένων ή χαρακτηριστικών.

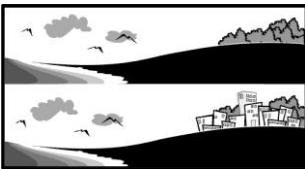
π.χ. θρανία σε σειρές, δέντρα συγκεντρωμένα σε συστάδα, πόλεις κατά μήκος της γραμμής ενός ποταμού, κ.λπ..



ΣΥΣΧΕΤΙΣΕΙΣ:

Συγκρίνουμε μοτίβα και αναγνωρίζουμε χαρακτηριστικά που συνήθως εμφανίζονται μαζί.

π.χ. ο/η υπεύθυνος του κυλικείου συσχετίζεται με το ψώνισμα, ο αυτοκινητόδρομος συσχετίζεται με τα αυτοκίνητα, η καμήλα συσχετίζεται με την έρημο, κ.λπ..



ΧΩΡΟΧΡΟΝΙΚΕΣ ΑΛΛΑΓΕΣ:

Βρίσκουμε τις αλλαγές που συμβαίνουν μέσα στο χρόνο στις συνθήκες ενός τόπου, στις συνδέσεις ανάμεσα σε δύο τόπους, στη θέση ή στην έκταση κάποιων χαρακτηριστικών στο χώρο.

π.χ. η δημιουργία ενός χωριού, η επέκταση μιας πόλης, η μετακίνηση του πληθυσμού από έναν τόπο σε άλλο, κ.λπ..



ΕΞΑΙΡΕΣΕΙΣ:

Χρησιμοποιούμε όλες τις παραπάνω δεξιότητες για να αναγνωρίζουμε τόπους που αποτελούν εξαιρέσεις στους κανόνες.

π.χ. ένα ανοικτό σάντουιτς στη θήκη των βιβλίων στη σάκα, μια πολυκατοικία στη μέση ενός δάσους, τα σκουπίδια στην αυλή του σχολείου, κ.λπ..