



**ΤΕΧΝΙΚΕΣ ΣΤΗΝ
ΕΙΚΑΣΤΙΚΗ ΑΓΩΓΗ:**

Δημιουργία Υφασματογραφίας



Δημιουργία υφασματογραφίας

Με την τεχνική αυτή μπορούμε να δημιουργήσουμε μια σύνθεση με το ράψιμο διάφορων υφασμάτων και άλλων υλικών μεταξύ τους, πάνω σε μια βάση από ανθεκτικό ύφασμα.



Δημιουργία υφασματογραφίας

Δημιουργία υφασματογραφίας σύμφωνα με:

➤ το σχέδιο:

αντιγραφή του σχεδίου πάνω στο ύφασμα χρησιμοποιώντας:

- αδιαφανές χαρτί αντιγραφής (καρμπόν για πατρόν) και ρόδα αντιγραφής
- λαδόκολλα (χαρτί για αντιγραφή πατρόν) και σημαδόπετρα ραπτικής, κιμωλία ή μαρκαδόρο

➤ τα υφάσματα ως πηγή έμπνευσης για τη δημιουργία της σύνθεσης

Τρόποι αξιοποίησης της βάσης από ύφασμα:

- Χρήση ενός υφάσματος που θα αποτελέσει τη βάση / φόντο της σύνθεσης
- Εμπλουτισμός της βάσης από ύφασμα με άλλα υλικά για την απόδοση του φόντου

Χρήση τεχνικών:

- ❖ Η τεχνική της επικάλυψης υφασμάτων: Η τοποθέτηση υφασμάτων κομματιών, το ένα πάνω στο άλλο, με σκοπό τη δημιουργία επιφανειών με διαφορετική υφή και ποικίλες αποχρώσεις.
- ❖ Η τεχνική της αντίστροφης υφασματογραφίας: Η τοποθέτηση υφασμάτων το ένα πάνω στο άλλο με σκοπό αφού κοπεί το πρώτο ύφασμα να αποκαλυφθεί το άλλο που βρίσκεται κάτω από το πρώτο. Δηλαδή κόβονται επιφάνειες ή σχήματα από το πρώτο ύφασμα για να αποκαλυφθούν οι επιφάνειες ή τα σχήματα του δεύτερου υφάσματος που εφαρμόστηκε κάτω από το πρώτο.



Πορεία εργασίας

- Προετοιμασία μέσων/υλικών
- Επιλογή του υφάσματος που θα αποτελέσει τη βάση της σύνθεσης
- Επιλογή των υφασμάτων για τη δημιουργία της σύνθεσης
- Ράψιμο των υφασμάτινων κομματιών πάνω στη βάση κυρίως με απλές βελονιές (τρύπωνμα)
- Εμπλουτισμός της σύνθεσης με άλλα υλικά



Πορεία εργασίας

Σημείωση για τον/την εκπαιδευτικό

Για να διευκολυνθούν τα παιδιά στην εργασία τους μπορούν μερικά υφασμάτινα κομμάτια που θα τοποθετήσουν πάνω στο φόντο - βάση της σύνθεσής τους να τα στερεώσουν χρησιμοποιώντας γόμα κατά προτίμηση στερεή. Στη συνέχεια μπορούν να συμπληρώσουν τις κολλημένες υφασμάτινες επιφάνειες με απλές βελονιές.

Η δημιουργία της σύνθεσης δεν συστήνεται να γίνεται εξ ολοκλήρου με την κόλληση των υφασμάτων γιατί τότε η τεχνική δημιουργίας του έργου δεν θα είναι υφασματογραφία αλλά κολλάζ με ύφασμα. Εξάλλου οι βελονιές αποτελούν μέρος της σύνθεσης και είναι αλληλένδετες με το αποτέλεσμα.



→ Προετοιμασία μέσων/υλικών

1. Διάφορα είδη υφασμάτων

Συλλέγουμε διάφορα είδη υφασμάτων ανάλογα με:

- το χρώμα: μονόχρωμα, πολύχρωμα,
- τη διακόσμηση: καρό (τετράγωνα), πουά (κύκλοι), ριγέ (γραμμές), εμπριμέ/κλαρωτά (κλαδιά και λουλούδια), γεωμετρικά σχήματα, μοτίβα από την λαϊκή τέχνη κ.ά.,
- την ποιότητα στην υφή: λεπτά, χοντρά, βαμβακερά-λινά, μεταξωτά, μάλλινα συνθετικά, γυαλιστερά, μαλακά, σκληρά, ελαστικά, βελούδινα, διαφανή, ημιδιαφανή, δαντελωτά, διχτυωτά, αδιάβροχα, δερμάτινα (δερματίνη-απομίμηση του φυσικού δέρματος), κ.ά.



Κατηγορίες και ονομασίες υφασμάτων

Τα υφάσματα κατηγοριοποιούνται ανάλογα με την προέλευσή τους:

1. Φυτικής προέλευσης υφάσματα: βαμβακερά – λινά [αλατζάς, χασές, ποπλίνα, βουάλ, κοτλέ (βαμβακερό βελούδο με ραβδώσεις), τζιν-μπλουτζίν, κ.ά.]
2. Ζωικής προέλευσης υφάσματα:
 - Μεταξωτά (ταφτάς, τούλι, ζορζέτα, μουσελίνα, βελούδο, οργάντζα, κ.α.)
 - Μάλλινα υφάσματα (κασμίρι, μοχέρ, τσόχα, ζέρσεϊ, κ.ά.)
3. Χημικής προέλευσης- Συνθετικά υφάσματα: ακρυλικό, λίκρα, σατέν, νάιλον, ζέρσεϊ, κ.ά.



2. Υλικά για τον εμπλουτισμό της σύνθεσης και για διακόσμηση:

Κορδέλες, δαντέλες, μαλλιά, βαμβάκι, χάντρες, κοσμήματα, κουμπιά, πλαστικά λουλούδια, δίχτυ, σχοινί, κ.ά.



κορδέλες



δαντέλες



μαλλιά, βαμβάκι



χάντρες, κοσμήματα



κουμπιά



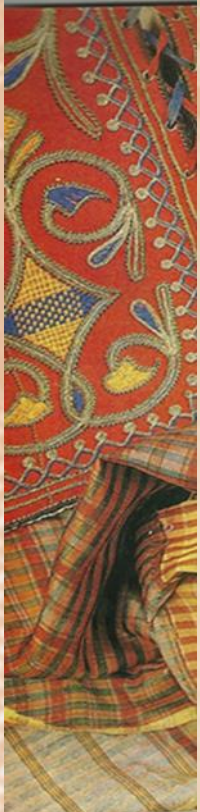
σχοινί, δίχτυ



3. Διάφορα είδη υφασμάτων για τη βάση

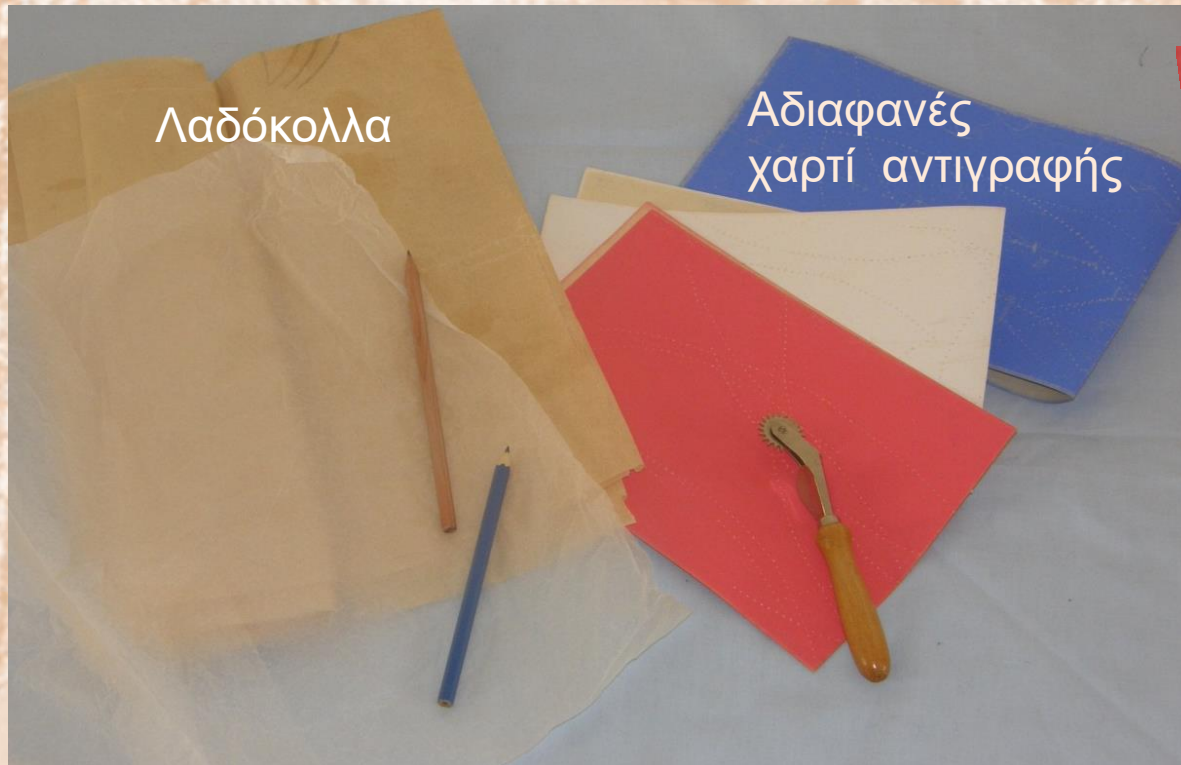
Υπάρχουν διάφορα είδη υφασμάτων που μπορούν να αξιοποιηθούν ως βάσεις για τη δημιουργία υφασματογραφίας, όπως:

- σακούλα από λινάτσα ή αλλιώς κανναβάτσο,
- καμβάς,
- οποιοδήποτε ανθεκτικό ύφασμα που να αντέχει την κάλυψη και επικάλυψη διάφορων ειδών υφασμάτων και παράλληλα να επιτρέπει τη χρήση βελονιών.



4α. Υλικά αντιγραφής του σχεδίου πάνω στο ύφασμα

- Λαδόκολλα
- Αδιαφανές χαρτί αντιγραφής [καρμπόν για πατρόν, (tracing paper)]
- Ρόδα αντιγραφής



4β. Υλικά αντιγραφής του σχεδίου πάνω στο ύφασμα

- Σημαδόπετρα ραπτικής ή κιμωλία ραπτικής (σαπουνάκι)
- Μαρκασόροι
- Κιμωλίες

Μαρκασόροι



Σημαδόπετρες ραπτικής

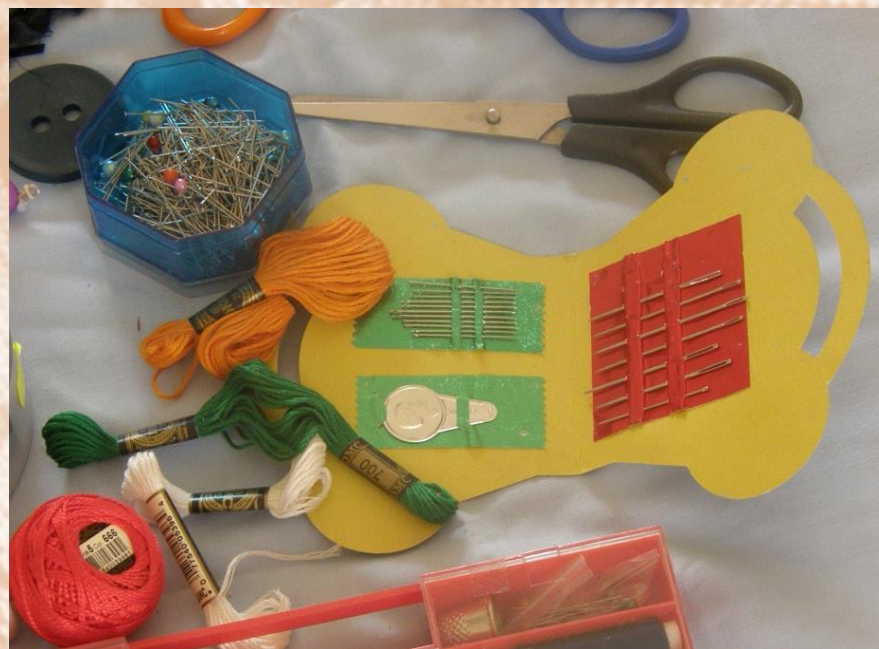
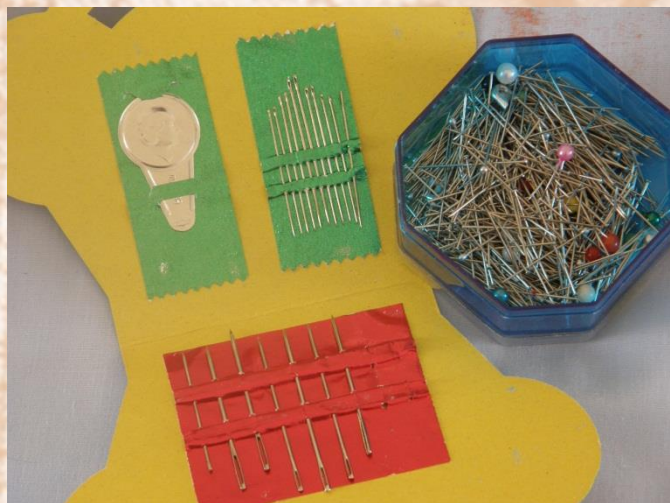


Κιμωλίες



5. Υλικά ραπτικής

Βελόνες ραψίματος, καρφίτσες, ψαλίδια.



6. Κλωστές για ράψιμο

Μπορούμε να χρησιμοποιήσουμε διάφορα είδη κλωστών ανάλογα με το πόσο εύκολα θέλουμε να διακρίνονται οι βελονιές στη σύνθεσή μας.



Κλωστές για ράψιμο

- Χρωματιστές κλωστές

Επιλέγουμε κλωστές:

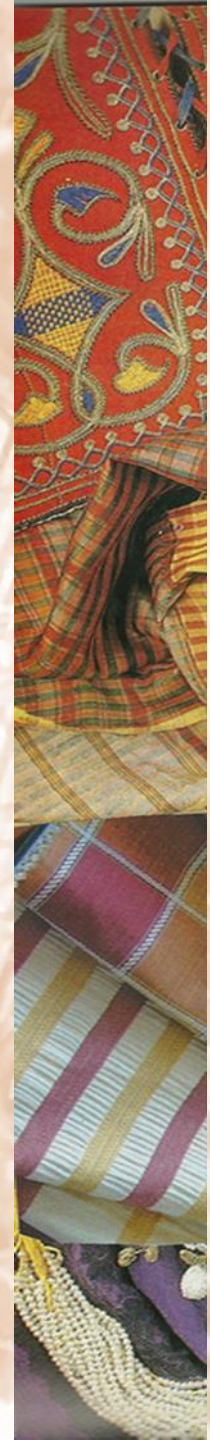
- ✿ στα χρώματα των υφασμάτων της σύνθεσης, στην περίπτωση που δεν θέλουμε να ξεχωρίζουν οι βελονιές
- ✿ που να έχουν τα βασικά χρώματα (κίτρινο, μπλε, κόκκινο), τις οποίες ράβουμε στα υφάσματα με τα ίδια χρώματα και στα υφάσματα με αποχρώσεις των βασικών χρωμάτων ή στα υφάσματα με αντίθετα χρώματα (π.χ. κίτρινη κλωστή πάνω σε μοβ ύφασμα, μπλε κλωστή πάνω σε πορτοκαλί ύφασμα, κόκκινη κλωστή πάνω σε πράσινο ύφασμα) όταν επιδιώκουμε να ξεχωρίζουν οι βελονιές. Το ίδιο μπορεί να γίνει με τα ψυχρά και θερμά χρώματα
- ✿ που να έχουν τα ουδέτερα χρώματα: λευκό και μαύρο
- ✿ με χρώματα που να είναι ανάλογα με το προσωπικό γούστο



Κλωστές για ράψιμο

- Κλωστές με διαφορετική υφή:

λεπτές, χοντρές, βαμβακερές, μεταξωτές, μεταλλικές, ελαστικές, μάλλινες, κλωστές κεντήματος (προαιρετικά για διακόσμηση)



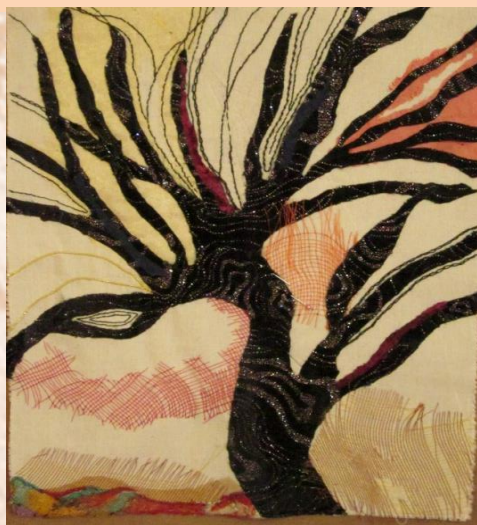
→ Επιλογή του υφάσματος που θα αποτελέσει τη βάση από ύφασμα

Τρόποι αξιοποίησης της βάσης από ύφασμα

- Χρήση ενός υφάσματος που θα αποτελέσει τη βάση / φόντο

Χρησιμοποιούμε ένα ανθεκτικό ύφασμα στις διαστάσεις της σύνθεσης που θέλουμε να δημιουργήσουμε, το οποίο αποτελεί τη βάση / φόντο της σύνθεσης.

Πάνω στη βάση ράβουμε τις φιγούρες από ύφασμα που έχουμε δημιουργήσει με σχέδιο ή χωρίς σχέδιο καθώς και άλλα υλικά για την ολοκλήρωση της σύνθεσης.



- **Εμπλουτισμός της βάσης από ύφασμα με άλλα υλικά για την απόδοση του φόντου**

Μπορούμε να δημιουργήσουμε πάνω στη βάση από ύφασμα, το φόντο της σύνθεσής μας, ράβοντας διάφορα υφάσματα και άλλα υλικά. Πάνω στο φόντο προσθέτουμε τις φιγούρες από ύφασμα που έχουμε δημιουργήσει με σχέδιο ή χωρίς σχέδιο και τις ράβουμε.



→ Επιλογή των υφασμάτων για τη δημιουργία της σύνθεσης

Τρόποι δημιουργίας της υφασματογραφίας

A. Υφασματογραφία με βάση το σχέδιο

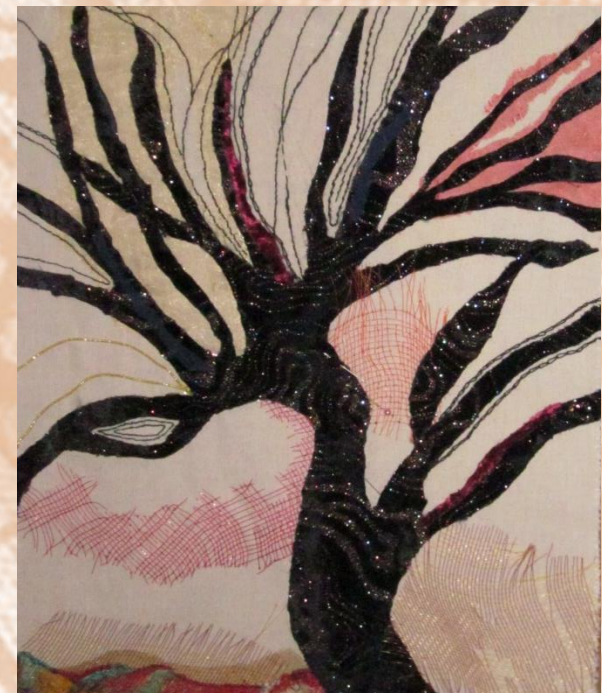
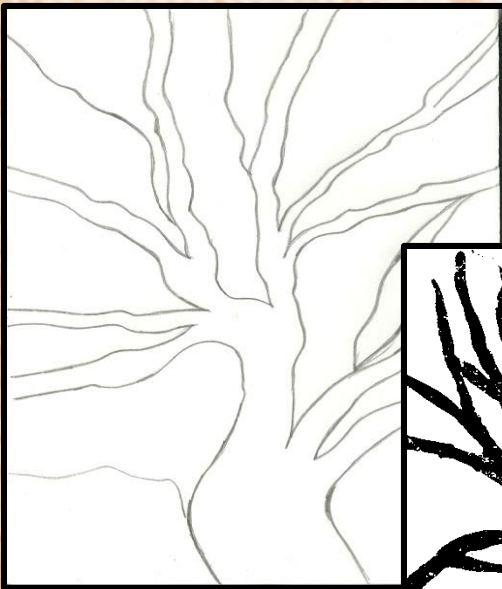
Η υφασματογραφία μπορεί να βασιστεί στη δημιουργία ενός σχεδίου. Μπορεί όμως και τα ίδια τα υφάσματα να αποτελέσουν πηγή έμπνευσης για τη δημιουργία του σχεδίου.



Με τον τρόπο αυτό δημιουργούμε το σχέδιό μας και επιλέγουμε τα υφάσματα εκείνα που θα το αποδώσουν καλύτερα.

Στη συνέχεια ράβουμε τα υφάσματα και άλλα υλικά μεταξύ τους, πάνω σε μια βάση από ανθεκτικό ύφασμα, ή οποία έχει τις διαστάσεις της εικόνας που έχουμε σχεδιάσει.

Όμως υπάρχει περίπτωση, κατά τη συλλογή των υφασμάτων και άλλων υλικών, να εμπνευστούμε το σχέδιό μας από τα ίδια τα υφάσματα (χρώματα, διακόσμηση, υφή).



Στάδια εργασίας

→ Συλλογή υφασμάτων



Στάδια εργασίας

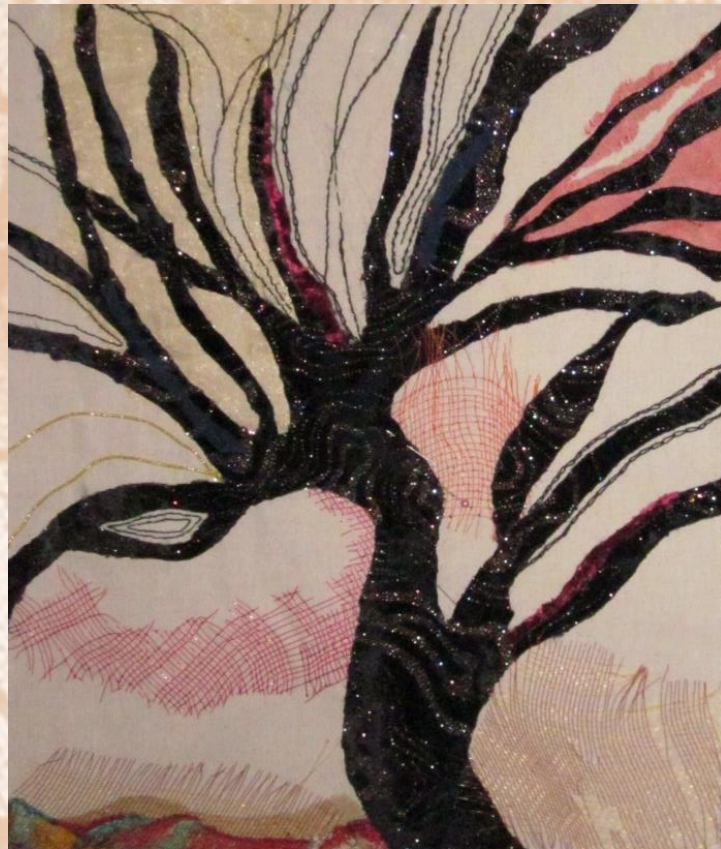
- Συλλογή διάφορων υλικών:
μαλλιά, χάντρες, κουμπιά, κορδέλες, δαντέλες, κ.ά.
- Δημιουργία σχεδίου
- Επιλογή του υφάσματος που θα αποτελέσει τη βάση της σύνθεσης (μπορεί να χρειαστεί να σιδερωθεί πρώτα)



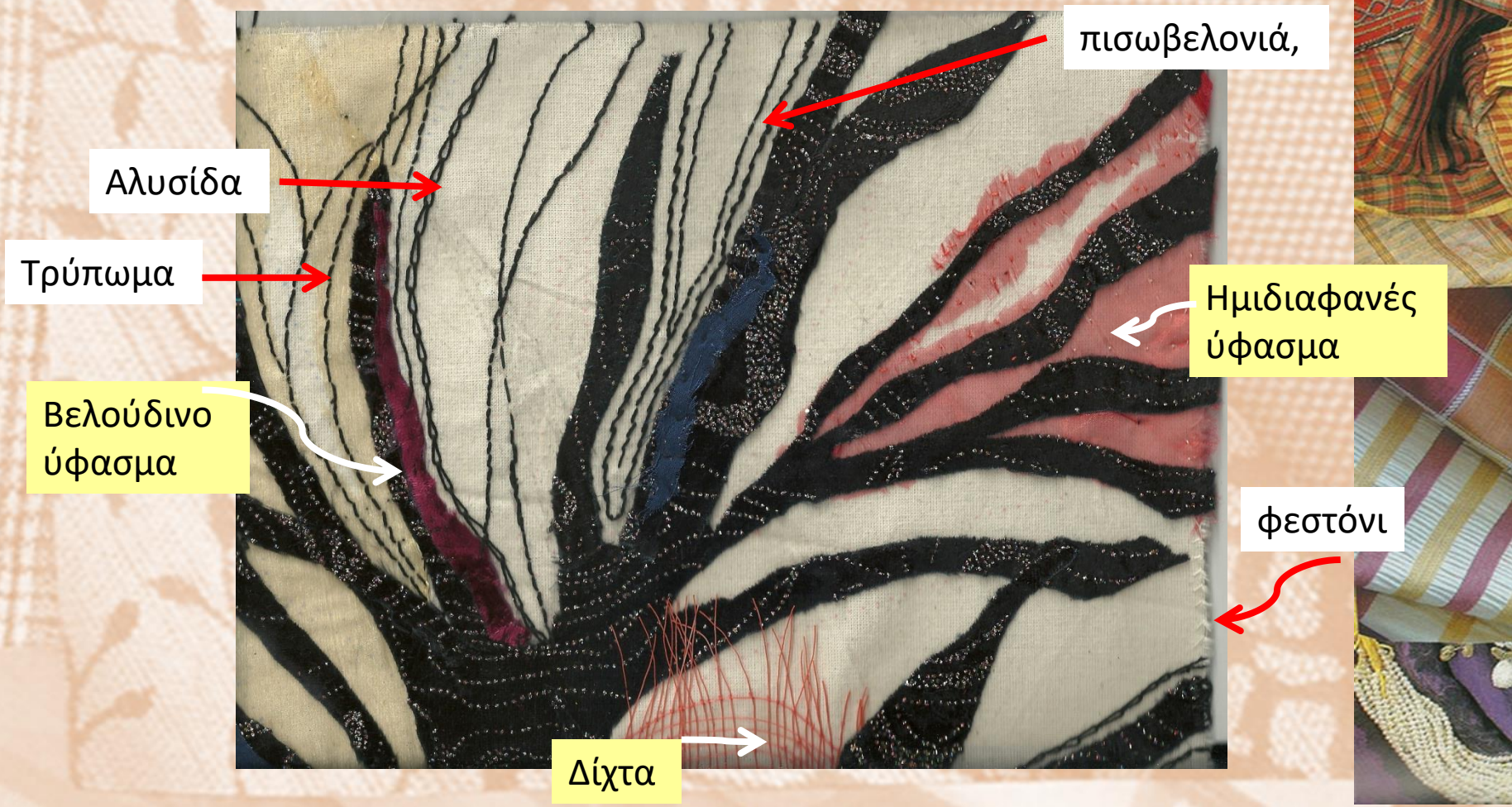
→ Επιλογή των υφασμάτων για τη δημιουργία της σύνθεσης ανάλογα με το χρώμα, τη διακόσμηση, την ποιότητα στην υφή και με βάση προσωπικές προτιμήσεις.



- Αντιγραφή και σημάδεμα του σχεδίου πάνω στο ύφασμα.
- Κόψιμο του σημαδεμένου υφάσματος.
- Τοποθέτηση των υφασμάτινων κομματιών πάνω στο φόντο-βάση της σύνθεσης και στερέωσή τους με καρφίτσες.



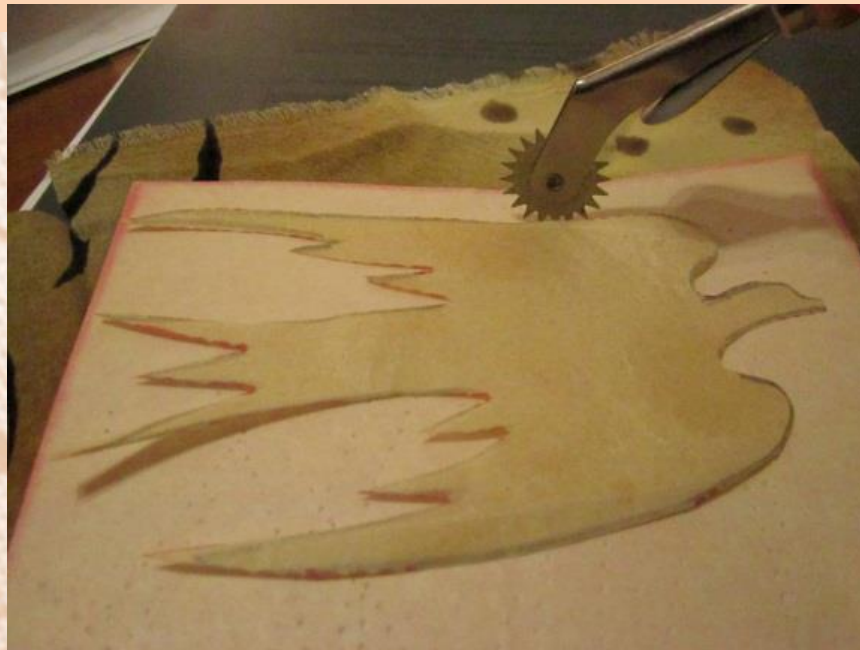
- Ράψιμο των υφασμάτων κομματιών κυρίως με απλές βελονιές (τρύπωμα).
- Εμπλουτισμός της σύνθεσης με άλλες βελονιές, προαιρετικά (λ.χ. πισωβελονιά, αλυσίδα, φεστόνι).
- Εμπλουτισμός της σύνθεσης με άλλα υλικά.



Τρόποι αντιγραφής του σχεδίου πάνω στο ύφασμα

1. Αντιγραφή του σχεδίου με τη χρήση ειδικού αδιαφανούς χαρτιού (καρμπόν για πατρόν) και την ειδική ρόδα αντιγραφής

- Αντιγραφή του σχεδίου στο χαρτί και από το χαρτί στο ύφασμα ή κατευθείαν στο ύφασμα χρησιμοποιώντας ειδικό αδιαφανές χαρτί (καρμπόν για πατρόν) και την ειδική ρόδα αντιγραφής.



- Κόψιμο του σημαδεμένου υφάσματος.
- Τοποθέτηση των υφασμάτινων κομματιών πάνω στο φόντο-βάση της σύνθεσης και στερέωσή τους με καρφίτσες.
- Ράψιμό τους, κυρίως με απλές βελονιές (τρύπωμα).



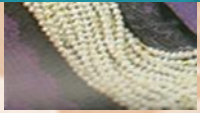
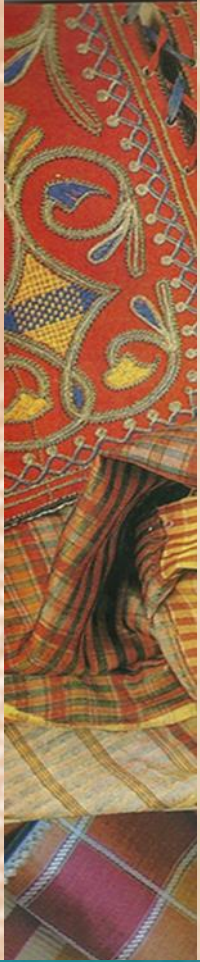
2. Αντιγραφή του σχεδίου χρησιμοποιώντας λαδόκολλα



- Αντιγραφή του σχεδίου χρησιμοποιώντας λαδόκολλα (χαρτί για αντιγραφή πατρών) και κόψιμο του σχεδίου.
- Τοποθέτησή του κομμένου σχεδίου από λαδόκολλα πάνω σε επιλεγμένο ύφασμα και στερέωσή του με καρφίτσες.
- Σημάδεμα του περιγράμματος του κομμένου σχεδίου με σημαδόπετρα ραπτικής ή κιμωλία ή μαρκαδόρο.



- Αφαίρεση του πατρόν από το ύφασμα και κόψιμο του σημαδεμένου περιγράμματος (μπορεί το στερεωμένο χαρτί με καρφίτσες πάνω στο ύφασμα, να κοπεί απ' ευθείας χωρίς να σημαδευτεί το περίγραμμά του).
- Τοποθέτηση των υφασμάτινων κομματιών πάνω στο φόντο-βάση της σύνθεσης και στερέωσή τους με καρφίτσες.
- Ράψιμό τους κυρίως με απλές βελονιές (τρύπωμα).



B. Υφασματογραφία με βάση τα υφάσματα ως πηγή έμπνευσης για τη δημιουργία της σύνθεσης

Η υφασματογραφία μπορεί να δημιουργηθεί χωρίς σχέδιο αλλά από τα ίδια τα υφάσματα τα οποία αποτελούν πηγή έμπνευσης. Η σύνθεση εμπλουτίζεται και ολοκληρώνεται παίρνοντας ιδέες από τα χρώματα, τη διακόσμηση και την υφή των υφασμάτων.

Με την τεχνική αυτή μπορούμε να δημιουργήσουμε μια σύνθεση με το ράψιμο διάφορων υφασμάτων και άλλων υλικών μεταξύ τους, πάνω σε μια βάση από ανθεκτικό ύφασμα, χωρίς τη δημιουργία σχεδίου.



Η σύνθεση δημιουργείται και εμπλουτίζεται συνεχώς από τα ίδια τα υφάσματα τα οποία αποτελούν πηγή έμπνευσης.



Στάδια εργασίας:

- Συλλογή υφασμάτων και άλλων υλικών (μαλλιά, χάντρες, κουμπιά, κορδέλες, κ.α.).
- Επιλογή του υφάσματος που θα αποτελέσει τη βάση της σύνθεσης.
- Επιλογή των υφασμάτων για τη δημιουργία της σύνθεσης ανάλογα με το χρώμα, τα σχέδια, την ποιότητα στην υφή και με βάση προσωπικές προτιμήσεις.



Παράδειγμα 1.

Η μεγάλη ποικιλία των υφασμάτων με διάφορα είδη λουλουδιών αποτέλεσε πηγή έμπνευσης για τη δημιουργία μιας σύνθεσης με λουλούδια.

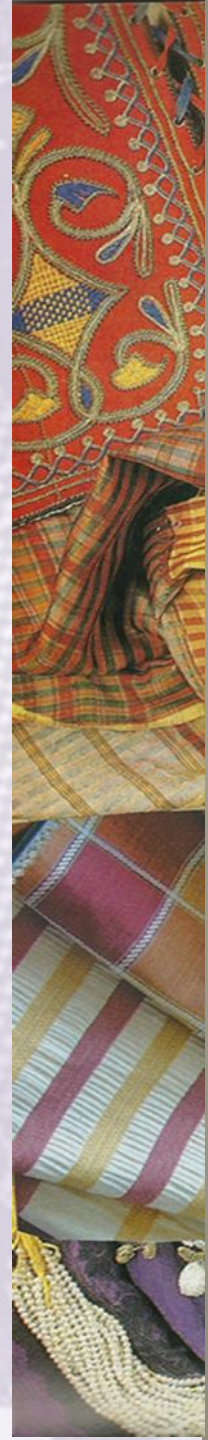


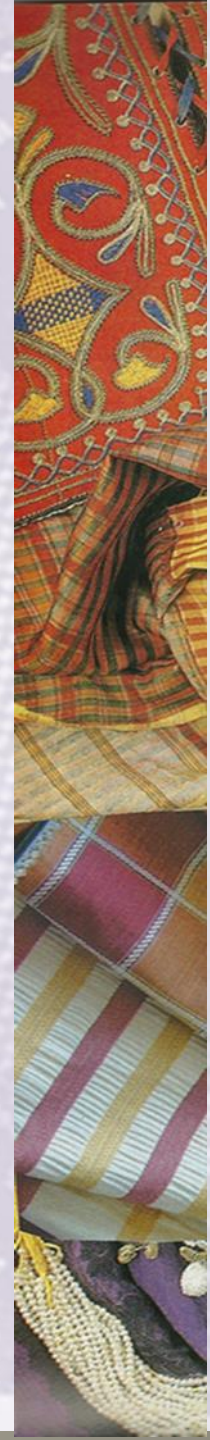
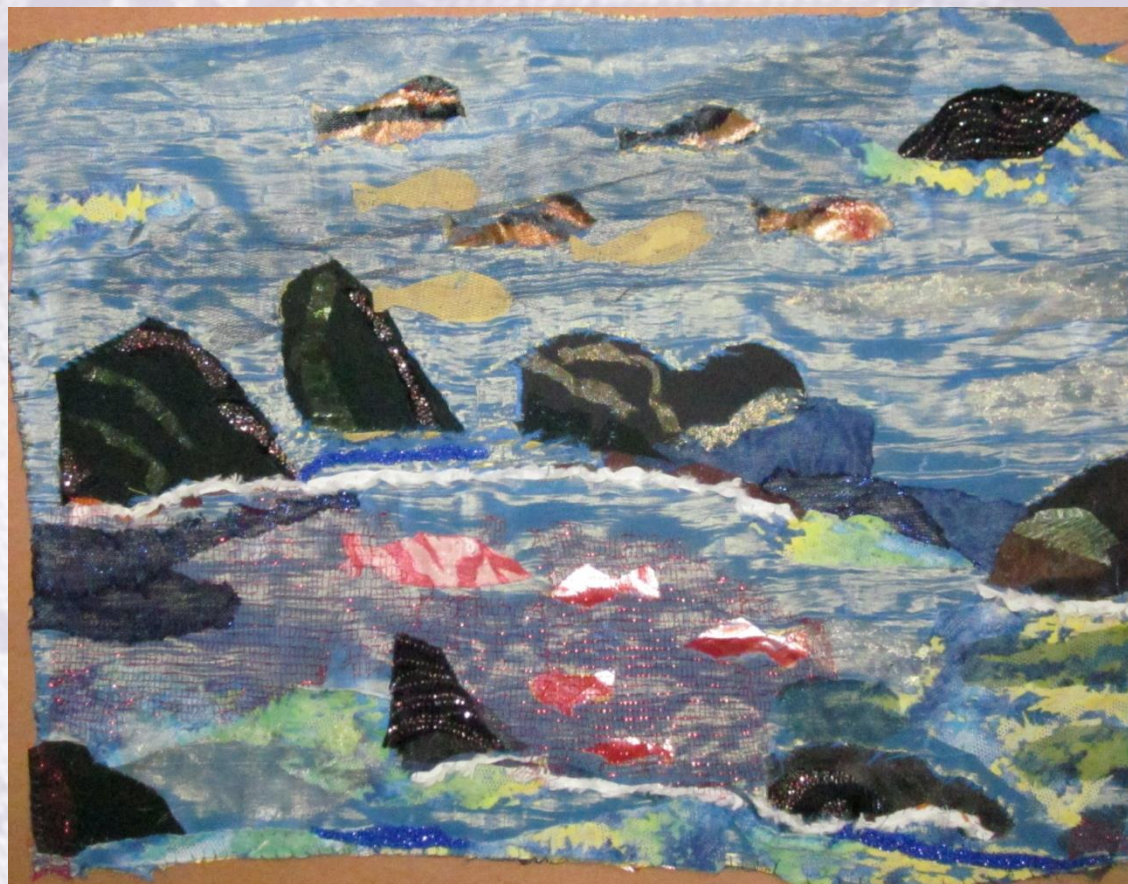
Στάδια εργασίας:

- Τοποθέτηση των υφασμάτινων κομματιών πάνω στο φόντο-βάση της σύνθεσης και στερέωσή τους με καρφίτσες.
- Ράψιμό τους κυρίως με απλές βελονιές (τρύπωμα).
- Εμπλουτισμός της σύνθεσης με άλλες βελονιές (λ.χ. πισωβελονιά, αλυσίδα, φεστόνι).
- Εμπλουτισμός της σύνθεσης με άλλα υλικά.



Παράδειγμα 1. Σύνθεση με λουλούδια





Παράδειγμα 2. Η μεγάλη ποικιλία των υφασμάτων με αποχρώσεις του μπλε αποτέλεσε πηγή έμπνευσης για τη δημιουργία μιας σύνθεσης με θάλασσα.

Τεχνικές

- Η τεχνική της επικάλυψης υφασμάτων

Η τεχνική της επικάλυψης υφασμάτων είναι η τοποθέτηση υφασμάτων κομματιών το ένα πάνω στο άλλο, με σκοπό τη δημιουργία επιφανειών με διαφορετική υφή και ποικίλες αποχρώσεις.

Δηλαδή η παραλλαγή του βασικού χρώματος ενός υφάσματος ή και η διαφοροποίηση της υφής του, επιτυγχάνεται με την επικάλυψή του από ένα άλλο ύφασμα ή περισσότερα υφάσματα τα οποία μπορεί να είναι διαφανή, ημιδιαφανή, διχτυωτά, δαντελωτά, ή και από άλλα υλικά (δίχτυ, πλαστική διαφάνεια, χάντρες, κουμπιά, κ.ά.).



Έτσι η δημιουργία διαφορετικών υφών, σύμφωνα με το θέμα της σύνθεσης όπως για παράδειγμα η επιφάνεια της θάλασσας, επιδιώκεται με την επικάλυψη υφασμάτων με άλλα υφάσματα καθώς και με άλλα υλικά λ.χ. βαμβάκι, δίχτυ, σχοινί, κ.ά.

Επιπρόσθετα, η υφή μπορεί να επιτευχθεί και από το τσαλάκωμα του υφάσματος. Με αυτόν τον τρόπο οι πτυχώσεις του τσαλακωμένου υφασμάτινου κομματιού μπορούν να αποδώσουν τον όγκο και τη φωτοσκίαση μιας επιφάνειας όπως για παράδειγμα την επιφάνεια της θάλασσας ή ενός συννεφιασμένου ουρανού.



Θάλασσα



Συννεφιασμένος ουρανός

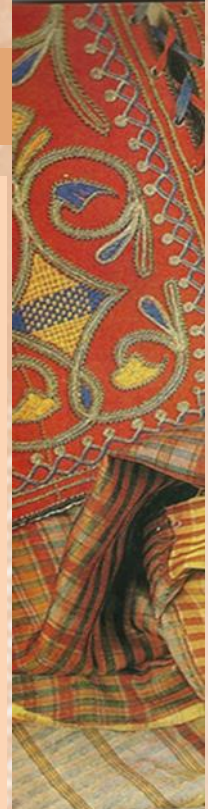


- Η τεχνική της αντίστροφης υφασματογραφίας

Η τεχνική της αντίστροφης υφασματογραφίας γίνεται με την τοποθέτηση υφασμάτων το ένα πάνω στο άλλο με σκοπό αφού κοπεί το πρώτο ύφασμα να αποκαλυφθεί το άλλο που βρίσκεται κάτω από το πρώτο.

Δηλαδή κόβονται επιφάνειες ή σχήματα από το πρώτο ύφασμα για να αποκαλυφθούν οι επιφάνειες ή τα σχήματα του δεύτερου υφάσματος που εφαρμόστηκε κάτω από το πρώτο.

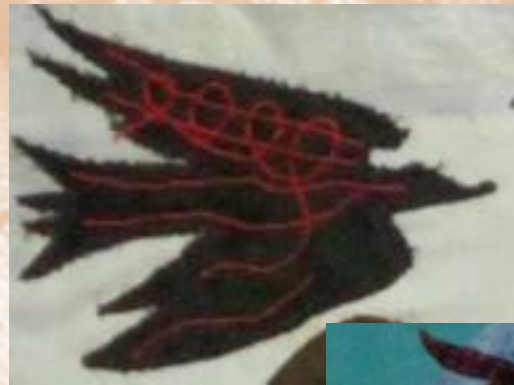
Με την τεχνική αυτή εμπλουτίζεται η σύνθεση με τη δημιουργία διαφορετικής υφής, ποικίλων χρωμάτων και διακοσμήσεων.



→ Ράψιμο των υφασμάτων κομματιών πάνω στη βάση κυρίως με απλές βελονιές

Οι βελονιές μπορεί να είναι:

- πολύ απλές και μικρές όταν θέλουμε να μην διακρίνονται εύκολα στη σύνθεσή μας, ή / και
- απλές μεν αλλά πιο μεγάλες και σύνθετες στην περίπτωση που επιδιώκουμε να ξεχωρίζουν γιατί αποτελούν μέρος της σύνθεσης και την εμπλουτίζουν με έντονη διακόσμηση.



Είδος βελονιάς

Περιγραφή

Απλό τρύπωμα ή πατητή βελονιά


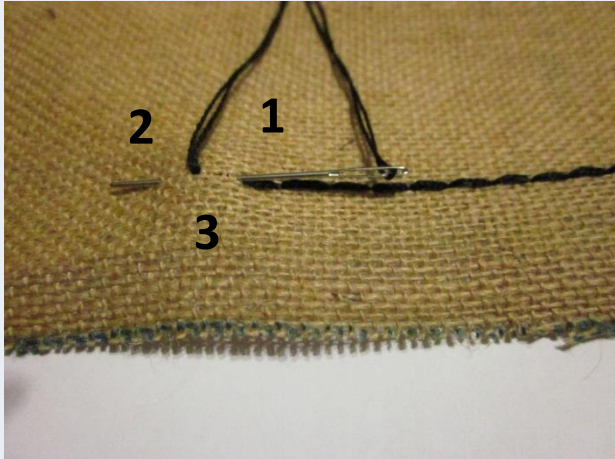
Η βελόνα μπαίνει μέσα και έξω από το ύφασμα σε ίδιες αποστάσεις ώστε οι βελονιές να φαίνονται και από την επάνω και από την κάτω πλευρά του υφάσματος, ίδιες.



Λοξή πεταχτή βελονιά

Ράβεται από επάνω προς τα κάτω ή από κάτω προς τα πάνω και το σημείο που μπαίνει η βελόνα είναι δίπλα στο σημείο που βγαίνει.
Η βελονιά αυτή μπορεί να γίνει πιο αραιή ή πιο πυκνή.



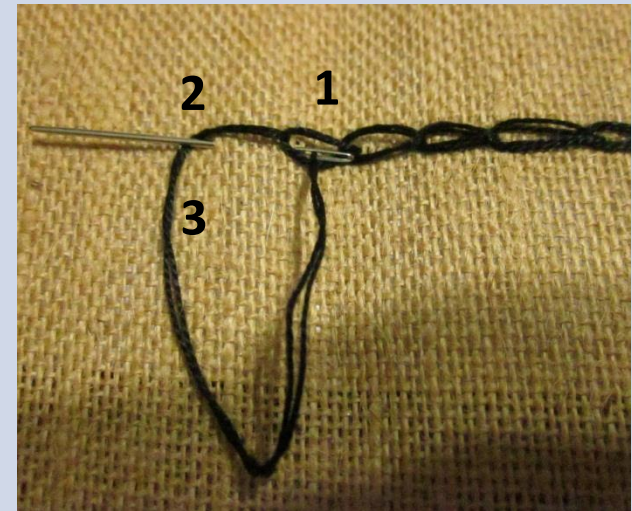
Είδος βελονιάς	Περιγραφή	
Φεστόνι	<p>Η βελόνα με την κλωστή τρυπά το ύφασμα από την πάνω μεριά και βγαίνει στην πίσω μεριά. Ακολούθως εμφανίζεται στην μπροστινή όψη και πάνω από την κλωστή που σχηματίζει θηλιά.</p>	
Πισω βελονιά	<p>Η βελόνα με την κλωστή τρυπά το ύφασμα στο σημείο 1, προχωρά στην πίσω πλευρά του υφάσματος και βγαίνει στην μπροστινή όψη, στο σημείο 2. Έπειτα η βελόνα επιστρέφει πίσω στο σημείο 3 προς τα δεξιά.</p>	

Είδος Βελονιάς

Περιγραφή

Αλυσίδα

Η βελόνα με την κλωστή τρυπά το ύφασμα στο σημείο 1, προχωρά στην πίσω πλευρά του υφάσματος και βγαίνει μπροστά στο σημείο 2 και πάλι προς τα πάνω στη θέση 3. Η κλωστή πρέπει να είναι από κάτω από τη βελόνα. Η βελόνα σπρώχνεται προς τα μπρος σιγά-σιγά για να δημιουργηθεί μια θηλιά.



Έργα υφασματογραφίας που δημιουργήθηκαν με βάση το σχέδιο



Έργα υφασματογραφίας που δημιουργήθηκαν με βάση το σχέδιο



Έργα υφασματογραφίας που δημιουργήθηκαν με βάση τα υφάσματα ως πηγή έμπνευσης για την ολοκλήρωση της σύνθεσης



Έργα υφασματογραφίας που δημιουργήθηκαν με βάση τα υφάσματα ως πηγή έμπνευσης για την ολοκλήρωση της σύνθεσης





ΤΕΧΝΙΚΕΣ ΣΤΗΝ ΕΙΚΑΣΤΙΚΗ ΑΓΩΓΗ: ΥΦΑΣΜΑΤΟΓΡΑΦΙΑ

**ΥΠΟΥΡΓΕΙΟ ΠΑΙΔΕΙΑΣ ΚΑΙ ΠΟΛΙΤΙΣΜΟΥ
ΔΙΕΥΘΥΝΣΗ ΔΗΜΟΤΙΚΗΣ ΕΚΠΑΙΔΕΥΣΗΣ**

ΣΥΜΒΟΥΛΕΥΤΙΚΟ ΕΡΓΟ ΣΤΟ ΜΑΘΗΜΑ ΤΗΣ ΕΙΚΑΣΤΙΚΗΣ ΑΓΩΓΗΣ

ΕΠΟΠΤΕΙΑ

**ΓΕΝΕΘΛΗΣ ΓΕΝΕΘΛΙΟΥ (ΕΔΕ ΤΕΧΝΗΣ)
ΤΕΡΕΖΑ ΛΑΜΠΡΙΑΝΟΥ (ΕΔΕ ΤΕΧΝΗΣ)**

**ΣΥΓΓΡΑΦΗ - ΠΑΡΟΥΣΙΑΣΗ - ΕΠΙΜΕΛΕΙΑ
ΤΕΡΕΖΑ ΛΑΜΠΡΙΑΝΟΥ (ΕΔΕ ΤΕΧΝΗΣ)**

Ιούνιος 2014