

άνοιγμα στον πολιτισμό



ΕΚΠΑΙΔΕΥΤΙΚΟ ΠΡΟΓΡΑΜΜΑ
στην
Κρατική
Πινακοθήκη
Σύγχρονης
Κυπριακής
Τέχνης



Υπουργείο Παιδείας και Πολιτισμού

Συνεργασία: Διεύθυνση Δημοτικής Εκπαίδευσης &
Τμήμα Πολιτιστικών Υπηρεσιών



ΑΔΑΜΑΝΤΙΟΣ ΔΙΑΜΑΝΤΗΣ, *Τρεις Μάνες*, λάδι, 1972



ΓΕΩΡΓΙΟΣ ΓΕΩΡΓΙΟΥ, *Η Παναγία του Λιοπετρίου*, λάδι, 1952



ΑΝΔΡΕΑΣ ΕΦΕΣΟΠΟΥΛΟΣ, *Στοργή*, πέτρα, 1986



ΚΩΣΤΑΣ ΑΡΓΥΡΟΥ, *Μητέρα και παιδί*, πέτρα, 1992

θεματική
ανάπτυξη

Μητρότητα

Αρκετοί Κύπριοι καλλιτέχνες εμπνεύστηκαν και δημιούργησαν μέσα από την έννοια Μητρότητα. Αξιόλογα έργα με το θέμα αυτό ανήκουν στη συλλογή της Κρατικής Πινακοθήκης.



ΧΡΙΣΤΟΦΟΡΟΣ ΣΑΒΒΑ [1924-1968]

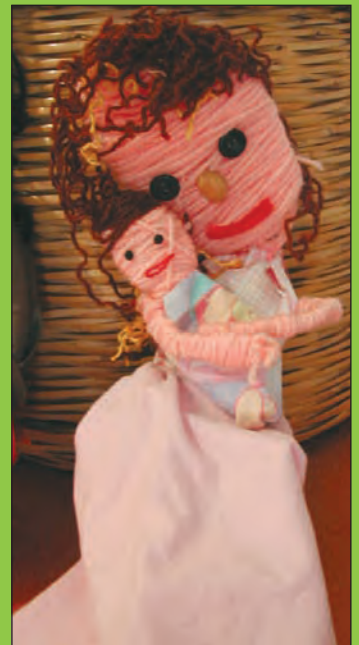
Γεννήθηκε στο χωριό Μαραθόβουνο.
Σπούδασε ζωγραφική στο Λονδίνο και Παρίσι.
Το έργο του χαρακτηρίζεται για την τόλμη,
τόσο στην τεχνοτροπία, όσο και στη χρήση μη
καθιερωμένων υλικών. Επηρέαστηκε άμεσα
από τα καλλιτεχνικά ρεύματα στην Ευρώπη,
συμβάλλοντας στην ανανέωση της Κυπριακής
Τέχνης.

Μητρότητα, υφασματογραφία, 1965

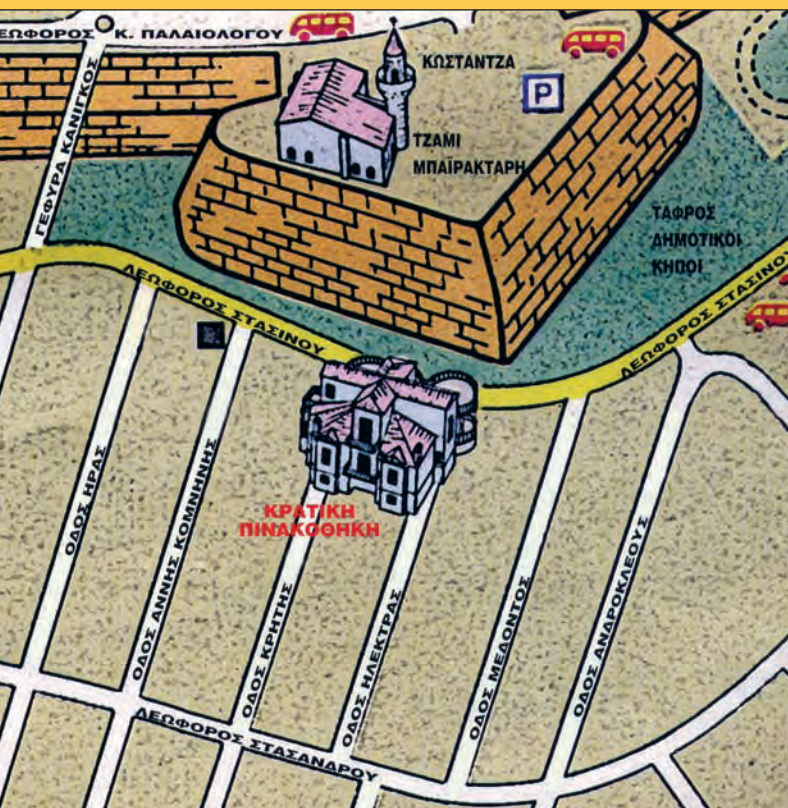
Το έργο δημιουργήθηκε μετά τη γέννηση της κόρης
του καλλιτέχνη. Στο έργο αυτό ο καλλιτέχνης καταργεί
το βάθος και χρησιμοποιεί έντονα διακοσμητικά και
κυβιστικά στοιχεία με τη χρήση υφασμάτων.

Πολιτιστική Δράση

Η Τέχνη κάθε λαού αποτελεί αναπόσπαστο μέρος του πολιτισμού του. Τα παιδιά γνωρίζοντας την εικαστική δημιουργία του τόπου τους, θα εκτιμήσουν και θα σεβαστούν τόσο το δικό τους πολιτισμό όσο και των άλλων.



Δημιουργίες μαθητών



Σχεδιασμός Εκπαιδευτικού Φακέλου:

Σύμβουλοι Εικαστικής Αγωγής
Σύμβουλοι Εκπαιδευτικών Προγραμμάτων Εικαστικής Αγωγής
(Επαρχιακό Γραφείο Παιδείας Λευκωσίας)

Επιμέλεια και Εποπτεία Εκπαιδευτικού Προγράμματος:

Γενεθλής Γενεθλίου, Επιθεωρητής Τέχνης Δημοτικής Εκπαίδευσης

Καλλιτεχνική Επιμέλεια Εντύπου:

Άνα Φωτιάδου

Έκδοση:

2009-2010

Πληροφορίες Επικοινωνίας:

Κρατική Πινακοθήκη
Σύγχρονης Κυπριακής Τέχνης
Κρήτης 1, Λευκωσία
Τηλ. 22458228

Υπουργείο Παιδείας και Πολιτισμού Κύπρου
Κίμωνος και Θουκυδίδου, 1434 Λευκωσία
Τηλ. 22800922
Ηλ. Ταχυδρομείο: eikastika@schools.ac.cy