

# άνοιγμα στον πολιτισμό



ΕΚΠΑΙΔΕΥΤΙΚΟ ΠΡΟΓΡΑΜΜΑ  
στην  
Κρατική  
Πινακοθήκη  
Σύγχρονης  
Κυπριακής  
Τέχνης



Υπουργείο Παιδείας και Πολιτισμού

Συνεργασία: Διεύθυνση Δημοτικής Εκπαίδευσης &  
Τμήμα Πολιτιστικών Υπηρεσιών



**ΑΝΤΗΣ ΙΩΑΝΝΙΔΗΣ**  
[1939 - ]

Γεννήθηκε στη Λευκωσία το 1939. Εργάστηκε ως γραφίστας στην Κύπρο και το εξωτερικό. Εικονογράφησε βιβλία, φιλοτέχνησε αφίσες, περιοδικά, νομίσματα και γραμματόσημα. Συνεργάστηκε με την τηλεόραση και το θέατρο, επίσης ασχολήθηκε με τη φωτογραφία, την τοιχογραφία, το κινούμενο σχέδιο και την ποίηση. Εργάστηκε σε ταινίες μικρού και μεγάλου μήκους ως οπερατέρ, μοντέρ, καλλιτεχνικός διευθυντής, σεναριογράφος και σκηνοθέτης. Από το 1982 ασχολείται αποκλειστικά με τη ζωγραφική.

ΙΩΑΝΝΙΔΗΣ ΑΝΤΗΣ  
*Δεύτερο γράμμα στη μητέρα*  
μεικτά υλικά, 1992



**ΛΟΥΚΙΑ ΝΙΚΟΛΑΪΔΟΥ ΒΑΣΙΛΕΙΟΥ**  
(1909 - 1994)

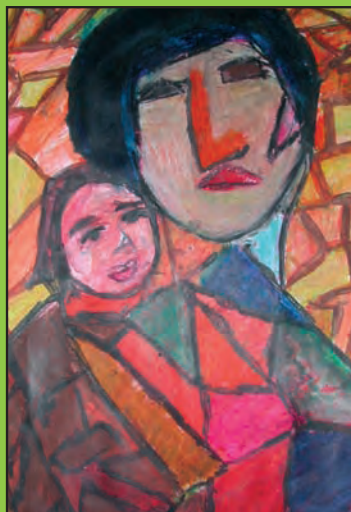
Γεννήθηκε στη Λεμεσό και ήταν η πρώτη Κύπρια που σπούδασε Τέχνη. Τελειώνοντας τις σπουδές της στο Παρίσι επέστρεψε στην Κύπρο όπου πραγματοποίησε ατομικές εκθέσεις. Η δυσκολία όμως του κοινού να εκτιμήσει τις εκφραστικές της ανησυχίες, την ανάγκασε να αναζητήσει καλύτερες συνθήκες δημιουργίας στο εξωτερικό. Έτσι, εγκαταστάθηκε μόνιμα στην Αγγλία όπου παρέμεινε μέχρι το τέλος της ζωής της. Το έργο της Λουκίας Νικολαΐδου καλύπτει πλούσια θεματολογία όπως: προσωπογραφίες, τοπία, σκηνές από την καθημερινή ζωή, συνθέσεις με συμβολικό χαρακτήρα.

**Οι αγαθοί καρποί της γης**  
ήαδι, 1933-36

Στο έργο της «Οι αγαθοί καρποί της γης» μέσα από την αντίθεση των θερμών χρωμάτων και του ψυχρού φόντου, αναδεικνύονται οι δύο φιγούρες και η αίσθηση της δυνατής σχέσης μάνας-παιδιού. Τα πρόσωπα χαρακτηρίζονται από έντονη μελαγχολική διάθεση, αλλιά και μια ήρεμη εσωτερικευμένη θλίψη. Η ύπαρξη των φρούτων που συμβολίζουν τα αγαθά της καρποφορίας και το γέννημα της μητέρας γης προδίδουν στο έργο μια ποιητική ερμηνεία της γένεσης και της ύπαρξης του κόσμου.



ΧΡΙΣΤΟΦΟΡΟΣ ΣΑΒΒΑ, *Μητρότητα*, σύρμα, 1965



Δημιουργίες μαθητών



**Σχεδιασμός Εκπαιδευτικού Φακέλου:**

Σύμβουλοι Εικαστικής Αγωγής  
Σύμβουλοι Εκπαιδευτικών Προγραμμάτων Εικαστικής Αγωγής  
(Επαρχιακό Γραφείο Παιδείας Λευκωσίας)

**Επιμέλεια και Εποπτεία Εκπαιδευτικού Προγράμματος:**

Γενοθλής Γενοθλίου, Επιθεωρητής Τέχνης Δημοτικής Εκπαίδευσης

**Καλλιτεχνική Επιμέλεια Εντύπου:**

Άνα Φωτιάδου

**Έκδοση:**

2009-2010

**Πληροφορίες Επικοινωνίας:**

Κρατική Πινακοθήκη  
Σύγχρονης Κυπριακής Τέχνης  
Κρήτης 1, Λευκωσία  
Τηλ. 22458228

Υπουργείο Παιδείας και Πολιτισμού Κύπρου  
Κίμωνος και Θουκιδίδου, 1434 Λευκωσία  
Τηλ. 22800922

Ηλ. Ταχυδρομείο: eikastika@schools.ac.cy