

CREARTE: Δημιουργικές Συνεργασίες Δημοτικών Σχολείων
με Εικαστικούς Καλλιτέχνες



ΕΝΟΤΗΤΑ

ΘΡΑΥΣΜΑΤΑ ΜΝΗΜΗΣ

Χώρα: ΚΥΠΡΟΣ

Πόλη / Χωριό: Ποτάμι, περιοχή Ασίνου επαρχίας Λευκωσίας

Σχολείο: Περιφερειακό Δημοτικό Σχολείο Ασίνου

Τάξη / Ηλικία: Ε΄ τάξη, 10 χρονών

Εκπαιδευτικός: Έλενα Χατζηπιερή

Εικαστικός Καλλιτέχνης: Αλεξία Φιλίππου



ΣΚΕΠΤΙΚΟ

Η θέα (οπτική επαφή-ερέθισμα) με τον κόλπο της Μόρφου, η γεωγραφική εγγύτητα με τα κατεχόμενα εδάφη, η καταγωγή αρκετών παιδιών από τις κατεχόμενες περιοχές και κυρίως από χωριά του διαμερίσματος Μόρφου, το οδόφραγμα του Αστρομερίτη (στην ευρύτερη περιοχή του σχολείου), οι περιοδικοί εκκλησιασμοί στην κατεχόμενη εκκλησία του Αγίου Μάμαντος πρωτοστατούντος του μητροπολίτη της περιφέρειας Μόρφου αλλά και η καθιερωμένη πορεία διαμαρτυρίας για την κατοχή (Αντικατοχική πορεία Μόρφου) - που αποτελούν σημαντικά γεγονότα στον κύκλο των κατοίκων της συγκεκριμένης περιοχής - οι προσωπικές αναζητήσεις των μαθητών όπως εκδηλώνονται με διάφορες ευκαιρίες (μαθήματα, επετείους, δεκαπενθήμερο κατεχομένων, συζητήσεις στην ολομέλεια της τάξης) οι οποίες και ώθησαν το σχολείο να αγκαλιάσει με ιδιαίτερη θέρμη την καλλιέργεια του στόχου «Δεν Ξεχνώ...» προσδιόρισαν και το θέμα της συνεργασίας του σχολείου με εικαστικό καλλιτέχνη.

Με έναυσμα, λοιπόν, τη θέα του ακρωτηρίου του Λιμνίτη και του κόλπου της Μόρφου γενικότερα (αλλά και των προβληματισμών, συνειρμών και στοχασμών που δημιουργεί), της ανάπτυξης δράσεων (ως υπό έμφαση στόχου της σχολικής χρονιάς και υπό έμφαση στόχου της συγκεκριμένης σχολικής κοινότητας ειδικά) προγραμματίστηκε η περεταίρω επεξεργασία του θέματος (μελέτη και γνωριμία της περιοχής Μόρφου - πολυεπίπεδη και διαθεματική).

Το απαύγασμα της όλης διεργασίας (νοητικής, γνωσιολογικής, συναισθηματικής κ.ά.) μπορεί να αποκτήσει και οπτική διάσταση με τη μορφή ενός μνημειακού έργου (τοιχογραφίας ή σύνθεσης τοιχογραφιών) η τελική μορφή του οποίου διαμορφώθηκε και υλοποιήθηκε με τη συνεργασία του σχολείου (μαθητών της Ε τάξης και της δασκάλας των εικαστικών) με την κα Αλεξία Φιλίππου ζωγράφο και αγιογράφο σε ένα έργο με οριζόντα εργασίας 10 ογδοντάλεπτα μαθήματα.

ΣΚΕΠΤΙΚΟ

ΟΙΚΟΛΟΓΙΑ ΣΧΟΛΕΙΟΥ

Το Περιφερειακό Δημοτικό Ασίνου είναι σχολείο της υπαίθρου. Είναι περιφερειακό με μαθητές να προέρχονται από πέντε σχολεία της περιοχής της Ασίνου (Βυζακιά, Ποτάμι, Νικητάρι, Άγιος Γεώργιος Καυκάλλου και Καννάβια). Γεωγραφικά το σχολείο παρουσιάζει μια εγγύτητα προς την κατεχόμενη περιοχή της Μόρφου. Το σημαντικότερο, όμως, είναι το γεγονός ότι προσφέρει οπτικό βίωμα προς τον κόλπο της Μόρφου και την Πέτρα του Λιμνίτη. Η γεωγραφική και οπτική εγγύτητα σε συνδυασμό με το γεγονός ότι μέρος των παιδιών έχουν καταγωγή από την κατεχόμενη Μόρφου (έχουν παππούδες και γιαγιάδες που γεννήθηκαν εκεί) δίνει μια άλλη προοπτική στη μελέτη της κατεχόμενης γης.

ΠΡΟΥΠΑΡΧΟΥΣΕΣ ΓΝΩΣΕΙΣ

Αυτή η ενότητα αναπτύσσεται γύρω από τον στόχο «Δεν Ξεχνώ» ο οποίος είναι υπό έμφαση στόχος της σχολικής χρονιάς και στόχος της συγκεκριμένης σχολικής μονάδας τόσο λόγω της γεωγραφικής εγγύτητας του σχολείου προς την πράσινη γραμμή και το οδόφραγμα του Αστρομερίτη όσο λόγω της απροσπέλαστης οπτικής επαφής του κόλπου της Μόρφου και του Λιμνίτη από το σχολείο. Επιπρόσθετα, αρκετά παιδιά έχουν παππούδες και γιαγιάδες που γεννήθηκαν στην κατεχόμενη περιοχή της Μόρφου. Όλα αυτά συνάδουν στο να αγκαλιαστεί με ιδιαίτερη θερμότητα το θέμα της κατοχής και του διαχωρισμού της πατρίδας μας και να παρουσιαστεί με την ευαισθησία και καλαισθησία μιας τοιχογραφίας. Τα παιδιά δεν έχουν ξανακάνει τοιχογραφία (αν και στο παρελθόν φιλοτέχνησαν τα επιδαπέδια παιχνίδια της εσωτερικής αυλής του σχολείου) και η ιδέα δημιουργίας τοιχογραφίας με θέμα την κατεχόμενη γη αποτελεί ιδιαίτερη πρόκληση όπως πρόκληση αποτελεί και το εγχείρημα να ζωγραφιστούν τοίχοι του σχολείου.

ΣΤΟΧΟΙ

Οι μαθητές/τριες:

Να γνωρίσουν τι είναι τοιχογραφία και να μάθουν τα στάδια δημιουργίας της.

Να γνωρίσουν διάφορα είδη τοιχογραφίας.

Να εξοικειωθούν με εικαστικούς καλλιτέχνες της Κύπρου.

Να αναπτύξουν την κριτική τους σκέψη και τη δημιουργικότητά τους.

Να επεξεργάζονται θέματα και ιδέες και να αποτυπώνουν συναισθήματα και σκέψεις σε προσχέδια και ολοκληρωμένα έργα.

Να οδηγούνται ομαλά από το στάδιο των προσχέδιων στην ολοκλήρωση ατομικού ή ομαδικού έργου.

Να μεταφέρουν σχέδιο από μικρογραφία σε μεγαλύτερο μέγεθος.

Να κάνουν κατάλληλη χρήση του χώρου.

Να γνωρίσουν και να αγαπήσουν την κατεχόμενη γη και την πολιτιστική κληρονομιά.

ΜΑΘΗΜΑ 1

ΔΡΑΣΤΗΡΙΟΤΗΤΕΣ

1. Περιήγηση στον χώρο όπου μπορούν να ενατενίσουν την κατεχόμενη γη της Μόρφου. Ανίχνευση πρώτων συναισθημάτων και σκέψεων.
2. Παρουσίαση θέματος.
3. Πρόσκληση για περαιτέρω έρευνα για την κατεχόμενη γη της Μόρφου.
4. Συζήτηση για διάφορους τρόπους διερεύνησης.



ΤΙΤΛΟΣ ΕΝΟΤΗΤΑΣ: ΘΡΑΥΣΜΑΤΑ ΜΝΗΜΗΣ



ΜΑΘΗΜΑ 1

Τα παιδιά γνώρισαν τη ζωγράφο κα Αλεξία Φιλίππου.



ΤΙΤΛΟΣ ΕΝΟΤΗΤΑΣ: ΘΡΑΥΣΜΑΤΑ ΜΝΗΜΗΣ



ΜΑΘΗΜΑ 1

Τα παιδιά ατενίζουν τη θάλασσα της Μόρφου.



Μάθημα 2

Δραστηριότητες:

1. Ακρόαση ζωντανής μαρτυρίας πρόσφυγα από την περιοχή Μόρφου.
2. Παρουσιάσεις παιδιών σχετικές με τη Μόρφου.
3. Δημιουργία προσχέδιων.



Μάθημα 3

Δραστηριότητες:

1. Εισαγωγή στην έννοια της τοιχογραφίας και τρόπων δημιουργίας τους.
2. Εισαγωγή στη σύνθεση.
3. Εκμάθηση τεχνικών μεγέθυνσης.
4. Συμπλήρωση και ολοκλήρωση του προσχέδιου και ξεκίνημα σχεδιασμού της τοιχογραφίας.



Μάθημα 4

Τα παιδιά ξεκινούν να σχεδιάζουν στον τοίχο και να ζωγραφίζουν με τη βοήθεια της ζωγράφου και αγιογράφου κυρίας Αλεξίας Φιλίππου



Επόμενα Μαθήματα



Τα παιδιά ζωγραφίζουν



Μάθημα 5

Η τοιχογραφία ξεκινά...



Μάθημα 6

Σιγά σιγά η τοιχογραφία αρχίζει να αναπτύσσεται...



Μάθημα 7

Με χρώμα και συναίσθημα δημιουργούνται οι φόρμες και η τοιχογραφία γίνεται όλο και πιο πλούσια.



Μάθημα 8

Η τοιχογραφία συνεχίζει να εξελίσσεται...



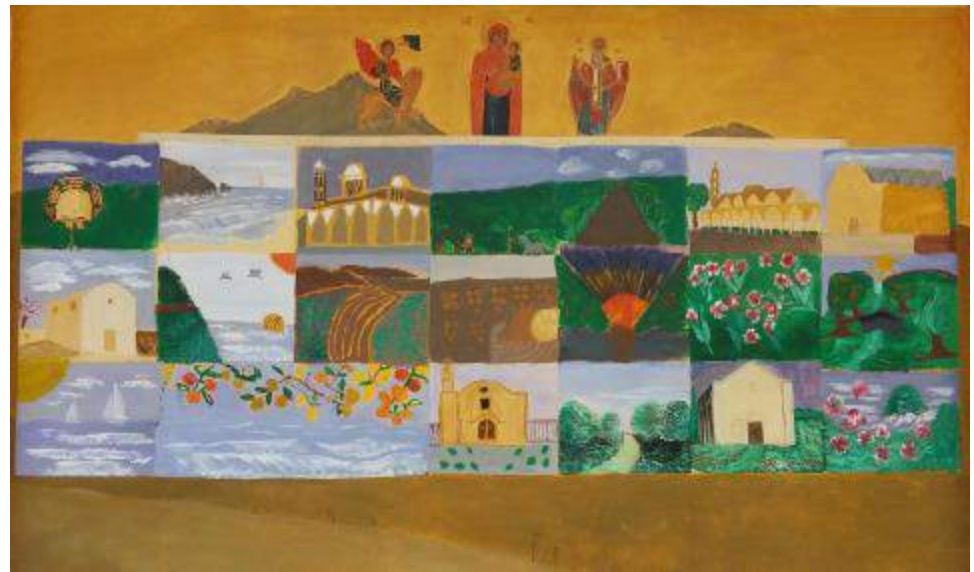
Μάθημα 9

Πλησιάζοντας το τελικό στάδιο του έργου.

Μάθημα 10

Ώρα για αναστοχασμό. Τα παιδιά συζητούν για το έργο και την εμπειρία που αποκόμισαν συνδημιουργώντας το έργο με την εικαστικό.

Αποφάσισαν να παρουσιάσουν το έργο τους στα υπόλοιπα παιδιά του σχολείου στις 27 Ιανουαρίου με την ευκαιρία της γιορτής των Γραμμάτων. Επίσης αποφάσισαν να παρουσιάσουν το έργο και στην ευρύτερη κοινότητα σε βραδινή εκδήλωση στην οποία θα περιλαμβάνεται και έκθεση παιδικής τέχνης.



ΠΗΓΕΣ

Προσωπικό αρχείο κας Σπυρούλας Χατζηνικολάου ΒΔ του Περιφερειακού Ασίνου
Επίσημη ιστοσελίδα της Ιεράς Μητροπόλεως Μόρφου: <http://www.immorfou.org.cy/>

Λήμμα Μόρφου, Βικιπαίδεια:
<https://el.wikipedia.org/wiki/%CE%9C%CF%8C%CF%81%CF%86%CE%BF%CF%85>

Επίσημη ιστοσελίδα του Δήμου Μόρφου: www.morphou.org.cy/