

# **ΟΔΗΓΙΕΣ ΓΙΑ ΚΑΤΑΒΙΒΑΣΗ ΕΠΙΣΗΜΩΝ ΟΡΙΩΝ ΔΗΜΩΝ ΚΑΙ ΚΟΙΝΟΤΗΤΩΝ ΣΤΟ ΛΟΓΙΣΜΙΚΟ GOOGLE EARTH**

**Υπουργείο Παιδείας και Πολιτισμού  
Παιδαγωγικό Ινστιτούτο  
ΟΜΑΔΑ ΓΕΩΓΡΑΦΙΑΣ Ν.Α.Π.**

**Πριν από την καταβίβαση των ορίων Δήμων και Κοινοτήτων της Κύπρου, είναι απαραίτητη η εγκατάσταση του λογισμικού Google Earth στον υπολογιστή. Οδηγίες είναι διαθέσιμες στην ιστοσελίδα του μαθήματος Γεωγραφίας**

**[http://www.schools.ac.cy/klimakio/themata/geografia/ypostiriktiko\\_yliko.html](http://www.schools.ac.cy/klimakio/themata/geografia/ypostiriktiko_yliko.html)**

# 1. Εντοπισμός της ιστοσελίδας του Τμήματος Κτηματολογίου και Χωρομετρίας

[http://www.moi.gov.cy/moi/DLS/dls.nsf/dmldata\\_gr/dmldata\\_gr?OpenDocument](http://www.moi.gov.cy/moi/DLS/dls.nsf/dmldata_gr/dmldata_gr?OpenDocument)

**ΤΜΗΜΑ ΚΤΗΜΑΤΟΛΟΓΙΟΥ ΚΑΙ ΧΩΡΟΜΕΤΡΙΑΣ**

ΚΥΠΡΙΑΚΗ ΔΗΜΟΚΡΑΤΙΑ

English | Turkçe

Συνήθεις Ερωτήσεις | Χάρτης Πλοήγησης | Συνδέσεις | Επικοινωνία

Αναζήτηση:

Ειδική Αναζήτηση

EN TR

**ΤΟ ΤΜΗΜΑ**

Εκτύπωση

Το Τμήμα Κτηματολογίου και Χωρομετρίας είναι το αρχαιότερο από όλα τα Κυβερνητικά Τμήματα, ανήκει στο Υπουργείο Εσωτερικών και έχει αρχίσει τη λειτουργία του το έτος 1858. Το Τμήμα αρχικά πρόσφερε τις υπηρεσίες του σχετικά με την εγγραφή της ακίνητης ιδιοκτησίας. Με τη πάροδο όμως του χρόνου, οι διάφορες υπηρεσίες και δραστηριότητες του Τμήματος αυξήθηκαν και επεκτάθηκαν σε σημαντικό βαθμό.

Το Τμήμα Κτηματολογίου και Χωρομετρίας με τη σημερινή λειτουργική του δομή και τις αρμοδιότητες που το διέπουν μέσα από ένα πλέγμα Νόμων και Κανονισμών, αποτελεί μια από τις πιο ουσιαστικές υπηρεσίες της Δημόσιας Υπηρεσίας, προσφέροντας τα μέγιστα σε όλους τους τομείς δραστηριότητας της Κυπριακής Κοινωνίας. Το Τμήμα παρέχει τις βάσεις για το σχεδιασμό όλων των αναπτυξιακών προγραμμάτων που έχουν σχέση με την ακίνητη ιδιοκτησία, είναι βασικό συντελεστής προόδου, ευημερίας και ανάπτυξης και προσφέρει υπηρεσίες σε πολλούς φορείς εξουσίας πέραν του Κράτους, όπως σε Οργανισμούς Τοπικής Αυτοδιοίκησης, Οργανισμούς Δημοσίου Δικαίου, Τραπεζικούς και άλλους Οργανισμούς και γενικά σε όλους τους πολίτες.

Το Τμήμα έχει την αποκλειστική ευθύνη για την παροχή υπηρεσιών σχετικά με το δικαίωμα κατοχής ακίνητης ιδιοκτησίας, τη χωρομέτρηση, χαρτογράφηση, εγγραφή, μεταβίβαση, υποθήκευση ακινήτων, τη διακατοχή της γης και την εκτίμηση ακίνητης ιδιοκτησίας, καθώς επίσης και τη διαχείριση της κρατικής γης.

Λαμβάνοντας υπόψη τον πολυδιάστατο ρόλο του, καθώς και τις πολλαπλές υπηρεσίες και δραστηριότητες που, φαίνεται καθαρά, τόσο σημαντικός είναι ο ρόλος που το Τμήμα αυτό διαδραματίζει στην κοινωνικο-οικονομική ανάπτυξη του τόπου μας, καθώς ασχολείται με τη γη, η οποία αποτελεί τον κατ'εξοχή πρώτο σημαντικό παράγοντα ανάπτυξης.

Το Τμήμα προσφέρει πραγματικά την ασφάλεια, αναφορικά με τη προστασία και περιφρούρηση των δικαιωμάτων ιδιοκτησίας πάνω στη γη. Με τη μακρόχρονη λειτουργία του, έχει επιτύχει να προσαρμοστεί στις ανάγκες των καιρών και να εισάξει όλες τις μορφές της σύγχρονης τεχνολογίας, για να καταστεί δυνατή η μηχανογράφηση όχι μόνο των αρχείων του Τμήματος, αλλά και όλων των μεθόδων και διαδικασιών. Παράλληλα, έχει επιτύχει να προωθήσει νέες Νομοθεσίες και να προσαρμοστεί στις ανάγκες και απαιτήσεις του ευρύτερου κοινού.

Το Τμήμα έχει καλύψει με τον καλύτερο τρόπο ένα ευρύ φάσμα δημιουργικών δραστηριοτήτων και έχει καταστεί μια δυναμική και συνεχώς αναβαθμιζόμενη Υπηρεσία, η οποία λειτουργεί σαν πρότυπο στον ευρύτερο Ευρωπαϊκό χώρο.

Αρχεία Δεδομένων

- 1) Εντοπίστε την ιστοσελίδα.
- 2) Επιλέξτε στο αριστερό μενού τον σύνδεσμο «Αρχεία Δεδομένων»

# 2. Καταβίβαση και φύλαξη του αρχείου «Google Earth – Όρια Δήμων και Κοινοτήτων (Ελληνικά)»

The screenshot shows the website of the Department of Land Management and Surveying of the Republic of Cyprus. The header includes the department's name and logo. The main content area features a search bar and a list of search results. A red arrow points to the search result 'Google Earth - Όρια Δήμων και Κοινοτήτων (Ελληνικά)'. The left sidebar contains a navigation menu with various categories like 'Το Τμήμα', 'Κλάδοι', 'Σύστημα Πληροφοριών Γης', etc.

ΚΥΠΡΙΑΚΗ ΔΗΜΟΚΡΑΤΙΑ

ΤΜΗΜΑ ΚΤΗΜΑΤΟΛΟΓΙΟΥ ΚΑΙ ΧΩΡΟΜΕΤΡΙΑΣ

English | Turckce

Συνήθεις Ερωτήσεις | Χάρτης Πλοήγησης | Συνδέσεις | Επικοινωνία

Αναζήτηση:

Ειδική Αναζήτηση

▲ ΑΡΧΕΙΑ ΔΕΔΟΜΕΝΩΝ

Εκτύπωση

Εδώ θα βρείτε διάφορα αρχεία με δεδομένα του Τμήματος Κτηματολογίου και Χωρομετρίας, τα οποία μπορείτε να αποθηκεύσετε στον υπολογιστή σας.

Μερικά από τα αρχεία που βρίσκονται στην Ιστοσελίδα μας, όπως χάρτες, έντυπα αιτήσεων, νόμοι, κ.α., είναι μεγάλα σε μέγεθος, και πιθανώς να παρατηρείται καθυστέρηση για να ανοίξουν ή να αποθηκευτούν στον υπολογιστή σας. Για χρήστες με γρήγορη πρόσβαση στο Διαδίκτυο, δεν θα αποτελεί πρόβλημα.

Τα αρχεία "Google Earth" προϋποθέτουν την ύπαρξη του λογισμικού "Google Earth" στον υπολογιστή σας και ενεργοποιούνται αυτόματα χρησιμοποιώντας διπλό αριστερό κλικ, μετά από την αποθήκευση στον υπολογιστή σας.

- Google Earth - Όρια Επαρχιών (Ελληνικά)
- Google Earth - Όρια Επαρχιών (Αγγλικά)
- Google Earth - Όρια Δήμων και Κοινοτήτων (Ελληνικά)
- Google Earth - Όρια Δήμων και Κοινοτήτων (Αγγλικά)
- Google Earth - Κέντρο Δήμων και Κοινοτήτων (Ελληνικά)
- Google Earth - Κέντρο Δήμων και Κοινοτήτων (Αγγλικά)
- Αρχείο Έγκυρων Σχεδίων
- Ο Κτηματικός Χάρτης της Κύπρου
- Περιοχές Εφαρμογής Σ.Π.Γ. (Μηνιαία Ενημέρωση)
- Παγκύπρια Στατιστικά Πωλήσεων 2000 - 2005
- Αρχείο Αντιστοιχίας Κλασματικών και Ακέραιων Αριθμών Τεμαχίων
- Λευκωσία - Αρχείο Αντιστοιχίας Τεμαχίων - Έργο Επαναχωρομέτρησης
- Λεμεσός - Αρχείο Αντιστοιχίας Τεμαχίων - Έργο Επαναχωρομέτρησης
- Λάρνακα - Αρχείο Αντιστοιχίας Τεμαχίων - Έργο Επαναχωρομέτρησης
- Αμμόχωστος - Αρχείο Αντιστοιχίας Τεμαχίων - Έργο Επαναχωρομέτρησης
- Πάφος - Αρχείο Αντιστοιχίας Τεμαχίων - Έργο Επαναχωρομέτρησης

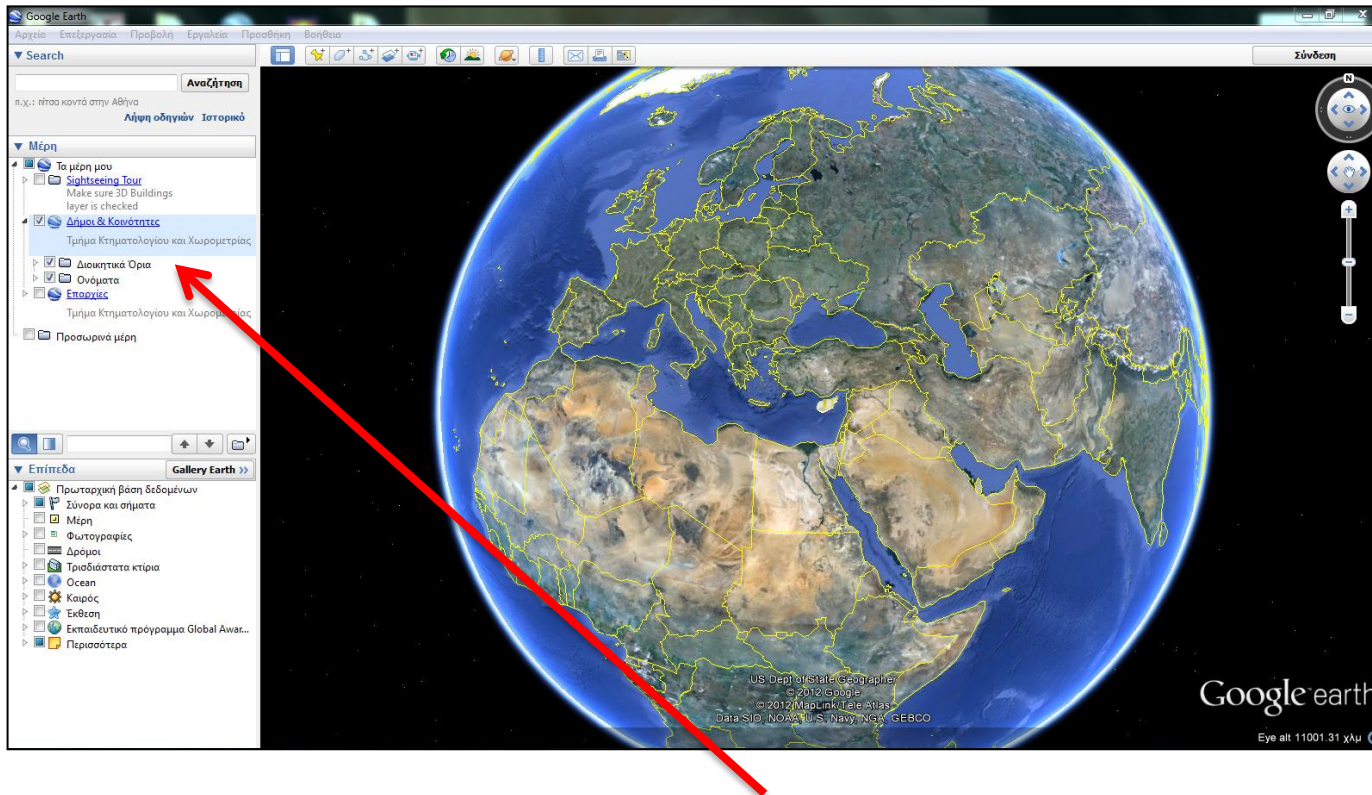
- 1) Εντοπίστε το αρχείο «**Google Earth – Όρια Δήμων και Κοινοτήτων (Ελληνικά)**» και επιλέξτε το.
- 2) Φυλάξτε το στον υπολογιστή σας (π.χ. στην επιφάνεια εργασίας, Desktop)

### 3. Άνοιγμα του αρχείου «Google Earth – Όρια Δήμων και Κοινοτήτων (Ελληνικά)»



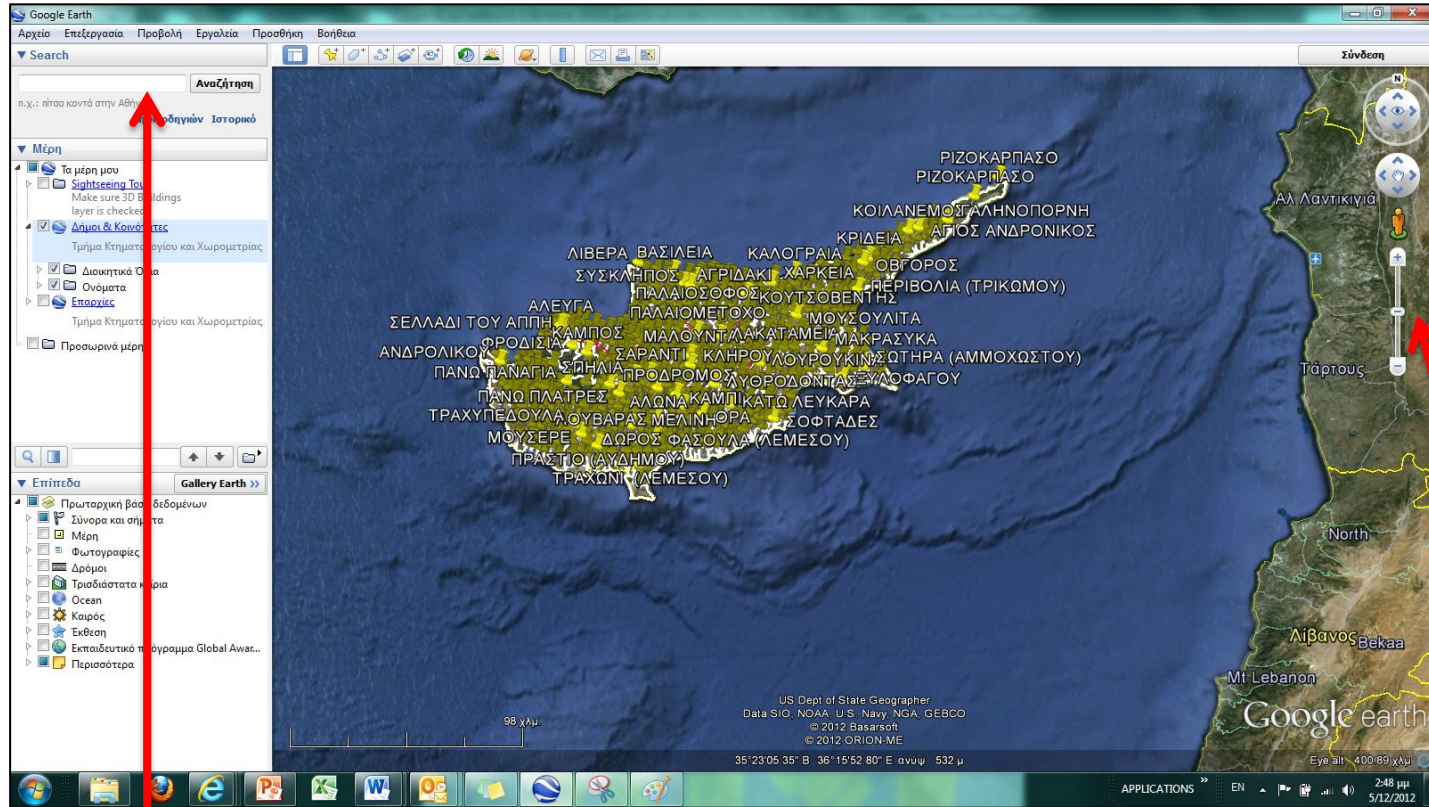
- 1) Εντοπίστε το αρχείο «*Google Earth – Όρια Δήμων και Κοινοτήτων (Ελληνικά)*» στον υπολογιστή σας.
- 2) Επιλέξτε το με διπλό κλικ, ώστε να ανοίξει.
- 3) Παρακολουθήστε το πρόγραμμα **Google Earth** να ανοίγει αυτόματα.

# 4. Εντοπισμός των δεδομένων στο πρόγραμμα «Google Earth»



- 1) Εντοπίστε τα δεδομένα που έχετε καταβιβάσει στο αριστερό μενού του προγράμματος, κάτω από τον τίτλο «**Μέρη**».
- 2) Βεβαιωθείτε ότι οι ενδείξεις «**Διοικητικά Όρια**» και «**Ονόματα**» είναι επιλεγμένες.

# 5. Εντοπισμός της κοινότητας ή του δήμου που σας ενδιαφέρει



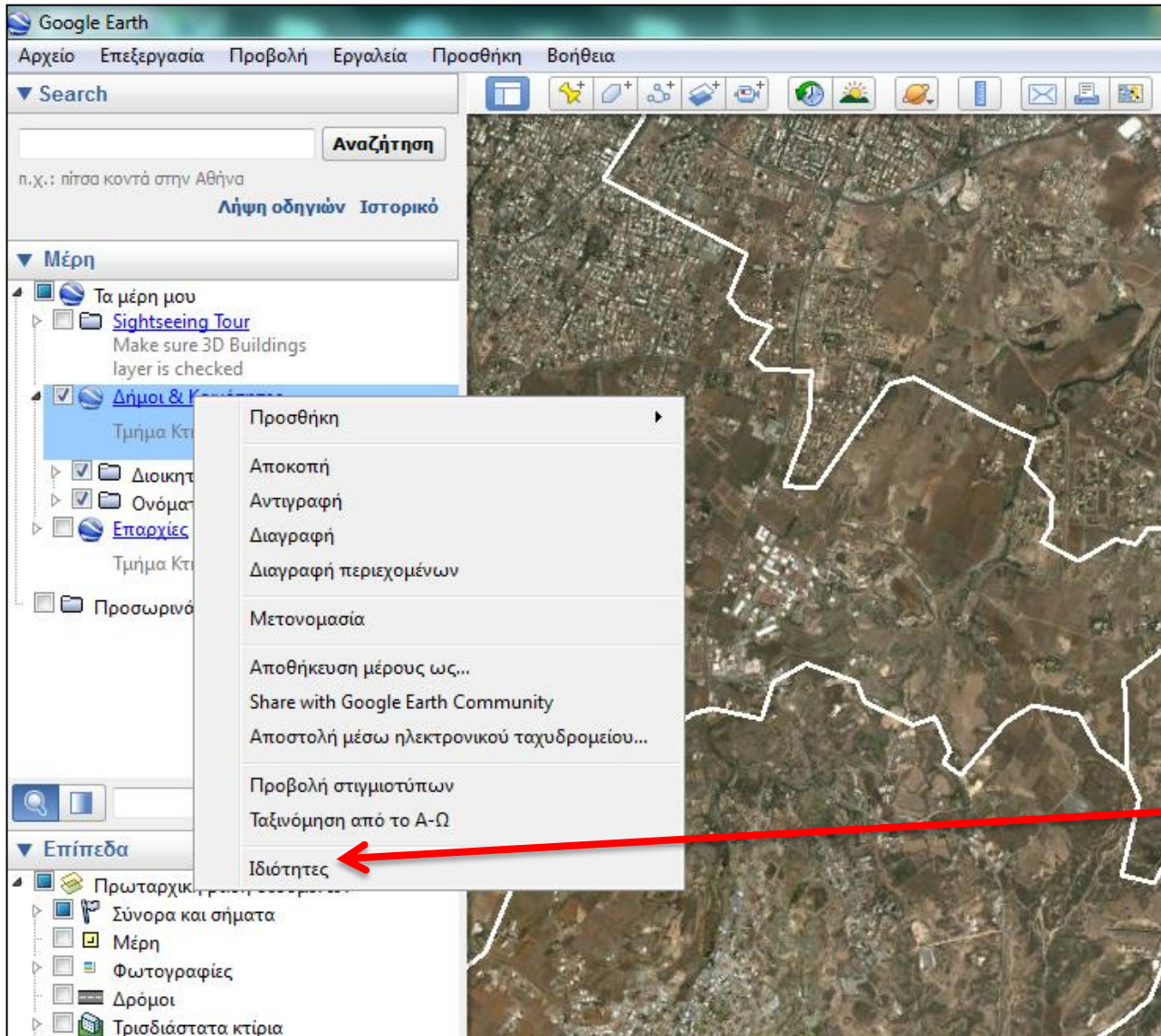
Εντοπίστε τον Δήμο ή την Κοινότητα που σας ενδιαφέρει γράφοντας το όνομά του/της στο πάνω αριστερό μενού και πατώντας, μετά, τη λέξη «Αναζήτηση».

ή

Εστιάστε στον Δήμο ή στην Κοινότητα που σας ενδιαφέρει, χρησιμοποιώντας τα εργαλεία αλλαγής κλίμακας ή κάνοντας διπλό κλικ στην κατάλληλη θέση.

# 6. Αλλαγή του χρώματος και του πάχους της γραμμής των ορίων Δήμων και Κοινοτήτων (1)

- 1) Πατήστε με δεξί κλικ στον τίτλο «Δήμοι & Κοινότητες».
- 2) Στο παράθυρο που θα έχει ανοίξει επιλέξτε τον σύνδεσμο «*Ιδιότητες*».





# 6. Αλλαγή του χρώματος και του πάχους της γραμμής ορίων Δήμων και Κοινοτήτων (2)

- 1) Επιλέξτε το παράθυρο «**Στυλ, Χρώμα**»
- 2) Αλλάξτε το χρώμα της γραμμής των ορίων, επιλέγοντας τη λέξη «**Χρώμα**».
- 3) Αλλάξτε το πλάτος της γραμμής των ορίων, αυξάνοντας την ένδειξη δίπλα στη λέξη «**Πλάτος**» (π.χ. 3,0)

