

ΟΔΗΓΙΕΣ ΓΙΑ ΚΑΤΑΣΚΕΥΗ ΦΩΤΟΧΑΡΤΗ ΑΠΟ ΑΕΡΟΦΩΤΟΓΡΑΦΙΑ

**Υπουργείο Παιδείας και Πολιτισμού
Παιδαγωγικό Ινστιτούτο
ΟΜΑΔΑ ΓΕΩΓΡΑΦΙΑΣ Ν.Α.Π.**

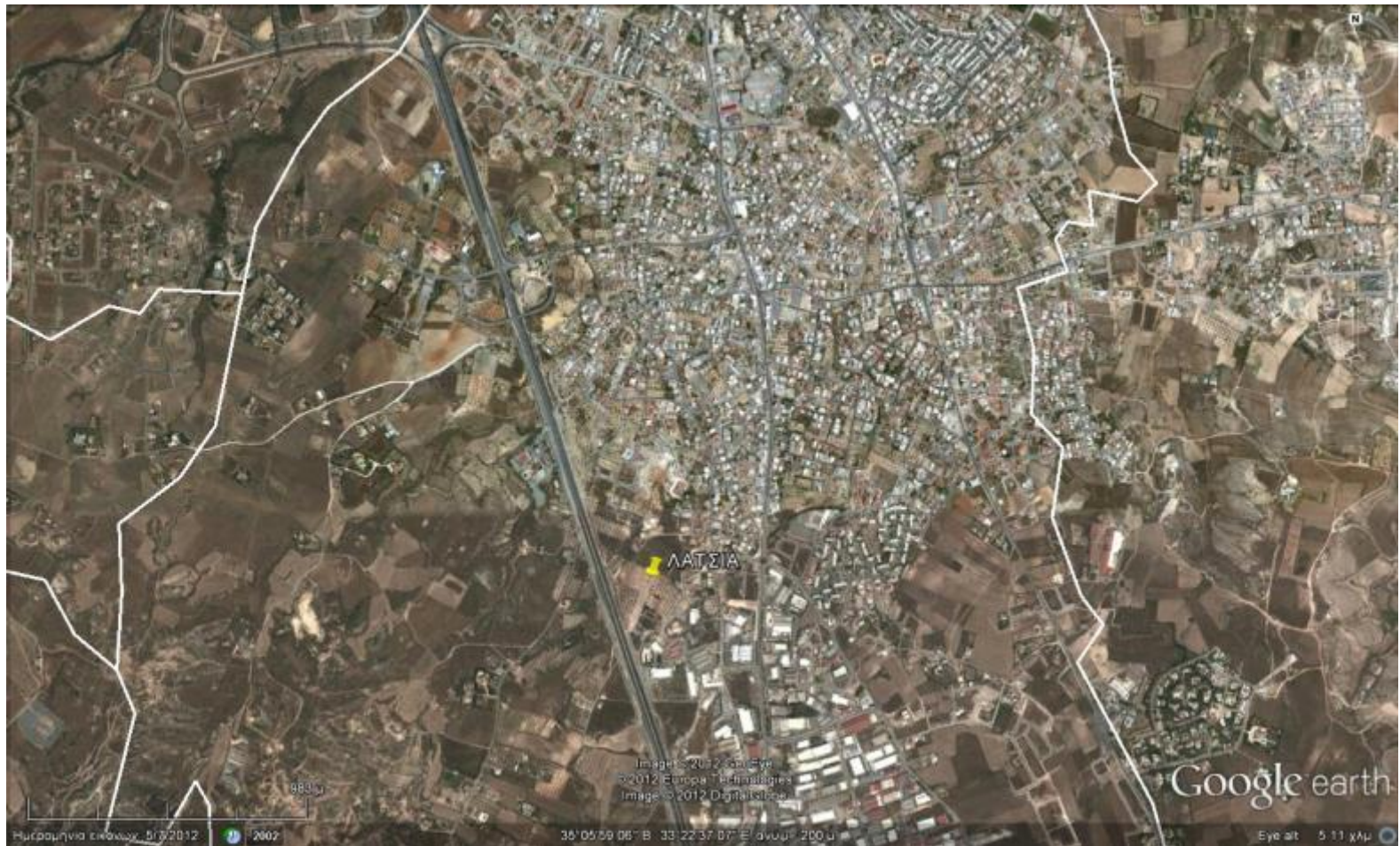
Για την κατασκευή φωτοχάρτη είναι απαραίτητη η εκτύπωση αεροφωτογραφίας (π.χ. από το Google Earth). Οδηγίες για εγκατάσταση του λογισμικού Google Earth στον υπολογιστή και εκτύπωση αεροφωτογραφίας είναι διαθέσιμες στην ιστοσελίδα του μαθήματος Γεωγραφίας.

http://www.schools.ac.cy/klimakio/themata/geografia/ypostiriktiko_yliko.html

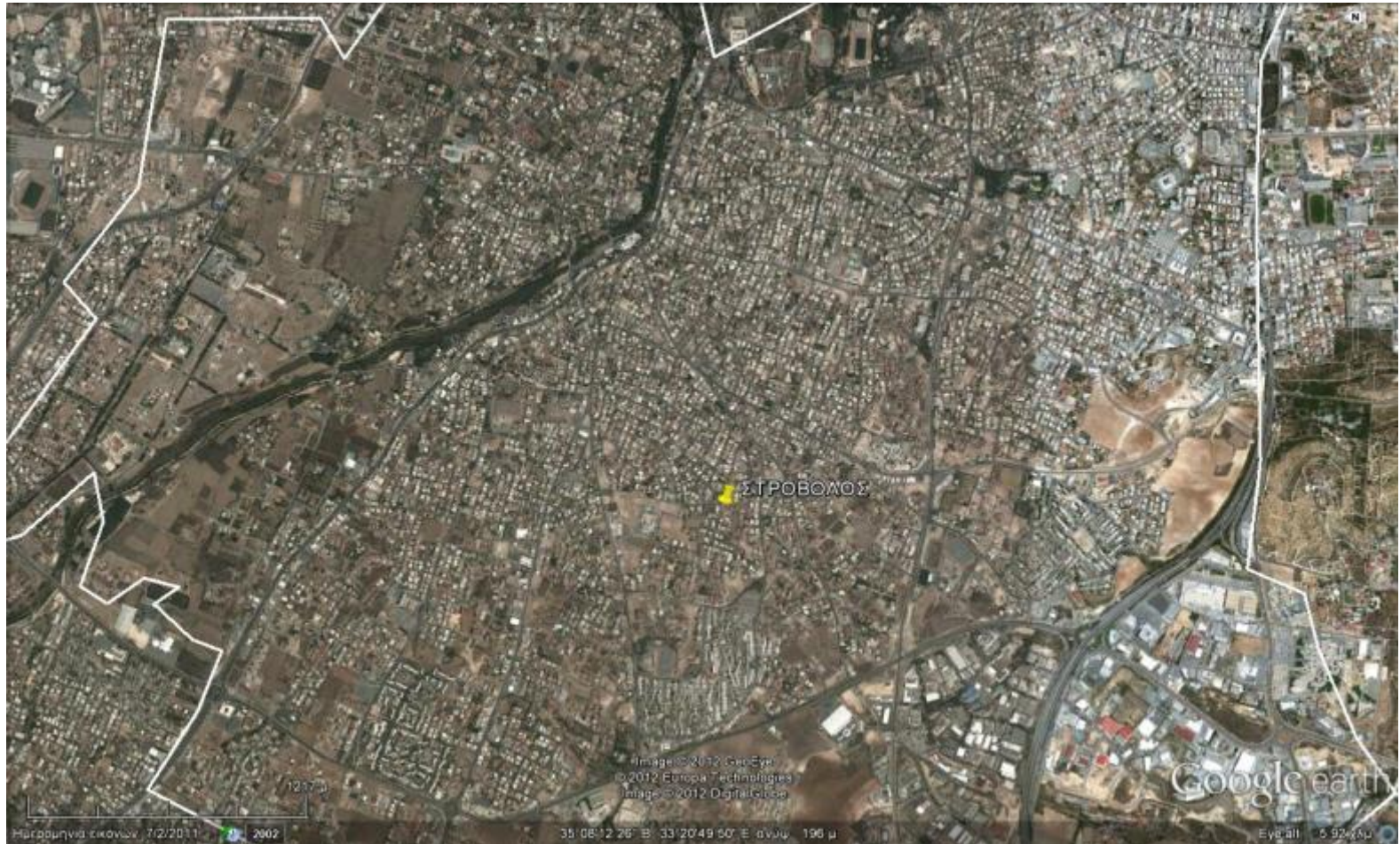
Δείγμα Αεροφωτογραφίας (Κοινότητα Κιτίου, Επαρχία Λάρνακας)



Δείγμα Αεροφωτογραφίας (Δήμος Λατσιών, Επαρχία Λευκωσίας)



Δείγμα Αεροφωτογραφίας (Δήμος Στροβόλου, Επαρχία Λευκωσίας)



Μετασχηματισμός εικόνας: 7/2/2011

2902

35° 08' 12.26" Β; 33° 20' 49.50" Ε; άνω: 196 μ

Image © 2012 GeoEye
© 2012 Europa Technologies
Image © 2012 DigitalGlobe

Google earth

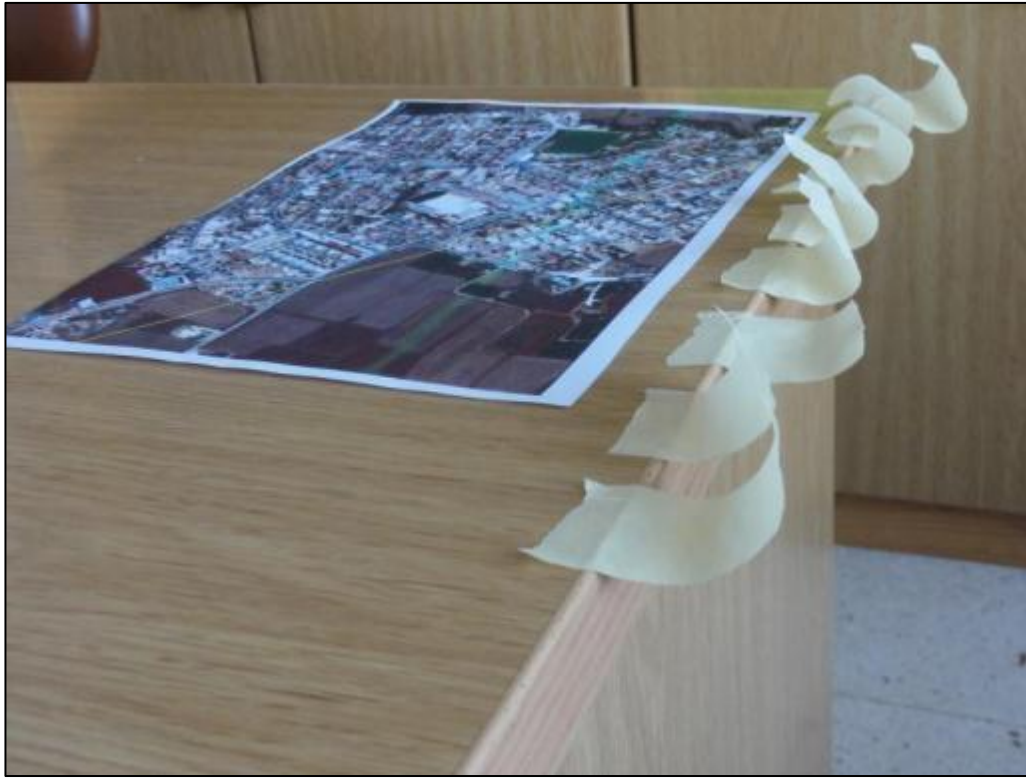
EyeBall 5.92 ΚΑΜ

ΠΡΟΕΤΟΙΜΑΣΙΑ ΓΙΑ ΚΑΤΑΣΚΕΥΗ ΦΩΤΟΧΑΡΤΗ

ΤΡΟΠΟΣ 1:

ΜΕ ΕΠΙΚΟΛΛΗΣΗ ΣΤΟ ΘΡΑΝΙΟ

1. Κόψιμο χαρτότελλας



Τα παιδιά:

1. κόβουν μικρά κομμάτια χαρτότελλας (με το χέρι ή με ψαλίδι), μήκους περίπου 4 – 5 εκατοστών,
2. κολλούν την άκρη των κομματιών χαρτότελλας στην άκρη του θρανίου, ώστε να μπορούν να τα ξεκολλήσουν μόλις τα χρειαστούν. Οκτώ κομμάτια χαρτότελλα για κάθε παιδί είναι αρκετά, ένα για κάθε γωνία της αεροφωτογραφίας και ένα για κάθε πλευρά του χαρτιού ιχνηλάτησης (βλ. επόμενη φωτογραφία).

2. Προσανατολισμός της αεροφωτογραφίας, με τον βορρά στο πάνω μέρος



Τα παιδιά περιστρέφουν την αεροφωτογραφία, ώστε ο βορράς να βρίσκεται στο πάνω μέρος.

3. Επικόλληση Αεροφωτογραφίας



1. Τα παιδιά κολλούν την αεροφωτογραφία πάνω στο θρανίο, χρησιμοποιώντας ένα κομμάτι χαρτότελλα για κάθε γωνία.
2. Το ένα από τα δύο παιδιά κρατάει ακίνητη την αεροφωτογραφία και το δεύτερο κολλάει τα κομμάτια χαρτότελλας.

4. Επικόλληση χαρτιού ιχνηλάτησης



1. Τα παιδιά τοποθετούν χαρτί ιχνηλάτησης μεγέθους A4 ακριβώς πάνω από την αεροφωτογραφία.
2. Το ένα παιδί κρατάει ακίνητο το χαρτί και το άλλο παιδί κολλάει ένα κομμάτι χαρτότελλα σε κάθε πλευρά του χαρτιού (όχι στις γωνίες που υπάρχει ήδη χαρτότελλα, ώστε να ξεκολλάει εύκολα).

ΠΡΟΕΤΟΙΜΑΣΙΑ ΓΙΑ ΚΑΤΑΣΚΕΥΗ ΦΩΤΟΧΑΡΤΗ

**ΤΡΟΠΟΣ 2:
ΧΡΗΣΗ ΠΙΝΑΚΙΟΥ**

1. Στερέωμα αεροφωτογραφίας και χαρτιού ιχνηλάτησης σε πινάκιο



2. Προσανατολισμός της αεροφωτογραφίας, με τον βορρά στο πάνω μέρος



ΔΕΙΓΜΑ ΦΩΤΟΧΑΡΤΗ (κοινότητα Κιτίου): Ιχνηλάτηση – Χρωμάτισμα – Υπόμνημα – Τίτλος – Πλαίσιο – Προσανατολισμός

