

Νεολιθική Εποχή**Πώς περνάμε τη μέρα μας;**

Ποια τεχνολογία (εργαλεία) χρησιμοποιούσαν οι άνθρωποι της Νεολιθικής Εποχής;

Ωχ! Οι καρτέλες των νεολιθικών ευρημάτων μπερδεύτηκαν!
Αντιστοιχίζω τα ευρήματα με τις καρτέλες τους, γράφοντας πάνω στην κάθε καρτέλα τον αριθμό του ευρήματος.



1. Από λίθο (πέτρα)



2. Από λίθο (πέτρα)



3. Κομμάτι από κέρατο κατσίκας



4. Από λίθο (πέτρα) - πικρόλιθο



5. Από κοχύλια και λίθο (πέτρα)



6. Από πηλό



7. Από λίθο (πέτρα)



8. Από λίθο (πέτρα)



9. Από οστό (κόκκαλο)

Φωτογραφίες: Φωτογραφικό Αρχείο, Τμήμα Αρχαιοτήτων Κύπρου.

Νεολιθική Εποχή

Πώς περνάμε τη μέρα μας;

Ποια τεχνολογία (εργαλεία) χρησιμοποιούσαν οι άνθρωποι της Νεολιθικής Εποχής;

Περιδέραιο φτιαγμένο από κοχύλια και λίθο (Σουσκιού, Πάφο)

Λίθινο αγγείο (Καλαβασός - Τέντα)

Πήλινο αγγείο με «κτενιστή» διακόσμηση (Σωτήρα)

Κοκάλινη (οστέινη) βελόνα (Χοιροκοιτία)

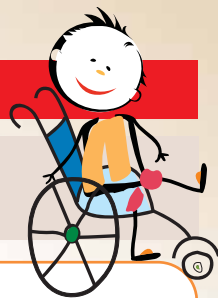
Κοφτερές λίθινες λεπίδες (Παρεκκλησιά - Σηλλουρόκαμπος)

Σταυρόσχημο ειδώλιο από πικρόλιθο, που παριστάνει δύο ανθρώπινες μορφές (επαρχία Πάφου)

Μυλόπετρα (λίθινο γουδί) για το άλεσμα των σπόρων (Νησιά-Πρωταράς)

Ειδώλιο από λίθο που παριστάνει ανθρώπινη μορφή (Χοιροκοιτία)

Κομμάτι από κέρατο κατσίκας (Παρεκκλησιά - Σηλλουρόκαμπος)

Νεολιθική Εποχή**Πώς περνάμε τη μέρα μας;**

Ποια τεχνολογία (εργαλεία) χρησιμοποιούσαν οι άνθρωποι της Νεολιθικής Εποχής;

Τι έχει αλλάξει και τι έχει μείνει το ίδιο;

Παρατηρώ τα νεολιθικά ευρήματα. Σκέφτομαι πώς τα χρησιμοποιούσαν οι νεολιθικοί άνθρωποι. Μετά, σημειώνω, ζωγραφίζω ή κολλώ εικόνες και φωτογραφίες σημερινών αντικειμένων που έχουν την ίδια ή παρόμοια χρήση.

**Αντικείμενα
Νεολιθικής Εποχής**


Λεπίδες από λίθο (οψιανό)
(Σηλλουρόκαμπος-Παρεκκλησιά)



Κοκάλινη (οστέινη)
βελόνα (Χοιροκοιτία)



Περιδέραιο φτιαγμένο από κοχύλια
και λίθο (Σουσκιού, Πάφος)



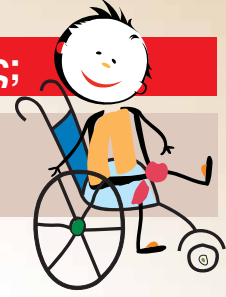
Λίθινο δοχείο με λαβή

**Αντικείμενα που χρησιμοποιούμε σήμερα για
τον ίδιο ή παρόμοιο σκοπό**

Νεολιθική Εποχή

Πώς περνάμε τη μέρα μας;

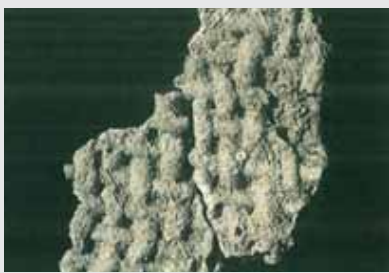
Ποια τεχνολογία (εργαλεία) χρησιμοποιούσαν οι άνθρωποι της Νεολιθικής Εποχής;



Αντικείμενα Νεολιθικής Εποχής

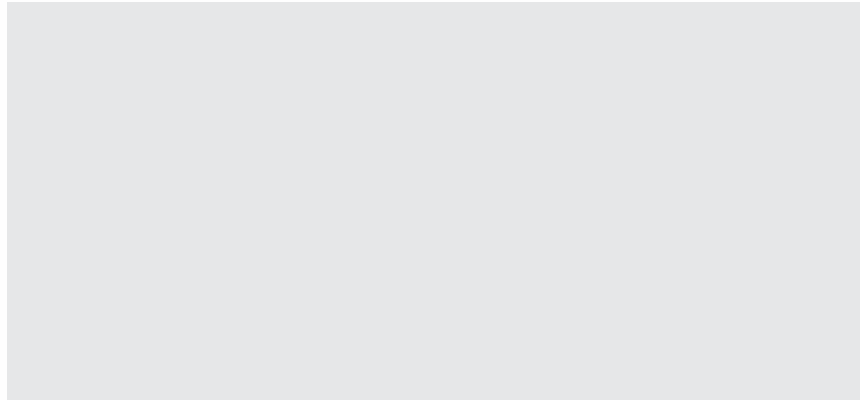
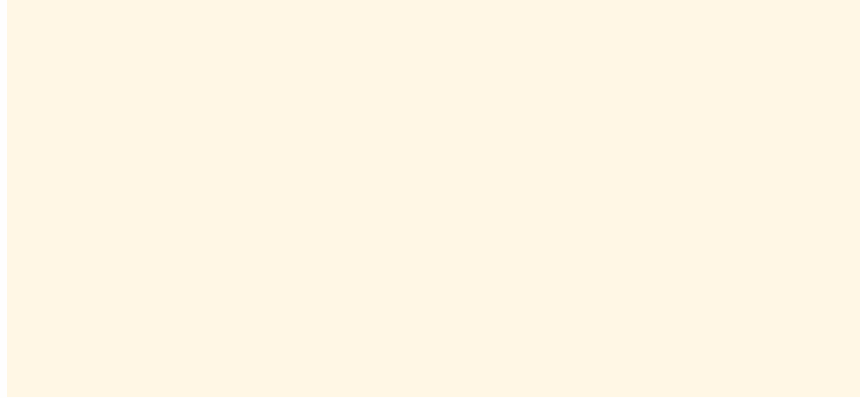


Μυλόπετρα (λίθινο γουδί και γουδοχέρι) για το άλεσμα των σπόρων (Νησιά - Πρωταράς)

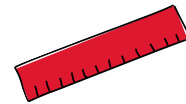


Απολίθωμα από κομμάτι υφάσματος, πιθανότατα μαλλί προβάτου (Χοιροκοιτία)

Αντικείμενα που χρησιμοποιούμε σήμερα για τον ίδιο ή παρόμοιο σκοπό



Παρουσιάζω την εργασία μου στα παιδιά που κάθονται δίπλα μου. Συγκρίνουμε και συζητούμε αυτά που έχουμε συμπληρώσει.



Τα παιδιά του Δημοτικού Σχολείου Ερήμης στον αρχαιολογικό χώρο της κοινότητάς τους.

Πηγή φωτογραφιών: Αρχείο Εφαρμογών ΝΑΠ Ιστορίας Δημοτικής Εκπαίδευσης.

Νεολιθική Εποχή**Πώς περνάμε τη μέρα μας;**

Πώς περνούσαν τη μέρα τους οι άνθρωποι της Νεολιθικής Εποχής; Τι έτρωγαν και τι φορούσαν;



Ανακρίνω τα πιο κάτω ευρήματα και σημειώνω τις σκέψεις μου.

Λέξεις που θα μου φανούν χρήσιμες: αποκλείεται, δεν υπάρχουν ενδείξεις, ίσως, μάλλον, πιθανόν, πιθανότατα, όλες οι ενδείξεις φανερώνουν πως, σίγουρα.

**Ευρήματα
(Πηγές)**

Τι μπορούν να μας πουν τα ευρήματα για τις ασχολίες, τη διατροφή και την ένδυση των ανθρώπων της Νεολιθικής Εποχής, στην Ελλάδα;



Βελόνες από οστά (κόκαλα) ελαφιού και άλλων ζώων



Βέλος, λεπίδες, δρεπάνι από λίθο, ξύλο και δέρμα ζώων

Πηγές φωτογραφιών στο Φύλλο Εργασίας: Σχολικό βιβλίο Ιστορίας *Ιστορία Γ' Δημοτικού. Από τη Μυθολογία στην Ιστορία*, Εκδόσεις ΟΕΔΒ, σσ. 102-103. Φωτογραφία πηλίνου ομοιώματος πλοίου, κοσμημάτων από κοχύλια, σφοντυλιού και πηνιών: Ιστοσελίδα Ιδρύματος Μείζονος Ελληνισμού: <http://www.ime.gr/chronos/01/gr/gallery>

Νεολιθική Εποχή**Πώς περνάμε τη μέρα μας;**

**Πώς περνούσαν τη μέρα τους οι άνθρωποι της Νεολιθικής Εποχής;
Τι έτρωγαν και τι φορούσαν;**

**Ευρήματα
(Πηγές)**

Τι μπορούν να μας πουν τα ευρήματα για τις ασχολίες, τη διατροφή και την ένδυση των ανθρώπων της Νεολιθικής Εποχής, στην Ελλάδα;



Αγγεία (δοχεία) για διάφορες χρήσεις



Κοσμήματα από κοχύλια



Σφοντύλι και πηνία (κουβαρίστρες) από πηλό (αναπαράσταση)

- Συγκρίνω τις σημειώσεις μου με αυτές των παιδιών που κάθονται δίπλα μου.
- Συζητούμε και προσθέτουμε στο φύλλο μας πληροφορίες, τις οποίες να μην έχουμε πιθανώς εντοπίσει.
- Στη συνέχεια, εντοπίζουμε κι άλλες πηγές για το πώς περνούσαν τη μέρα τους οι νεολιθικοί άνθρωποι.