

ΥΠΟΥΡΓΕΙΟ ΠΑΙΔΕΙΑΣ, ΑΘΛΗΤΙΣΜΟΥ ΚΑΙ ΝΕΟΛΑΙΑΣ
ΔΙΕΥΘΥΝΣΗ ΜΕΣΗΣ ΓΕΝΙΚΗΣ ΕΚΠΑΙΔΕΥΣΗΣ
ΚΡΑΤΙΚΑ ΙΝΣΤΙΤΟΥΤΑ ΕΠΙΜΟΡΦΩΣΗΣ

ΤΕΛΙΚΕΣ ΕΝΙΑΙΕΣ ΓΡΑΠΤΕΣ ΕΞΕΤΑΣΕΙΣ
ΣΧΟΛΙΚΗ ΧΡΟΝΙΑ: 2022-2023

Μάθημα: Γαλλικά Επίπεδο: Δ2 Διάρκεια: 1.30´ ώρες Ημερομηνία: 15 Μαΐου 2023

Όνομα Εκπαιδευτή/τριας: _____ Βαθμός ολογράφως: _____

Υπογραφή: _____ Βαθμός αριθμητικά: _____

Οδηγός Διόρθωσης

Για τη διόρθωση της Γραπτής Έκφρασης, να ακολουθήσετε τον αντίστοιχο του
Επιπέδου Οδηγό Διόρθωσης Γραπτού Λογού

PARTIE I : PRODUCTION ÉCRITE

50 POINTS

1) Le professeur de français propose des correspondants à ses élèves. Remplis cette fiche de renseignements. (10 x 2 = 20 points)

École Louis Aragon
Fiche de renseignements

Nom : XXXXXXXXXXXXXXXXXXXXXXXXXXXXXXXX Prénom : _____

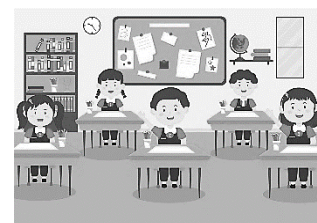
Classe : _____ Âge : _____

Adresse : _____ Pays : _____

Nationalité : _____ Courriel : _____

Langues parlée(s) : _____ Sport préféré : _____

Tu veux un correspondant : fille garçon



2) Tu écris un courriel à un(e) ami(e) français(e). Présente-toi, présente ta famille et dis ce que tu aimes (animal, couleur, fruits, chocolats, etc.). (40 mots minimum) (30 points)

GRILLE D'ÉVALUATION

Respect de la consigne	(4 points)
Peut mettre en adéquation sa production avec la situation proposée. Peut respecter la consigne de longueur minimale indiquée.	
Correction sociolinguistique	(4 points)
Peut utiliser les formes les plus élémentaires de l'accueil et de la prise de congé. Peut choisir un registre de langue adapté au destinataire.	
Capacité à informer et/ou à décrire	(8 points)
Peut écrire des phrases et des expressions simples sur soi-même et ses activités.	
Lexique/orthographe lexicale	(6 points)
Peut utiliser un répertoire élémentaire de mots et d'expressions relatifs à sa situation personnelle. Peut orthographier quelques mots du répertoire élémentaire.	
Morphosyntaxe/orthographe grammaticale	(6 points)
Peut utiliser avec un contrôle limité des structures, des formes grammaticales simples appartenant à un répertoire mémorisé.	
Cohérence et cohésion	(2 points)
Peut relier les mots avec des connecteurs très élémentaires tels que « et », « alors ».	

PARTIE II : COMPRÉHENSION DES ÉCRITS

50 POINTS

3) Lis le message de ton professeur de géographie et réponds aux questions. Coche (x) la bonne case. (12 points)

1. Tu dois travailler ... (1 x 2 = 2 points)

a. en groupe de deux.

2. Tu dois choisir ... (1 x 2 = 2 points)

a. 1 pays.

3. Dans ce pays on parle ... (1 x 2 = 2 points)

c. français.

4. Le thème de la présentation est ... (1 x 3 = 3 points)



5. Tu dois chercher des informations ... (1 x 3 = 3 points)



4) Lis le message de ton amie française et réponds aux questions. Coche (x) la bonne case. (12 points)

1. Sophie est au zoo avec ... (1 x 2 = 2 points)

b. sa mère et ses sœurs.

2. Ton rendez-vous avec Sophie est ... (1 x 2 = 2 points)

c. à 16 h 30.

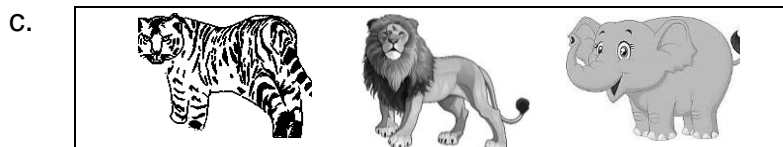
3. Le rendez-vous est ... (1 x 2 = 2 points)

b. au café.

4. Le zoo ... (1 x 3 = 3 points)

a. est petit.

5. Au zoo, il y a des ... (1 x 3 = 3 points)



5) Tu es à l'école en France et tu veux choisir un club. Lis ces annonces et réponds aux questions. Coche (x) la bonne case. (12 points)

1. On veut avoir un animal. On pose des questions à ... (1 x 2 = 2 points)
b. M. Pierre.

2. Le cours d'anglais est à ... (1 x 3 = 3 points)
a. 14 h 00.

3. Tu peux faire du théâtre au club de ... (1 x 3 = 3 points)
c. Mme Anne.

4. On dessine des tableaux à la salle ... (1 x 2 = 2 points)
b. 225.

5. Au club 5, tu ... (1 x 2 = 2 points)
c. fais des tartes.

6) Lis cet article et réponds aux questions. Coche (x) la bonne case. (14 points)

1. Le carnaval est au mois de ... (1 x 3 = 3 points)
c. février.

2. Au carnaval, on ... (1 x 2 = 2 points)
b. chante.

3. Au carnaval, on ... (1 x 3 = 3 points)
a. se déguise en clowns.

4. À l'école, on ... (1 x 3 = 3 points)
a. fait la fête.

5. À l'école, on mange... (1 x 3 = 3 points)

b.

