

ΠΡΟΕΤΟΙΜΑΣΙΑ ΓΙΑ ΣΥΜΜΕΤΟΧΗ
ΣΤΟ ΕΚΠΑΙΔΕΥΤΙΚΟ ΠΡΟΓΡΑΜΜΑ ΜΟΥΣΕΙΑΚΗΣ ΑΓΩΓΗΣ ΥΠΑΝ

«Από μηχανής θεός»

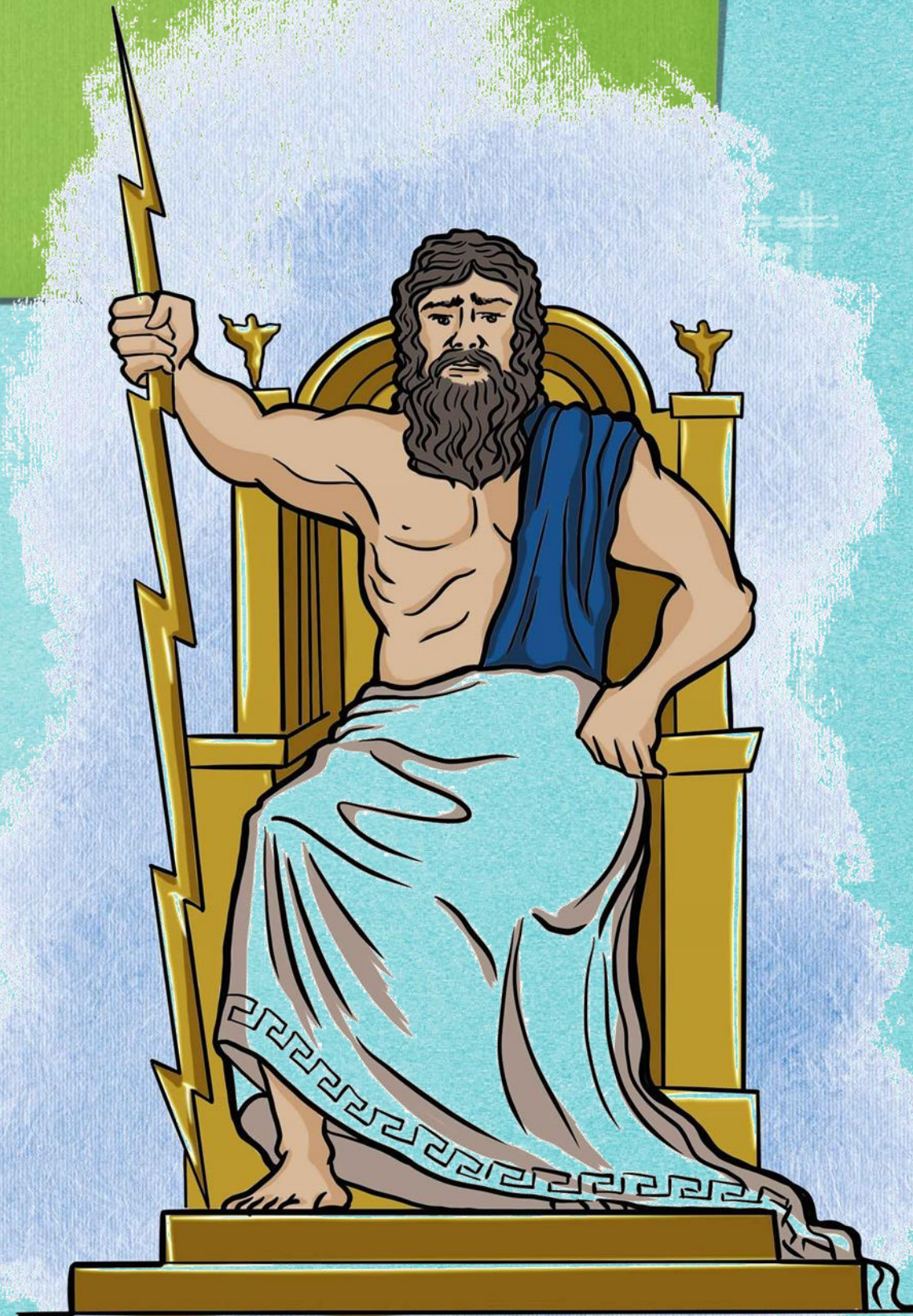


Οι αρχαίοι Έλληνες πίστευαν ότι οι θεοί ήταν αθάνατοι, ζούσαν στον Όλυμπο, έτρωγαν αμβροσία και έπιναν νέκταρ.



ΔΙΑΣ

Πατέρας θεών και ανθρώπων.
Θεός των **καιρικών**
φαινομένων, προστάτης των
ξένων, της οικογένειας και της
γονιμότητας. Θεός του
κεραυνού και του ουρανού.
Λατρευόταν ως ο σοφός θεός
που καθόριζε τις τύχες των
ανθρώπων και ρύθμιζε την ηθική
τάξη του κόσμου. Ονομαζόταν
και Ολύμπιος ή Ξένιος Δίας.



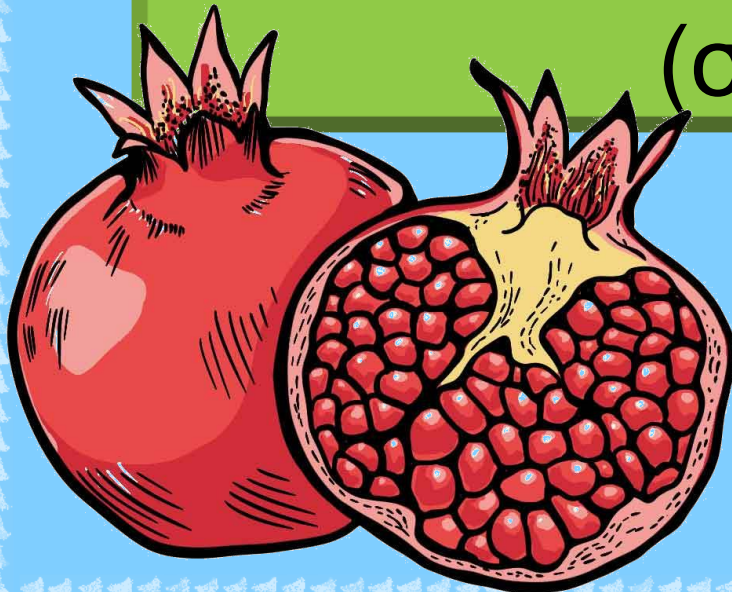
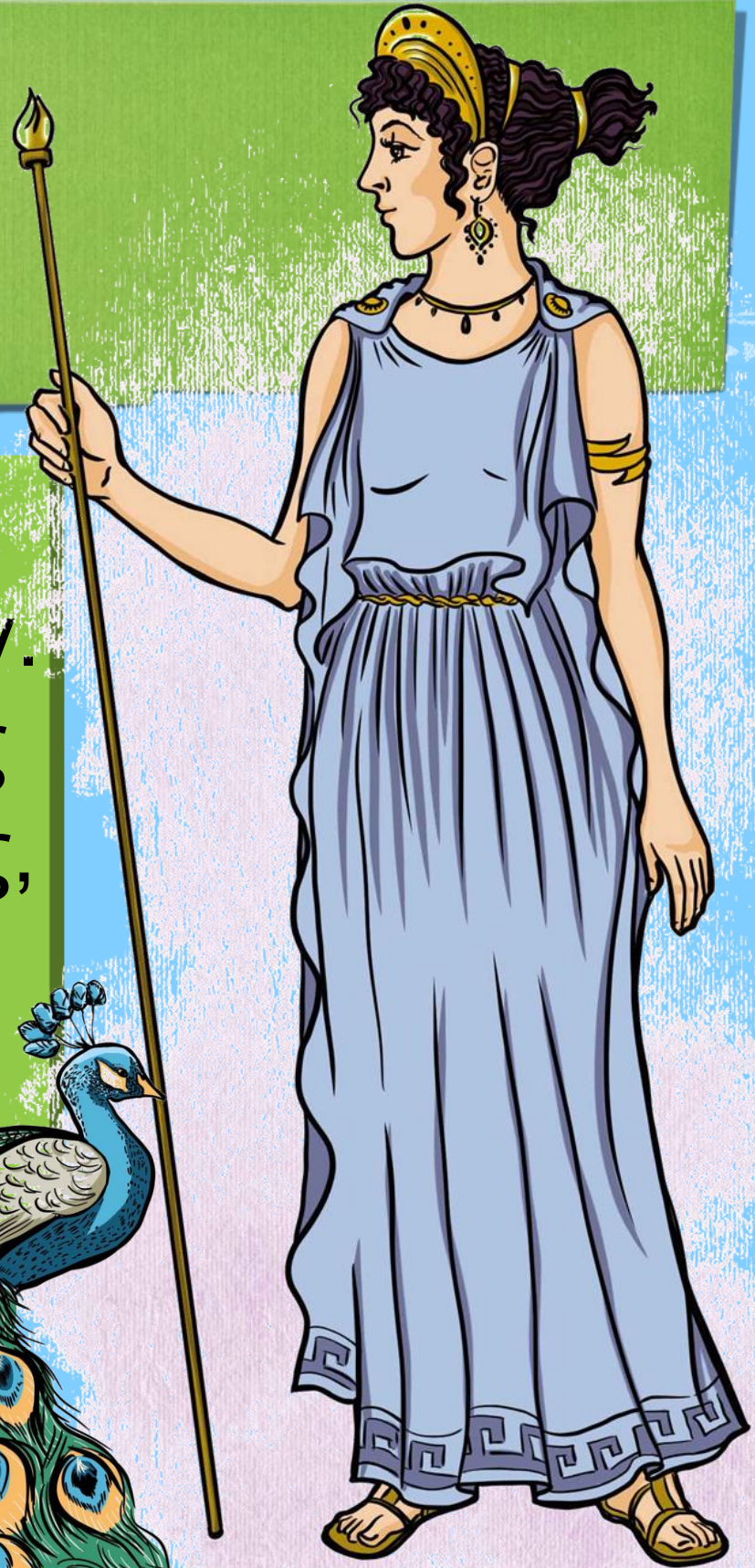
Σύμβολά του, ο αετός, ο κεραυνός,
ο δρυς και το σκήπτρο.



ΗΡΑ



Σύζυγος του Δία.
Βασίλισσα θεών και ανθρώπων.
Προστάτιδα του **γάμου** και της
συζυγικής πίστης. Σύμβολά της,
το **παγώνι**, η **ροδιά**, το
σκήπτρο και το **διάδημα**
(στέμμα).



ΑΘΗΝΑ



Κόρη του Δία και της Μήτιδος.
Θεά της σοφίας, των
τεχνών και του σώφρονος
πολέμου.

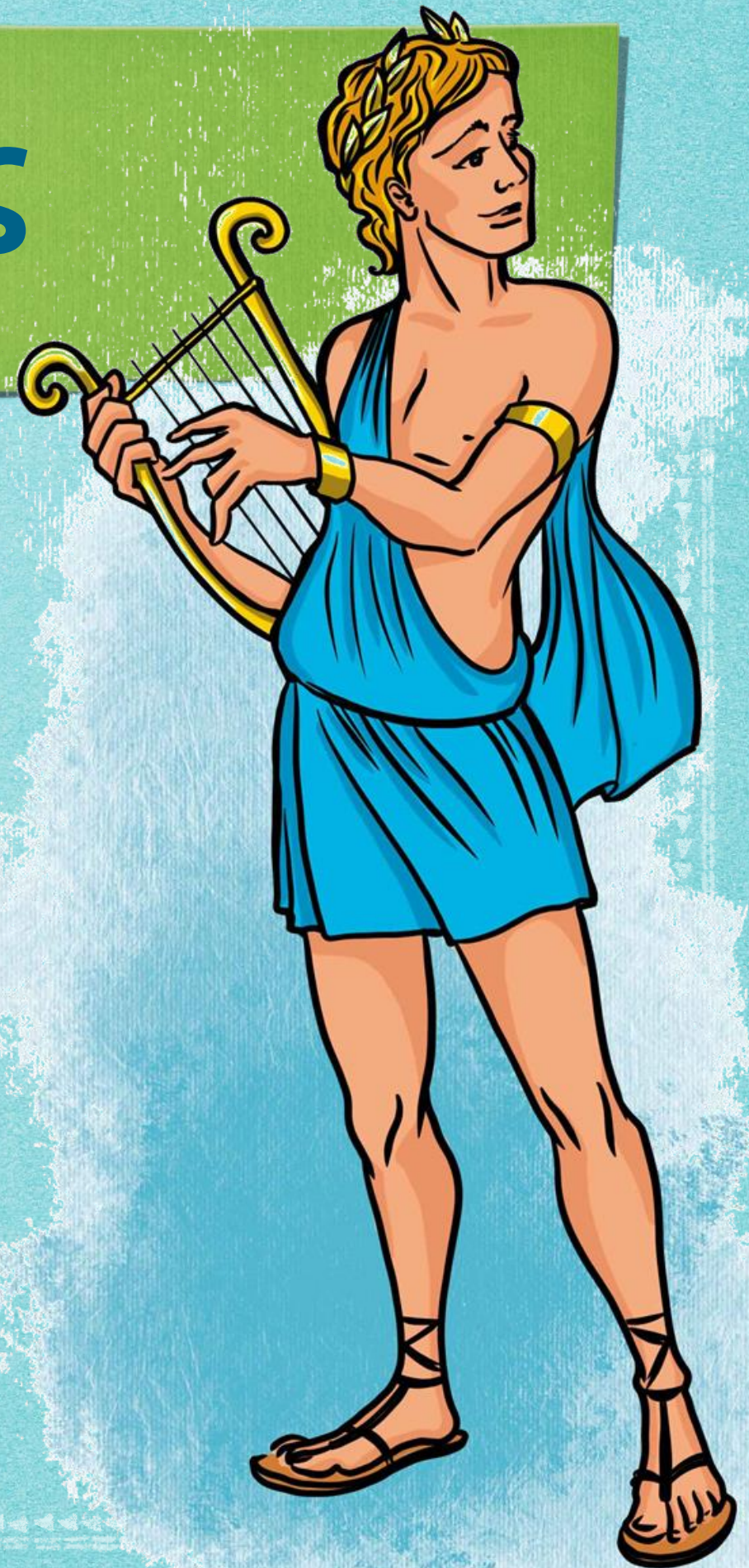
Αγαπημένη κόρη του Δία.
Σύμβολά της η ελιά,
η κουκουβάγια και η
περικεφαλαία.

Απόλλωνας

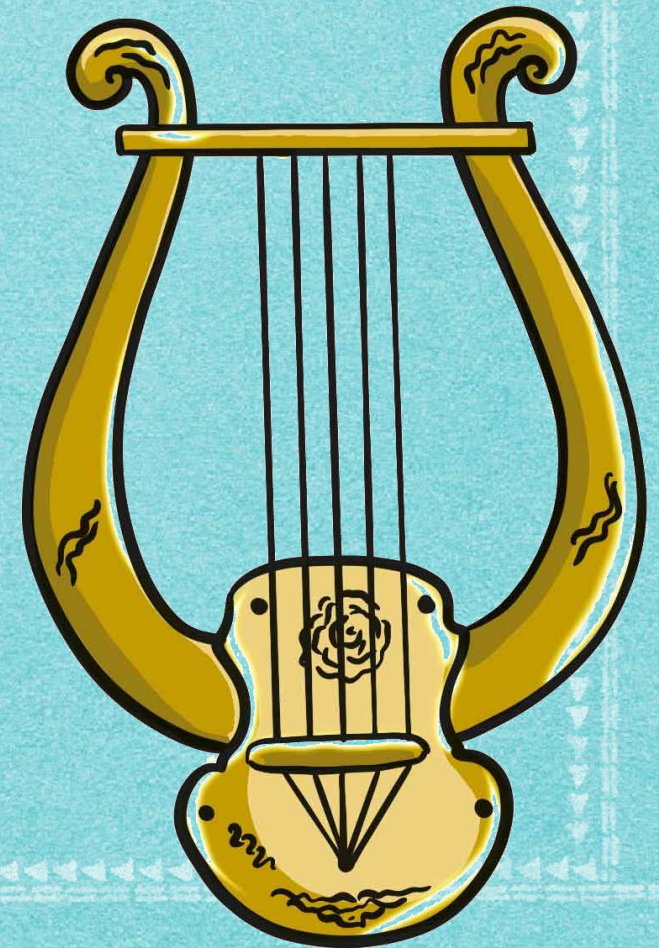
Γιος του Δία και της θεότητας Λητούς. Δίδυμος αδερφός της θεάς Άρτεμις.

Θεός της μουσικής, του ήλιου και της μαντικής τέχνης.

Το μαντείο των Δελφών ήταν αφιερωμένο σ' αυτόν.

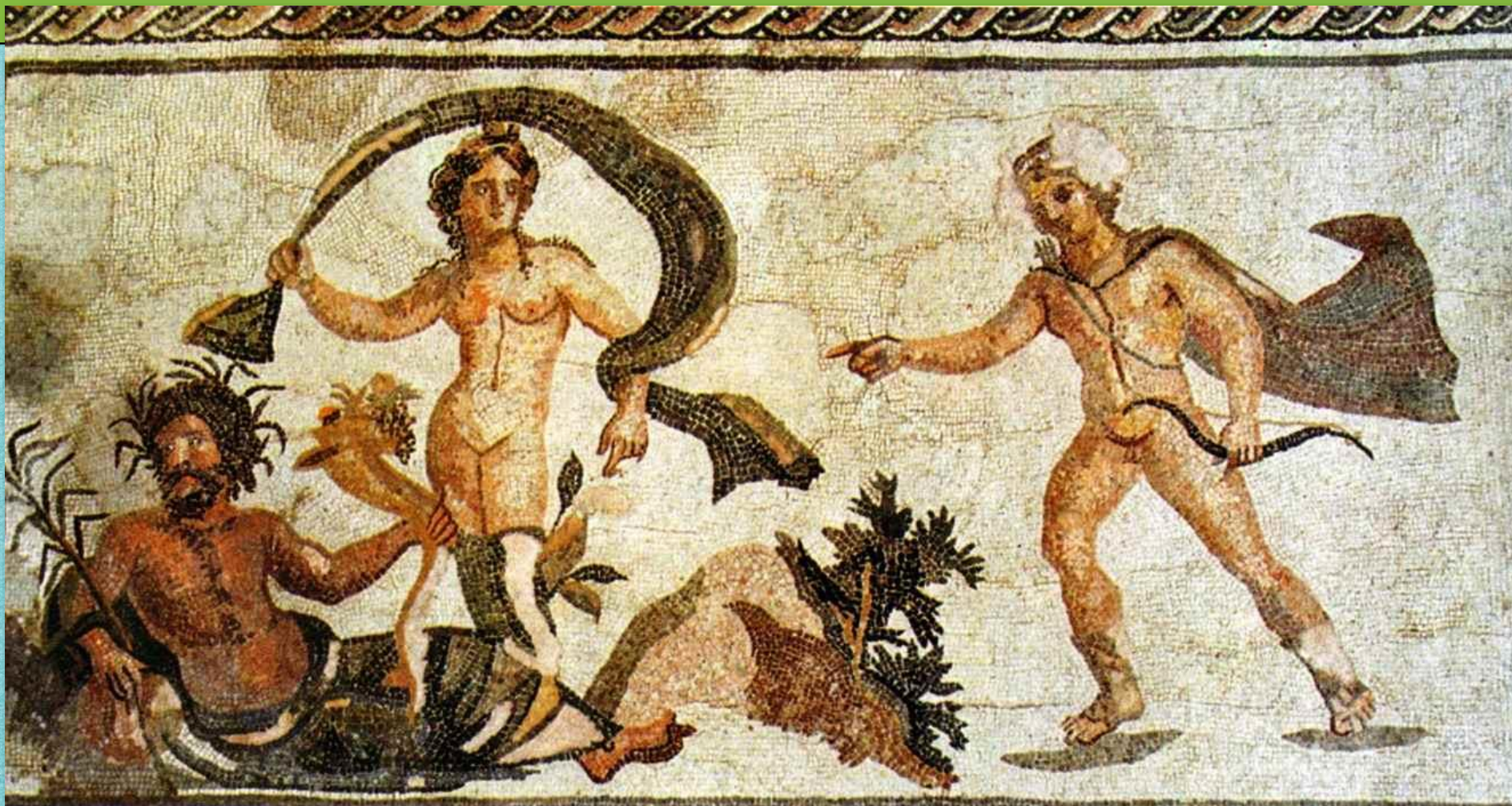


Σύμβολά του, το κριάρι, το δάφνινο στεφάνι και η λύρα.



Ο μύθος του Απόλλωνα και της Δάφνης

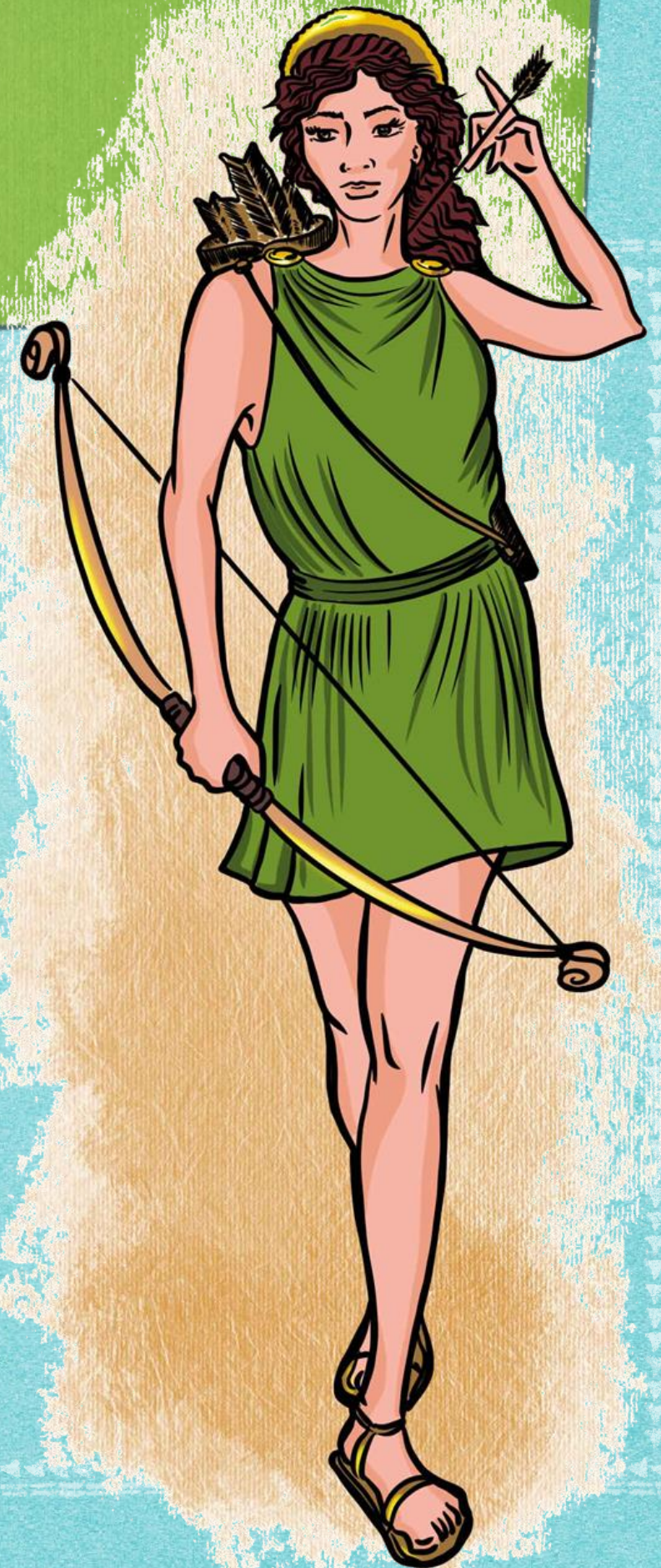
Ο Απόλλωνας ερωτεύτηκε τη νύμφη Δάφνη, αφού τον σημάδεψε ο μικρός θεός Έρωτας με το βέλος του. Η Δάφνη, όμως δεν αγάπησε τον Απόλλωνα. Ήθελε να ζει ελεύθερη δίπλα σε πηγές και ρυάκια. Επειδή, όμως ο Απόλλωνας την κυνηγούσε, η Δάφνη παρακάλεσε τον πατέρα της, τον ποτάμιο θεό Πηνειό, να τη βοηθήσει. Αυτός τη μεταμόρφωσε σε δέντρο και από τότε έγινε το αγαπημένο φυτό του θεού Απόλλωνα, ο οποίος συνήθιζε να στολίζει το κεφάλι του με ένα δάφνινο στεφάνι.



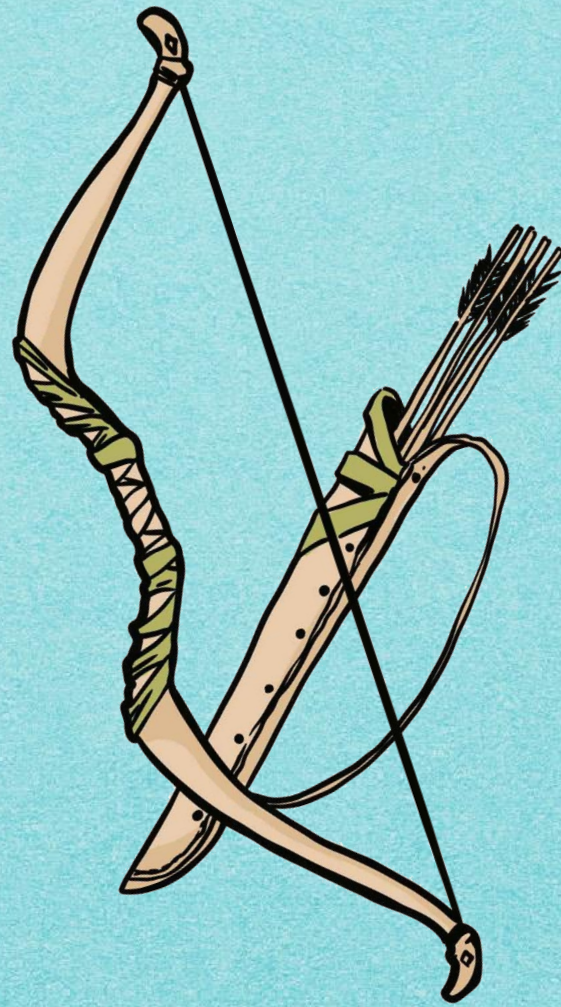
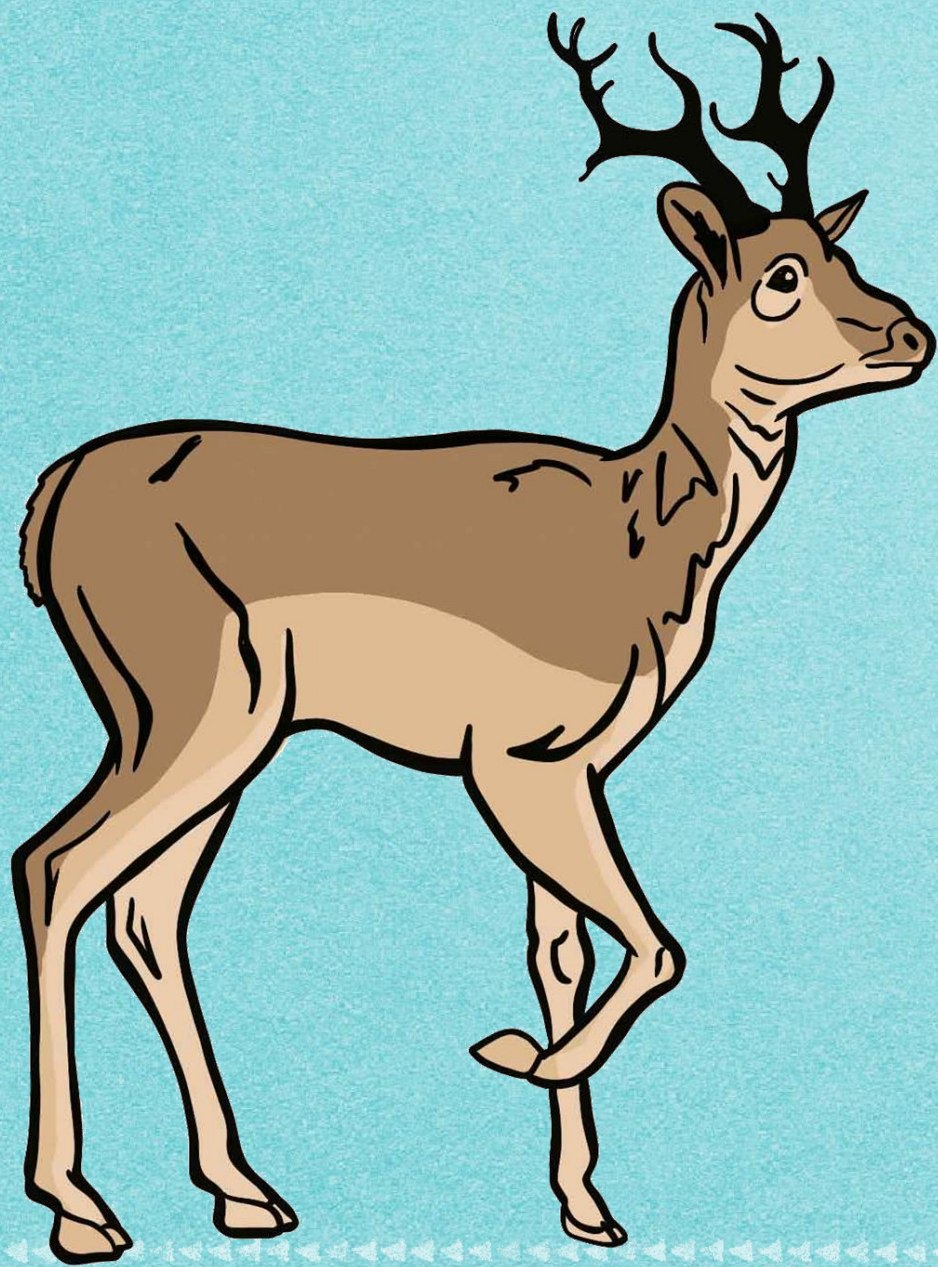
Ψηφιδωτό δάπεδο από την οικία του Διόνυσου στην Πάφο

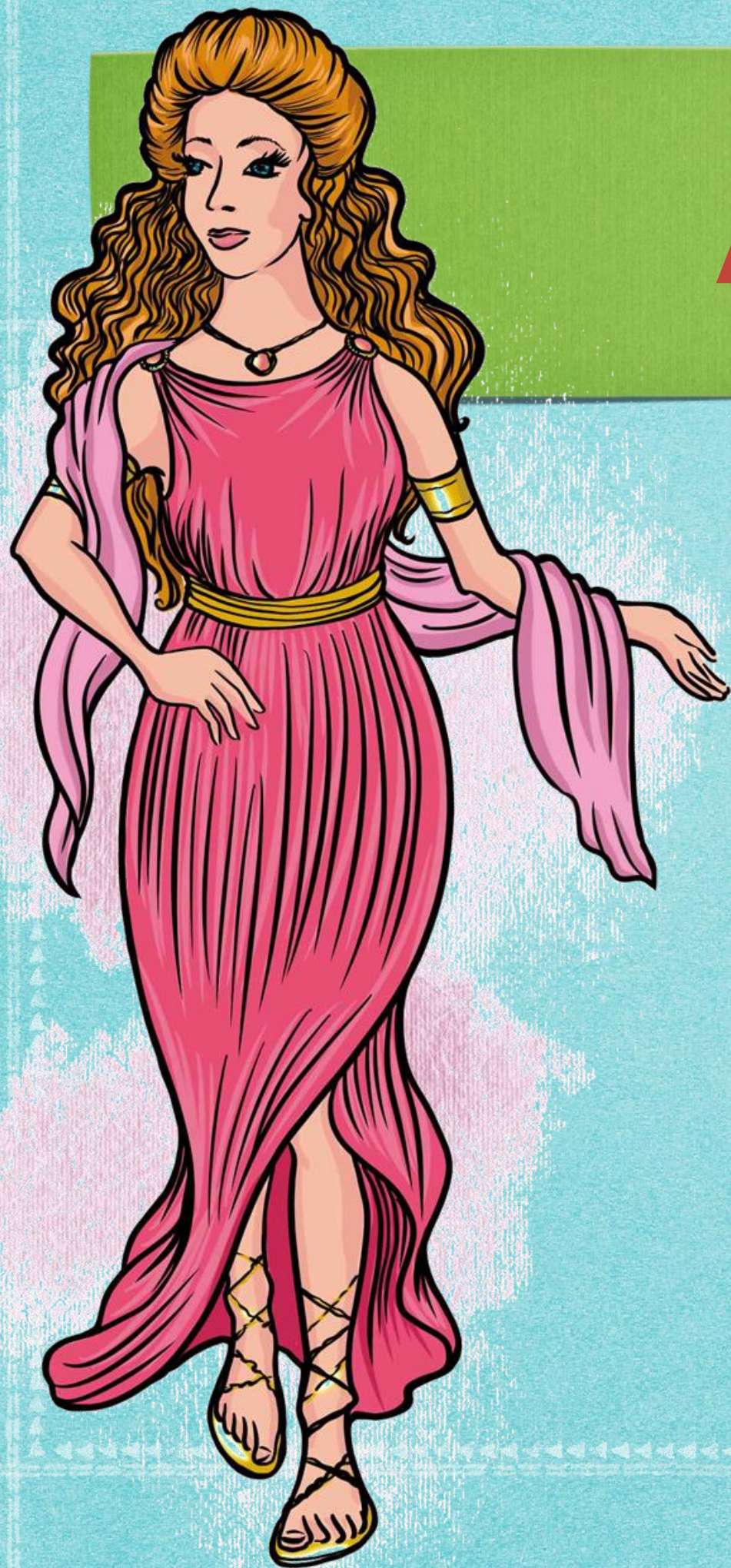
ΑΡΤΕΜΙΣ

Θεά της άγριας φύσης,
του κυνηγιού, των
ζώων και της
γονιμότητας.
Κόρη του Δία και της
θεότητας Λητούς.
Δίδυμη αδερφή του θεού
Απόλλωνα.



Σύμβολά της, η φαρέτρα, το τόξο, το ελάφι
και το κυπαρίσσι.



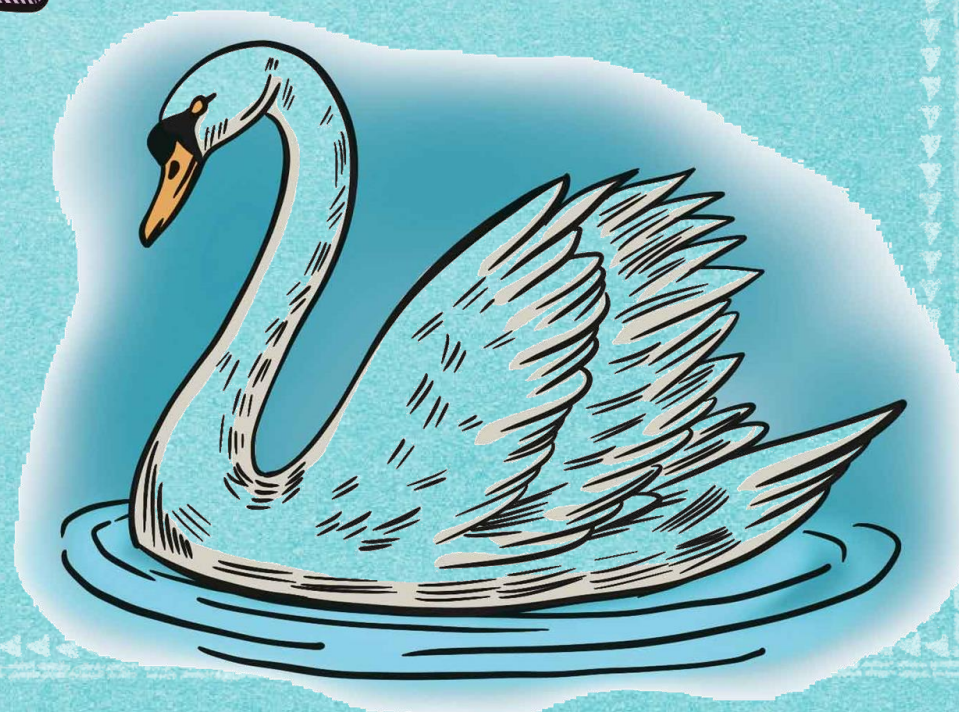
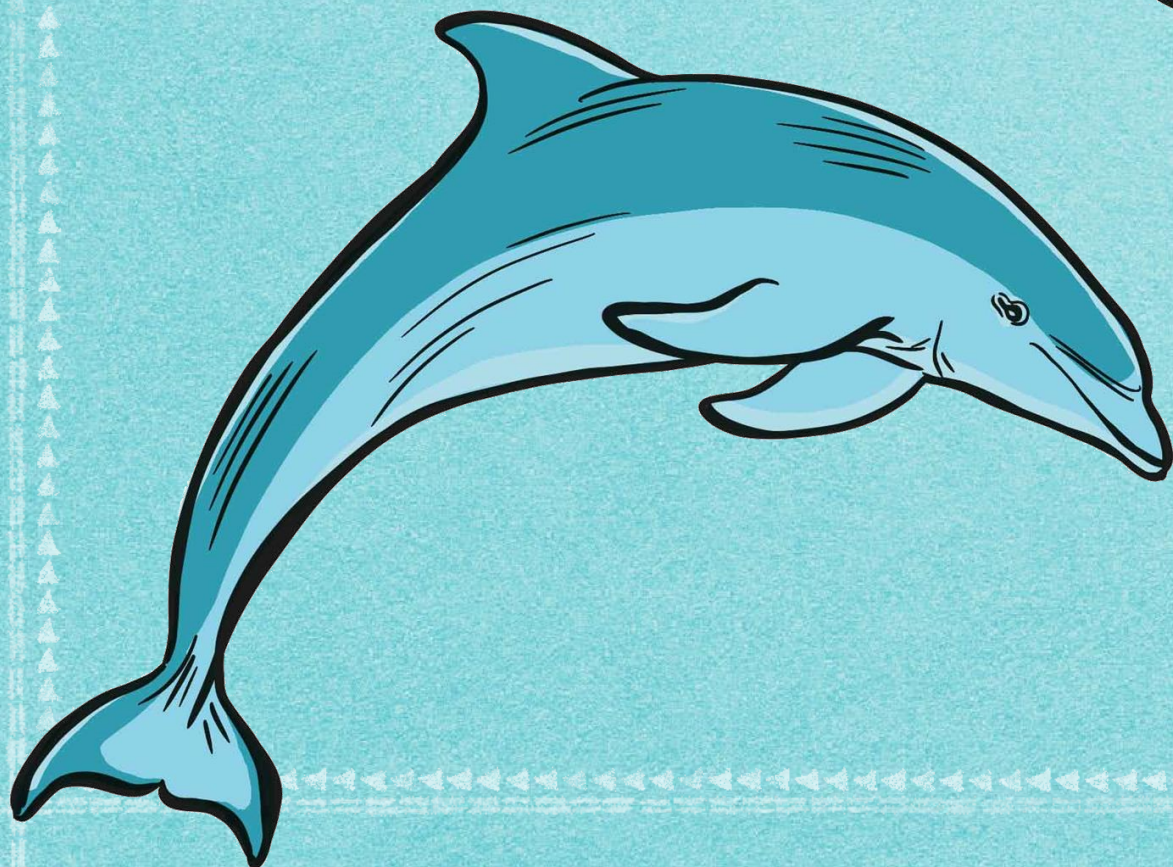
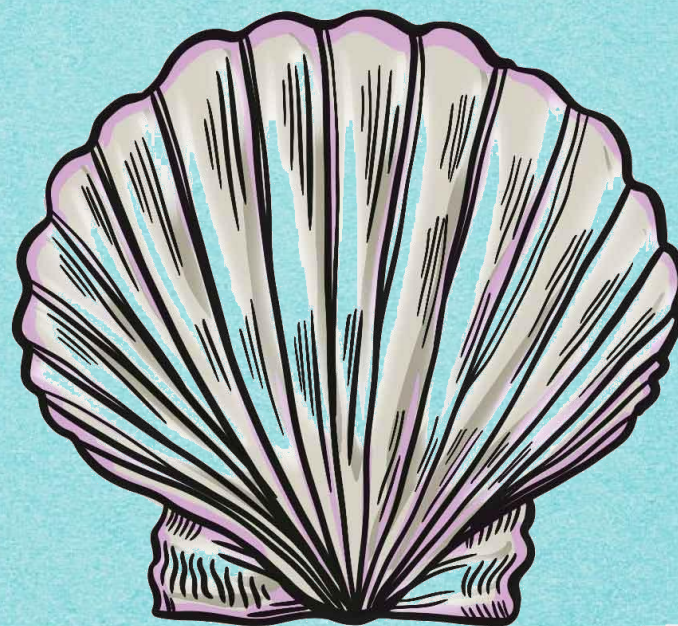


ΑΦΡΟΔΙΤΗ

Θεά της ομορφιάς, του έρωτα και της γονιμότητας. Γεννήθηκε από τον αφρό της θάλασσας. Πάντα την ακολουθούσε ο μικρός γιος της Έρωτας, που με τα βέλη του σημάδευε και *χτυπούσε ανθρώπους και θεούς, με αποτέλεσμα να ερωτεύονται.

*ερωτοχτυπημένος/η

Σύμβολά της, το δελφίνι, το κοχύλι, η
ανεμώνη, το περιστέρι και ο κύκνος.



ΕΡΜΗΣ

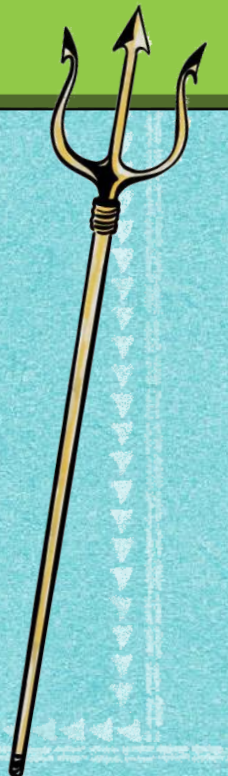
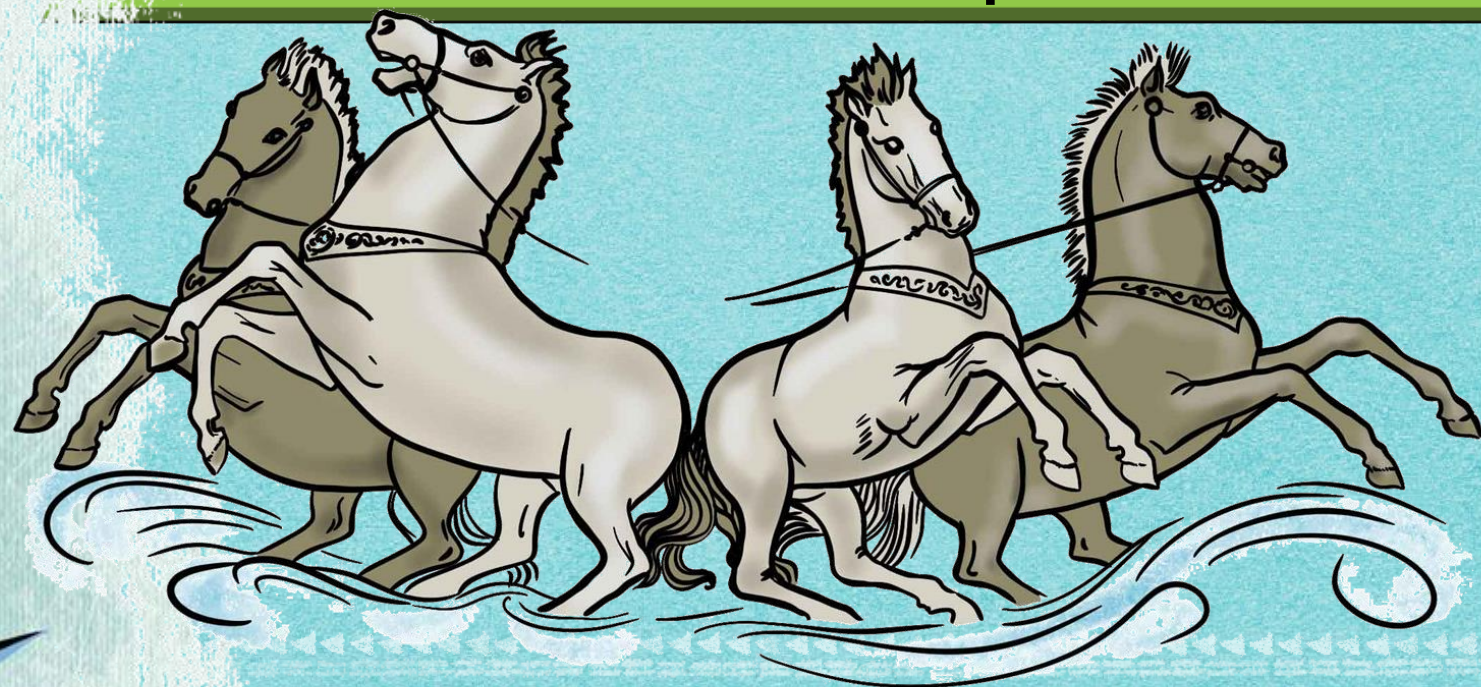


Αγγελιοφόρος των θεών, κήρυκας και ψυχοπομπός, προστάτης του **εμπορίου**, των ταξιδιωτών, αλλά και των ληστών. Ήταν γιος του θεού Δία και της Μαίας. Σύμβολά του το κηρύκειο και τα φτερωτά σανδάλια.

ΠΟΣΕΙΔΩΝΑΣ



Θεός της θάλασσας, των ποταμών, των πηγών, των πόσιμων νερών και γενικά του υγρού στοιχείου. Σύζυγός του ήταν η Αμφιτρίτη, μια από τις πενήντα Νηρηίδες. Σύμβολά του η τρίαινα και τα άλογα.



ΔΗΜΗΤΡΑ

Θεά της γεωργίας, της
χλωρίδας, των
δημητριακών, της
γονιμότητας και
προστάτιδα των
γεωργών. Σύμβολά της τα
στάχυα, το δρεπάνι, η
δάδα.



ΗΦΑΙΣΤΟΣ

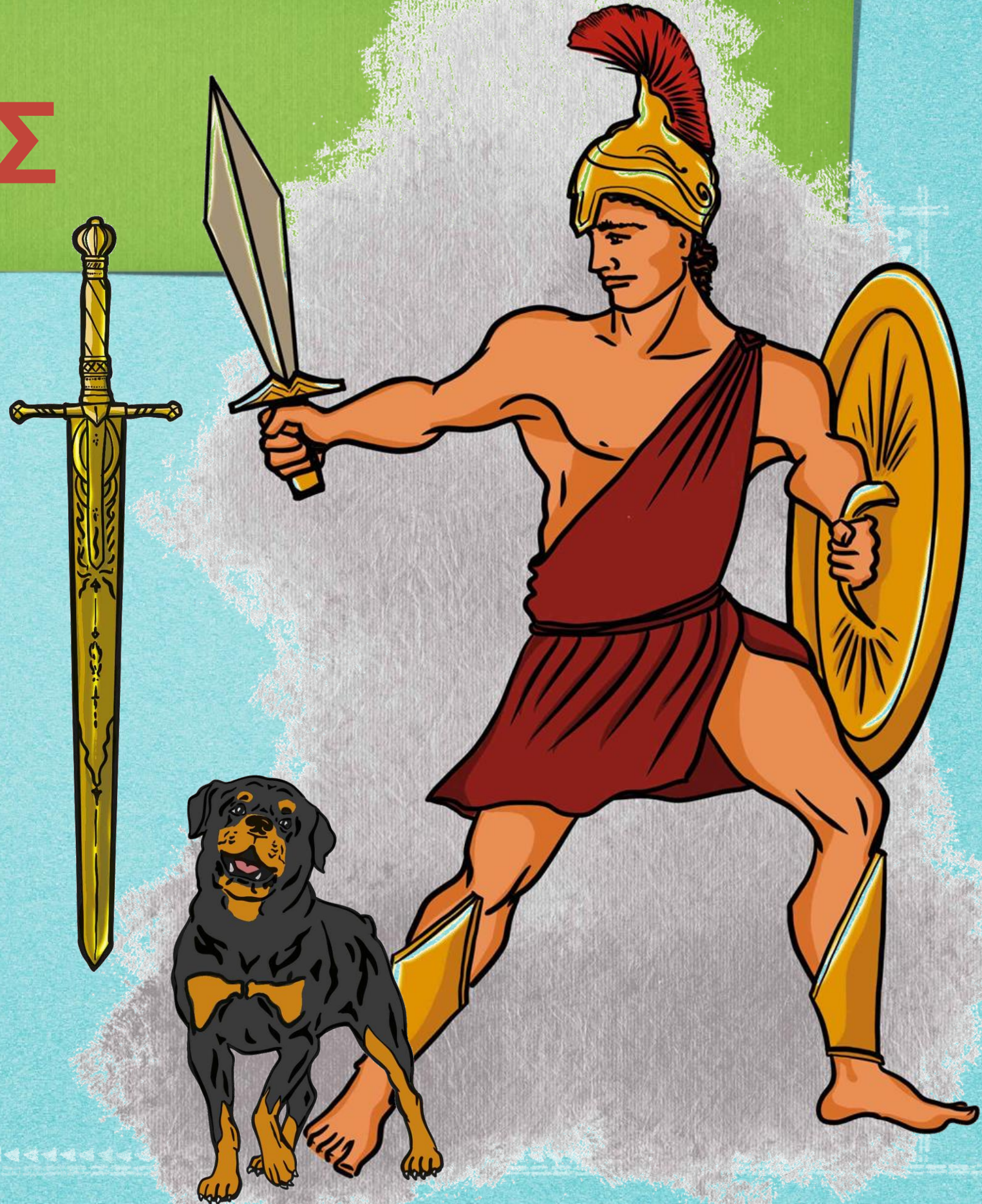
Γιος του Δία και της
Ήρας.
Θεός της φωτιάς,
των ηφαιστειών, της
μεταλλουργίας και
προστάτης των
τεχνιτών. Ήταν
ακόμα ο
κατασκευαστής των
όπλων των θεών.
Σύμβολά του το
σφυρί και η λαβίδα.



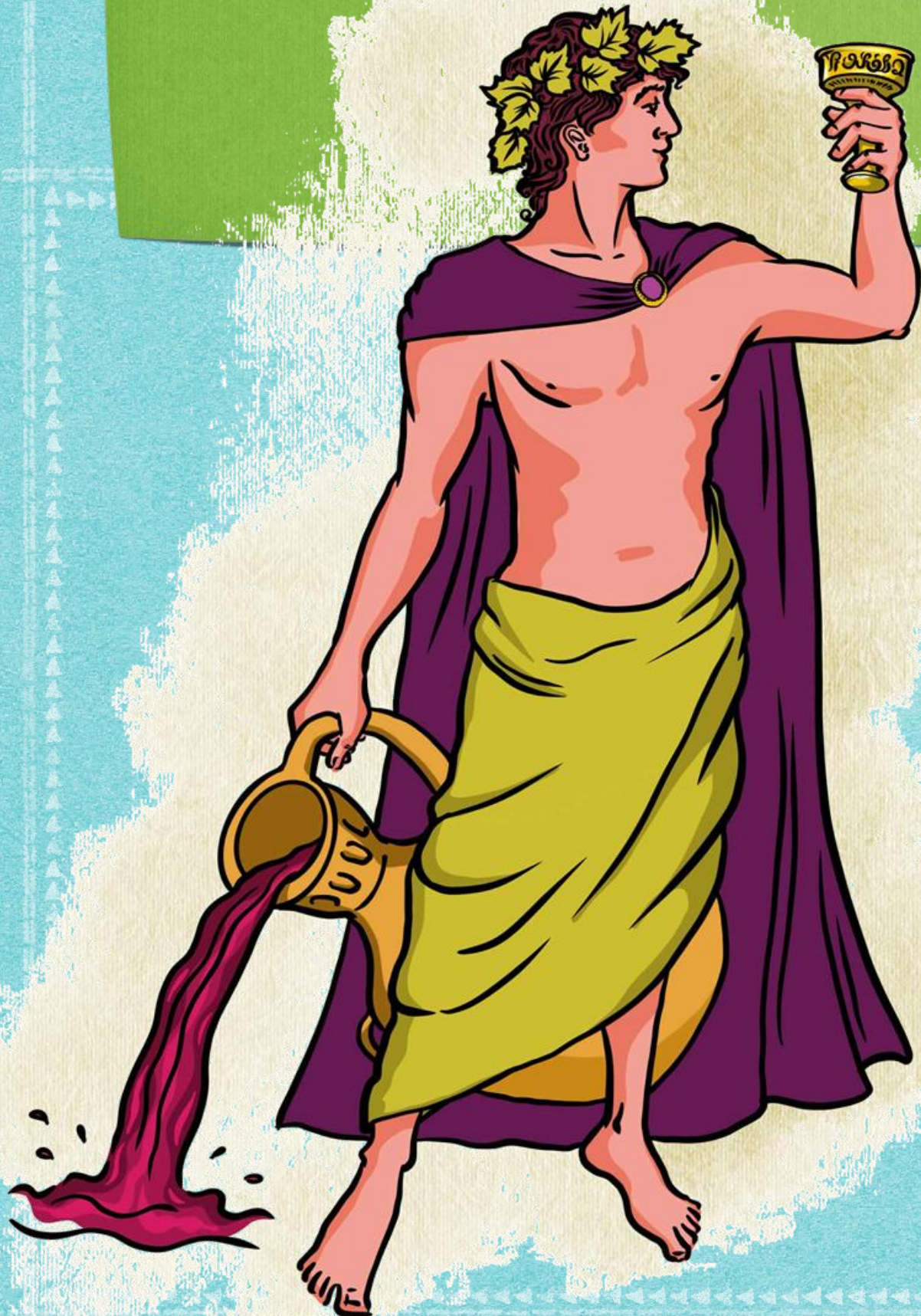


ΑΡΗΣ

Θεός της μάχης και
του πολέμου.
Ήταν γιος του θεού
Δία και της θεάς
Ήρας.
Σύμβολά του
το σπαθί,
η περικεφαλαία και
ο σκύλος.



ΔΙΟΝΥΣΟΣ



Γιος του Δία και της Σεμέλης, θεός του κρασιού, του γλεντιού και του αρχαίου δράματος (θεάτρου). Από τους μικρότερους, αλλά σημαντικούς και πιο αγαπητούς θεούς.

Σύμβολά του το αμπέλι, το κρασί, ο πάνθηρας,
το κύπελλο (ποτήρι) και η μάσκα
του αρχαίου θεάτρου.



Θυμάστε τα ονόματα;
Κάποιες από αυτές τις αρχαίες θεότητες
θα τις γνωρίσετε στο Κυπριακό Μουσείο
Λευκωσίας,
στο εκπαιδευτικό πρόγραμμα
Μουσειακής Αγωγής

«Από μηχανής θεός»
Σας περιμένουμε!



ΣΥΝΤΕΛΕΣΤΕΣ

Έρευνα - Σχεδιασμός - Επιμέλεια - Εφαρμογή:
Χριστιάνα Παπαδοπούλου και Κλειώ Φλουρέντζου
(Σύμβουλοι Μουσειακής Αγωγής)

Εποπτεία: Τερέζα Λαμπριανού, Δήμητρα Μέσσιου,
Παναγιώτα Ρούσου-Μιχαηλίδου
(Επιθεωρήτριες Δημοτικής Εκπαίδευσης)

Επιστημονική σύμβουλος: Ευθυμία Άλφα
(Αρχαιολόγος, Τμήμα Αρχαιοτήτων)

Σχεδιασμός εντύπου και εικονογράφηση: Λυδία Κυπριανού
(Σχεδιάστρια – εικονογράφος)