

ΥΠΟΥΡΓΕΙΟ ΠΑΙΔΕΙΑΣ, ΑΘΛΗΤΙΣΜΟΥ ΚΑΙ ΝΕΟΛΑΙΑΣ  
ΔΙΕΥΘΥΝΣΗ ΜΕΣΗΣ ΤΕΧΝΙΚΗΣ ΚΑΙ ΕΠΑΓΓΕΛΜΑΤΙΚΗΣ ΕΚΠΑΙΔΕΥΣΗΣ  
ΚΑΙ ΚΑΤΑΡΤΙΣΗΣ

ΕΝΙΑΙΑ ΓΡΑΠΤΗ ΑΞΙΟΛΟΓΗΣΗ Β' ΤΕΤΡΑΜΗΝΟΥ 20 22 - 20 23

Β' ΤΑΞΗΣ ΤΕΣΕΚ

ΣΕΙΡΑ Α'

ΘΕΩΡΗΤΙΚΗ ΚΑΤΕΥΘΥΝΣΗ

ΗΜΕΡΟΜΗΝΙΑ : Δευτέρα, 15 Μαΐου 2023

ΕΞΕΤΑΖΟΜΕΝΟ ΜΑΘΗΜΑ: Φυτοπροστασία -ΤΕΜ1

ΚΩΔΙΚΟΣ ΜΑΘΗΜΑΤΟΣ : thoa201

ΣΥΝΟΛΙΚΗ ΔΙΑΡΚΕΙΑ ΓΡΑΠΤΗΣ ΕΞΕΤΑΣΗΣ: 90' λεπτά

ΤΟ ΕΞΕΤΑΣΤΙΚΟ ΔΟΚΙΜΙΟ ΑΠΟΤΕΛΕΙΤΑΙ ΑΠΟ ΕΞΙ ( 6 ) ΣΕΛΙΔΕΣ.

ΤΑ ΜΕΡΗ ΤΟΥ ΕΞΕΤΑΣΤΙΚΟΥ ΔΟΚΙΜΙΟΥ ΕΙΝΑΙ ΤΡΙΑ (Α', Β' ΚΑΙ Γ').

**ΟΔΗΓΙΕΣ (για τους εξεταζόμενους)**

1. Να απαντήσετε **ΟΛΑ** τα ερωτήματα πάνω στο εξεταστικό δοκίμιο.
2. Να μη γράψετε πουθενά το όνομα σας στο εξεταστικό δοκίμιο εκτός του καθορισμένου χώρου στο χαρτονάκι που σας έχει δοθεί.
3. Να απαντήσετε σε όλα τα θέματα μόνο με πένα χρώματος μπλε ανεξίτηλης μελάνης. Μολύβι επιτρέπεται, μόνο αν το ζητάει η εκφώνηση, και μόνο για σχήματα, πίνακες, διαγράμματα κλπ.
4. Απαγορεύεται η χρήση διορθωτικού υγρού και διορθωτικής ταινίας.

**ΣΑΣ ΕΥΧΟΜΑΣΤΕ ΚΑΛΗ ΕΠΙΤΥΧΙΑ**

**ΟΔΗΓΙΕΣ (για την επιτροπή εξετάσεων τετραμήνων)**

1. Το εξεταστικό δοκίμιο να εκτυπωθεί μόνο στην μία όψη.

**ΤΟ ΕΞΕΤΑΣΤΙΚΟ ΔΟΚΙΜΙΟ ΝΑ ΕΚΤΥΠΩΘΕΙ: ΜΑΥΡΟΑΣΠΡΟ**

**ΜΕΡΟΣ Α΄: Αποτελείται από οκτώ (8) ερωτήσεις.**

**Κάθε ορθή απάντηση βαθμολογείται με πέντε (5) μονάδες.**

Για τις ερωτήσεις 1 - 2 να επιλέξετε Σωστό ή Λάθος βάζοντας  $\surd$  στο αντίστοιχο τετράγωνο.

1. Οι τετράνυχτοι συνήθως ευνοούνται από υγρό και ψυχρό καιρό.

Σωστό	Λάθος

2. Ξυλοφάγα ονομάζονται τα έντομα που οι προνύμφες τους σκάβουν στοές στον κορμό και τα κλαδιά των δέντρων με αποτέλεσμα αυτά να ξεραίνονται.

Σωστό	Λάθος

Για τις ερωτήσεις 3 - 4 να επιλέξετε την ορθή απάντηση.

3. Τα χηληκέρατα είναι όργανα των:

- α) εντόμων
- β) τετρανύχτων
- γ) ποντικών
- δ) σαλιγκαριών.

4. Τα σαλιγκάρια:

- α) αναπτύσσονται ταχύτατα με ξηρό καιρό
- β) έχουν το θηλυκό και το αρσενικό γεννητικό σύστημα σε διαφορετικά άτομα
- γ) είναι ερμαφρόδιτα
- δ) είναι παμφάγα.

Για τις ερωτήσεις 5 - 8 να δώσετε μία σύντομη απάντηση.

5. Να αναφέρετε τρεις (3) λόγους στους οποίους οφείλεται η ζημιά στο εισόδημα του παραγωγού και στην Εθνική Οικονομία από τη δράση των ζιζανίων στις καλλιέργειες.

.....

.....

.....

.....

.....

.....  
.....  
.....

6. Τι είναι το σπιλέτο στους φυτοπαρασιτικούς νηματώδεις;

.....  
.....  
.....  
.....  
.....  
.....

7. α) Από τι εξαρτάται ο βιολογικός κύκλος των νηματωδών;

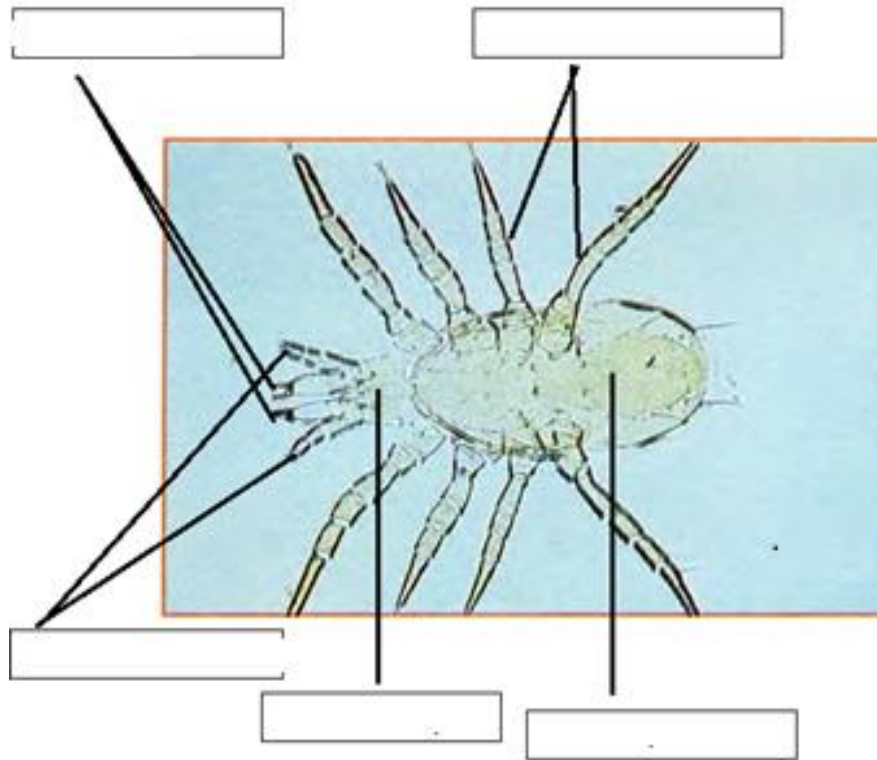
.....  
.....  
.....  
.....  
.....

β) Πόσες μέρες διαρκεί ο βιολογικός κύκλος των νηματωδών;

.....  
.....

8. Να αναγνωρίσετε και να τοποθετήσετε τις παρακάτω λέξεις στο σωστό σημείο του σώματος των ακάρεων:

Χηληκέρατα    Γναθόσωμα    Ιδιόσωμα    Πόδια    Ποδοπροστακτίδες



**ΤΕΛΟΣ Α΄ ΜΕΡΟΥΣ  
ΑΚΟΛΟΥΘΕΙ Β΄ ΜΕΡΟΣ**

**ΜΕΡΟΣ Β΄: Αποτελείται από δυο (2) ερωτήσεις.**

**Κάθε ορθή απάντηση βαθμολογείται με είκοσι (20) μονάδες.**

9. α) Τι είναι ο λήθαργος των ζιζανίων;

.....  
.....  
.....  
.....  
.....

β) Σε τι χρησιμεύει ο λήθαργος των ζιζανίων;

.....  
.....  
.....  
.....  
.....

10. Να αναφέρετε έξι (6) ευνοϊκές επιπτώσεις των ζιζανίων στο οικοσύστημα.

.....  
.....  
.....  
.....  
.....  
.....  
.....  
.....

**ΤΕΛΟΣ Β΄ ΜΕΡΟΥΣ  
ΑΚΟΛΟΥΘΕΙ Γ΄ ΜΕΡΟΣ**

**ΜΕΡΟΣ Γ΄: Αποτελείται από μία (1) ερώτηση.**

**Η ορθή απάντηση βαθμολογείται με είκοσι (20) μονάδες.**

11. Να αναφέρετε και να περιγράψετε τις τρεις (3) κατηγορίες και τις υποκατηγορίες όπου υπάρχουν, στις οποίες ταξινομούνται τα ζιζάνια με βάση τη διάρκεια του βιολογικού τους κύκλου.

.....

.....

.....

.....

.....

.....

.....

.....

.....

.....

.....

.....

.....

.....

.....

.....

.....

.....

.....

.....

.....

.....

**ΤΕΛΟΣ ΕΞΕΤΑΣΤΙΚΟΥ ΔΟΚΙΜΙΟΥ**