

**ΥΠΟΥΡΓΕΙΟ ΠΑΙΔΕΙΑΣ, ΑΘΛΗΤΙΣΜΟΥ ΚΑΙ ΝΕΟΛΑΙΑΣ
ΔΙΕΥΘΥΝΣΗ ΜΕΣΗΣ ΤΕΧΝΙΚΗΣ ΚΑΙ ΕΠΑΓΓΕΛΜΑΤΙΚΗΣ ΕΚΠΑΙΔΕΥΣΗΣ
ΚΑΙ ΚΑΤΑΡΤΙΣΗΣ**

ΕΝΙΑΙΑ ΓΡΑΠΤΗ ΑΞΙΟΛΟΓΗΣΗ Β' ΤΕΤΡΑΜΗΝΟΥ 20 22 - 20 23

Β' ΤΑΞΗΣ ΤΕΣΕΚ

ΣΕΙΡΑ Α'

ΠΡΑΚΤΙΚΗ ΚΑΤΕΥΘΥΝΣΗ

ΗΜΕΡΟΜΗΝΙΑ : Δευτέρα, 22 Μαΐου 2023

ΕΞΕΤΑΖΟΜΕΝΟ ΜΑΘΗΜΑ: Μηχανολογικό Σχέδιο

ΚΩΔΙΚΟΣ ΜΑΘΗΜΑΤΟΣ : momp201

ΛΥΣΕΙΣ

ΜΗΧΑΝΟΛΟΓΙΚΟ ΣΧΕΔΙΟ

ΓΡΑΦΤΗ ΑΞΙΟΛΟΓΗΣΗ Β' ΤΕΤΡΑΜΗΝΟΥ ΣΕΙΡΑ Α' ΚΩΔ. ΜΑΘΗΜΑΤΟΣ: momp201

ΜΕΡΟΣ Α Αποτελείται από έξι (6) ερωτήσεις (40 ΜΟΝΑΔΕΣ)

ΟΔΗΓΙΕΣ:

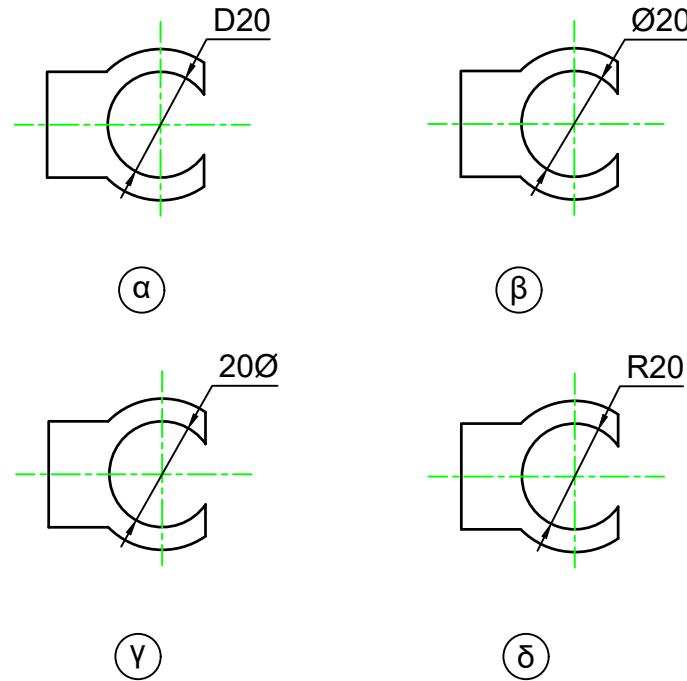
- Να απαντήσετε σε όλες τις ερωτήσεις υποχρεωτικά
- Από τις τέσσερις πιθανές απαντήσεις σε κάθε ερώτηση, μόνο μία είναι η ορθή απάντηση
- Η απάντηση να δοθεί σημειώνοντας Χ, με πένα χρώματος μπλε, στο κατάλληλο τετραγωνάκι του πίνακα απαντήσεων
- Η κάθε ορθή απάντηση για τις ερωτήσεις 1 - 4 βαθμολογείται με 6 μονάδες, ενώ για τις ερωτήσεις 5 και 6 με 8 μονάδες.

ΠΙΝΑΚΑΣ ΑΠΑΝΤΗΣΕΩΝ

Ερωτήσεις	Απαντήσεις			
	α	β	γ	δ
1		X		
2				X
3	X			
4	X			
5			X	
6			X	

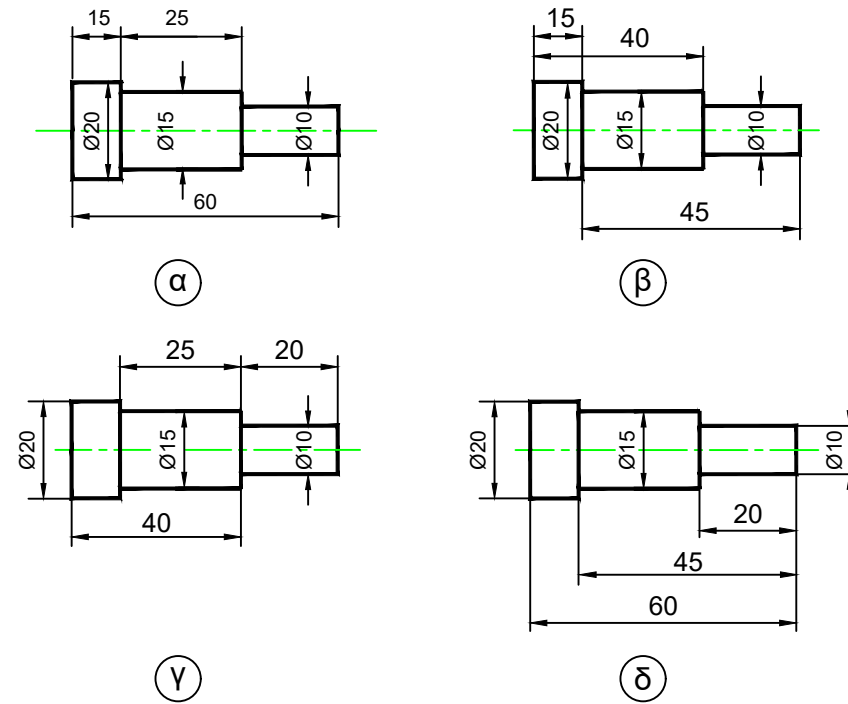
ΕΡΩΤΗΣΗ 1. (6 ΜΟΝΑΔΕΣ)

Να επιλέξετε τον ορθό τρόπο διαστασιολόγησης.



ΕΡΩΤΗΣΗ 2. (6 ΜΟΝΑΔΕΣ)

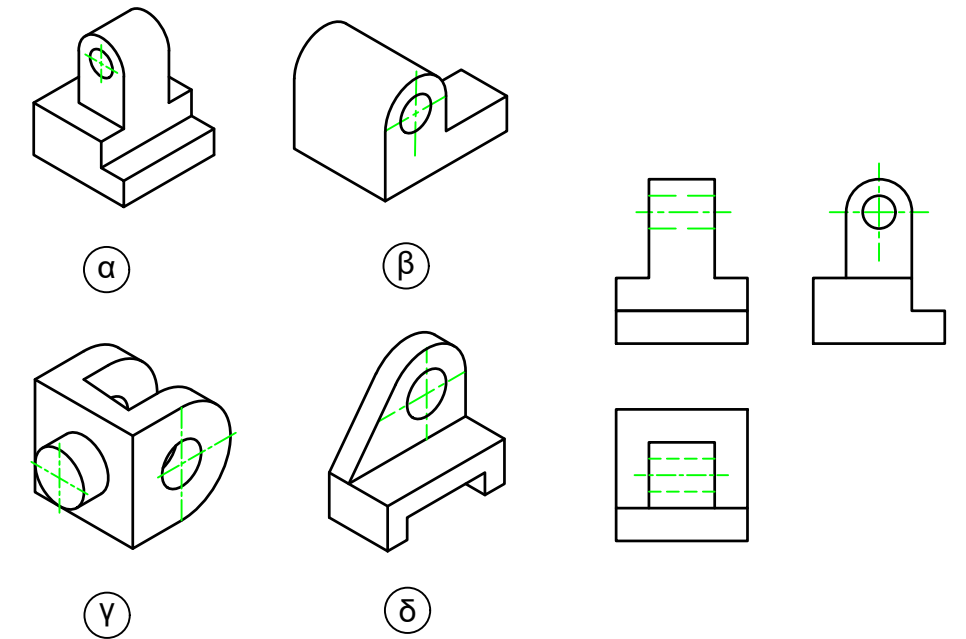
Να επιλέξετε τον ορθό τρόπο διαστασιολόγησης.



ΕΡΩΤΗΣΗ 3.

Δίδεται η ορθογραφική προβολή εξαρτήματος.

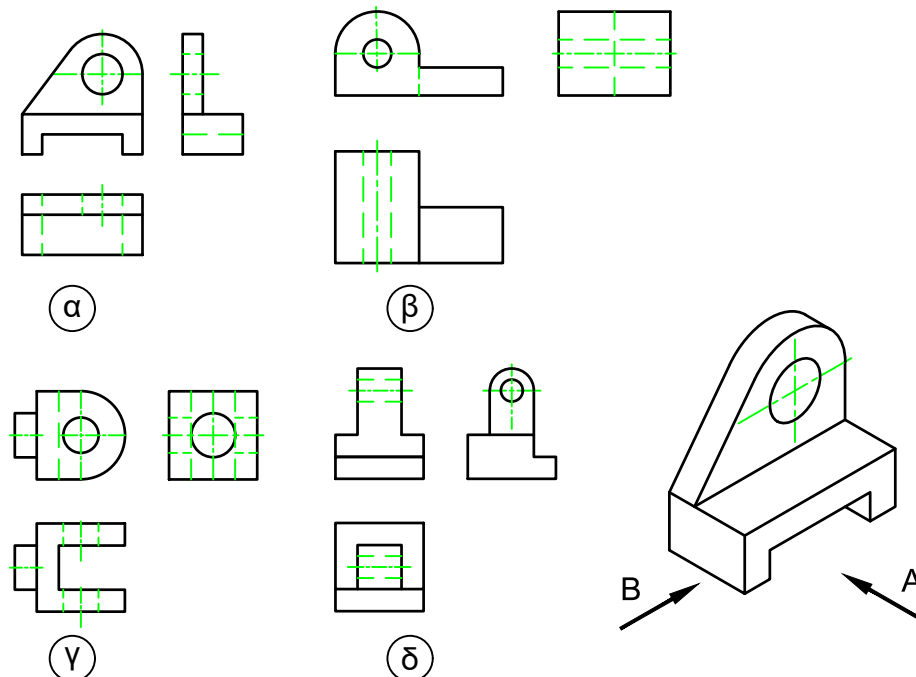
Σε ποιο από τα παρακάτω ισομετρικά σχήματα, φαίνεται σωστά η ορθογραφική προβολή.



ΕΡΩΤΗΣΗ 4.

Δίδεται η ισομετρική προβολή εξαρτήματος.

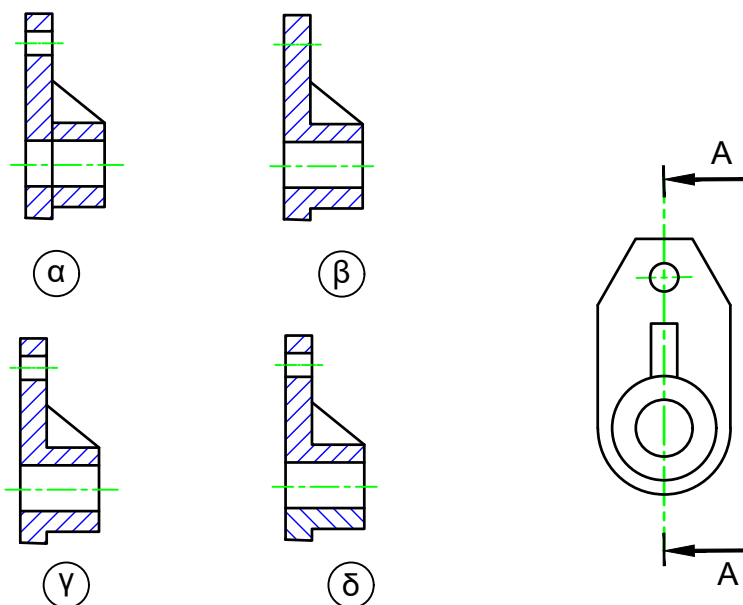
Σε ποια από τις παρακάτω κατόψεις, φαίνεται σωστά η ισομετρική προβολή.



ΕΡΩΤΗΣΗ 5. (8 ΜΟΝΑΔΕΣ)

Δίδεται η πλάγια όψη εξαρτήματος.

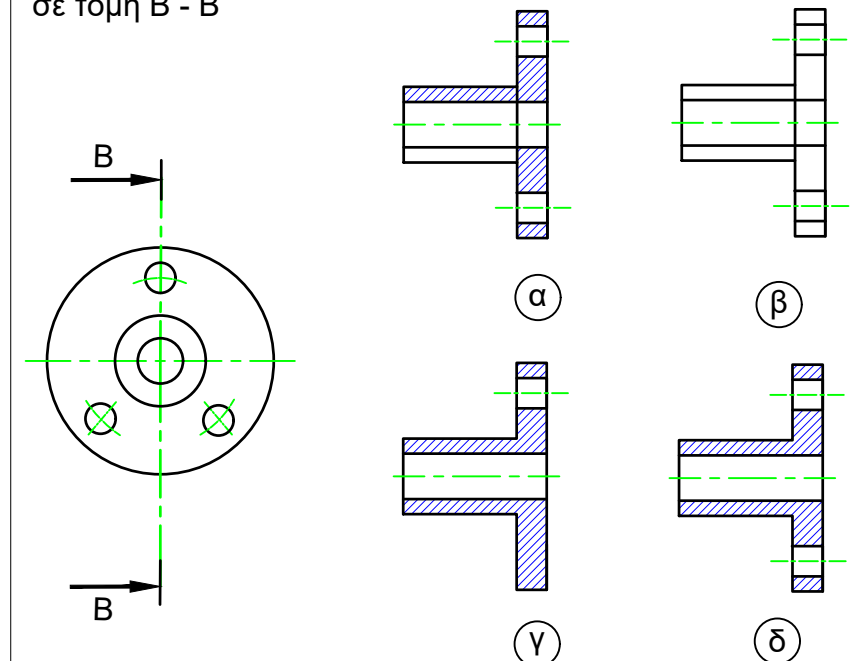
Σε ποιο από τα παρακάτω σχήματα, φαίνεται σωστά η πρόσοψη σε τομή Α - Α



ΕΡΩΤΗΣΗ 6. (8 ΜΟΝΑΔΕΣ)

Δίδεται η πρόσοψη εξαρτήματος.

Σε ποιο από τα παρακάτω σχήματα, φαίνεται σωστά η πλάγια όψη σε τομή Β - Β



ΜΗΧΑΝΟΛΟΓΙΚΟ ΣΧΕΔΙΟ

ΓΡΑΦΗ ΑΞΙΟΛΟΓΗΣΗ Β' ΤΕΤΡΑΜΗΝΟΥ ΣΕΙΡΑ Α' ΚΩΔ. ΜΑΘΗΜΑΤΟΣ: momp201

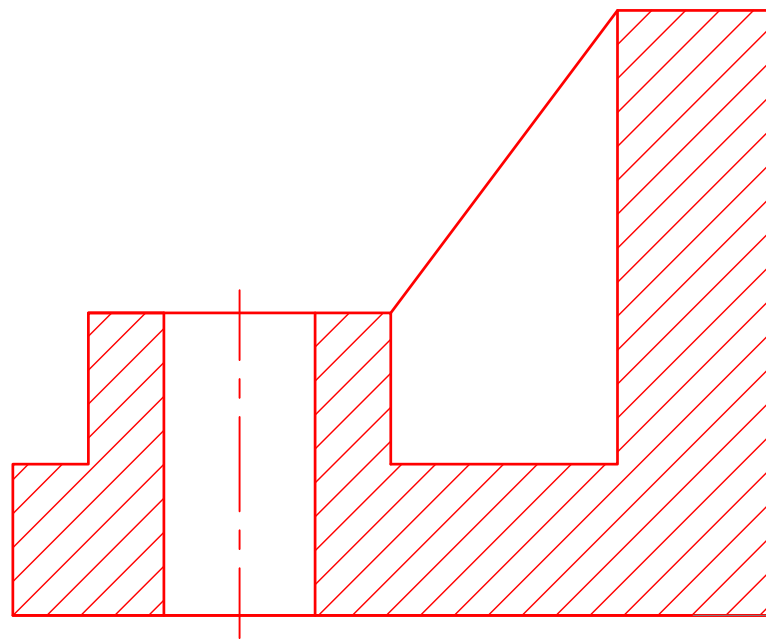
ΜΕΡΟΣ Β Αποτελείται από δύο (2) ερωτήσεις (40 ΜΟΝΑΔΕΣ)

ΕΡΩΤΗΣΗ 7. (20 ΜΟΝΑΔΕΣ)

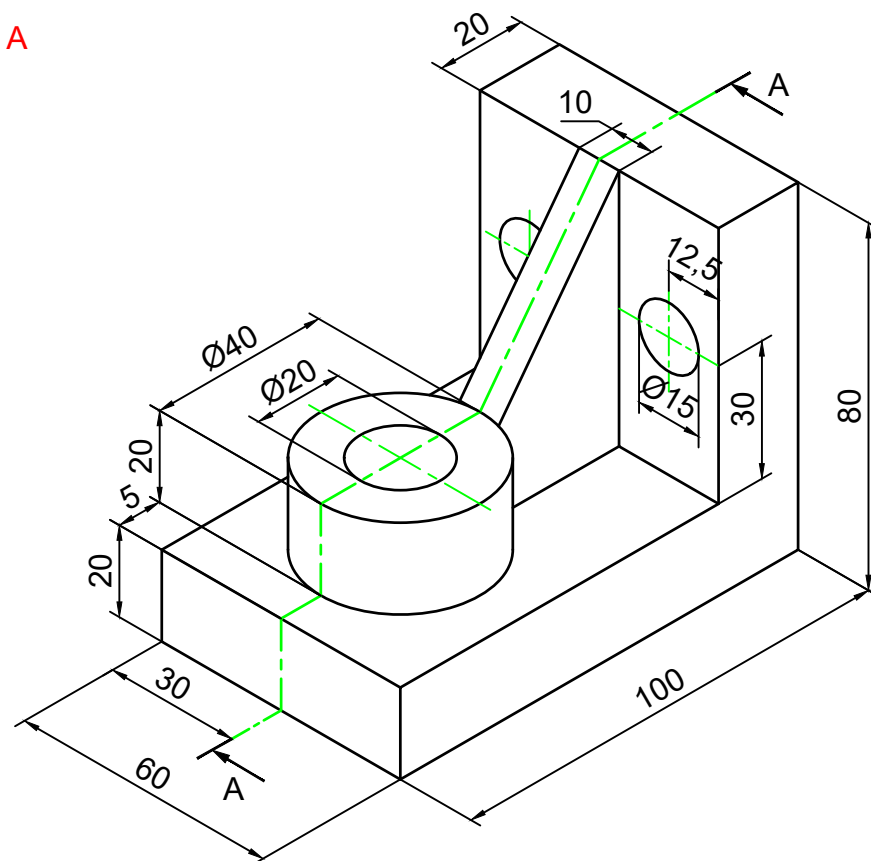
Σας δίνεται η ισομετρική προβολή του πιο κάτω αντικειμένου.

Να σχεδιάσετε σε κλίμακα 1:1 και σε 1^η δίδεδρο γωνία:

α) την πρόσοψη σε τομή A - A (20 μονάδες).



A - A

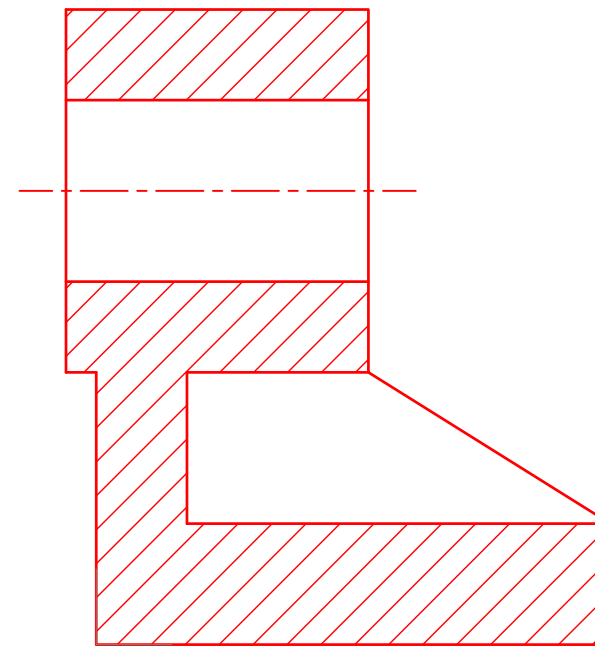


ΕΡΩΤΗΣΗ 8. (20 ΜΟΝΑΔΕΣ)

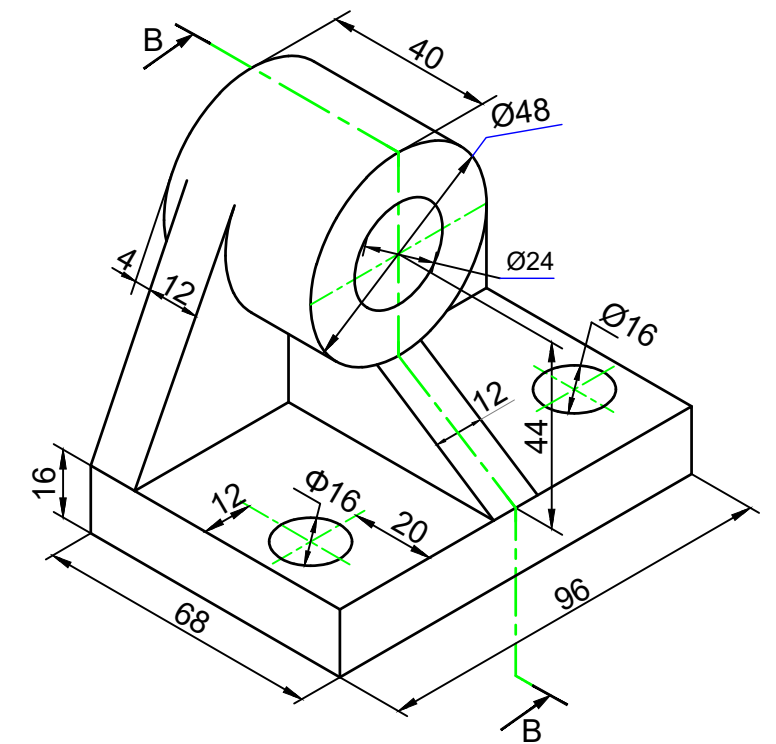
Σας δίνεται η ισομετρική προβολή του πιο κάτω αντικειμένου.

Να σχεδιάσετε σε κλίμακα 1:1 και σε 1^η δίδεδρο γωνία:

α) την πλάγια όψη σε τομή B - B (20 μονάδες).



B - B



ΜΗΧΑΝΟΛΟΓΙΚΟ ΣΧΕΔΙΟ

ΓΡΑΦΗ ΑΞΙΟΛΟΓΗΣΗ Β' ΤΕΤΡΑΜΗΝΟΥ ΣΕΙΡΑ Α' ΚΩΔ. ΜΑΘΗΜΑΤΟΣ: momp201

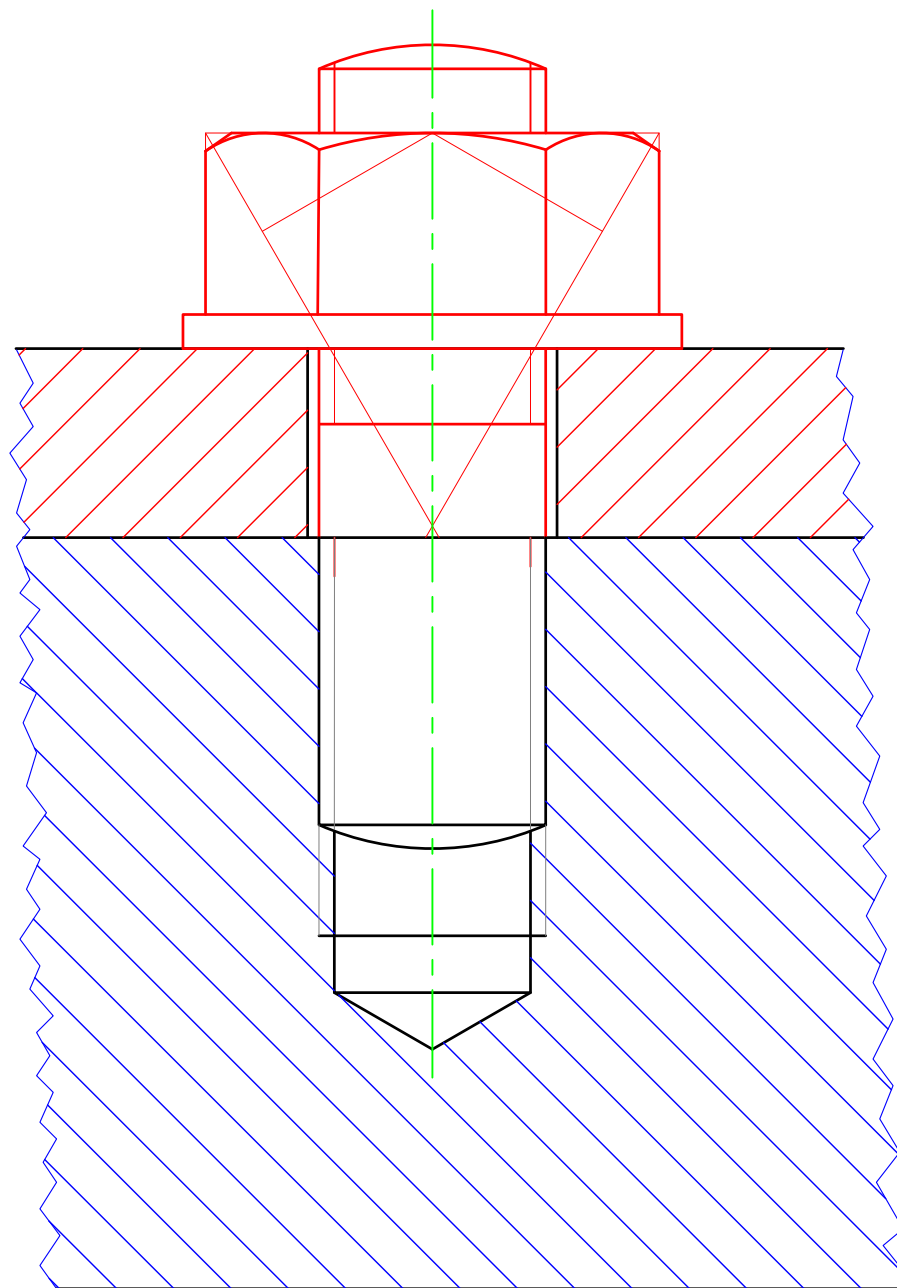
ΜΕΡΟΣ Γ

ΕΡΩΤΗΣΗ 9. (20 ΜΟΝΑΔΕΣ)

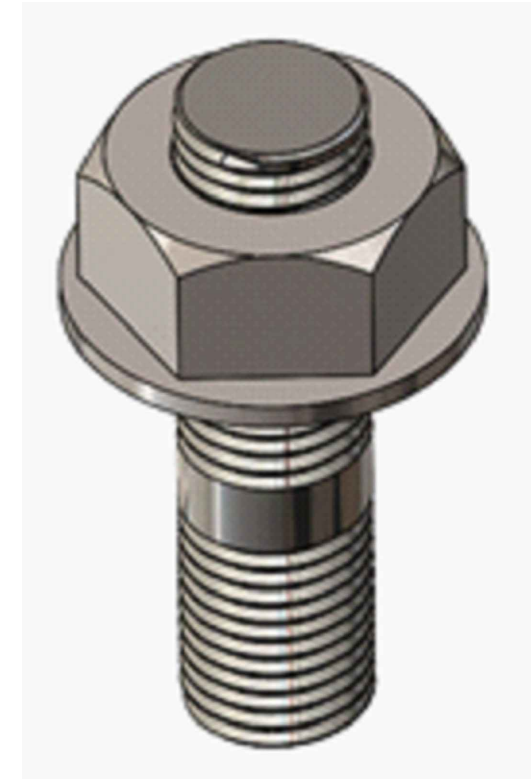
Σας δίνεται κοχλιοσύνδεση αμφικοχλία με εξαγωνικό περικόχλιο M30x4.

Να σχεδιάσετε σε κλίμακα 1:1 το σχέδιο που υπολείπεται για να ολοκληρωθεί η πιο κάτω κοχλιοσύνδεση.

ΣΥΝΔΕΣΗ ΕΞΑΓΩΝΙΚΟΥ ΠΕΡΙΚΟΧΛΙΟΥ ΜΕ ΑΜΦΙΚΟΧΛΙΑ M30x4 ΚΛΙΜΑΚΑ 1:1

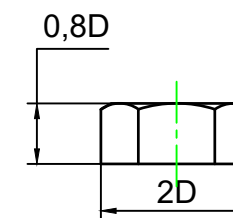


ΧΩΡΙΣ ΚΛΙΜΑΚΑ

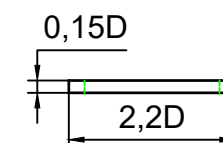


Ύψος περικόχλιου = $0,8D = 0,8 \times 30 \text{ mm} = 24 \text{ mm}$
Διάμετρος ροδέλας = $2,2D = 2,2 \times 30 \text{ mm} = 66 \text{ mm}$
Πάχος ροδέλας = $0,15D = 0,15 \times 30 \text{ mm} = 4,5 \text{ mm}$

ΠΕΡΙΚΟΧΛΙΟ



ΡΟΔΕΛΑ



ΑΜΦΙΚΟΧΛΙΑΣ

