

ΥΠΟΥΡΓΕΙΟ ΠΑΙΔΕΙΑΣ, ΑΘΛΗΤΙΣΜΟΥ ΚΑΙ ΝΕΟΛΑΙΑΣ
ΔΙΕΥΘΥΝΣΗ ΜΕΣΗΣ ΤΕΧΝΙΚΗΣ ΚΑΙ ΕΠΑΓΓΕΛΜΑΤΙΚΗΣ ΕΚΠΑΙΔΕΥΣΗΣ
ΚΑΙ ΚΑΤΑΡΤΙΣΗΣ

ΕΝΙΑΙΑ ΓΡΑΠΤΗ ΑΞΙΟΛΟΓΗΣΗ Β' ΤΕΤΡΑΜΗΝΟΥ 20 22 - 20 23

Β' ΤΑΞΗΣ ΤΕΣΕΚ
ΣΕΙΡΑ Α'

ΠΡΑΚΤΙΚΗ ΚΑΤΕΥΘΥΝΣΗ

ΗΜΕΡΟΜΗΝΙΑ : Δευτέρα, 22 Μαΐου 2023

ΕΞΕΤΑΖΟΜΕΝΟ ΜΑΘΗΜΑ: Σχεδίαση με Ηλεκτρονικό Υπολογιστή

ΚΩΔΙΚΟΣ ΜΑΘΗΜΑΤΟΣ : ds201

ΣΥΝΟΛΙΚΗ ΔΙΑΡΚΕΙΑ ΓΡΑΠΤΗΣ ΕΞΕΤΑΣΗΣ: 90' λεπτά

Το εξεταστικό δοκίμιο αποτελείται από τρεις (3) σελίδες Α4 (οδηγίες και παράρτημα) και τρία (3) φύλλα σχεδίασης Α3 σε ηλεκτρονική μορφή (USB memory stick)

Ο/Η κάθε εξεταζόμενος/η να εφοδιαστεί με τα πιο κάτω:

- Το εξεταστικό δοκίμιο σε έντυπη μορφή και σε **USB memory stick**
- Ένα έντυπο Α4 (χαρτονάκι) στο οποίο να συμπληρώσει τα στοιχεία του/της
- Ένα φάκελο Α4

ΤΑ ΜΕΡΗ ΤΟΥ ΕΞΕΤΑΣΤΙΚΟΥ ΔΟΚΙΜΙΟΥ ΕΙΝΑΙ ΔΥΟ (Α' ΚΑΙ Β').

ΟΔΗΓΙΕΣ (για τους εξεταζόμενους)

1. Να απαντήσετε **ΟΛΑ** τα ερωτήματα σε ηλεκτρονική μορφή.
(USB memory stick)
2. Να μη γράψετε πουθενά το όνομα σας στο ηλεκτρονικό εξεταστικό δοκίμιο εκτός του καθορισμένου χώρου στο χαρτονάκι που σας έχει δοθεί
3. Να χρησιμοποιείτε τα σωστά **LAYERS** σε κάθε άσκηση
4. Με την ολοκλήρωση της εξέτασης, να φυλάξετε (**SAVE**) την εργασία σας στο USB memory stick που σας έχει δοθεί και να το παραδώσετε στον επιτηρητή μαζί με το έντυπο Α4 (χαρτονάκι) και τον φάκελο
5. Δεν επιστρέφεται η έντυπη μορφή του εξεταστικού δοκιμίου.

ΣΑΣ ΕΥΧΟΜΑΣΤΕ ΚΑΛΗ ΕΠΙΤΥΧΙΑ

ΟΔΗΓΙΕΣ (για την επιτροπή εξετάσεων τετραμήνων)

1. Το εξεταστικό δοκίμιο να εκτυπωθεί **ΜΑΥΡΟΑΣΠΡΟ**.
2. Το εξεταστικό δοκίμιο να εκτυπωθεί στη μία όψη.

ΜΕΡΟΣ Α΄ (ΦΥΛΛΟ ΣΧΕΔΙΑΣΗΣ 1): Αποτελείται από δύο (2) ασκήσεις. Οι εκφωνήσεις των ασκήσεων φαίνονται στα ηλεκτρονικά φύλλα σχεδίασης. Η κάθε άσκηση βαθμολογείται με **δεκαπέντε (15) μονάδες. (Σύνολο 30 μονάδες)**

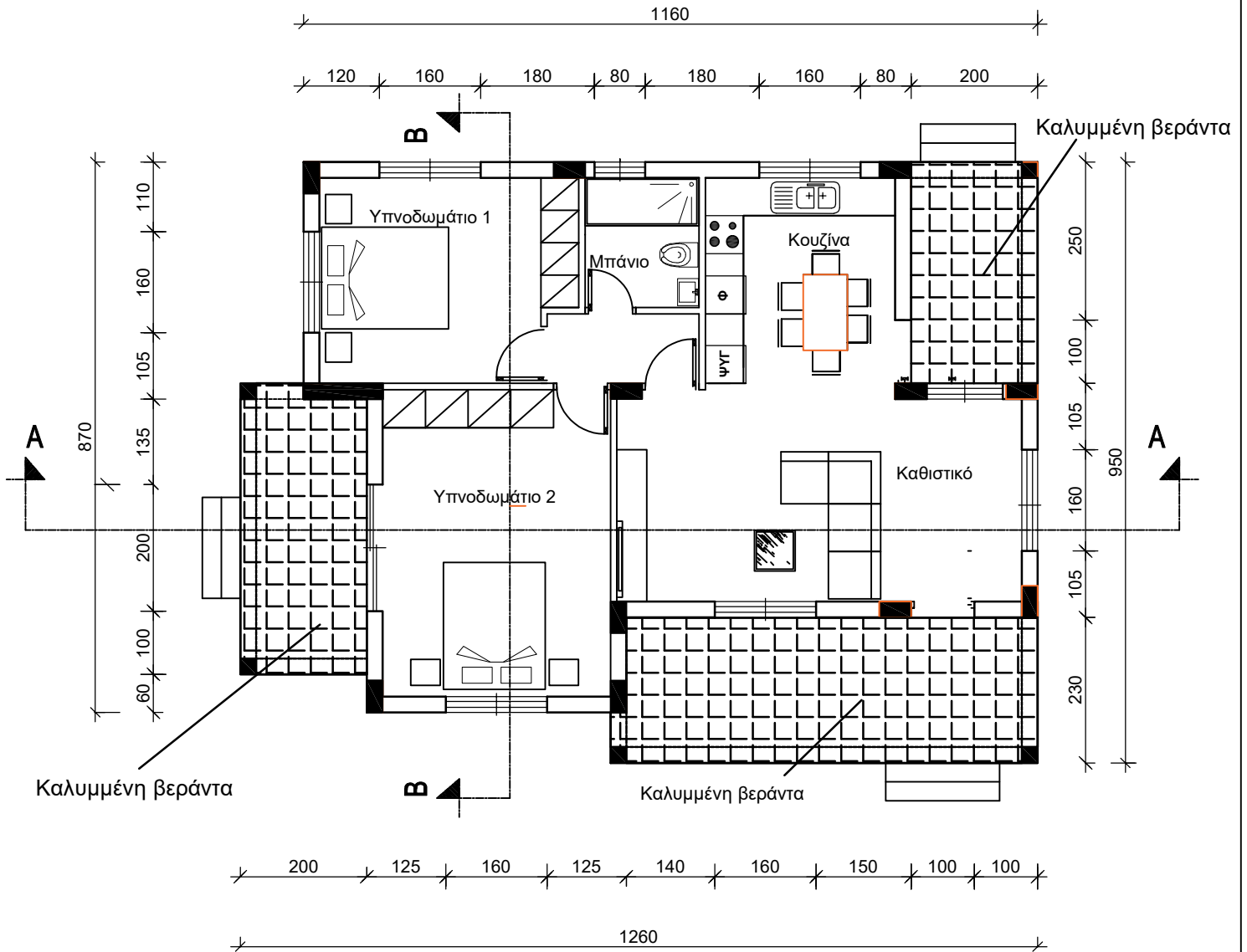
ΜΕΡΟΣ Β΄ (ΦΥΛΛΟ ΣΧΕΔΙΑΣΗΣ 2 + 3): Αποτελείται από δύο (2) ασκήσεις. Οι εκφωνήσεις των ασκήσεων φαίνονται στα ηλεκτρονικά φύλλα σχεδίασης. Η άσκηση 3 βαθμολογείται με **τριάντα (30) μονάδες** και η άσκηση 4 βαθμολογείται με **σαράντα (40) μονάδες. (Σύνολο 70 μονάδες)**

Σημειώσεις:

- Όλες οι ασκήσεις να λυθούν ηλεκτρονικά με το πρόγραμμα AutoCAD, στο ηλεκτρονικό αρχείο που σας δίνεται στο USB memory stick.
- Οι εκφωνήσεις όλων των ασκήσεων φαίνονται στα ηλεκτρονικά φύλλα σχεδίασης.
- Στο παράρτημα όπου δεν δίνονται οι διαστάσεις να μετρούνται με το κλιμακόμετρο.

ΤΕΛΟΣ ΕΞΕΤΑΣΤΙΚΟΥ ΔΟΚΙΜΙΟΥ

ΠΑΡΑΡΤΗΜΑ



ΚΑΤΟΨΗ ΙΣΟΓΕΙΟΥ

ΚΛΙΜΑΚΑ: 1:100