

**ΥΠΟΥΡΓΕΙΟ ΠΑΙΔΕΙΑΣ, ΑΘΛΗΤΙΣΜΟΥ ΚΑΙ ΝΕΟΛΑΙΑΣ
ΔΙΕΥΘΥΝΣΗ ΜΕΣΗΣ ΤΕΧΝΙΚΗΣ ΚΑΙ ΕΠΑΓΓΕΛΜΑΤΙΚΗΣ ΕΚΠΑΙΔΕΥΣΗΣ
ΚΑΙ ΚΑΤΑΡΤΙΣΗΣ**

ΕΝΙΑΙΑ ΓΡΑΠΤΗ ΑΞΙΟΛΟΓΗΣΗ Α' ΤΕΤΡΑΜΗΝΟΥ 20 22 - 20 23

Β' ΤΑΞΗΣ ΤΕΣΕΚ

ΣΕΙΡΑ Α'

ΠΡΑΚΤΙΚΗ ΚΑΤΕΥΘΥΝΣΗ

ΗΜΕΡΟΜΗΝΙΑ : Τετάρτη, 25 Ιανουαρίου 2023

ΕΞΕΤΑΖΟΜΕΝΟ ΜΑΘΗΜΑ: ΑΡΧΙΤΕΚΤΟΝΙΚΟ ΣΧΕΔΙΟ

ΚΩΔΙΚΟΣ ΜΑΘΗΜΑΤΟΣ : dt202

ΣΥΝΟΛΙΚΗ ΔΙΑΡΚΕΙΑ ΓΡΑΠΤΗΣ ΕΞΕΤΑΣΗΣ: 90' λεπτά

ΤΟ ΕΞΕΤΑΣΤΙΚΟ ΔΟΚΙΜΙΟ ΑΠΟΤΕΛΕΙΤΑΙ ΑΠΟ (5) ΣΕΛΙΔΕΣ.

Δύο (2) σελίδες Α4 και τρία (3) φύλλα σχεδίασης Α3 .

ΟΔΗΓΙΕΣ (για τους εξεταζόμενους)

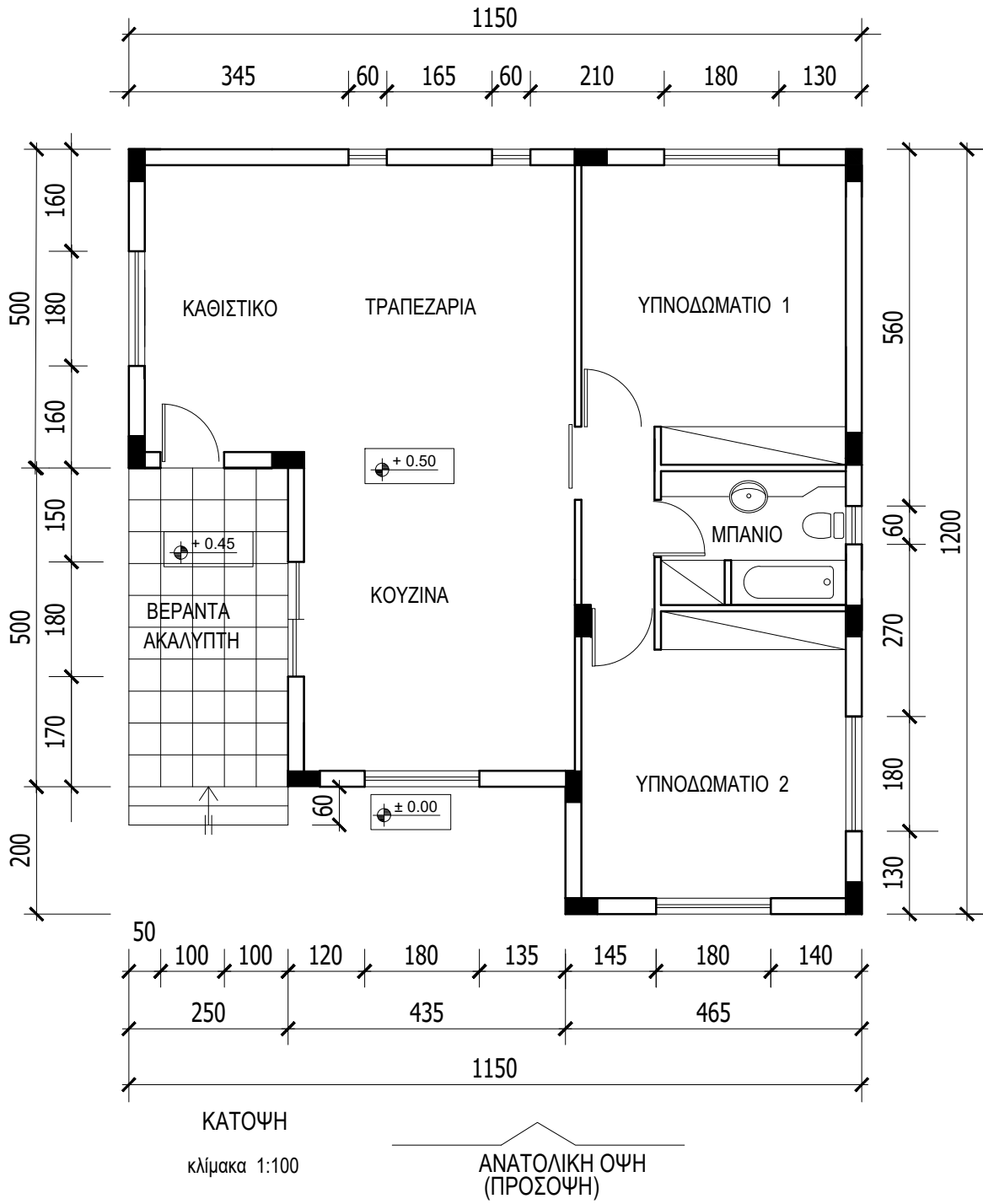
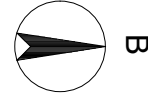
1. **Να λύσετε όλες τις ασκήσεις στα φύλλα σχεδίασης Α3**
2. Το δοκίμιο αποτελείται από δύο μέρη (Α' και Β')
3. Να συμπληρώσετε τα στοιχεία σας **με μελάνι** στο χαρτονάκι
4. Να προσέξετε τη διάταξη των σχεδίων στο κάθε φύλλο σχεδίασης
5. Να προσέξετε τη γραμμογραφία, τα γράμματα, τους αριθμούς και τους συμβολισμούς
6. Να προσέξετε την όλη εμφάνιση και την καθαρότητα των σχεδίων σας
7. Οι βοηθητικές γραμμές να παραμείνουν στα σχέδια
8. Όπου δεν αναφέρονται διαστάσεις, να υπολογιστούν σε συνάρτηση με τις δοσμένες
9. Επιτρέπεται η χρήση μη προγραμματιζόμενης υπολογιστικής μηχανής
10. Επιτρέπεται η χρήση κλιμακόμετρου
11. Δεν επιτρέπεται η χρήση διορθωτικού υλικού και διορθωτικής ταινίας.

ΣΑΣ ΕΥΧΟΜΑΣΤΕ ΚΑΛΗ ΕΠΙΤΥΧΙΑ

ΟΔΗΓΙΕΣ (για την επιτροπή εξετάσεων τετραμήνων)

1. Το εξεταστικό δοκίμιο να εκτυπωθεί σε μία όψη μαυρόασπρο

ΠΑΡΑΡΤΗΜΑ 1



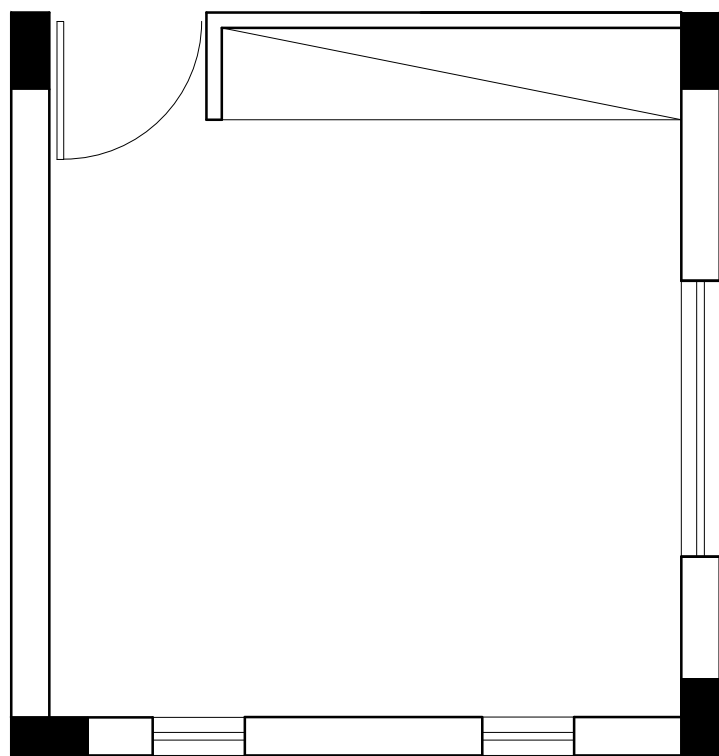
ΑΣΚΗΣΗ 1 (10 μονάδες)

Στο Σχήμα 1 δίνεται η κάτοψη υπνοδωματίου κατοικίας σχεδιασμένη σε κλίμακα 1:50.

Να διαρρυθμίσετε κατά τρόπο λειτουργικό και με βάση τα εργονομικά μεγέθη το χώρο του υπνοδωματίου **σχεδιάζοντας**:

- ένα διπλό κρεβάτι 150X200cm
- δύο κομοδίνα 50X50cm
- ένα έπιπλο τουαλέτας 50X120cm και το κάθισμά του.

Σχήμα 1

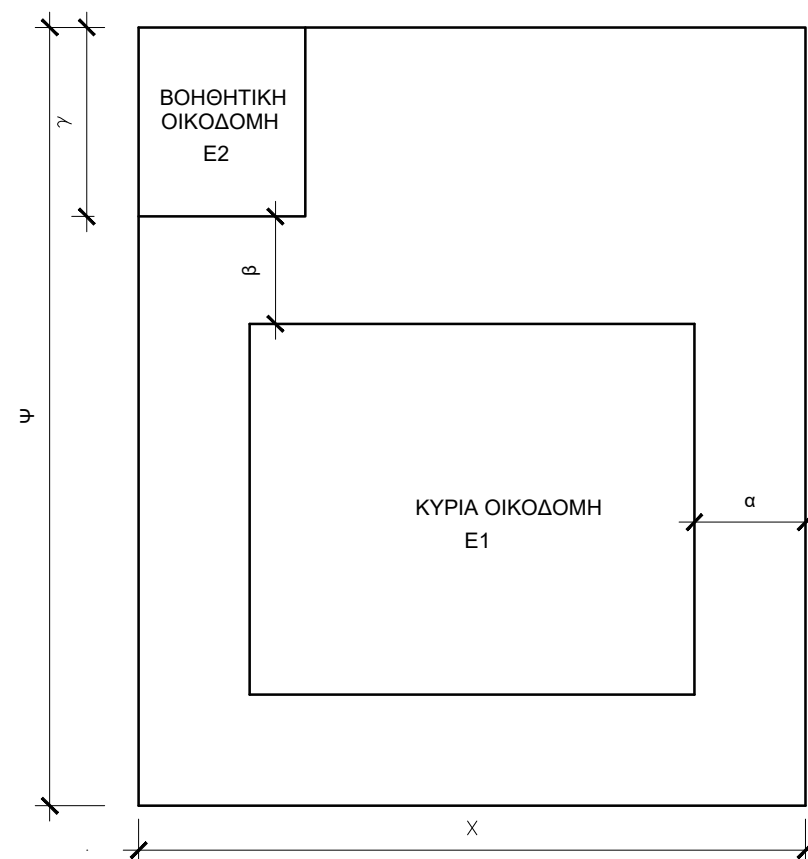
**ΑΣΚΗΣΗ 2** (10 μονάδες)

Δίνεται η κάτοψη οικοπέδου (εκτός κλίμακας)

Στο οικόπεδο έχει ανεγερθεί μία κύρια ισόγειος οικοδομή και μία βοηθητική οικοδομή.

Να απαντήσετε στις πιο κάτω ερωτήσεις:

1. Ελάχιστη απόσταση $\alpha = \dots\dots\dots$ m
2. Ελάχιστη απόσταση $\beta = \dots\dots\dots$ m
3. Μέγιστο μήκος πλευράς $\gamma = \dots\dots\dots$
4. Μέγιστο ποσοστό εμβαδού
βοηθητικής οικοδομής $E2 = \dots\dots\dots$

**ΑΣΚΗΣΗ 3** (10 μονάδες)

Να απαντήσετε τις πιο κάτω ερωτήσεις

1. Οι πάγκοι της κουζίνας έχουν βάθος $\dots\dots\dots$ cm
2. Το πάνω μέρος των παραθύρων λέγεται $\dots\dots\dots$
3. Το ελάχιστο ύψος κατοικήσιμου χώρου είναι $\dots\dots\dots$ m
4. Το βάθος των ερμαριών των υπνοδωματίων είναι $\dots\dots\dots$ cm
5. Να κατονομάσετε δύο βοηθητικούς χώρους της κατοικίας: $\dots\dots\dots, \dots\dots\dots$

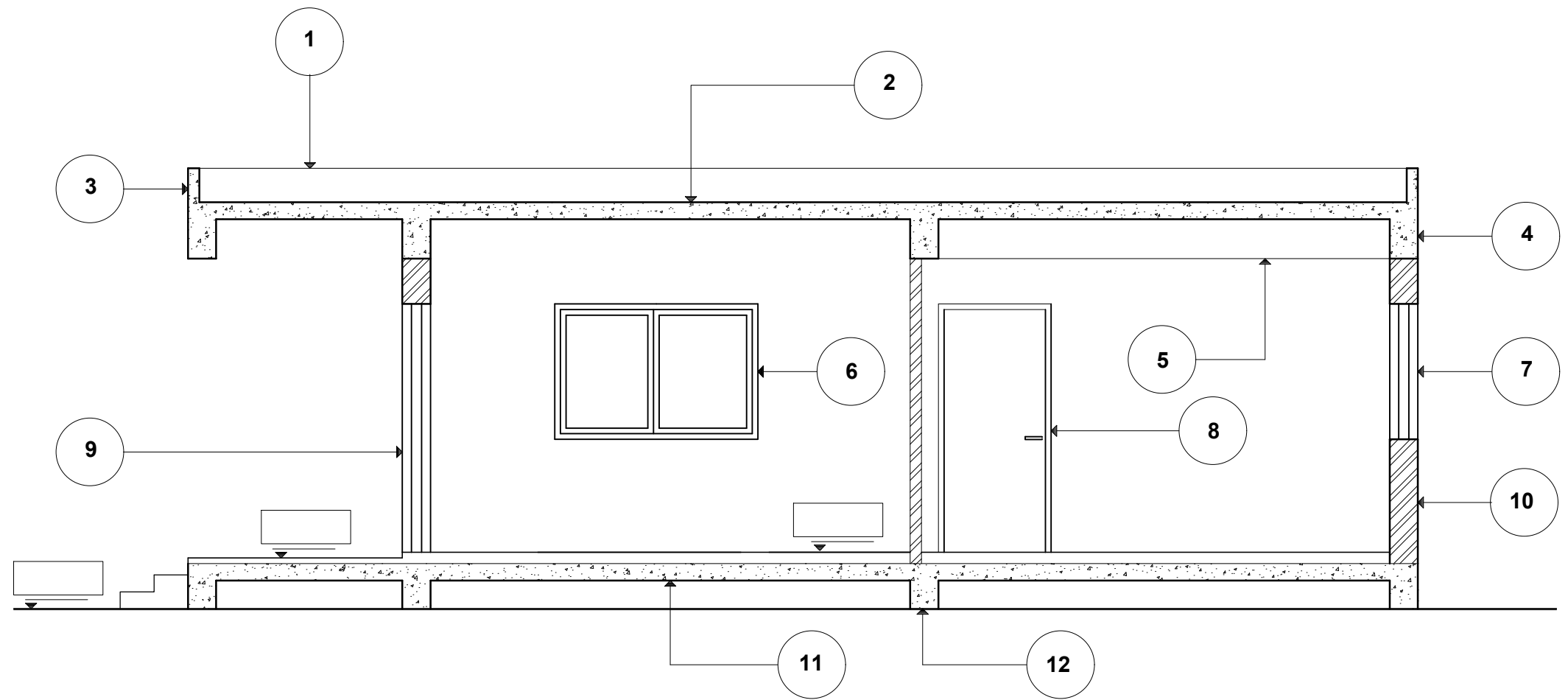
ΑΣΚΗΣΗ 4 (Μονάδες 20)

Στο διπλανό σχήμα δίνεται τυπική τομή κατοικίας σε κλίμακα 1: 50

α) Να αναγράψετε τις ονομάσιες των αριθμημένων στοιχείων που ζητούνται στη τομή

1.
2.
3.
4.
5.
6.
7.
8.
9.
10.
11.
12.

β) Να αναγράψετε το ορθό υψόμετρο (± 000, +0,45, +0,50) στο αντίστοιχο ορθογώνιο πλαίσιο



ΤΥΠΙΚΗ ΤΟΜΗ Α - Α Κλίμακα 1:50

ΑΣΚΗΣΗ 5 (50 μονάδες)

Στο παράρτημα 1, δίνεται η κάτοψη κατοικίας σε κλίμακα 1:100.

1. Να σχεδιάσετε σε κλίμακα **1:50**, την **Πρόσοψη (ανατολική όψη)** της κατοικίας, λαμβάνοντας υπόψη όλες τις πληροφορίες που δίνονται στο τμήμα της τυπικής τομής.
2. Να σχεδιάσετε το γραφικό συμβολισμό ενός δέντρου

Σημειώσεις :

- Οι διαστάσεις δίνονται σε **εκατοστόμετρα (cm)** και τα υψόμετρα σε **μέτρα (m)**. Όπου δεν αναγράφονται διαστάσεις να υπολογιστούν γραφικά.
- Το ύψος της πάνω πλευράς των ανοιγμάτων των θυρών και των παραθύρων (ανώφλι) είναι **220 cm** από το δάπεδο της κατοικίας.

