

**ΥΠΟΥΡΓΕΙΟ ΠΑΙΔΕΙΑΣ, ΑΘΛΗΤΙΣΜΟΥ ΚΑΙ ΝΕΟΛΑΙΑΣ
ΔΙΕΥΘΥΝΣΗ ΜΕΣΗΣ ΓΕΝΙΚΗΣ ΕΚΠΑΙΔΕΥΣΗΣ**

ΕΝΙΑΙΑ ΓΡΑΠΤΗ ΑΞΙΟΛΟΓΗΣΗ Α΄ ΤΕΤΡΑΜΗΝΟΥ 2022-23

Α΄ ΤΑΞΗΣ ΛΥΚΕΙΟΥ

ΗΜΕΡΟΜΗΝΙΑ: ΠΕΜΠΤΗ 26 ΙΑΝΟΥΑΡΙΟΥ 2023

ΕΞΕΤΑΖΟΜΕΝΟ ΜΑΘΗΜΑ: ΟΙΚΟΝΟΜΙΚΑ (Α΄ ΣΕΙΡΑ)

ΚΩΔΙΚΟΣ ΜΑΘΗΜΑΤΟΣ: Α024

ΠΡΟΤΕΙΝΟΜΕΝΕΣ ΛΥΣΕΙΣ

ΟΚΤΩ (8) ΣΕΛΙΔΕΣ

ΜΕΡΟΣ Α

Ερώτηση 1

- i. Ένας συνδυασμός αγαθών που αναφέρεται σε οικονομικά αγαθά είναι:
- α) το νερό της θάλασσας και τα τρόφιμα
 - β) το φως του ήλιου και τα αυτοκίνητα
 - γ) τα έπιπλα και ο ατμοσφαιρικός αέρας
 - δ) ο ρουχισμός και τα μηχανήματα (Οικονομικά Α΄, Κεφ. 1, Σελ. 8)
- ii. Ένα από τα πιο κάτω δεν αποτελεί συντελεστή παραγωγής:
- α) ο καθηγητής που διδάσκει
 - β) το χρηματικό κεφάλαιο
 - γ) το έδαφος πάνω στο οποίο φυτρώνουν οι διάφορες καλλιέργειες
 - δ) τα εργαλεία (Οικονομικά Α΄, Κεφ. 3, Σελ. 40)
- iii. Η προσφορά ενός αγαθού, εκτός από την τιμή του, επηρεάζεται και από τις:
- α) τιμές των υποκατάστατων αγαθών
 - β) καιρικές συνθήκες
 - γ) προτιμήσεις των καταναλωτών
 - δ) προσδοκίες των καταναλωτών (Οικονομικά Α΄, Κεφ. 4, Σελ. 63)
- iv. Ένας από τους πιο κάτω συνδυασμούς ανήκει αποκλειστικά στον τριτογενή τομέα:
- α) τα θέατρα και ο κινηματογράφος
 - β) οι εταιρείες παραγωγής αιολικής και ηλιακής ενέργειας
 - γ) οι υπεραγορές και οι κατασκευές δρόμων
 - δ) οι γιατροί και οι βιομηχανίες κατασκευής ιατρικού εξοπλισμού (Οικονομικά Α΄, Κεφ. 2, Σελ. 27)
- v. Στη συλλεκτική παραγωγή περιλαμβάνονται:
- α) τα πτηνοτροφεία και η μελισσοκομία
 - β) τα ιχθυοτροφεία και η εξόρυξη μεταλλευμάτων
 - γ) η γεωργία και τα λατομεία
 - δ) η αλιεία (ψάρεμα) και η εξόρυξη πετρελαίου (Οικονομικά Α΄, Κεφ. 2, Σελ. 24)

vi. Ένα άτομο έχει στη διάθεσή του €30. Με αυτά έχει τη δυνατότητα να παρακολουθήσει μια θεατρική παράσταση που έχει προγραμματίσει, ή να συμμετάσχει σε ένα αγώνα ποδοσφαίρου με τους φίλους του. Επιλέγει να παρακολουθήσει τη θεατρική παράσταση. **Το Κόστος Ευκαιρίας της θεατρικής παράστασης είναι:**

α) €30

β) η συμμετοχή του στον αγώνα ποδοσφαίρου

γ) ο ελεύθερος του χρόνος

δ) η παρακολούθηση της θεατρικής παράστασης

(Οικονομικά Α΄, Κεφ. 1, Σελ. 12)

(6 x 2μ = 12 Μονάδες)

Ερώτηση 2

α. Λάθος

(Οικονομικά Α΄, Κεφ. 1, Σελ. 7)

β. Ορθό

(Οικονομικά Α΄, Κεφ. 1, Σελ. 14)

γ. Λάθος

(Οικονομικά Α΄, Κεφ. 2, Σελ. 24)

δ. Λάθος

(Οικονομικά Α΄, Κεφ. 3, Σελ. 37)

ε. Ορθό

(Οικονομικά Α΄, Κεφ. 1, Σελ. 8)

στ. Λάθος

(Οικονομικά Α΄, Κεφ. 3, Σελ. 38)

ζ. Ορθό

(Οικονομικά Α΄, Κεφ. 2, Σελ. 26)

η. Ορθό

(Οικονομικά Α΄, Κεφ. 1, Σελ. 9-10)

θ. Λάθος

(Οικονομικά Α΄, Κεφ. 4, Σελ. 59)

ι. Λάθος

(Οικονομικά Α΄, Κεφ. 2, Σελ. 27)

(10 x 1μ = 10 Μονάδες)

Ερώτηση 3

Παραγωγικότητα Εργασίας = $\frac{\text{Ποσότητα προϊόντος}}{\text{Αριθμός Εργατών}}$

Παραγωγικότητα Εργασίας Νοεμβρίου = $\frac{240}{16} = 15$ μονάδες ανά εργάτη

Παραγωγικότητα Εργασίας Δεκεμβρίου = $\frac{216}{12} = 18$ μονάδες ανά εργάτη

(Οικονομικά Α΄, Κεφ. 3, Σελ. 37)

(4 x 1μ = 4 Μονάδες)

Ερώτηση 4:

Πνευματική Εργασία	Σωματική ή Χειρωνακτική εργασία
Αρχιτέκτονας	Ξυλουργός
Ασφαλιστής	Βοηθός κουζίνας
Δημοσιογράφος	Οικοδόμος
	Γεωργός
	Καθαριστής

(Οικονομικά Α΄, Κεφ. 3, Σελ. 36)

(8 x 0,5μ = 4 Μονάδες)

Ερώτηση 5

- Όταν καταβάλλεται κόπος – προσπάθεια, σωματική ή / πνευματική
- Όταν υπάρχει πρόθεση να κερδηθεί κάτι σε αντάλλαγμα (ή χρήματα ή εισόδημα).

(Οικονομικά Α΄, Κεφ. 1, Σελ. 7)

(4 x 1μ = 4 Μονάδες)

Ερώτηση 6

Συντελεστές παραγωγής είναι **όλοι οι πόροι** (ή συντελεστές) που χρησιμοποιούνται για την παραγωγή αγαθών και υπηρεσιών

(Οικονομικά Α΄, Κεφ. 3, Σελ. 35)

(3 x 1μ = 3 Μονάδες)

Ερώτηση 7

Ο Δευτερογενής τομέας της παραγωγής είναι ο τομέας που περιλαμβάνει τις δραστηριότητες με τις οποίες ο άνθρωπος επεξεργάζεται και μετατρέπει τα υλικά που παίρνει από την πρωτογενή παραγωγή, για να δημιουργήσει νέα προϊόντα.

(Οικονομικά Α΄, Κεφ. 2, Σελ. 25)

(4 x 1μ = 4 Μονάδες)

Ερώτηση 8

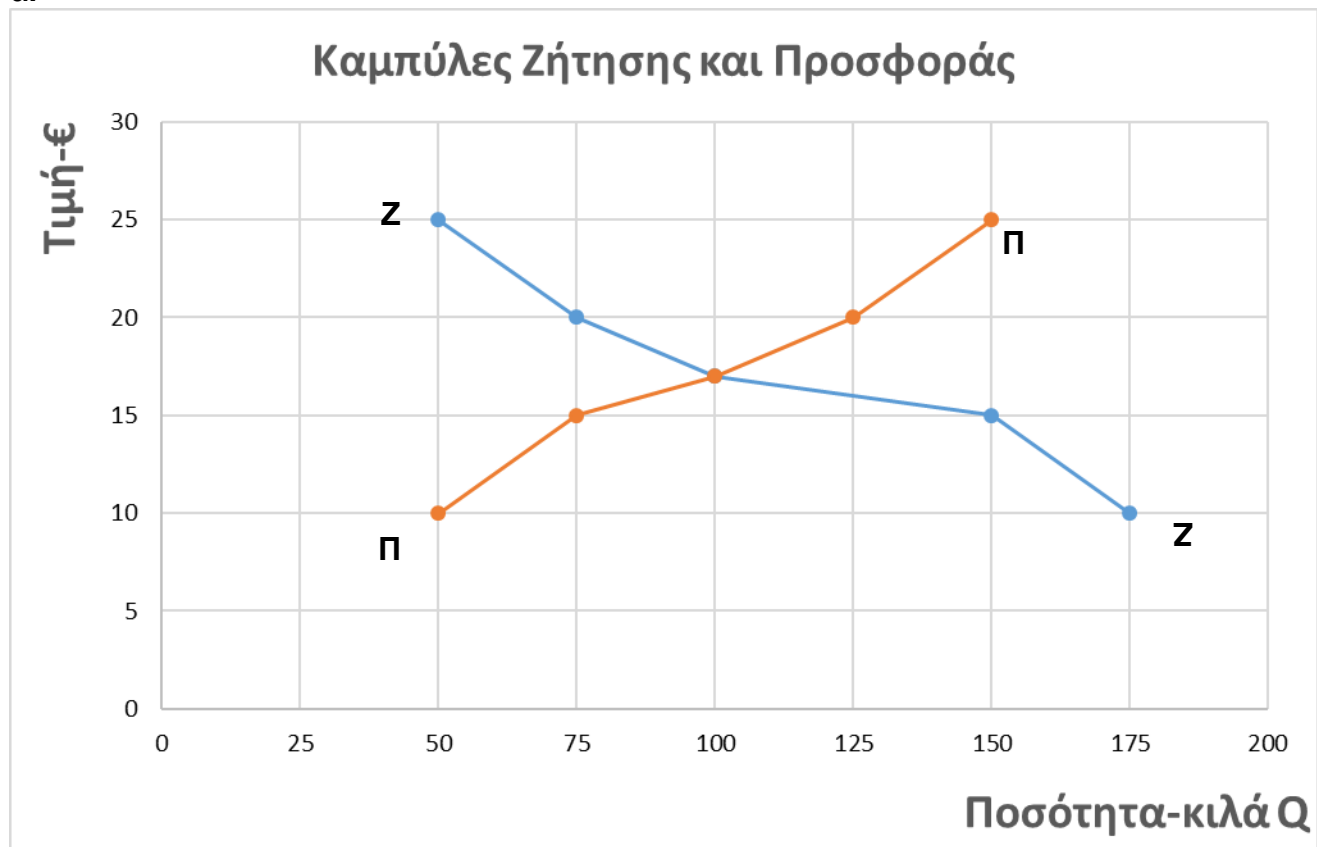
Το Οικονομικό πρόβλημα είναι η στενότητα των διαθέσιμων μέσων ικανοποίησης των αναγκών, που είναι περιορισμένα, σε σύγκριση με τις ανάγκες που είναι απεριόριστες.

(Οικονομικά Α΄, Κεφ. 1, Σελ. 10)

(4 x 1μ = 4 Μονάδες)

Ερώτηση 9

α.



(Αξονες: $2 \times 0,5\mu = 1$ Μονάδα)
(Ονομασία Αξόνων: $2 \times 0,25\mu = 0,5$ Μονάδα)
(Ονομασία καμπυλών: $2 \times 0,5\mu = 1$ Μονάδα)
(Σημεία: $10 \times 0,25\mu = 2,5$ Μονάδες)

ΣΥΝΟΛΟ 5 ΜΟΝΑΔΕΣ

β. Τιμή ισορροπίας: €17
Ποσότητα ισορροπίας: 100 κιλά

(2 x 1μ = 2 Μονάδες)

γ. Ζητούμενη ποσότητα: 75 κιλά
Προσφερόμενη ποσότητα: 125 κιλά

(2 x 1μ = 2 Μονάδες)

δ. Αν η τιμή του προϊόντος είναι €20 θα δημιουργηθεί πλεόνασμα προσφοράς 50 κιλών (125 – 75). Οι παραγωγοί επειδή θέλουν να πουλήσουν το πλεόνασμα των προϊόντων τους, θα αναγκαστούν να μειώσουν την τιμή του αγαθού.

Με τη μείωση της τιμής αυξάνεται η ζητούμενη ποσότητα, ενώ η προσφερόμενη ποσότητα μειώνεται, ώσπου να εξισωθούν και να καταλήξουν στο σημείο ισορροπίας.

(6 x 1μ = 6 Μονάδες)

(Οικονομικά Α΄, Κεφ. 4, Σελ. 63-65)

ΣΥΝΟΛΟ ΜΟΝΑΔΩΝ ΜΕΡΟΥΣ Α 60

ΜΕΡΟΣ Β

Ερώτηση 1

α. Ορθό	(Λογιστική Α΄, Κεφ. 2, Σελ. 11)
β. Ορθό	(Λογιστική Α΄, Κεφ. 2, Σελ. 17)
γ. Λάθος	(Λογιστική Α΄, Κεφ. 2, Σελ. 17)
δ. Λάθος	(Λογιστική Α΄, Κεφ. 2, Σελ. 27)
ε. Λάθος	(Λογιστική Α΄, Κεφ. 2, 3)
στ. Ορθό	(Λογιστική Α΄, Κεφ. 1, Σελ. 6)

(6 X 1μ = 6 Μονάδες)

Ερώτηση 2

K. Ioannou

Statement of Financial Position as at 31 December 2022

NON-CURRENT ASSETS	€	€
Buildings	150.500	
Furniture	9.500	
Motor Vehicles	28.600	188.600
CURRENT ASSETS		
Inventory	8.200	
Trade Receivables	10.800	
Cash	2.500	21.500
TOTAL ASSETS		210.100
CAPITAL & LIABILITIES		
CAPITAL		130.000
NON-CURRENT LIABILITIES		
Loan		70.000
CURRENT LIABILITIES		
Trade Payables	6.200	
Bank Overdraft	3.900	10.100
TOTAL CAPITAL & LIABILITIES		210.100

Assets = Capital + Liabilities

Capital = Assets – Liabilities

Capital = 210.100 – (70.000 + 10.100) Capital = €130.000**(24 x 1μ = 24 Μονάδες)****Ερώτηση 3****G. Georgiou Ledger**

Capital A/c

Date	Particulars	Amount	Date	Particulars	Amount
2022		€	2022		€
			Jan.1	Cash	60.000

Cash A/c

Date	Particulars	Amount	Date	Particulars	Amount
2022		€	2022		€
Jan.1	Capital	60.000	Jan.3	Bank	55.000
			Jan.30	Computer	800

Bank A/c

Date	Particulars	Amount	Date	Particulars	Amount
2022		€	2022		€
Jan.3	Cash	55.000	Jan. 20	A. Apostolou	14.000

Motor Van A/c

Date	Particulars	Amount	Date	Particulars	Amount
2022		€	2022		€
Jan.10	A. Apostolou	14.000			

A. Apostolou A/c

Date	Particulars	Amount	Date	Particulars	Amount
2022		€	2022		€
Jan. 20	Bank	14.000	Jan. 10	Motor Van	14.000

Computer A/c

Date	Particulars	Amount	Date	Particulars	Amount
2022		€	2022		€
Jan.30	Cash	800			

(20 x 0,5μ = 10 Μονάδες)

ΓΕΝΙΚΟ ΣΥΝΟΛΟ ΜΟΝΑΔΩΝ 100

ΤΕΛΟΣ