

ΠΑΓΚΥΠΡΙΕΣ ΕΞΕΤΑΣΕΙΣ ΠΡΟΣΒΑΣΗΣ 2023

Μάθημα: **ΓΡΑΦΙΚΕΣ ΤΕΧΝΕΣ**

Ημερομηνία και ώρα εξέτασης: **Πέμπτη, 15 Ιουνίου 2023**

08:00 - 11:00

ΤΟ ΕΞΕΤΑΣΤΙΚΟ ΔΟΚΙΜΙΟ ΑΠΟΤΕΛΕΙΤΑΙ ΑΠΟ ΟΚΤΩ (8) ΣΕΛΙΔΕΣ

Ο/Η εξεταζόμενος/η θα εφοδιαστεί με τα παρακάτω:

- Ένα (1) έντυπο A4 χαρτονάκι
- Το εξεταστικό δοκίμιο μεγέθους A3
- Δύο (2) διαφανή φύλλα σχεδίασης (ριζόχαρτα) μεγέθους A4

ΟΔΗΓΙΕΣ:

1. Να απαντήσετε σε όλες τις ερωτήσεις και να εκτελέσετε όλες τις εργασίες στο εξεταστικό δοκίμιο.
2. Να χρησιμοποιήσετε τα διαφανή φύλλα σχεδίασης (ριζόχαρτα) ως βοηθητικό μέσο.
3. Το διαφανή φύλλα σχεδίασης (ριζόχαρτα) δεν επιστρέφονται.
4. Δεν επιτρέπεται η χρήση διορθωτικού υγρού ή διορθωτικής ταινίας.
5. Να απαντήσετε σε όλα τα θέματα μόνο με μπλε πένα ανεξίτηλης μελάνης.
6. Να προσέξετε την ποιότητα της εργασίας σας.

1. Να παρατηρήσετε τα παρακάτω λογότυπα και να γράψετε την κατηγορία στην οποία ανήκει το κάθε ένα. (μονάδες 6)



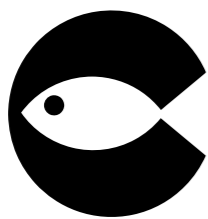
α) β) γ)



δ) ε) στ)

2. Δίνονται τα παρακάτω σήματα/σύμβολα (i), (ii) και (iii).

Αφού τα παρατηρήσετε, να απαντήσετε στο ερώτημα που ακολουθεί: (μονάδες 2)



(i)



(ii)



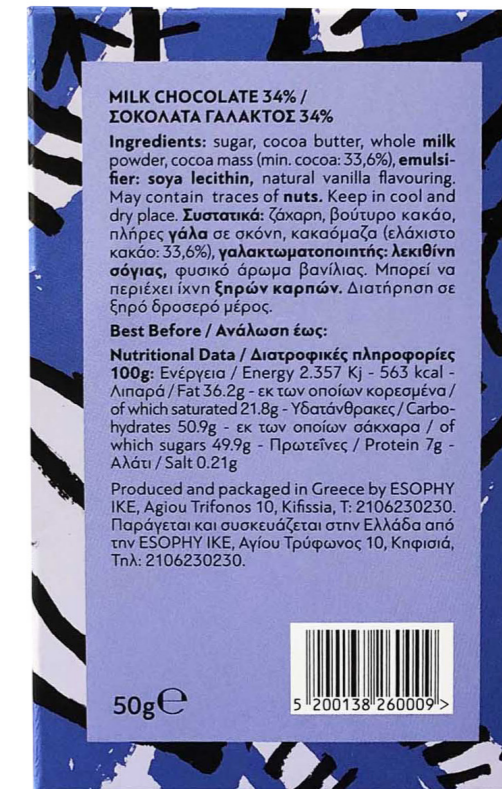
(iii)

Να σημειώσετε με ✓ στον πίνακα που ακολουθεί την πρόταση η οποία περιγράφει και τα τρία (3) παραπάνω σήματα/σύμβολα.

ΠΡΟΣΟΧΗ: Υπάρχει μόνο μία (1) σωστή απάντηση.

ΠΡΟΤΑΣΕΙΣ	
α. Σήματα/σύμβολα – που προέρχονται από αφηρημένες φόρμες
β. Σήματα/σύμβολα – ανθρωπομορφικά
γ. Σήματα/σύμβολα – βασισμένα στο φυσικό περιβάλλον
δ. Σήματα/σύμβολα – που προέρχονται από σχήματα και γράμματα

3. Δίνεται η παρακάτω χάρτινη συσκευασία της ΣΟΚΟΛΑΤΑΣ ΓΑΛΑΚΤΟΣ (MILK CHOCOLATE) «ÉSOPHY». Αφού την παρατηρήσετε, να γράψετε στον παρακάτω χώρο πέντε (5) ενδείξεις που παρουσιάζονται πάνω στη συσκευασία. (μονάδες 5)



- (i)
- (ii)
- (iii)
- (iv)
- (v)

4. Το χαρτί είναι από τα πιο διαδεδομένα υλικά συσκευασίας γιατί συγκεντρώνει πολλά πλεονεκτήματα. Να γράψετε δύο (2) πλεονεκτήματα του χαρτιού ως υλικό συσκευασίας έναντι των άλλων υλικών. (μονάδες 2)

- (i)
- (ii)

5. Δίνεται η παρακάτω σειρά διαφημίσεων (i) και (ii) του Ελληνικού Οργανισμού Τουρισμού.

Αφού την παρατηρήσετε, να απαντήσετε στις ακόλουθες ερωτήσεις: (μονάδες 10)



(i)



(ii)

α) Να γράψετε τα αριθμημένα μέρη που συνθέτουν τις παραπάνω διαφημίσεις (i) και (ii). (μονάδες 3)

- 1)
- 2)
- 3)

β) Να υπογραμμίσετε την κατηγορία στην οποία ανήκουν οι διαφημίσεις (i) και (ii). (μονάδα 1)

καταναλωτική κοινωνική/πολιτιστική πολιτική

γ) Να γράψετε δύο (2) κοινά στοιχεία που έχουν οι διαφημίσεις (i) και (ii). (μονάδες 2)

.....
.....

δ) Να ονομάσετε το είδος της ισορροπίας που περιγράφει τη δομή των παραπάνω διαφημίσεων (i) και (ii) και να δικαιολογήσετε την απάντησή σας. (μονάδες 4)

.....
.....
.....
.....

6. Να σχεδιάσετε μία **ΠΡΟΤΑΣΗ** για το **ΛΟΓΟΤΥΠΟ** ενός καταστήματος κατοικίδιων (Pet Shop) με την επωνυμία «**ΟΣΚΑΡ**».
(μονάδες 25)

Δίνονται:

- Η **ΕΠΩΝΥΜΙΑ** του καταστήματος κατοικίδιων (Pet Shop) «**ΟΣΚΑΡ**»
- **ΕΙΚΟΝΕΣ - ΕΙΚΑΣΤΙΚΑ ΣΤΟΙΧΕΙΑ**
Μπορείτε, εάν θέλετε, να προσθέσετε και δικά σας στοιχεία σχετικά με το θέμα.

Σχεδιαστικές απαιτήσεις:

- Να έχει δύο (2) χρώματα.
- Να περιέχει το σήμα/σύμβολο που θα δημιουργήσετε και την επωνυμία του καταστήματος κατοικίδιων (Pet Shop) «**ΟΣΚΑΡ**».

Τα στοιχεία μπορείτε να τα αξιοποιήσετε με αποτύπωση (αντιγραφή) στο μέγεθος και στη θέση που επιθυμείτε. Το διαφανές φύλλο σχεδίασης (ριζόχαρτο), το οποίο σας δόθηκε, να χρησιμοποιηθεί ως βοηθητικό μέσο και δεν θα τύχει αξιολόγησης.

Αξιολόγηση:

Σήμα/σύμβολο και επωνυμία του καταστήματος κατοικίδιων (Pet Shop)	9 μονάδες
Χρήση δύο (2) χρωμάτων	2 μονάδες
Καταλληλότητα της λύσης σε σχέση με το θέμα	6 μονάδες
Ποιότητα της πρότασης	8 μονάδες

ΣΥΝΟΛΟ 25 μονάδες

ΕΠΩΝΥΜΙΑ

ΟΣΚΑΡ **ΟΣΚΑΡ**
ΟΣΚΑΡ ΟΣΚΑΡ
ΟΣΚΑΡ **ΟΣΚΑΡ**

ΕΙΚΟΝΕΣ - ΕΙΚΑΣΤΙΚΑ ΣΤΟΙΧΕΙΑ



ΠΡΟΤΑΣΗ ΛΟΓΟΤΥΠΟΥ

7. Να σχεδιάσετε μία έγχρωμη **ΠΡΟΤΑΣΗ** για τη σακούλα μίας παραγοράς με την επωνυμία «**ZARFANA**». (μονάδες 50)

ΠΡΟΣΧΕΔΙΑ ΣΑΚΟΥΛΑΣ

Δίνονται:

- Δύο (2) περιγράμματα της σακούλας για τα **ΠΡΟΣΧΕΔΙΑ (1 και 2)**
- Ένα (1) περίγραμμα της σακούλας για την **ΤΕΛΙΚΗ ΠΡΟΤΑΣΗ** (σελίδα 6)
- Το **ΚΕΙΜΕΝΟ**: «**Ολόφρεσκα Ψάρια**» (σελίδα 7)
- Το **ΛΟΓΟΤΥΠΟ** της παραγοράς «**ZARFANA**» (σελίδα 7)
- **ΕΙΚΟΝΕΣ - ΕΙΚΑΣΤΙΚΑ ΣΤΟΙΧΕΙΑ** (σελίδα 7)

Μπορείτε, εάν θέλετε, να σχεδιάσετε δικές σας εικόνες και σχήματα σχετικά με το θέμα.

Η σχεδιαστική πρόταση να περιλαμβάνει:

- Το **ΚΕΙΜΕΝΟ**: «**Ολόφρεσκα Ψάρια**»
- Το **ΛΟΓΟΤΥΠΟ** της παραγοράς «**ZARFANA**»
- Εικονογραφημένη έγχρωμη σύνθεση με εικόνες ή και ανεικονικά στοιχεία (γραμμές και σχήματα).

Σχεδιαστικές απαιτήσεις:

- Η τελική πρόταση για τη σακούλα της παραγοράς «**ZARFANA**» να αποτελεί εξέλιξη των προσχεδίων σας.
 - Στα προσχέδια μπορείτε να χρησιμοποιήσετε δειγματικό κείμενο ως ένδειξη τοποθέτησης τίτλου.
- Τα στοιχεία μπορείτε να τα αξιοποιήσετε με αποτύπωση (αντιγραφή) στο μέγεθος και στη θέση που επιθυμείτε. Το διαφανές φύλλο σχεδίασης (ριζόχαρτο), το οποίο σας δόθηκε, να χρησιμοποιηθεί ως βοηθητικό μέσο και δεν θα τύχει αξιολόγησης.

Η κοπή και η επικόλληση των στοιχείων δεν επιτρέπεται.

Αξιολόγηση:

ΠΡΟΣΧΕΔΙΑ

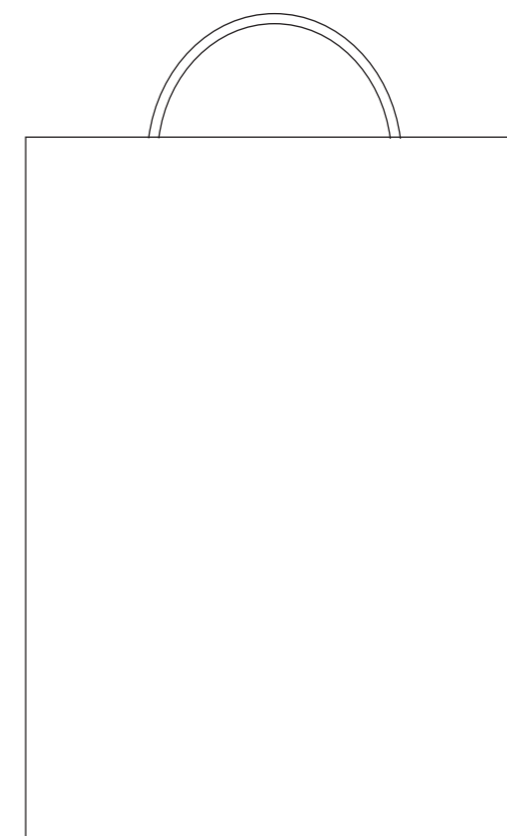
- | | |
|--|-----------|
| • Σύνθεση | 2 μονάδες |
| • Χρώμα | 2 μονάδες |
| • Εικόνα ή και ανεικονικά στοιχεία (γραμμές και σχήματα) | 2 μονάδες |
| • Τοποθέτηση τίτλου | 2 μονάδες |

ΣΥΝΟΛΟ 8 μονάδες

ΤΕΛΙΚΗ ΠΡΟΤΑΣΗ

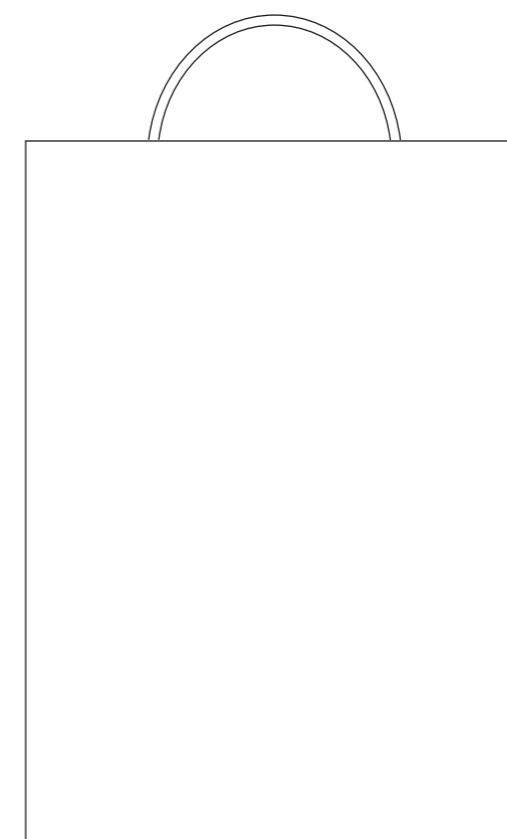
- | | |
|---|------------|
| • Σύνθεση (διάταξη στοιχείων) | 12 μονάδες |
| • Εικονογράφηση (ποιότητα, στίλ) | 10 μονάδες |
| • Τυπογραφικός σχεδιασμός | 8 μονάδες |
| • Καταλληλότητα της λύσης σε σχέση με το θέμα | 7 μονάδες |
| • Χρήση κατάλληλων χρωμάτων | 5 μονάδες |

ΣΥΝΟΛΟ 42 μονάδες



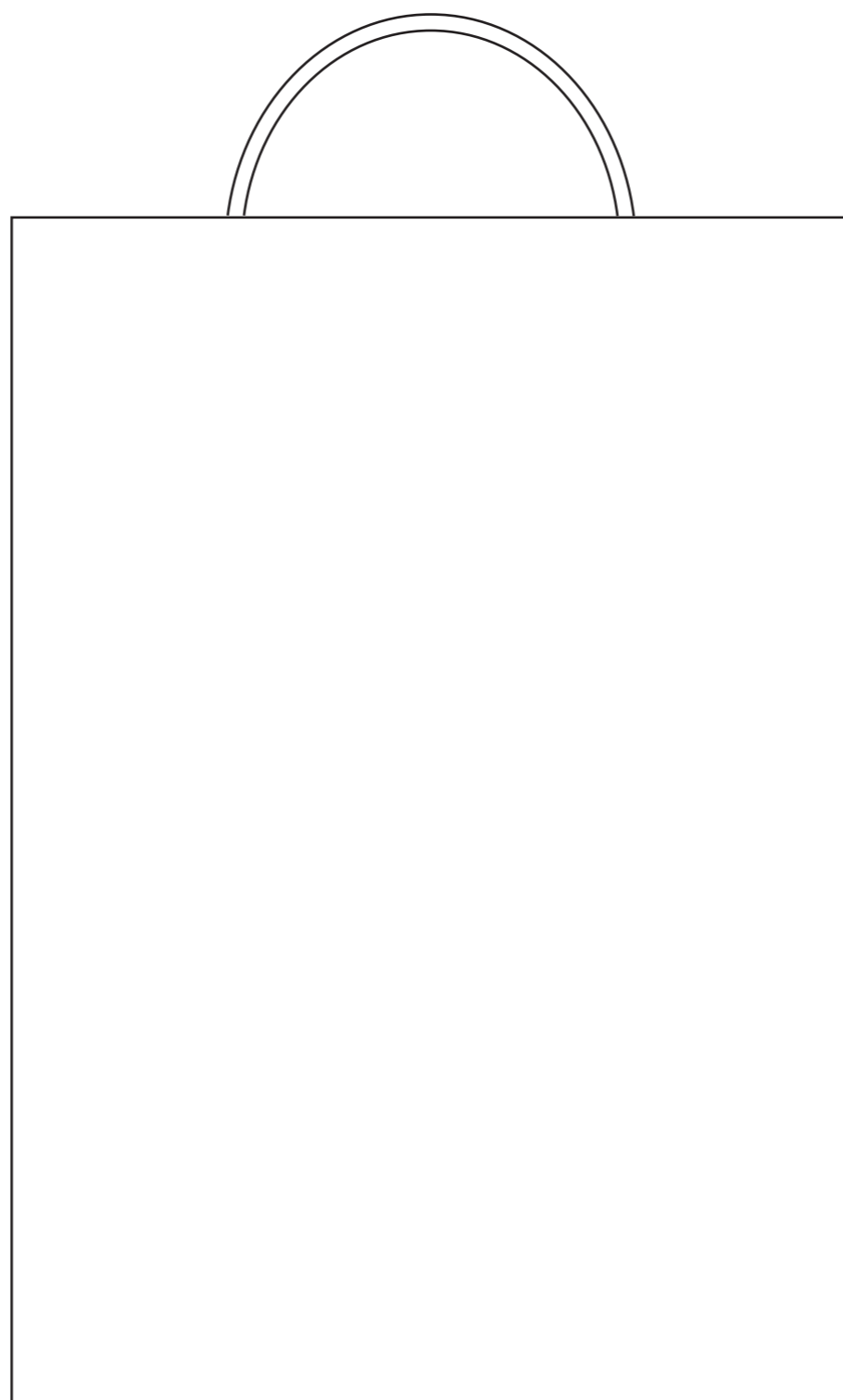
ΠΡΟΣΧΕΔΙΟ 1

(μονάδες 4)



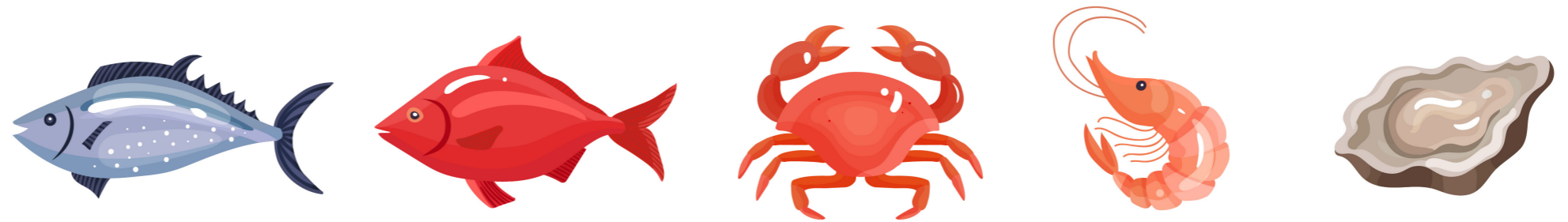
ΠΡΟΣΧΕΔΙΟ 2

(μονάδες 4)



(μονάδες 42)

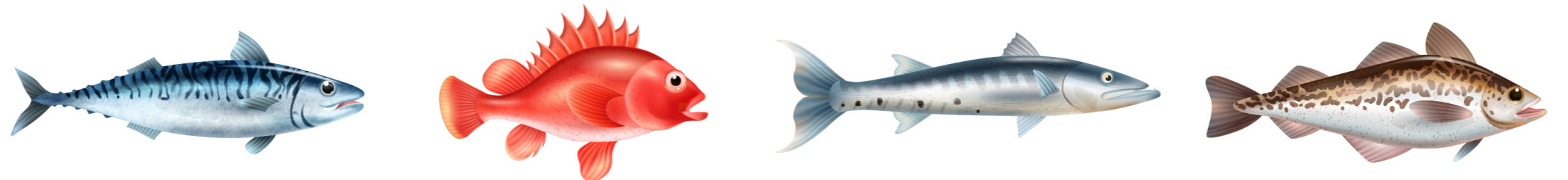
Ολόφρεσκα
Ψάρια



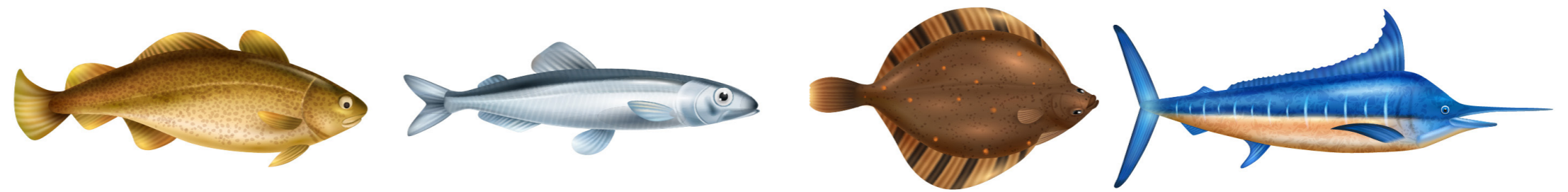
Ολόφρεσκα
Ψάρια



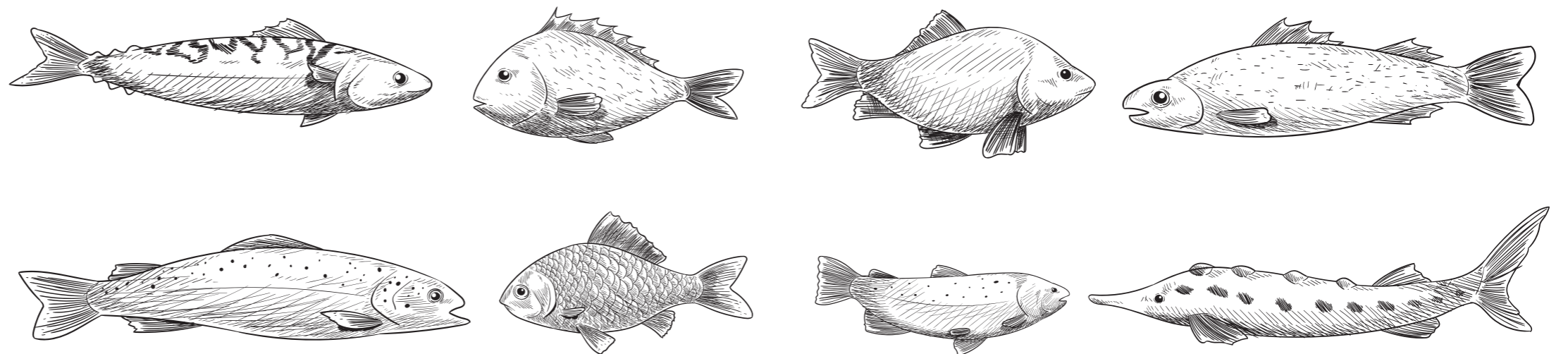
Ολόφρεσκα
Ψάρια



Ολόφρεσκα
Ψάρια



ΛΟΓΟΤΥΠΟ



ΠΡΟΧΕΙΡΟ

Η σελίδα αυτή είναι για πρόχειρη χρήση και δεν αξιολογείται.

ΠΡΟΧΕΙΡΟ