

ΥΠΟΥΡΓΕΙΟ ΠΑΙΔΕΙΑΣ, ΠΟΛΙΤΙΣΜΟΥ, ΑΘΛΗΤΙΣΜΟΥ ΚΑΙ ΝΕΟΛΑΙΑΣ  
ΔΙΕΥΘΥΝΣΗ ΜΕΣΗΣ ΓΕΝΙΚΗΣ ΕΚΠΑΙΔΕΥΣΗΣ  
ΔΙΕΥΘΥΝΣΗ ΜΕΣΗΣ ΤΕΧΝΙΚΗΣ ΚΑΙ ΕΠΑΓΓΕΛΜΑΤΙΚΗΣ ΕΚΠΑΙΔΕΥΣΗΣ  
ΚΑΙ ΚΑΤΑΡΤΙΣΗΣ

ΕΝΙΑΙΑ ΓΡΑΠΤΗ ΑΞΙΟΛΟΓΗΣΗ Β΄ ΤΕΤΡΑΜΗΝΟΥ 2021-2022

Γ΄ ΤΑΞΗΣ ΛΥΚΕΙΟΥ

ΣΕΙΡΑ Α΄

ΗΜΕΡΟΜΗΝΙΑ : Τετάρτη 25 Μαΐου 2022

ΕΞΕΤΑΖΟΜΕΝΟ ΜΑΘΗΜΑ : Γραφικές Τέχνες Γ΄ Λυκείου

ΚΩΔΙΚΟΣ ΜΑΘΗΜΑΤΟΣ. : Γ046

ΣΥΝΟΛΙΚΗ ΔΙΑΡΚΕΙΑ ΓΡΑΠΤΗΣ ΕΞΕΤΑΣΗΣ: 90΄ λεπτά

ΤΟ ΕΞΕΤΑΣΤΙΚΟ ΔΟΚΙΜΙΟ ΑΠΟΤΕΛΕΙΤΑΙ ΑΠΟ ΔΕΚΑ (10) ΣΕΛΙΔΕΣ

ΤΑ ΜΕΡΗ ΤΟΥ ΕΞΕΤΑΣΤΙΚΟΥ ΔΟΚΙΜΙΟΥ ΕΙΝΑΙ ΔΥΟ (Α΄ ΚΑΙ Β΄)

Ο/Η εξεταζόμενος/η θα εφοδιαστεί με τα παρακάτω:

- Ένα (1) έντυπο Α4 (χαρτονάκι)
- Το **ΕΓΧΡΩΜΟ** εξεταστικό δοκίμιο μεγέθους Α4
- Δύο (2) διαφανή φύλλα σχεδίασης (ριζόχαρτα) μεγέθους Α4

**ΟΔΗΓΙΕΣ (για τους εξεταζομένους)**

1. Στο έντυπο Α4 (χαρτονάκι) να συμπληρώσετε όλα τα κενά με τα στοιχεία που ζητούνται. Στο τέλος της εξέτασης το έντυπο Α4 (χαρτονάκι) θα επισυναφθεί στο εξεταστικό δοκίμιο από τον επιτηρητή.
2. **Να απαντήσετε ΟΛΑ τα ερωτήματα και να εκτελέσετε ΟΛΕΣ τις σχεδιαστικές ασκήσεις πάνω στο εξεταστικό δοκίμιο.**
3. Οι συνολικές μονάδες του εξεταστικού δοκιμίου είναι 100.
4. Ο αριθμός των μονάδων για κάθε ερώτηση/σχεδιαστική άσκηση παρουσιάζεται στο τέλος της ερώτησης/σχεδιαστικής άσκησης ή του υποερωτήματος σε παρένθεση.
5. Να μη γράψετε πουθενά στις απαντήσεις σας το όνομά σας.
6. Να απαντήσετε σε όλα τα θέματα **μόνο με πένα χρώματος μπλε ανεξίτηλης μελάνης**. Στις σχεδιαστικές ασκήσεις να χρησιμοποιήσετε το υλικό με βάση τις οδηγίες που δίνονται.
7. Απαγορεύεται η χρήση διορθωτικού υγρού και διορθωτικής ταινίας.
8. Τα διαφανή φύλλα σχεδίασης (ριζόχαρτα) μπορούν να χρησιμοποιηθούν ως βοηθητικό μέσο και δεν επιστρέφονται.

**ΣΑΣ ΕΥΧΟΜΑΣΤΕ ΚΑΛΗ ΕΠΙΤΥΧΙΑ**

**ΜΕΡΟΣ Α΄**

(ΜΟΝΑΔΕΣ 40)

Αποτελείται από οκτώ (8) ερωτήσεις.  
Να απαντήσετε και στις οκτώ (8) ερωτήσεις.

**ΕΡΩΤΗΣΗ 1**

(μονάδες 8)

Σας δίνονται οι παρακάτω διαφημίσεις (i) και (ii) για τους φυσικούς χυμούς «Life». Αφού τις παρατηρήσετε, να απαντήσετε στις ακόλουθες ερωτήσεις.



(i)



(ii)

α) Να ονομάσετε τα αριθμημένα μέρη που συνθέτουν τις παραπάνω διαφημίσεις (i) και (ii).

(μονάδες 6)

- 1 .....
- 2 .....
- 3 .....

β) Να υπογραμμίσετε την κατηγορία στην οποία ανήκουν οι διαφημίσεις (i) και (ii).

(μονάδες 2)

καταναλωτική/προϊοντική      κοινωνική/πολιτιστική      πολιτική

**ΕΡΩΤΗΣΗ 2**

(μονάδες 4)

Η διαφήμιση διαμορφώνεται ανάλογα με το μέσο επικοινωνίας που θα χρησιμοποιηθεί. Για παράδειγμα, η διαφήμιση που εκτυπώνεται σε εκδόσεις (έγχαρτες) ονομάζεται έντυπη διαφήμιση.

Να ονομάσετε δύο (2) άλλες μορφές διαφήμισης.

- (i) .....
- (ii) .....

**ΕΡΩΤΗΣΗ 3**

(μονάδες 6)

Σας δίνεται η παρακάτω διαφήμιση (i).



(i)

α) Να αναγνωρίσετε το είδος της ισορροπίας που περιγράφει τη δομή της παραπάνω διαφήμισης.

(μονάδες 2)

.....

β) Να δικαιολογήσετε την πάρα πάνω απάντησή σας.

(μονάδες 4)

.....

.....

**ΕΡΩΤΗΣΗ 4**

(μονάδες 2)

Να υπογραμμίσετε ένα (1) από τα πιο κάτω χαρακτηριστικά της δομής της σύνθεσης που ισχύει και στις δύο παρακάτω διαφημίσεις (i) και (ii).



(i)



(ii)

οριζόντια αξονικότητα

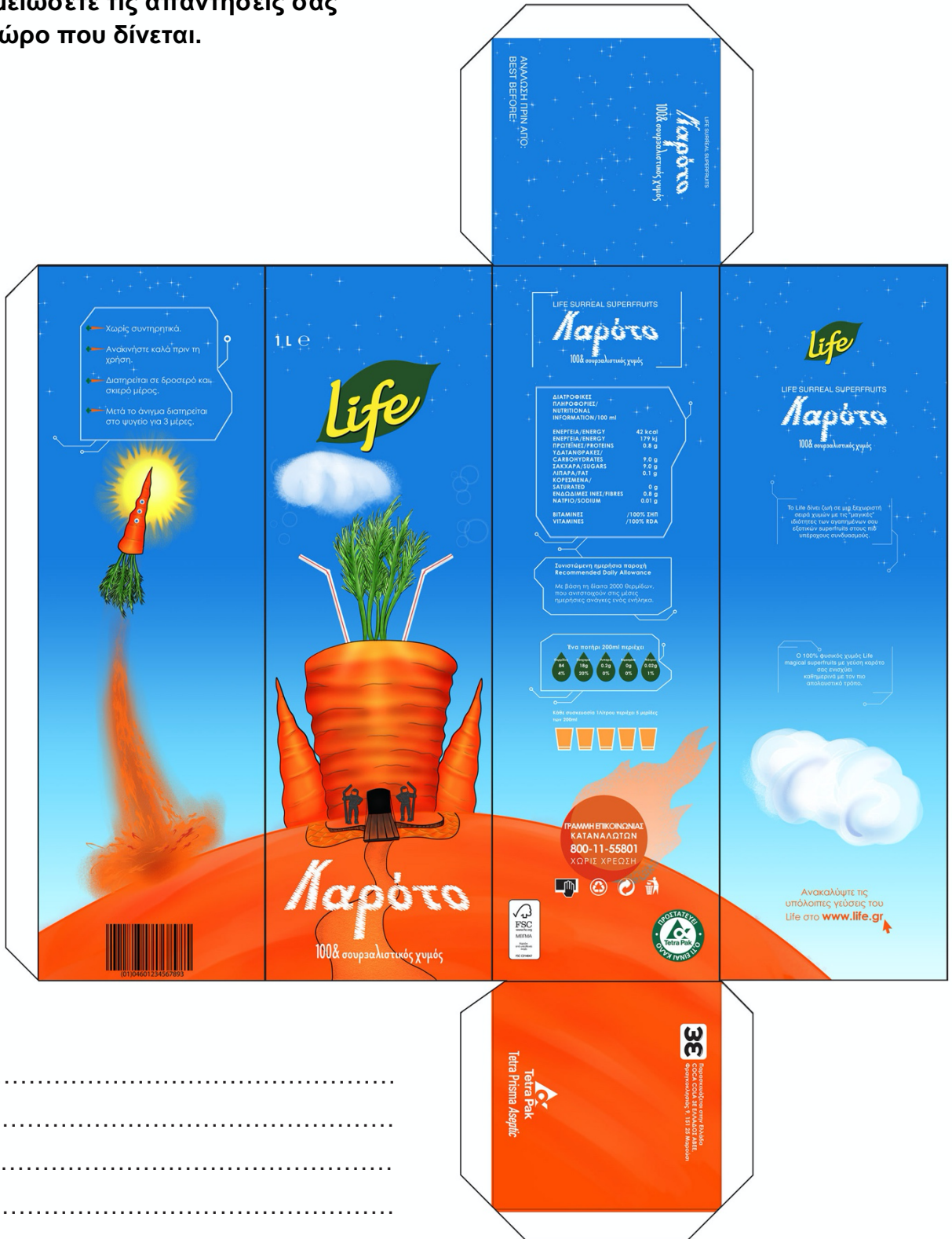
επανάληψη/ρυθμός

ασύμμετρη ισορροπία

**ΕΡΩΤΗΣΗ 5**

(μονάδες 6)

Σας δίνεται το ανάπτυγμα της συσκευασίας του φυσικού χυμού «Life». Να αναγνωρίσετε έξι (6) ενδείξεις που παρουσιάζονται πάνω στη συσκευασία. Να σημειώσετε τις απαντήσεις σας στον χώρο που δίνεται.



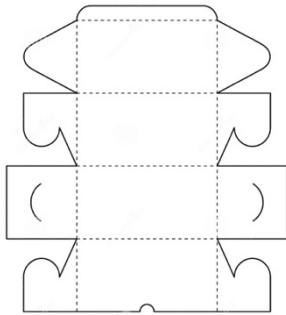
- (i) .....
- (ii) .....
- (iii) .....
- (iv) .....
- (v) .....
- (vi) .....



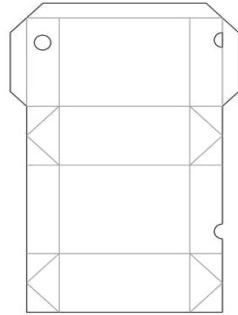
**ΕΡΩΤΗΣΗ 6**

(μονάδες 3)

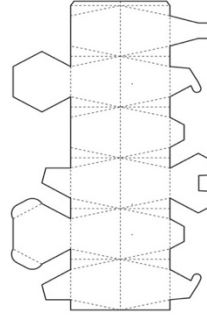
Να επιλέξετε και να κυκλώσετε το ανάπτυγμα που χρησιμοποιήθηκε για τη συσκευασία στην **ΕΙΚΟΝΑ Α**.



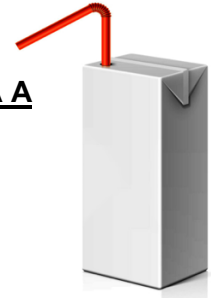
(i)



(ii)



(ii)

**ΕΙΚΟΝΑ Α****ΕΡΩΤΗΣΗ 7**

(μονάδες 5)

Ακολουθούν ερωτήσεις με **ΣΩΣΤΟ/ΛΑΘΟΣ**. Στον παρακάτω πίνακα να βάλετε **ΣΩΣΤΟ** εάν η πρόταση είναι σωστή και **ΛΑΘΟΣ** εάν η πρόταση είναι λανθασμένη.

ΠΡΟΤΑΣΕΙΣ	ΣΩΣΤΟ	ΛΑΘΟΣ
1. Η διαφήμιση είναι μια μορφή επικοινωνίας μέσω της οποίας στέλνουμε ένα μήνυμα σε ένα επιλεγμένο κοινό.		
2. Οι πρώτες διαφημίσεις έμοιαζαν περισσότερο με ανακοινώσεις και είχαν πολλές φωτογραφίες ή εικόνες.		
3. Η εσωτερική συσκευασία έρχεται σε επαφή με το προϊόν.		
4. Το πλαστικό χρησιμοποιείται στη συσκευασία διότι είναι το υλικό με το μικρότερο κόστος και τα λιγότερα μειονεκτήματα.		
5. Η επιλογή των χρωμάτων σε μια συσκευασία βασίζεται στον συμβολισμό των χρωμάτων.		

**ΕΡΩΤΗΣΗ 8**

(μονάδες 6)

Να απαντήσετε στα παρακάτω ερωτήματα που αφορούν τη Συσκευασία:

α) Να γράψετε δύο (2) πλεονεκτήματα της γυάλινης συσκευασίας. (μονάδες 2)

(i) ..... (ii) .....

β) Να γράψετε δύο (2) πλεονεκτήματα της μεταλλικής συσκευασίας. (μονάδες 2)

(i) ..... (ii) .....

γ) Να αναφέρετε τα δύο (2) είδη συσκευασίας. (μονάδες 2)

(i) ..... (ii) .....

**ΤΕΛΟΣ ΜΕΡΟΥΣ Α΄  
ΑΚΟΛΟΥΘΕΙ ΤΟ ΜΕΡΟΣ Β΄**

## ΜΕΡΟΣ Β΄

(ΜΟΝΑΔΕΣ 60)

Αποτελείται από δύο (2) ασκήσεις.  
Να εκτελέσετε και τις δύο (2) ασκήσεις.

### ΑΣΚΗΣΗ 9

(μονάδες 20)

Να σχεδιάσετε ένα (1) **ΕΓΧΡΩΜΟ ΠΡΟΣΧΕΔΙΟ**  
για τη διαφήμιση τροφής σκύλων.

#### ΕΓΧΡΩΜΟ ΠΡΟΣΧΕΔΙΟ



#### Σας δίνονται:

- Ένα (1) ορθογώνιο πλαίσιο για το **ΕΓΧΡΩΜΟ ΠΡΟΣΧΕΔΙΟ**
- Ο **ΤΙΤΛΟΣ «ΦΙΛΑΡΑΚΙ»**
- Το **ΛΟΓΟΤΥΠΟ** της εταιρείας
- **ΕΙΚΑΣΤΙΚΑ ΣΤΟΙΧΕΙΑ – ΕΙΚΟΝΕΣ**

#### Σχεδιαστικές απαιτήσεις:

- Το **ΕΓΧΡΩΜΟ ΠΡΟΣΧΕΔΙΟ** πρέπει να είναι έγχρωμο
- Να χρησιμοποιήσετε χρωματιστά μολύβια, χρωματιστά πενάκια και μαύρο πένακι

Το **ΕΓΧΡΩΜΟ ΠΡΟΣΧΕΔΙΟ** να περιλαμβάνει:

- Τον **ΤΙΤΛΟ «ΦΙΛΑΡΑΚΙ»**.  
Μπορείτε να χρησιμοποιήσετε δειγματικό κείμενο (με γραμμές ως ένδειξη τοποθέτησης του τίτλου)
- Το **ΛΟΓΟΤΥΠΟ** της εταιρείας
- **ΕΙΚΑΣΤΙΚΑ ΣΤΟΙΧΕΙΑ – ΕΙΚΟΝΕΣ**
- Η κοπή και η επικόλληση των στοιχείων δεν επιτρέπεται
- Το διαφανές φύλλο σχεδίασης (ριζόχαρτο) το οποίο σας δόθηκε να χρησιμοποιηθεί ως βοηθητικό μέσο και δεν θα τύχει αξιολόγησης

ΤΙΤΛΟΣ  
**ΦΙΛΑΡΑΚΙ**

ΛΟΓΟΤΥΠΟ

#### ΕΙΚΑΣΤΙΚΑ ΣΤΟΙΧΕΙΑ – ΕΙΚΟΝΕΣ



#### **Κριτήρια Αξιολόγησης:**

- |  |           |
|--|-----------|
| 1. Σύνθεση στοιχείων .....                 | 5 μονάδες |
| 2. Εικόνες ή και ανεικονικά στοιχεία ..... | 5 μονάδες |
| 3. Τοποθέτηση τίτλου .....                 | 5 μονάδες |
| 4. Χρώμα .....                             | 5 μονάδες |

**ΣΥΝΟΛΟ 20 μονάδες**

## **ΑΣΚΗΣΗ 10**

(μονάδες 40)

Να σχεδιάσετε μία (1) **ΕΓΧΡΩΜΗ ΠΡΟΤΑΣΗ** για τη διαφήμιση ενός φυσικού χυμού από πορτοκάλι.

### **Σας δίνονται:**

- Ένα (1) **ορθογώνιο πλαίσιο** για την **ΕΓΧΡΩΜΗ ΠΡΟΤΑΣΗ** (σελίδα 8)
- Η **ΦΡΑΣΗ (ΣΛΟΓΚΑΝ)** «Φυσική απόλαυση» (σελίδα 8)
- Το **ΛΟΓΟΤΥΠΟ** της εταιρείας (σελίδα 9)
- **ΕΙΚΑΣΤΙΚΑ ΣΤΟΙΧΕΙΑ - ΕΙΚΟΝΕΣ** (σελίδα 9)

### **Σχεδιαστικές απαιτήσεις:**

Η έγχρωμη πρόταση για τη διαφήμιση να περιλαμβάνει:

- Τη **ΦΡΑΣΗ (ΣΛΟΓΚΑΝ)** «Φυσική απόλαυση» (σελίδα 8)
- Το **ΛΟΓΟΤΥΠΟ** της εταιρείας (σελίδα 9)
- Εικονογράφηση: **ΕΙΚΑΣΤΙΚΑ ΣΤΟΙΧΕΙΑ - ΕΙΚΟΝΕΣ** (σελίδα 9)  
ή και ανεικονικά στοιχεία (γραμμές και σχήματα)
- Μπορείτε αν θέλετε να σχεδιάσετε και δικές σας εικόνες σχετικές με το θέμα
- Να ιεραρχήσετε ορθά τα στοιχεία
- Να χρησιμοποιήσετε χρώματα τα οποία να εκφράζουν το θέμα
- Να χρησιμοποιήσετε χρωματιστά μολύβια, χρωματιστά πενάκια και μαύρο πένακι
- Τα εικαστικά στοιχεία / εικόνες που σας δίνονται στη σελίδα 9 μπορείτε να τα αξιοποιήσετε με αποτύπωση (αντιγραφή) στο μέγεθος και στη θέση που επιθυμείτε

Η κοπή και η επικόλληση των στοιχείων δεν επιτρέπεται

Το διαφανές φύλλο σχεδίασης (ριζόχαρτο) το οποίο σας δόθηκε να χρησιμοποιηθεί ως βοηθητικό μέσο και δεν θα τύχει αξιολόγησης

### **Κριτήρια Αξιολόγησης:**

1. Σύνθεση (διάταξη στοιχείων) .....	10 μονάδες
2. Εικονογράφηση (ποιότητα, σтил) .....	18 μονάδες
3. Τυπογραφικός σχεδιασμός .....	8 μονάδες
4. Καταλληλότητα της λύσης σε σχέση με το θέμα .....	4 μονάδες

**ΣΥΝΟΛΟ 40 μονάδες**



---

ΦΡΑΣΗ (ΣΛΟΓΚΑΝ)

Φυσική απόλαυση

Φυσική απόλαυση

**Φυσική απόλαυση**

**ΦΥΣΙΚΗ  
ΑΠΟΛΑΥΣΗ**



**ΛΟΓΟΤΥΠΟ**



**ΕΙΚΑΣΤΙΚΑ ΣΤΟΙΧΕΙΑ - ΕΙΚΟΝΕΣ**



**ΤΕΛΟΣ ΕΞΕΤΑΣΤΙΚΟΥ ΔΟΚΙΜΟΥ**

# ΠΡΟΧΕΙΡΟ

Αυτή η σελίδα δεν αξιολογείται

ΠΡΟΧΕΙΡΟ