

ΥΠΟΥΡΓΕΙΟ ΠΑΙΔΕΙΑΣ, ΠΟΛΙΤΙΣΜΟΥ, ΑΘΛΗΤΙΣΜΟΥ ΚΑΙ ΝΕΟΛΑΙΑΣ  
ΔΙΕΥΘΥΝΣΗ ΜΕΣΗΣ ΓΕΝΙΚΗΣ ΕΚΠΑΙΔΕΥΣΗΣ  
ΔΙΕΥΘΥΝΣΗ ΜΕΣΗΣ ΤΕΧΝΙΚΗΣ ΚΑΙ ΕΠΑΓΓΕΛΜΑΤΙΚΗΣ ΕΚΠΑΙΔΕΥΣΗΣ  
ΚΑΙ ΚΑΤΑΡΤΙΣΗΣ

ΕΝΙΑΙΑ ΓΡΑΠΤΗ ΑΞΙΟΛΟΓΗΣΗ Β΄ ΤΕΤΡΑΜΗΝΟΥ 2021-2022

Γ΄ ΤΑΞΗΣ ΛΥΚΕΙΟΥ

ΣΕΙΡΑ Α΄

ΗΜΕΡΟΜΗΝΙΑ : Τετάρτη 25 Μαΐου 2022

ΕΞΕΤΑΖΟΜΕΝΟ ΜΑΘΗΜΑ : Γραφικές Τέχνες Γ΄ Λυκείου

ΚΩΔΙΚΟΣ ΜΑΘΗΜΑΤΟΣ. : Γ046

**ΛΥΣΕΙΣ**

---

## ΜΕΡΟΣ Α΄

(ΜΟΝΑΔΕΣ 40)

Αποτελείται από οκτώ (8) ερωτήσεις.  
Να απαντήσετε και στις οκτώ (8) ερωτήσεις.

### ΕΡΩΤΗΣΗ 1

(μονάδες 8)

Σας δίνονται οι παρακάτω διαφημίσεις (i) και (ii) για τους φυσικούς χυμούς «Life». Αφού τις παρατηρήσετε, να απαντήσετε στις ακόλουθες ερωτήσεις.



(i)



(ii)

α) Να ονομάσετε τα αριθμημένα μέρη που συνθέτουν τις παραπάνω διαφημίσεις (i) και (ii).

(μονάδες 6)

- 1 Λογότυπο / επωνυμία εταιρείας
- 2 Εικόνα / φωτογραφία / εικονογράφηση
- 3 Σλόγκαν / τίτλος

β) Να υπογραμμίσετε την κατηγορία στην οποία ανήκουν οι διαφημίσεις (i) και (ii).

(μονάδες 2)

καταναλωτική/προϊοντική

κοινωνική/πολιτιστική

πολιτική

### ΕΡΩΤΗΣΗ 2

(μονάδες 4)

Η διαφήμιση διαμορφώνεται ανάλογα με το μέσο επικοινωνίας που θα χρησιμοποιηθεί. Για παράδειγμα, η διαφήμιση που εκτυπώνεται σε εκδόσεις (έγχαρτες) ονομάζεται έντυπη διαφήμιση.

Να ονομάσετε δύο (2) άλλες μορφές διαφήμισης.

- (i) Τηλεοπτική διαφήμιση / Διαφήμιση στο ραδιόφωνο / Διαφήμιση στο διαδίκτυο
- (ii) Υπαίθρια διαφήμιση / Άμεση διαφήμιση ή ταχυδρομική διαφήμιση

### ΕΡΩΤΗΣΗ 3

(μονάδες 6)

Σας δίνεται η παρακάτω διαφήμιση (i).



(i)

α) Να αναγνωρίσετε το είδος της ισορροπίας που περιγράφει τη δομή της παραπάνω διαφήμισης.

(μονάδες 2)

*Ασύμμετρη ισορροπία*

β) Να δικαιολογήσετε την πάρα πάνω απάντησή σας.

(μονάδες 4)

*Η ισορροπία της σύνθεσης της διαφήμισης είναι ασύμμετρη γιατί αν τραβήξουμε έναν νοητό κάθετο κεντρικό άξονα βλέπουμε ότι τα οπτικά στοιχεία είναι ανισοβαρή δεξιά και αριστερά από τον κεντρικό άξονα.*

### ΕΡΩΤΗΣΗ 4

(μονάδες 2)

Να υπογραμμίσετε ένα (1) από τα πιο κάτω χαρακτηριστικά της δομής της σύνθεσης που ισχύει και στις δύο παρακάτω διαφημίσεις (i) και (ii).



(i)



(ii)

οριζόντια αξονικότητα

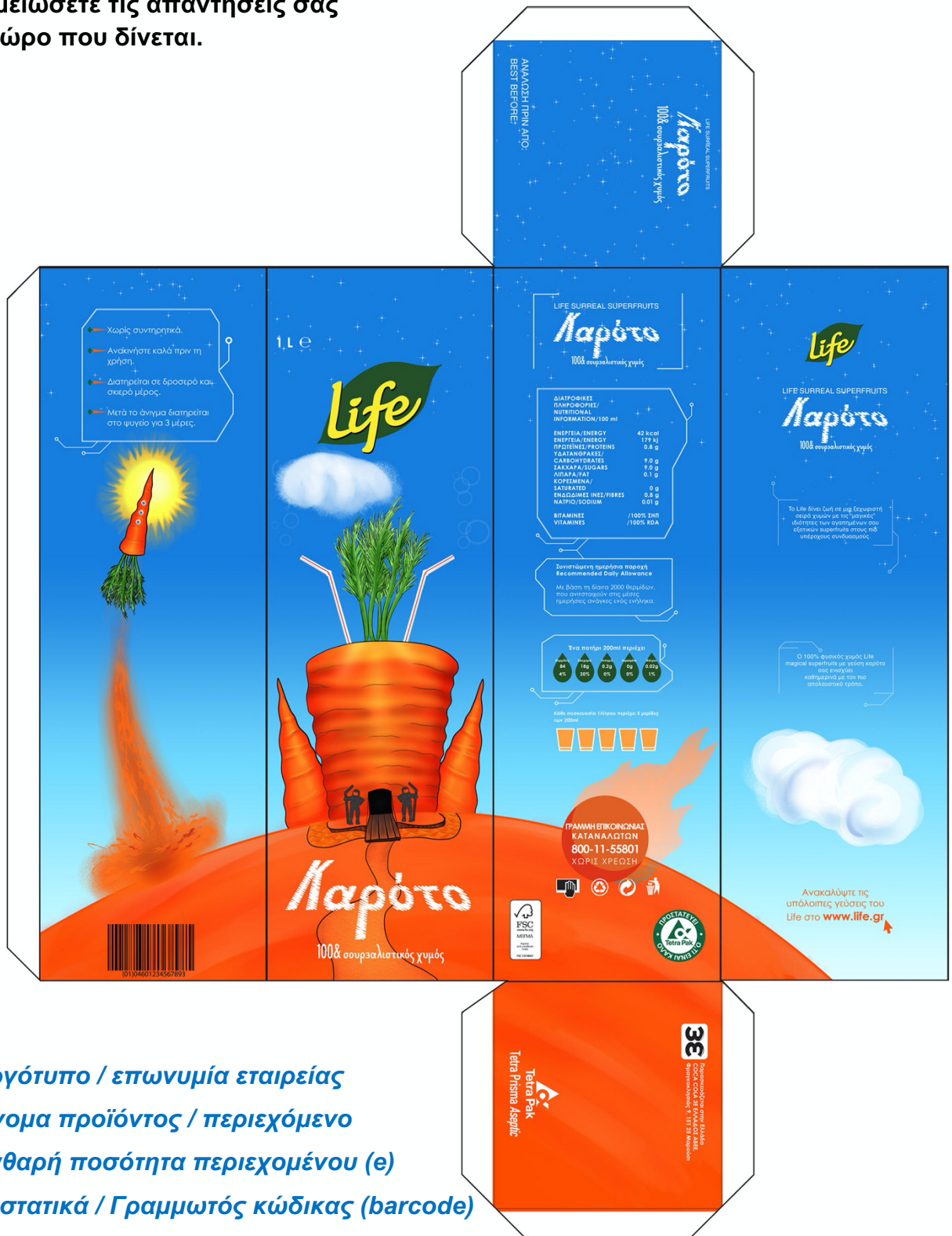
επανάληψη/ρυθμός

ασύμμετρη ισορροπία

**ΕΡΩΤΗΣΗ 5**

(μονάδες 6)

Σας δίνεται το ανάπτυγμα της συσκευασίας του φυσικού χυμού «Life». Να αναγνωρίσετε έξι (6) ενδείξεις που παρουσιάζονται πάνω στη συσκευασία. Να σημειώσετε τις απαντήσεις σας στον χώρο που δίνεται.

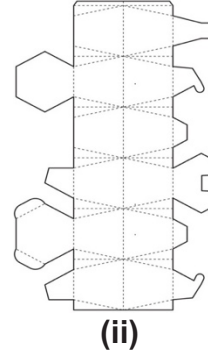
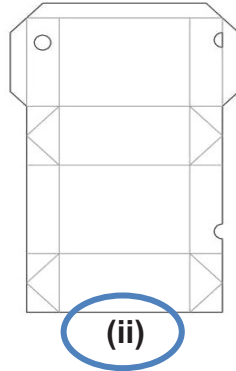
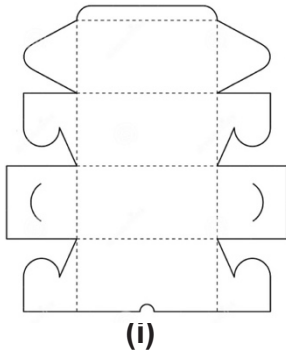


- (i) Λογότυπο / επωνυμία εταιρείας
- (ii) Όνομα προϊόντος / περιεχόμενο
- (iii) Καθαρή ποσότητα περιεχομένου (e)
- (iv) Συστατικά / Γραμμωτός κώδικας (barcode)
- (v) Χρονολογία ελάχιστης διατηρησιμότητας
- (vi) Διεύθυνση παρασκευαστή ή συσκευαστή / χώρα προέλευσης

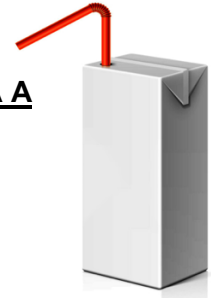
### ΕΡΩΤΗΣΗ 6

(μονάδες 3)

Να επιλέξετε και να κυκλώσετε το ανάπτυσμα που χρησιμοποιήθηκε για τη συσκευασία στην ΕΙΚΟΝΑ Α.



ΕΙΚΟΝΑ Α



### ΕΡΩΤΗΣΗ 7

(μονάδες 5)

Ακολουθούν ερωτήσεις με ΣΩΣΤΟ/ΛΑΘΟΣ. Στον παρακάτω πίνακα να βάλετε ΣΩΣΤΟ εάν η πρόταση είναι σωστή και ΛΑΘΟΣ εάν η πρόταση είναι λανθασμένη.

ΠΡΟΤΑΣΕΙΣ	ΣΩΣΤΟ	ΛΑΘΟΣ
1. Η διαφήμιση είναι μια μορφή επικοινωνίας μέσω της οποίας στέλνουμε ένα μήνυμα σε ένα επιλεγμένο κοινό.	✓	
2. Οι πρώτες διαφημίσεις έμοιαζαν περισσότερο με ανακοινώσεις και είχαν πολλές φωτογραφίες ή εικόνες.		✓
3. Η εσωτερική συσκευασία έρχεται σε επαφή με το προϊόν.	✓	
4. Το πλαστικό χρησιμοποιείται στη συσκευασία διότι είναι το υλικό με το μικρότερο κόστος και τα λιγότερα μειονεκτήματα.		✓
5. Η επιλογή των χρωμάτων σε μια συσκευασία βασίζεται στον συμβολισμό των χρωμάτων.	✓	

### ΕΡΩΤΗΣΗ 8

(μονάδες 6)

Να απαντήσετε στα παρακάτω ερωτήματα που αφορούν τη Συσκευασία:

α) Να γράψετε δύο (2) πλεονεκτήματα της γυάλινης συσκευασίας. (μονάδες 2)

- (i) **Υλικό σκληρό, μονωτικό, προστατεύει από την υγρασία, ανακυκλώνεται**
- (ii) **Αντέχει στην παστερίωση και την αποστείρωση, δε μολύνει το περιβάλλον**

β) Να γράψετε δύο (2) πλεονεκτήματα της μεταλλικής συσκευασίας. (μονάδες 2)

- (i) **Προστατεύει το προϊόν από το φως, το οξυγόνο, την υγρασία, τις μολύνσεις**
- (ii) **Έχει ανθεκτικότητα, μορφοποιείται εύκολα, έχει χαμηλό κόστος, δεν έχει τοξικότητα, ανακυκλώνεται, είναι ελαφρύ, δε σκουριάζει, τυπώνεται εύκολα**

γ) Να αναφέρετε τα δύο (2) είδη συσκευασίας.

(μονάδες 2)

- (i) **Άμεση συσκευασία**
- (ii) **Συσκευασία μεταφοράς**

ΤΕΛΟΣ ΜΕΡΟΥΣ Α΄  
ΑΚΟΛΟΥΘΕΙ ΤΟ ΜΕΡΟΣ Β΄

## ΜΕΡΟΣ Β΄

(ΜΟΝΑΔΕΣ 60)

Αποτελείται από δύο (2) ασκήσεις.  
Να εκτελέσετε και τις δύο (2) ασκήσεις.

### ΑΣΚΗΣΗ 9

(μονάδες 20)

Να σχεδιάσετε ένα (1) **ΕΓΧΡΩΜΟ ΠΡΟΣΧΕΔΙΟ**  
για τη διαφήμιση τροφής σκύλων.

#### Σας δίνονται:

- Ένα (1) ορθογώνιο πλαίσιο για το **ΕΓΧΡΩΜΟ ΠΡΟΣΧΕΔΙΟ**
- Ο **ΤΙΤΛΟΣ «ΦΙΛΑΡΑΚΙ»**
- Το **ΛΟΓΟΤΥΠΟ** της εταιρείας
- **ΕΙΚΑΣΤΙΚΑ ΣΤΟΙΧΕΙΑ – ΕΙΚΟΝΕΣ**

#### Σχεδιαστικές απαιτήσεις:

- Το **ΕΓΧΡΩΜΟ ΠΡΟΣΧΕΔΙΟ** πρέπει να είναι έγχρωμο
- Να χρησιμοποιήσετε χρωματιστά μολύβια, χρωματιστά πενάκια και μαύρο πένακι

Το **ΕΓΧΡΩΜΟ ΠΡΟΣΧΕΔΙΟ** να περιλαμβάνει:

- Τον **ΤΙΤΛΟ «ΦΙΛΑΡΑΚΙ»**.  
Μπορείτε να χρησιμοποιήσετε δειγματικό κείμενο (με γραμμές ως ένδειξη τοποθέτησης του τίτλου)
- Το **ΛΟΓΟΤΥΠΟ** της εταιρείας
- **ΕΙΚΑΣΤΙΚΑ ΣΤΟΙΧΕΙΑ – ΕΙΚΟΝΕΣ**
- Η κοπή και η επικόλληση των στοιχείων δεν επιτρέπεται
- Το διαφανές φύλλο σχεδίασης (ριζόχαρτο) το οποίο σας δόθηκε να χρησιμοποιηθεί ως βοηθητικό μέσο και δεν θα τύχει αξιολόγησης

#### **Κριτήρια Αξιολόγησης:**

- |  |           |
|--|-----------|
| 1. Σύνθεση στοιχείων .....                 | 5 μονάδες |
| 2. Εικόνες ή και ανεικονικά στοιχεία ..... | 5 μονάδες |
| 3. Τοποθέτηση τίτλου .....                 | 5 μονάδες |
| 4. Χρώμα .....                             | 5 μονάδες |

#### **ΕΓΧΡΩΜΟ ΠΡΟΣΧΕΔΙΟ**



**ΤΙΤΛΟΣ**

**ΦΙΛΑΡΑΚΙ**

**ΛΟΓΟΤΥΠΟ**



**ΕΙΚΑΣΤΙΚΑ ΣΤΟΙΧΕΙΑ – ΕΙΚΟΝΕΣ**



**ΣΥΝΟΛΟ 20 μονάδες**

## **ΑΣΚΗΣΗ 10**

(μονάδες 40)

**Να σχεδιάσετε μία (1) ΕΓΧΡΩΜΗ ΠΡΟΤΑΣΗ για τη διαφήμιση ενός φυσικού χυμού από πορτοκάλι.**

### **Σας δίνονται:**

- Ένα (1) **ορθογώνιο πλαίσιο** για την **ΕΓΧΡΩΜΗ ΠΡΟΤΑΣΗ** (σελίδα 8)
- Η **ΦΡΑΣΗ (ΣΛΟΓΚΑΝ)** «Φυσική απόλαυση» (σελίδα 8)
- Το **ΛΟΓΟΤΥΠΟ** της εταιρείας (σελίδα 9)
- **ΕΙΚΑΣΤΙΚΑ ΣΤΟΙΧΕΙΑ - ΕΙΚΟΝΕΣ** (σελίδα 9)

### **Σχεδιαστικές απαιτήσεις:**

Η έγχρωμη πρόταση για τη διαφήμιση να περιλαμβάνει:

- Τη **ΦΡΑΣΗ (ΣΛΟΓΚΑΝ)** «Φυσική απόλαυση» (σελίδα 8)
- Το **ΛΟΓΟΤΥΠΟ** της εταιρείας (σελίδα 9)
- Εικονογράφηση: **ΕΙΚΑΣΤΙΚΑ ΣΤΟΙΧΕΙΑ - ΕΙΚΟΝΕΣ** (σελίδα 9)  
ή και ανεικονικά στοιχεία (γραμμές και σχήματα)
- Μπορείτε αν θέλετε να σχεδιάσετε και δικές σας εικόνες σχετικές με το θέμα
- Να ιεραρχήσετε ορθά τα στοιχεία
- Να χρησιμοποιήσετε χρώματα τα οποία να εκφράζουν το θέμα
- Να χρησιμοποιήσετε χρωματιστά μολύβια, χρωματιστά πενάκια και μαύρο πενάκι
- Τα εικαστικά στοιχεία / εικόνες που σας δίνονται στη σελίδα 9 μπορείτε να τα αξιοποιήσετε με αποτύπωση (αντιγραφή) στο μέγεθος και στη θέση που επιθυμείτε

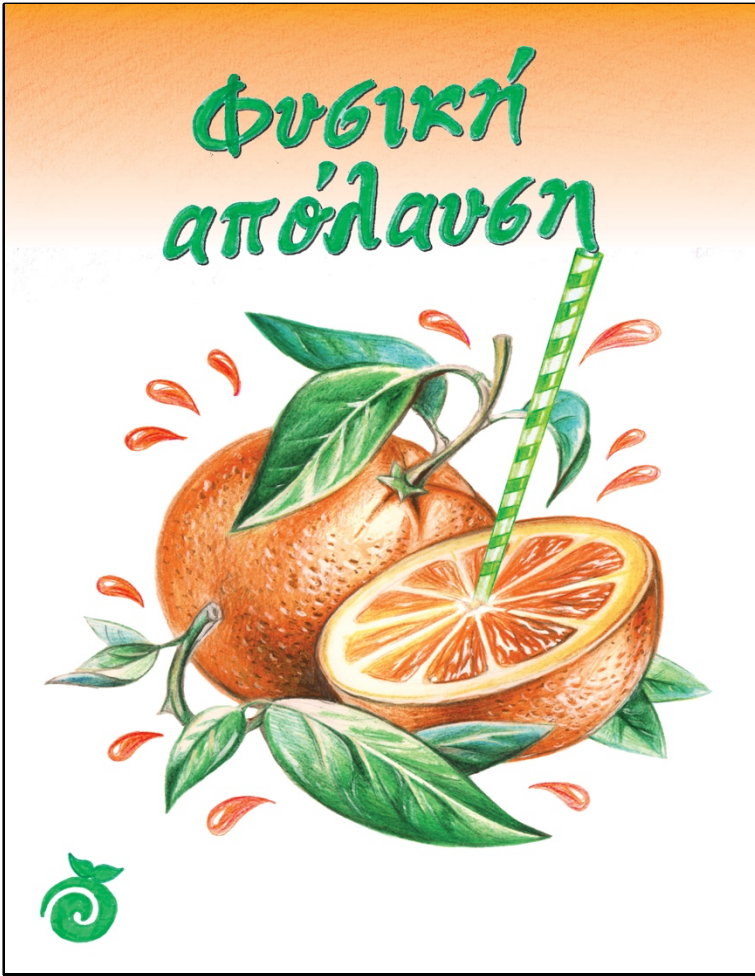
Η κοπή και η επικόλληση των στοιχείων δεν επιτρέπεται

Το διαφανές φύλλο σχεδίασης (ριζόχαρτο) το οποίο σας δόθηκε να χρησιμοποιηθεί ως βοηθητικό μέσο και δεν θα τύχει αξιολόγησης

### **Κριτήρια Αξιολόγησης:**

1. Σύνθεση (διάταξη στοιχείων) .....	10 μονάδες
2. Εικονογράφηση (ποιότητα, σтил) .....	18 μονάδες
3. Τυπογραφικός σχεδιασμός .....	8 μονάδες
4. Καταλληλότητα της λύσης σε σχέση με το θέμα .....	4 μονάδες

**ΣΥΝΟΛΟ 40 μονάδες**



ΦΡΑΣΗ (ΣΛΟΓΚΑΝ)

Φυβική απόλαυση

Φυβική απόλαυση

**Φυβική απόλαυση**

**ΦΥΣΙΚΗ  
ΑΠΟΛΑΥΣΗ**



**ΛΟΓΟΤΥΠΟ**



**ΕΙΚΑΣΤΙΚΑ ΣΤΟΙΧΕΙΑ - ΕΙΚΟΝΕΣ**



**ΤΕΛΟΣ ΕΞΕΤΑΣΤΙΚΟΥ ΔΟΚΙΜΟΥ**

# ΠΡΟΧΕΙΡΟ

Αυτή η σελίδα δεν αξιολογείται

ΠΡΟΧΕΙΡΟ