

ΥΠΟΥΡΓΕΙΟ ΠΑΙΔΕΙΑΣ, ΠΟΛΙΤΙΣΜΟΥ, ΑΘΛΗΤΙΣΜΟΥ ΚΑΙ ΝΕΟΛΑΙΑΣ

ΔΙΕΥΘΥΝΣΗ ΜΕΣΗΣ ΓΕΝΙΚΗΣ ΕΚΠΑΙΔΕΥΣΗΣ

ΕΝΙΑΙΑ ΓΡΑΠΤΗ ΑΞΙΟΛΟΓΗΣΗ Α' ΤΕΤΡΑΜΗΝΟΥ 2021 – 2022

Γ' ΤΑΞΗΣ ΛΥΚΕΙΟΥ

ΗΜΕΡΟΜΗΝΙΑ: ΔΕΥΤΕΡΑ 17 ΙΑΝΟΥΑΡΙΟΥ 2022

ΕΞΕΤΑΖΟΜΕΝΟ ΜΑΘΗΜΑ: ΕΛΕΥΘΕΡΟ - ΠΡΟΟΠΤΙΚΟ ΣΧΕΔΙΟ

Α' ΣΕΙΡΑ

ΚΩΔΙΚΟΣ ΜΑΘΗΜΑΤΟΣ: Γ022

ΣΥΝΟΛΙΚΗ ΔΙΑΡΚΕΙΑ ΓΡΑΠΤΗΣ ΕΞΕΤΑΣΕΙΣ: 90 ΛΕΠΤΑ

ΤΟ ΕΞΕΤΑΣΤΙΚΟ ΔΟΚΙΜΙΟ ΑΠΟΤΕΛΕΙΤΑΙ ΑΠΟ ΠΕΝΤΕ (5) ΣΕΛΙΔΕΣ Α4ΚΑΙ

ΔΥΟ (2) ΦΥΛΛΑ ΣΧΕΔΙΑΣΗΣ Α3

ΟΔΗΓΙΕΣ (για τους εξεταζόμενους)

1. Να συμπληρώσετε τα στοιχεία σας με μπλε μελάνι στο έντυπο εξώφυλλο Α4 καθώς και στα δύο φύλλα σχεδίασης μεγέθους Α3.
2. Το εξεταστικό δοκίμιο αποτελείται από δύο (2) μέρη Α' και Β'.
3. Το Μέρος Α' αποτελείται από μία (1) άσκηση και βαθμολογείται με εξήντα (60) μονάδες. Το Μέρος Β' αποτελείται από μια (1) άσκηση και βαθμολογείται με σαράντα (40) μονάδες. Να λύσετε και τις δύο (2) ασκήσεις με την σειρά που επιθυμείτε, τηνκάθε μία στο αντίστοιχο φύλλο σχεδίασης μεγέθους Α3.
4. Οι λύσεις των ασκήσεων να σχεδιαστούν στην ίδια όψη του φύλλου σχεδίασης, όπου θα αναγράφονται τα στοιχεία σας.
5. Να παραδώσετε ταυτόχρονα το έντυπο εξώφυλλο Α4 και τα δύο φύλλα σχεδίασης, είτε λύσετε όλα τα θέματα είτε όχι.
6. *Με ευθύνη των επιτηρητών, στην παρουσία του μαθητή που παραδίδει, να γίνουν τα πιο κάτω:*
 - I. Το εξώφυλλο να επικαλύπτει τα δύο (2) φύλλα σχεδίασης και όλα μαζί να συνδεθούν με συρραπτικό.*
 - II. Στο τέλος να επικολληθούν οι τρεις (3) αυτοκόλλητες ετικέτες για επικάλυψη των στοιχείων του εξεταζόμενου.*

ΣΑΣ ΕΥΧΟΜΑΣΤΕ ΚΑΛΗ ΕΠΙΤΥΧΙΑ

ΜΕΡΟΣ Α: ΠΡΟΟΠΤΙΚΟ ΣΧΕΔΙΟ

Δίνονται:

α) η Κάτοψη η Πρόσοψη η Πλάγια (αριστερή) όψη και η Κάτοψη της οροφής μικρού εκθεσιακού χώρου (σελ.4).

β) η Κάτοψη, τοποθετημένη υπό κλίση 45° ως προς τη γραμμή εδάφους, με διαστάσεις (σελ. 5).

γ) η Κάτοψη, σχεδιασμένη στο φύλλο σχεδίασης A3, όπου θα κάνετε το σχέδιό σας. (Το τελικό σας σχέδιο επιτρέπεται να την επικαλύψει).

Ζητούνται:

I. Να σχεδιάσετε το προοπτικό μικρού εκθεσιακού χώρου, αν θεωρηθεί ότι:

- Το σημείο K της κάτοψης εφάπτεται της γραμμής εδάφους
- Στο σημείο O' φαίνεται η θέση παρατηρητή, που απέχει από τον πίνακα προβολής (τη γραμμή εδάφους) 18 μέτρα, δηλ. ο οπτικός άξονας O'K = 18μέτρα (σελ.5)
- Ο παρατηρητής παρατηρεί το κτήριο από ύψος 1.8 μέτρα
- Να χρησιμοποιηθούν δύο σημεία φυγής

Οι αναγραφόμενες διαστάσεις δίνονται σε μέτρα. Κλίμακα σχεδίασης 1: 100

Κριτήρια αξιολόγησης

- Ορθός προοπτικός σχεδιασμός της δεδομένης οικοδομής (κάτοψη, ύψη και επιμέρους στοιχεία)

(Μονάδες 50)

II Να αποδώσετε τη φωτοσκίαση στο κτήριο (αυτοσκιές) χρησιμοποιώντας χρώματα και υλικά της επιλογής σας (χρωματιστά μολύβια ,νερομπογιές, μολύβια ακουαρέλας κ.λπ.)

Η κατεύθυνση φωτός, είναι δικής σας επιλογής.

Κριτήρια αξιολόγησης

- Χρωματική απόδοση και φωτοσκίαση του τελικού έργου.
- Ορθή χρήση των υλικών.

(Μονάδες 10)

ΜΕΡΟΣ Β: ΕΛΕΥΘΕΡΟ ΣΧΕΔΙΟ

Έχετε μπροστά σας μία Νεκρή Φύση, αποτελούμενη από ένα (1) αντικείμενο.

Να σχεδιάσετε με ελεύθερο χέρι το αντικείμενο και το φόντο του, όπως φαίνονται εκ του φυσικού.

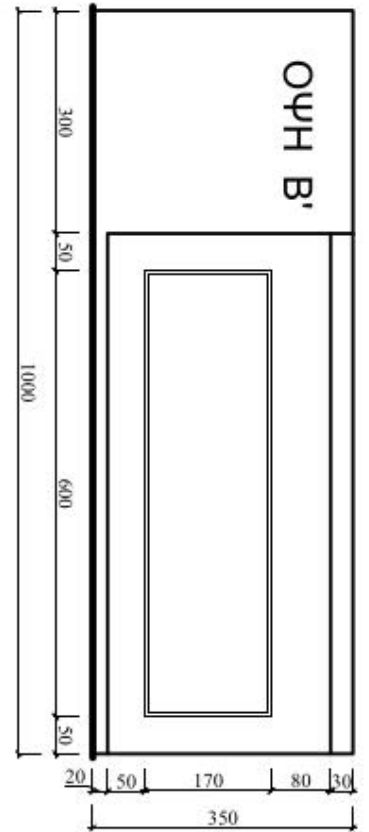
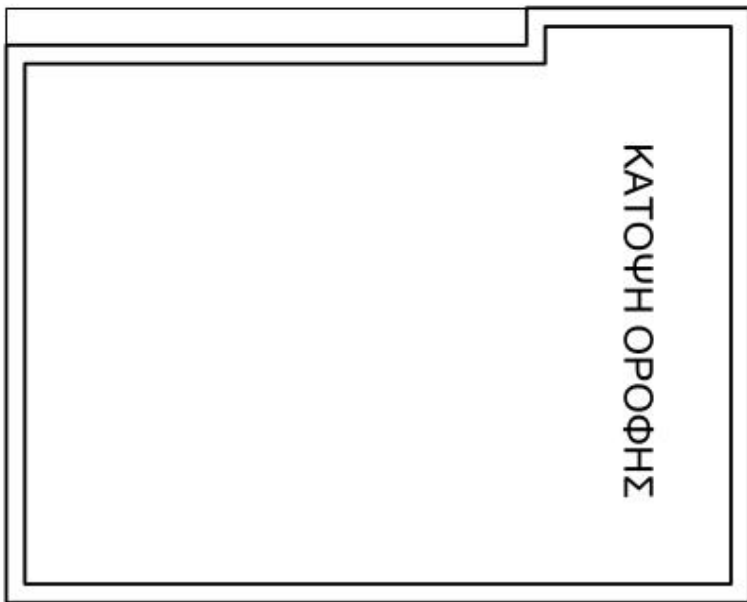
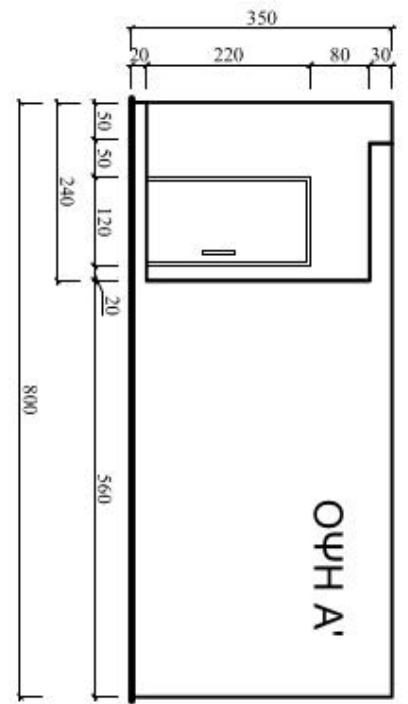
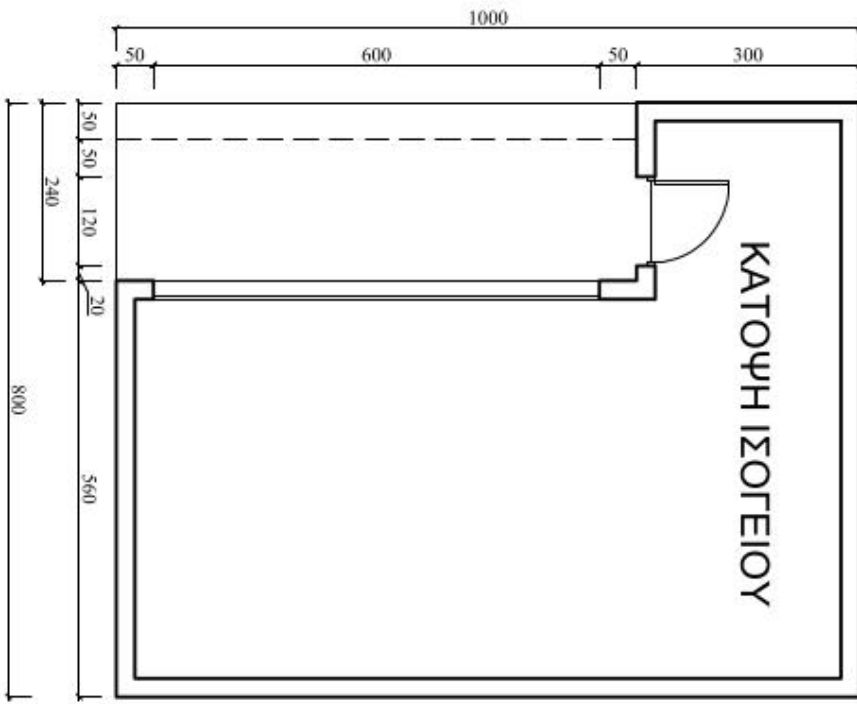
Μπορείτε να χρησιμοποιήσετε μολύβια από HB μέχρι 6B.

Το χαρτί σχεδίασης δυνατόν να τοποθετηθεί οριζόντια ή κάθετα.

Κριτήρια αξιολόγησης

- Ορθή τοποθέτηση του αντικειμένου στο σχεδιαστικό χώρο.
- Ορθές αναλογίες και κλίσεις του αντικειμένου.
- Ορθή τονική διαβάθμιση – φωτοσκίαση – απόδοση του όγκου.
- Ορθή απόδοση της υφής.
- Ορθή απόδοση του φόντου και του βάθους/ χώρου.

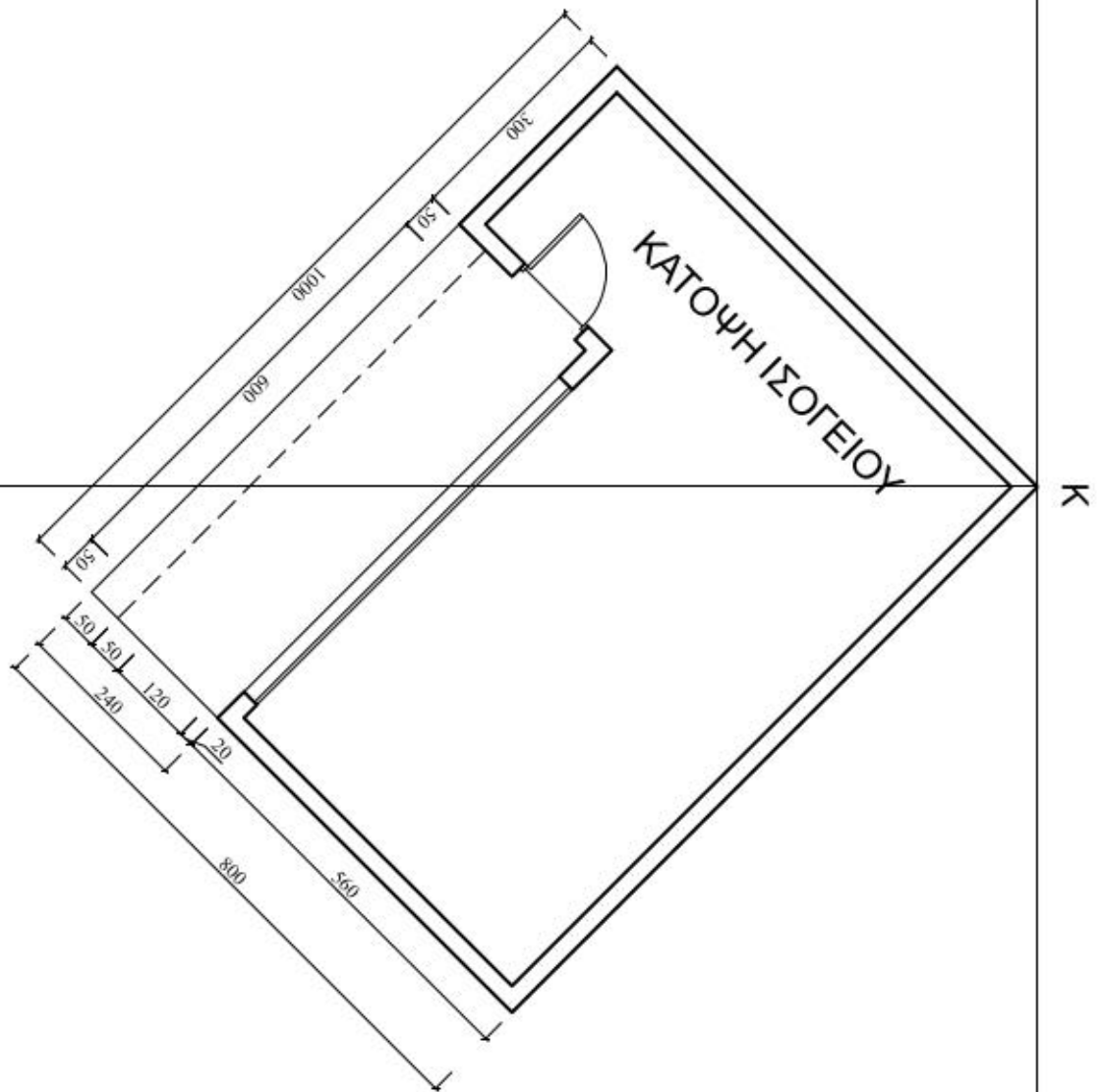
(Μονάδες 40)



ΑΣΚΗΣΗ Α'
Κ/Α 1:100

ΠΑΡΑΤΗΡΗΣΗ

Ο



ΤΕΛΟΣ ΕΞΕΤΑΣΤΙΚΟΥ ΔΟΚΙΜΙΟΥ