

ΥΠΟΥΡΓΕΙΟ ΠΑΙΔΕΙΑΣ ΚΑΙ ΠΟΛΙΤΙΣΜΟΥ
ΔΙΕΥΘΥΝΣΗ ΑΝΩΤΕΡΗΣ ΚΑΙ ΑΝΩΤΑΤΗΣ ΕΚΠΑΙΔΕΥΣΗΣ
ΥΠΗΡΕΣΙΑ ΕΞΕΤΑΣΕΩΝ

ΠΑΓΚΥΠΡΙΕΣ ΕΞΕΤΑΣΕΙΣ 2015

ΤΕΧΝΟΛΟΓΙΑ (Ι) ΘΕΩΡΗΤΙΚΗΣ ΚΑΤΕΥΘΥΝΣΗΣ

Μάθημα: ΔΙΑΚΟΣΜΗΤΙΚΗ (108)

Ημερομηνία και ώρα εξέτασης: Πέμπτη, 4 Ιουνίου 2015

08:00 - 11:00

ΠΙΘΑΝΕΣ ΑΠΑΝΤΗΣΕΙΣ ΚΑΙ ΛΥΣΕΙΣ ΕΞΕΤΑΣΤΙΚΟΥ ΔΟΚΙΜΙΟΥ

ΜΕΡΟΣ Α΄: (Μονάδες 40)

1. Να εισηγηθείτε υλικά και χρώματα για το δάπεδο, τους τοίχους και την επίπλωση του ενιαίου χώρου (καθιστικό, υπνοδωμάτιο, κουζίνα και χώρος μελέτης) για να πετύχετε ένα ευχάριστο περιβάλλον με νεανική και φιλική ατμόσφαιρα.

(Μονάδες 8)

Υλικά και χρώματα για δάπεδο:

Κεραμικά πλακάκια. Τα κεραμικά είναι ανθεκτικά, καθαρίζονται εύκολα, δεν είναι απορροφητικά, και διατίθενται στην αγορά σε μεγάλη ποικιλία σχεδίων, διαστάσεων, αποχρώσεων, ποιτήτων και τιμών. Χρησιμοποιούνται συνήθως σε σύγχρονους χώρους. Η επιλογή τους **σε ανοικτούς ή γκρίζους χρωματισμούς** συμβάλει στην επίτευξη μοντέρνου στιλ της διακόσμησης.

Βιομηχανικές σανίδες που κατασκευάζονται από διάφορα στρώματα με μαλακό πυρήνα και στρώσεις από καπλαμά. Ταιριάζουν απόλυτα σε μοντέρνους χώρους, είναι πολύ ανθεκτικές και γρήγορες στην τοποθέτηση. Διατίθενται στην αγορά σε μεγάλη ποικιλία αποχρώσεων και σχεδίων. Μερικές φορές η τιμή αγοράς μπορεί να είναι απαγορευτική.

Παρκέ τεχνητής ξυλείας (laminated). Τα παρκέ laminated είναι ανθεκτικό στους λεκέδες, καθαρίζεται εύκολα, διατίθεται στην αγορά σε μεγάλη ποικιλία αποχρώσεων και τιμών. Η συντήρηση του είναι εύκολη, αλλά διορθώνεται δύσκολα μετά από σοβαρό γδάρισμα. Πρέπει να δωθεί σημασία στην ποιότητα για να αποφευχθεί η

πρόωρη φθορά. Μπορεί να χρησιμοποιηθεί όχι μόνο σε σύγχρονους, αλλά και σε άλλους χώρους συμβάλλοντας στη δημιουργία ζεστής ατμόσφαιρας.

Ένα μοντέρνο χαλί στο καθιστικό σε **έντονα χρώματα**. Εκτός από τις διακοσμητικές του ιδιότητες, το χαλί βοηθά στην απορρόφηση ήχου. Αυτό το καθιστά ιδανικό στο χώρο του καθιστικού στον οποίο θα κυριαρχεί ο θόρυβος από την τηλεόραση ή το στερεοφωνικό. Το χαλί έχει επίσης θερμομονωτικές ιδιότητες, αφού κρατάει το δωμάτιο ζεστό τους χειμερινούς μήνες.

Χρώματα και επενδύσεις σε τοίχους:

Οι τοίχοι να προτιμηθούν σε λευκή απόχρωση ή κάποιο φωτεινό χρωματισμό. Μπορεί ένας τοίχος να μπογιατιστεί σε έντονο χρώμα ή να επενδυθεί με μοντέρνα ταπετσαρία τοίχου (wallpaper) για να δημιουργηθεί ενδιαφέρον στο χώρο.

Υλικά και χρώματα για την επίπλωση:

Τα έπιπλα να είναι απλά και μοντέρνα σε έντονα, ή παστέλ χρώματα. Για τα έπιπλα μπορεί να χρησιμοποιηθούν διάφορα υλικά, όπως το ξύλο, το πλαστικό, το μέταλλο το ύφασμα και το γυαλί.

Υλικά και χρώματα για την Κουζίνα:

Επικρατέστερες επιλογές για την κατασκευή ντουλαπιών στη κουζίνα είναι ο **βακελίτης**, η **τεχνητή ξυλεία** και ο συνδυασμός υλικών, όπως το **ξύλο με γυαλί**, ή το **αλουμίνιο με γυαλί** ή ο **βακελίτης με γυαλί**.

Επιλογές για τον πάγκο θεωρούνται: ο **γρανίτης**, η **μελαμίνη**, ο **τεχνογρανίτης**, το **τεχνομάρμαρο** και το **κόριαν (corian)**, αναλόγως της διακόσμησης που επικρατεί στις επιλογές των υπόλοιπων στοιχείων του χώρου.

- 2.** Κατά την διαδικασία μελέτης και εκτέλεσης οποιουδήποτε έργου, ο διακοσμητής/τρια πρέπει να ακολουθεί ορισμένους βασικούς **κανόνες ασφάλειας**. Να αναφέρετε τέσσερις (4) σημαντικούς **παράγοντες ασφάλειας** που πρέπει να ληφθούν υπόψη για τον επιτυχημένο σχεδιασμό του συγκεκριμένου φοιτητικού διαμερίσματος.

(Μονάδες 8)

Βασικοί κανόνες ασφάλειας:

- Επιλογή μη ολισθηρών πατωμάτων
- Εφαρμογή πατώματος χωρίς αλλαγή επιπέδου στους διαδρόμους διακίνησης
- Τήρηση των εργονομικών διαστάσεων για τη σωστή πρόσβαση και διακίνηση στο χώρο
- Επαρκή φωτισμό για εύκολη διακίνηση
- Ηλεκτρολογική εγκατάσταση από ειδικούς για αποφυγή τυχόν βραχυκυκλωμάτων και πρόκληση πυρκαγιάς
- Επαρκή αριθμό πριζών για να μην σέρνονται καλώδια
- Συναγερμός πυρός που λειτουργεί με μπαταρία
- Αποφυγή έφλεκτων υλικών

3. Να καταγράψετε τέσσερα (4) διαφορετικά φωτιστικά που θα χρησιμοποιήσετε στον ενιαίο χώρο (καθιστικό, υπνοδωμάτιο, κουζίνα και χώρο μελέτης), αιτιολογώντας την επιλογή και τοποθέτησή τους.

(Μονάδες 8)

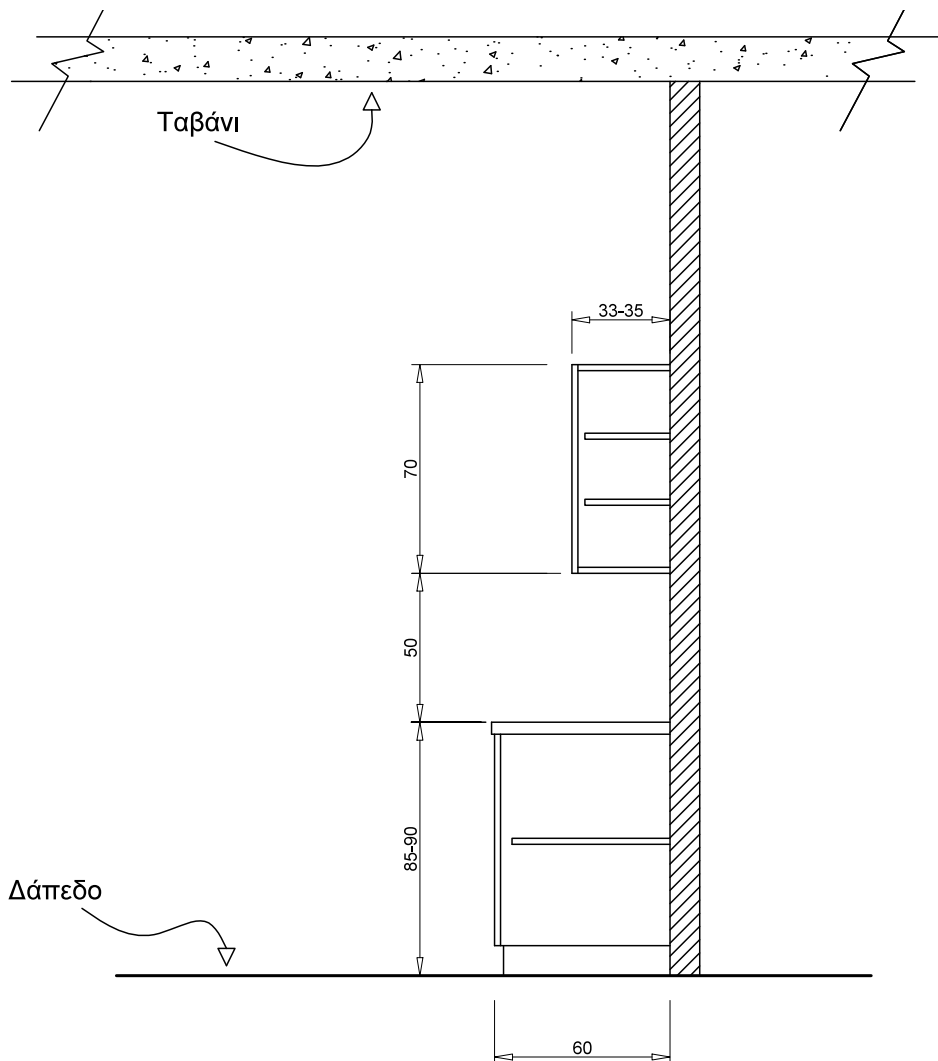
Μπορεί να χρησιμοποιηθεί συνδυασμός από διαφορετικά συστήματα φωτισμού για την επίτευξη καλύτερου φωτισμού.

- **Κρεμαστό φωτιστικό στο κέντρο του χώρου.** Για γενικό φωτισμό και για να ελκύσει ευχάριστα το ενδιαφέρον.
- **Χωνευτά φωτιστικά οροφής με λαμπτήρες LED με ρεοστάτη.** Για γενικό φωτισμό. Οι λαμπτήρες LED είναι επίσης πολύ οικονομικοί, φιλικό προς το περιβάλλον και έχουν μεγάλη διάρκεια ζωής.
- **Κρυφό φωτισμό περιμετρικά του χώρου.** Για ατμοσφαιρικό φωτισμό, μπορεί να αλλάζει το ύψος της διακόσμησης με τον κρυφό φωτισμό που θα φωτίζει περιμετρικά το χώρο. Αν χρησιμοποιηθούν λαμπτήρες LED να υπάρχει επιλογή για αλλαγή χρωμάτων ανάλογα με τη διάθεση.
- **Μικρά φωτιστικά σώματα οροφής.** Οι οικονομικοί λαμπτήρες LED ή λαμπτήρες φθορισμού, μπορούν να τοποθετηθούν στην οροφή και να παρέχεται η δυνατότητα αυξομείωσης της έντασης του φωτός.
- **Κρυφός φωτισμός κάτω από τα ψηλά ντουλάπια της κουζίνας** για να φωτίζεται ο πάγκος εργασίας.
- **Επιτραπέζια φωτιστικά.** Στο καθιστικό δίπλα από τον καναπέ και το κρεβάτι, για ατμοσφαιρικό ή ειδικό φωτισμό. Η ένταση του φωτός να ρυθμίζεται με αυξομειωτή (dimmer) κάτι που θα επιτρέπει τη δημιουργία χαλαρωτικής και άνετης ατμόσφαιρας. Για διάβασμα μπορεί να ενταθεί ο φωτισμός.
- **Φωτιστικό δαπέδου ανοδικής δέσμης** για να φωτίζεται το ταβάνι και να δίνει ύψος στο χώρο.
- **Επιτραπέζιο φωτιστικό στο γραφείο** με επαρκή φωτισμό για άνετο διάβασμα.

4. Στο Φύλλο Σχεδίασης 1, ΣΧΗΜΑ 2, δίνεται σε κλίμακα 1:25, η Τομή A-A του τοίχου της κουζίνας όπως φαίνεται στην κάτοψη, ΣΧΗΜΑ 1. Να σχεδιάσετε με ελεύθερο χέρι την κατακόρυφη τομή του πάγκου και των ντουλαπιών. Να σημειώσετε στο σχέδιο τις ακόλουθες εργονομικές διαστάσεις:

- Ύψος πάγκου
- Βάθος πάγκου
- Απόσταση μεταξύ πάγκου και ντουλαπιού
- Βάθος ντουλαπιού

(Μονάδες 8)



TOMH A-A
ΚΛΙΜΑΚΑ 1:25

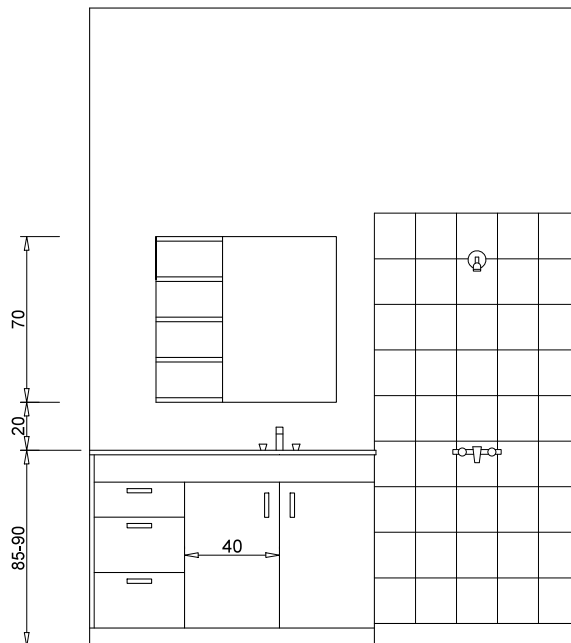
ΣΧΗΜΑ 2

5. Στο Φύλλο Σχεδίασης 1, ΣΧΗΜΑ 3 δίνεται σε κλίμακα 1:25, η όψη του τοίχου όπου θα τοποθετηθεί το έπιπλο του νιπτήρα.

α) Να σχεδιάσετε με ελεύθερο χέρι, περίπου σε κλίμακα 1:25, την πρόσοψη του επίπλου του νιπτήρα. (Μονάδες 4)

β) Να αναγράψετε δύο (2) βασικές διαστάσεις του επίπλου που σχεδιάσατε.

(Μονάδες 2)



ΟΨΗ ΤΟΙΧΟΥ/ΕΠΙΠΛΟΥ ΝΙΠΤΗΡΑ
ΚΛΙΜΑΚΑ 1:25

ΣΧΗΜΑ 3

γ) Να απαριθμήσετε δύο (2) ιδιότητες που πρέπει να χαρακτηρίζουν τα είδη υγιεινής.

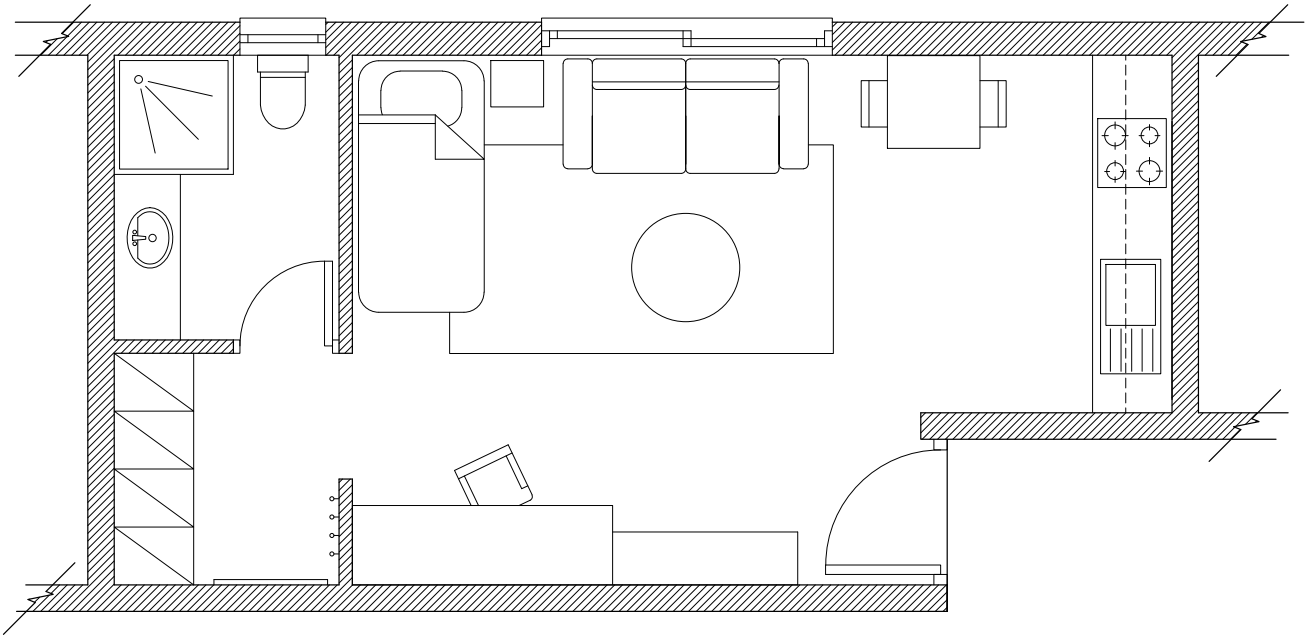
(Μονάδες 2)

Ιδιότητες που χαρακτηρίζουν τα είδη υγιεινής είναι:

- Να είναι αδιαπέραστα από το νερό.
- Να αντέχουν στην οξείδωση.
- Να είναι σωστά σχεδιασμένα, για να αποφεύγεται η κατακράτηση ακαθαρσίας και να καθαρίζονται εύκολα.
- Να είναι κατασκευασμένα σύμφωνα με τις εργονομικές διαστάσεις.
- Να έχουν καλαίσθητη εμφάνιση.
- Να μην προκαλείται θόρυβος κατά τη χρήση τους.
- Να είναι απλά στην εγκατάσταση.
- Να έχουν μεγάλη διάρκεια ζωής.

ΜΕΡΟΣ Β΄: (Μονάδες 60)

- 6.** Στο **Φύλλο Σχεδίασης 2, ΣΧΗΜΑ 5**, να σχεδιάσετε σε κλίμακα 1:50 ένα (1) προσχέδιο με ελεύθερο χέρι για τη διαρρύθμιση του ενιαίου χώρου (καθιστικό, υπνοδωμάτιο, κουζίνα και χώρος μελέτης). (Μονάδες 5)

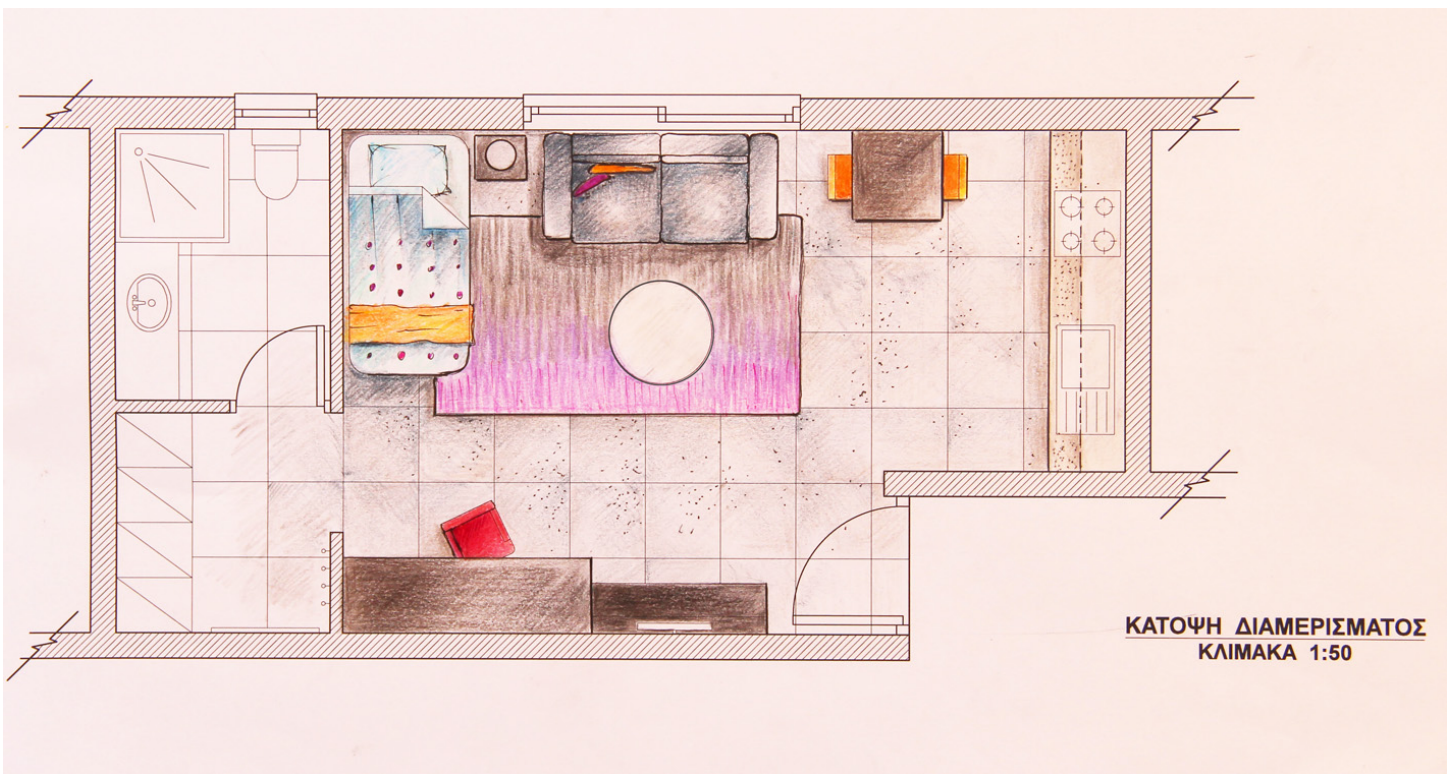


ΚΑΤΩΨΗ ΔΙΑΜΕΡΙΣΜΑΤΟΣ
ΚΛΙΜΑΚΑ 1:50

ΣΧΗΜΑ 5

7. α) Στο **Φύλλο Σχεδίασης 2, ΣΧΗΜΑ 6**, να σχεδιάσετε με όργανα σχεδίασης και σε κλίμακα 1:50, την τελική σας λύση για τη διαρρύθμιση του ενιαίου χώρου με βάση το προσχέδιό σας. Η πρότασή σας πρέπει να βασίζεται στους κανόνες λειτουργικότητας και αισθητικής. (Μονάδες 15)

β) Να **αποδώσετε με χρώμα** την τελική σας πρόταση, έτσι ώστε να φαίνονται με τον καλύτερο δυνατό τρόπο οι επιλογές σας όσον αφορά το στυλ και τα υλικά που προτείνετε για το δάπεδο και την επίπλωση του ενιαίου χώρου. (Μονάδες 15)



8. α) Στο **Φύλλο Σχεδίασης 3**, να σχεδιάσετε με ελεύθερο χέρι προοπτικό σχέδιο του διαμερίσματος με δύο σημεία φυγής, όπως φαίνεται από τη θέση του παρατηρητή στο **ΣΧΗΜΑ 7**. Να συμπεριλάβετε όλα τα λειτουργικά και συμπληρωματικά στοιχεία που προτείνετε για το χώρο. (Μονάδες 15)

β) Να **χρωματίσετε** το προοπτικό σχέδιο του διαμερίσματος, έτσι ώστε να αποδώσετε με τον καλύτερο δυνατό τρόπο τους όγκους, τις επιφάνειες και όλα τα υπόλοιπα στοιχεία της διακόσμησης. (Μονάδες 10)

