

ΥΠΟΥΡΓΕΙΟ ΠΑΙΔΕΙΑΣ, ΠΟΛΙΤΙΣΜΟΥ, ΑΘΛΗΤΙΣΜΟΥ ΚΑΙ ΝΕΟΛΑΙΑΣ
ΔΙΕΥΘΥΝΣΗ ΑΝΩΤΕΡΗΣ ΕΚΠΑΙΔΕΥΣΗΣ
ΥΠΗΡΕΣΙΑ ΕΞΕΤΑΣΕΩΝ

ΠΑΓΚΥΠΡΙΕΣ ΕΞΕΤΑΣΕΙΣ ΠΡΟΣΒΑΣΗΣ 2022

Μάθημα: ΤΕΧΝΟΛΟΓΙΑ Τ.Σ.
ΠΡΑΚΤΙΚΗΣ ΚΑΤΕΥΘΥΝΣΗΣ
ΓΡΑΦΙΚΕΣ ΤΕΧΝΕΣ ΙΙΙ (504)

Ημερομηνία και ώρα εξέτασης: Δευτέρα, 27 Ιουνίου 2022
08:00 - 11:00

ΛΥΣΕΙΣ

1. Δίνεται το παρακάτω λογότυπο της εταιρείας «chat cat». (μονάδες 3)

Αφού το παρατηρήσετε, να απαντήσετε στα ακόλουθα ερωτήματα πολλαπλής επιλογής.

Να βάλετε σε κύκλο την ορθή απάντηση.

Προσοχή: Για κάθε ερώτηση υπάρχει μόνο μία (1) σωστή απάντηση.

α) Το λογότυπο «chat cat» ανήκει στην κατηγορία: (μονάδα 1)

- (i) «τυπογραφικό (Επωνυμία εταιρείας)»
- (ii) «συνδυασμός (Σήμα/σύμβολο και επωνυμία εταιρείας)»
- (iii) «συνδυασμός (Σήμα/σύμβολο και αρχικά γράμματα)»
- (iv) «σήμα/Σύμβολο (Ρεαλιστική φόρμα βασισμένη στο περιβάλλον, τον φυσικό χώρο, ανθρωπομορφική)»



β) Το λογότυπο «chat cat» θα μπορούσε να θεωρηθεί επιτυχημένο επειδή: (μονάδα 1)

- (i) έχει φόντο
- (ii) όλα τα στοιχεία του είναι κεντραρισμένα
- (iii) έχει χρησιμοποιηθεί γραμματοσειρά χωρίς προεξοχές
- (iv) είναι εύκολο στην απομνημόνευση

γ) Το χρωματικό μοντέλο που πρόκειται να χρησιμοποιηθεί για την εκτύπωση του «chat cat» είναι: (μονάδα 1)

- (i) CMYK
- (ii) RGB
- (iii) Pantone μονοχρωμία
- (iv) Pantone διχρωμία

2. Να συμπληρώσετε τα κενά στις παρακάτω προτάσεις. (μονάδες 3)

α) Ένα από τα βασικά στοιχεία σύνθεσης ενός σήματος είναι το χρώμα / σχήμα.....

β) Τα σήματα θέσης αφορούν τον συγκεκριμένο τρόπο τοποθέτησης του σήματος

στο προϊόν.....

γ) Τα εμπορικά σήματα λεκτικού τύπου περιέχουν λέξεις ή και γράμματα

ή και αριθμούς σε τυποποιημένη γραμματοσειρά.....

3. Ακολουθούν ερωτήσεις ΣΩΣΤΟ/ΛΑΘΟΣ. (μονάδες 5)

Στον παρακάτω πίνακα να γράψετε ΣΩΣΤΟ εάν η πρόταση είναι σωστή και ΛΑΘΟΣ εάν η πρόταση είναι λανθασμένη.

ΠΡΟΤΑΣΕΙΣ	ΣΩΣΤΟ	ΛΑΘΟΣ
1. Οι διαστάσεις ενός επιστολόχαρτου είναι 210 x 148 mm.		ΛΑΘΟΣ
2. Η οπτική ταυτότητα μίας εταιρείας διαφοροποιεί τα προϊόντα της από αυτά των ανταγωνιστών της.	ΣΩΣΤΟ	
3. Η σακούλα είναι μία από τις εφαρμογές του λογότυπου.	ΣΩΣΤΟ	
4. Η χρήση λίγων χρωμάτων σε ένα λογότυπο βοηθά στην απομνημόνευσή του.	ΣΩΣΤΟ	
5. Η τάση που επικρατεί σήμερα στον σχεδιασμό ενός συμβόλου είναι η χρήση της τονικής εικόνας.		ΛΑΘΟΣ

4. Δίνεται η παρακάτω συσκευασία (Φιάλη pet) του ποτού ενυδάτωσης «PRIME». Αφού την παρατηρήσετε, στη συνέχεια να απαντήσετε στα ακόλουθα ερωτήματα: (μονάδες 3)

α) Να γράψετε δύο (2) ενδείξεις που αναγράφονται στη συσκευασία «PRIME». (μονάδες 2)

(i) Λογότυπο / όνομα προϊόντος.....

(ii) Γραμμωτός κώδικας / barcode.....

Άλλες λύσεις: Βάρος προϊόντος / ποσότητα περιεχομένου, γεύση, περιεχόμενο, χρώματα

β) Να υπογραμμίσετε αυτό που ισχύει στην παρακάτω πρόταση. (μονάδα 1)

Η ετικέτα της συσκευασίας «PRIME»:

είναι απλή (μονή)

είναι απλή (φυσούνα)

δεν έχει καθόλου ραφή



5. Να αντιστοιχίσετε κάθε στοιχείο της **ΣΤΗΛΗΣ Α** με ένα μόνο στοιχείο της **ΣΤΗΛΗΣ Β**.
 Να σημειώσετε τις απαντήσεις σας στον **ΠΙΝΑΚΑ ΑΝΤΙΣΤΟΙΧΙΣΗΣ**.
ΠΡΟΣΟΧΗ: Τρία από τα στοιχεία της στήλης Β είναι λανθασμένες απαντήσεις. (μονάδες 4)

ΣΤΗΛΗ Α	ΣΤΗΛΗ Β
1. Συσκευασία μεταφοράς	A. Χαρτί περιτυλίγματος
2. Στάδιο παραγωγής χάρτινης συσκευασίας	B. Χάρτινο κασόνι
3. Σειρά συσκευασίας	Γ. Φιλική προς τον χρήστη
4. Προδιαγραφή που πρέπει να πληροί μια συσκευασία	Δ. Ομοιομορφία σχεδιασμού γραφικών
	E. Σχεδιασμός αναπτύγματος
	ΣΤ. Κοπή
	Z. Ιδέα / προσχέδιο

ΠΙΝΑΚΑΣ ΑΝΤΙΣΤΟΙΧΙΣΗΣ			
1. B	2. ΣΤ	3. Δ	4. Γ

6. Δίνεται η παρακάτω σακούλα της εταιρείας υποδημάτων «kong».
 Αφού την παρατηρήσετε να απαντήσετε στα ακόλουθα ερωτήματα: (μονάδες 4)

α) Να γράψετε τα υλικά που έχουν χρησιμοποιηθεί για την κατασκευή της σακούλας. (μονάδες 2)

(i) Χαρτί (ii) Κορδόνι / σχοινάκι

β) Να σημειώσετε δύο (2) στοιχεία που περιλαμβάνονται στον σχεδιασμό της. (μονάδες 2)

(i) Λογότυπο (ii) Εικόνα, ιστοσελίδα



7. Το γυαλί είναι ένα από τα παλαιότερα και τα πιο διαδεδομένα υλικά συσκευασίας.
 Οι γυάλινες συσκευασίες θεωρούνται ως οι καλύτερες για τα στερεά και τα υγρά προϊόντα.
 Να γράψετε τρία (3) πλεονεκτήματα της γυάλινης συσκευασίας έναντι των άλλων υλικών συσκευασίας. (μονάδες 3)

(i) Ανακυκλώνεται εύκολα / φιλικό προς το περιβάλλον

(ii) Είναι σκληρό, μονωτικό, διαφανές με δυνατότητα χρώματος

(iii) Προστατεύει το προϊόν από το οξυγόνο και την υγρασία

8. Δίνεται η παρακάτω σειρά διαφημίσεων (i) και (ii) του μη κερδοσκοπικού οργανισμού για την προστασία των ζώων «**FOUNDATION ANIMAL IN THE LAW**».
 Αφού την παρατηρήσετε, να απαντήσετε στα ακόλουθα ερωτήματα: (μονάδες 5)



(i)



(ii)

α) Να ονομάσετε τα αριθμημένα μέρη που συνθέτουν τις παραπάνω διαφημίσεις (i) και (ii). (μονάδες 3)

1 Εικόνα / φωτογραφία 2 Τίτλος / επικεφαλίδα 3 Λογότυπο

β) Να υπογραμμίσετε το είδος / την κατηγορία στην οποία ανήκουν οι διαφημίσεις (i) και (ii) και να αιτιολογήσετε την απάντησή σας. (μονάδες 2)

προϊοντική/καταναλωτική πολιτική κοινωνική/πολιτιστική

Είναι κοινωνική γιατί θίγει το θέμα της κακοποίησης των ζώων

9. Να γράψετε δύο (2) μορφές διαφήμισης. (μονάδες 2)

(i) Τηλεοπτική διαφήμιση, ραδιοφωνική διαφήμιση

(ii) Έντυπη διαφήμιση, υπαίθρια διαφήμιση, ταχυδρομική διαφήμιση

10. Ο νεοσύστατος Σύνδεσμος Παρατηρητών Πουλιών «ΚΥΚΝΟΣ», στο πλαίσιο των εορτασμών για την Παγκόσμια Ημέρα Μεταναστευτικών Πουλιών θα εγκαινιάσει ένα νέο παρατηρητήριο πουλιών στην αλυκή Ακρωτηρίου. Το νέο παρατηρητήριο θα αποτελέσει πόλο έλξης για τους παρατηρητές πουλιών και θα προσφέρει μοναδικές στιγμές εξόδου στη φύση σε μικρούς και μεγάλους.

Να σχεδιάσετε μία έγχρωμη πρόταση για το λογότυπο του Συνδέσμου «ΚΥΚΝΟΣ». (μονάδες 18)

Δίνονται:

- Η ΕΠΩΝΥΜΙΑ του Συνδέσμου «ΚΥΚΝΟΣ»
- ΕΙΚΟΝΕΣ (Μπορείτε, εάν θέλετε, να σχεδιάσετε και δικές σας εικόνες/σχήματα σχετικά με το θέμα).
- Ένα (1) πλαίσιο για το έγχρωμο ΠΡΟΣΧΕΔΙΟ
- Ένα (1) πλαίσιο για την έγχρωμη ΤΕΛΙΚΗ ΠΡΟΤΑΣΗ

Σχεδιαστικές απαιτήσεις του λογότυπου:

- Να έχει δύο (2) χρώματα και το μαύρο.
- Να περιέχει το σήμα/σύμβολο που θα δημιουργήσετε και την επωνυμία του Συνδέσμου «ΚΥΚΝΟΣ».
- Η τελική σχεδιαστική σας πρόταση να αποτελεί εξέλιξη του προσχεδίου σας.

Τα στοιχεία μπορείτε να τα αξιοποιήσετε με αποτύπωση (αντιγραφή) στο μέγεθος και στη θέση που επιθυμείτε. Το διαφανές φύλλο σχεδίασης (ριζόχαρτο) το οποίο σας δόθηκε να χρησιμοποιηθεί ως βοηθητικό μέσο και δεν θα τύχει αξιολόγησης.

Αξιολόγηση:

- | | |
|---|-----------|
| • Προσχέδιο | 4 μονάδες |
| • Σήμα/σύμβολο και επωνυμία Συνδέσμου | 4 μονάδες |
| • Χρήση δύο (2) χρωμάτων και του μαύρου | 3 μονάδες |
| • Καταλληλότητα της λύσης σε σχέση με το θέμα | 4 μονάδες |
| • Ποιότητα της πρότασης | 3 μονάδες |

ΣΥΝΟΛΟ 18 μονάδες

ΕΠΩΝΥΜΙΑ

ΚΥΚΝΟΣ ΚΥΚΝΟΣ ΚΥΚΝΟΣ
 ΚΥΚΝΟΣ ΚΥΚΝΟΣ ΚΥΚΝΟΣ
 ΚΥΚΝΟΣ ΚΥΚΝΟΣ ΚΥΚΝΟΣ
 ΚΥΚΝΟΣ ΚΥΚΝΟΣ ΚΥΚΝΟΣ

ΕΙΚΟΝΕΣ



ΠΡΟΣΧΕΔΙΟ



(μονάδες 4)

ΤΕΛΙΚΗ ΠΡΟΤΑΣΗ



(μονάδες 14)

11. Η εταιρεία κατασκευής ηλεκτρικών πατινιών «ΤΙΤΟ» θα προωθήσει στην αγορά το νέο πρωτοποριακό της προϊόν, ένα ηλεκτρικό πατίνι (Ισορροπίας). Για τον σκοπό αυτό, σας έχει αναθέσει να σχεδιάσετε με υλικά της επιλογής σας, μία έγχρωμη, σύγχρονη πρόταση για τη νέα της συσκευασία, με θέμα το ηλεκτρικό πατίνι (Ισορροπίας).

(μονάδες 50)

Δίνονται:

- Δύο (2) σχήματα συσκευασίας για τα ΠΡΟΣΧΕΔΙΑ (σελίδα 6)
- Ένα (1) σχήμα συσκευασίας για την ΤΕΛΙΚΗ ΠΡΟΤΑΣΗ (σελίδα 6)
- Το ΛΟΓΟΤΥΠΟ «ΤΙΤΟ» (σελίδα 5)
- Το ΟΝΟΜΑ ΠΡΟΪΟΝΤΟΣ «ΗΛΕΚΤΡΙΚΟ ΠΑΤΙΝΙ» (σελίδα 5)
- Το ΚΕΙΜΕΝΟ «www.titowheels.com» (σελίδα 5)
- ΕΙΚΟΝΕΣ ΚΑΙ ΣΧΗΜΑΤΑ (σελίδα 7)

Μπορείτε, εάν θέλετε, να προσθέσετε και δικά σας στοιχεία σχετικά με το θέμα.

Οι σχεδιαστικές προτάσεις πρέπει να περιλαμβάνουν:

- Το ΟΝΟΜΑ ΤΟΥ ΠΡΟΪΟΝΤΟΣ «ΗΛΕΚΤΡΙΚΟ ΠΑΤΙΝΙ»
- Το ΛΟΓΟΤΥΠΟ «ΤΙΤΟ» σε μονοχρωμία
- Το ΚΕΙΜΕΝΟ «www.titowheels.com»
- ΕΙΚΟΝΕΣ ή και ΣΧΗΜΑΤΑ

Σχεδιαστικές απαιτήσεις:

- Να ιεραρχήσετε ορθά τις πληροφορίες και να οργανώσετε τη δομή της σύνθεσης πάνω στη συσκευασία.
- Να χρησιμοποιήσετε χρώματα τα οποία να εκφράζουν το θέμα.
- Να προσέξετε την ποιότητα της εκτέλεσης της τελικής σχεδιαστικής σας πρότασης.
- Η τελική σχεδιαστική σας πρόταση να αποτελεί εξέλιξη των προσχεδίων σας.
- Τα προσχέδιά σας πρέπει να είναι δύο (2) διαφορετικές έγχρωμες ιδέες.
- Στα προσχέδια σας μπορείτε να χρησιμοποιήσετε δειγματικό κείμενο ως ένδειξη των τυπογραφικών στοιχείων.

Τα στοιχεία που σας δίνονται στις σελίδες 5 και 7, μπορείτε να τα αξιοποιήσετε με αποτύπωση (αντιγραφή), επανάληψη και αυξομείωση στο μέγεθος και στη θέση που επιθυμείτε.

Τα διαφανή φύλλα σχεδίασης (ριζόχαρτα), τα οποία σας δόθηκαν, να χρησιμοποιηθούν ως βοηθητικό μέσο και δεν θα τύχουν αξιολόγησης.

Αξιολόγηση:

- | | |
|----------------------------------|------------|
| • Προσχέδια | 10 μονάδες |
| • Σύνθεση, ιεράρχηση στοιχείων | 12 μονάδες |
| • Τυπογραφικός σχεδιασμός | 10 μονάδες |
| • Εικονογράφηση (ποιότητα, στίλ) | 10 μονάδες |
| • Χρήση κατάλληλων χρωμάτων | 8 μονάδες |

ΣΥΝΟΛΟ 50 μονάδες

ΟΝΟΜΑ ΠΡΟΪΟΝΤΟΣ

ΗΛΕΚΤΡΙΚΟ ΠΑΤΙΝΙ

ΗΛΕΚΤΡΙΚΟ ΠΑΤΙΝΙ

Ηλεκτρικό πατίνι

Ηλεκτρικό πατίνι

Ηλεκτρικό πατίνι

Ηλεκτρικό πατίνι

ΗΛΕΚΤΡΙΚΟ ΠΑΤΙΝΙ

ΗΛΕΚΤΡΙΚΟ ΠΑΤΙΝΙ

ΗΛΕΚΤΡΙΚΟ ΠΑΤΙΝΙ **ΗΛΕΚΤΡΙΚΟ ΠΑΤΙΝΙ**

Ηλεκτρικό πατίνι **Ηλεκτρικό πατίνι**

ΛΟΓΟΤΥΠΟ

τιτο ΤΙΤΟ ΤΙΤΟ ΤΙΤΟ

ΚΕΙΜΕΝΟ

www.titowheels.com **www.titowheels.com**

www.titowheels.com **www.titowheels.com** **www.titowheels.com**

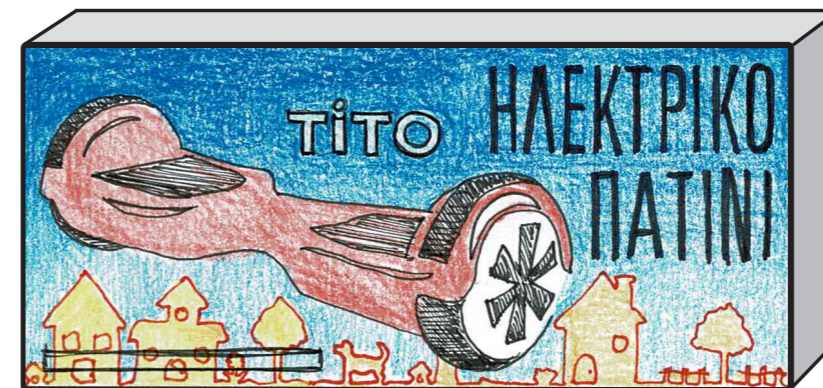
Η κοπή και η επικόλληση των στοιχείων δεν επιτρέπεται.

ΠΡΟΣΧΕΔΙΟ 1



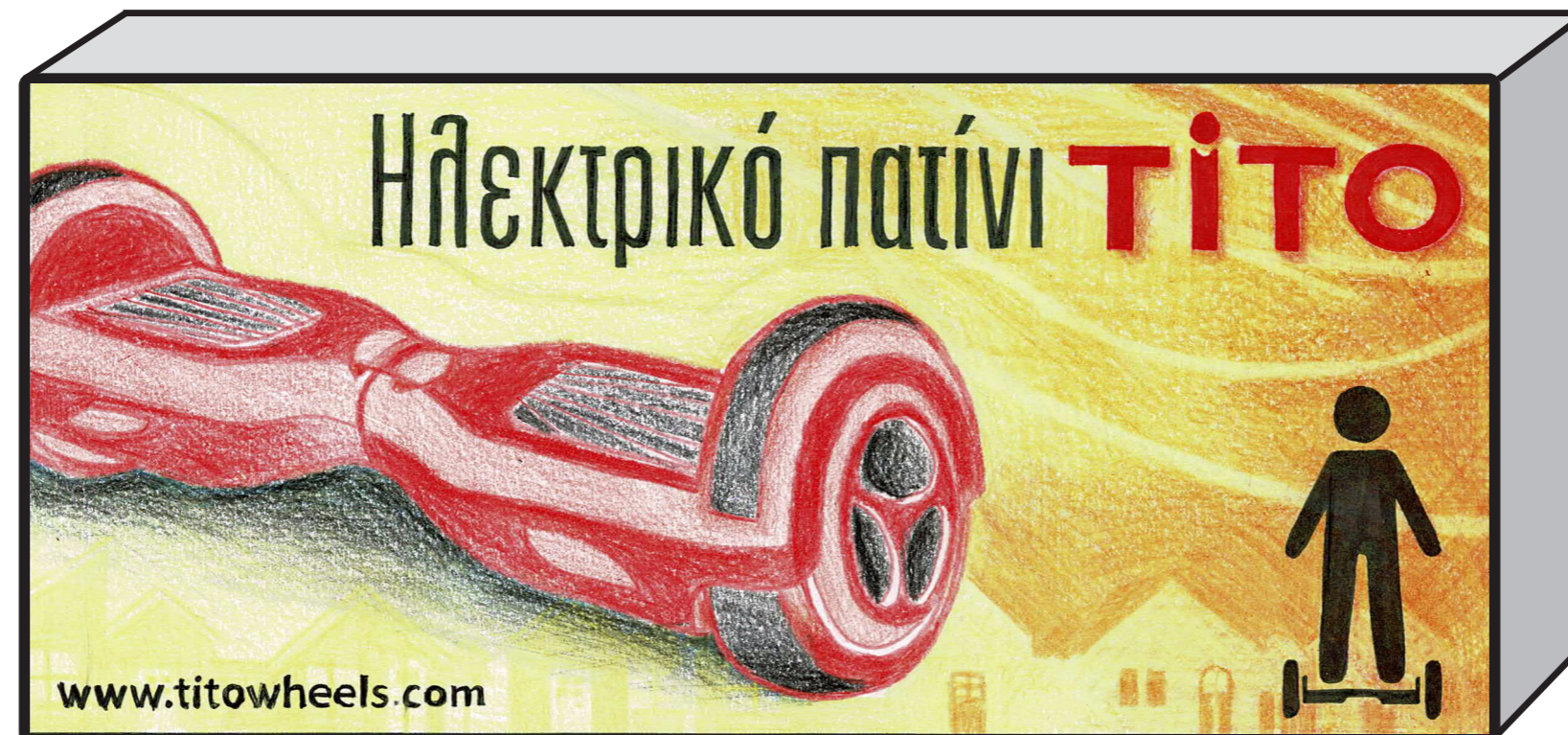
(μονάδες 5)

ΠΡΟΣΧΕΔΙΟ 2

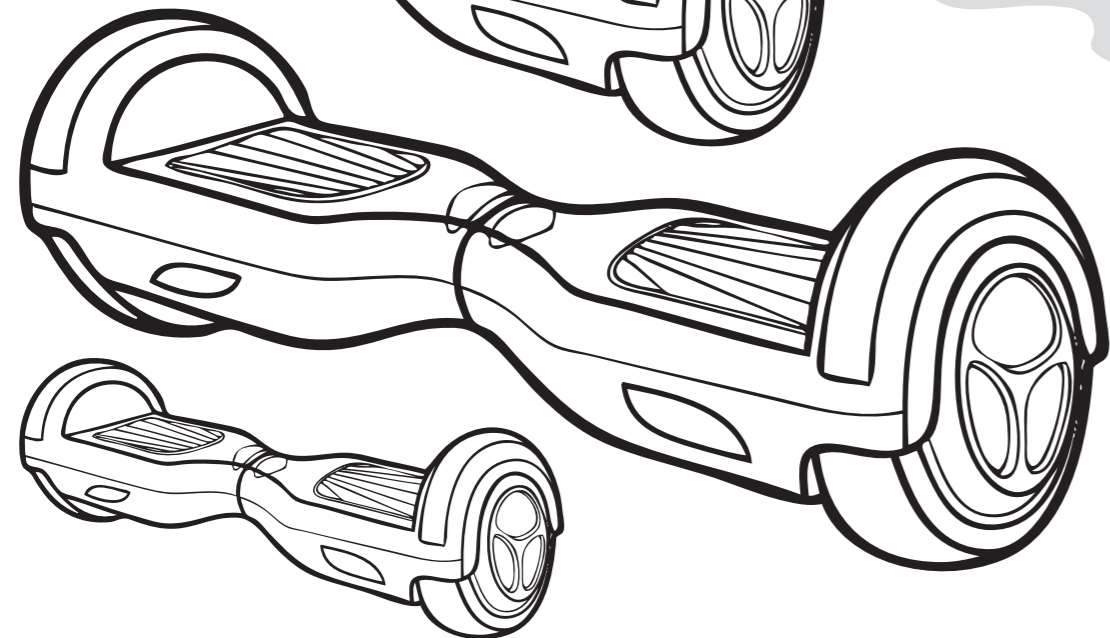
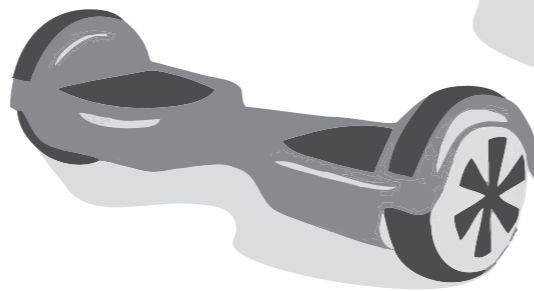
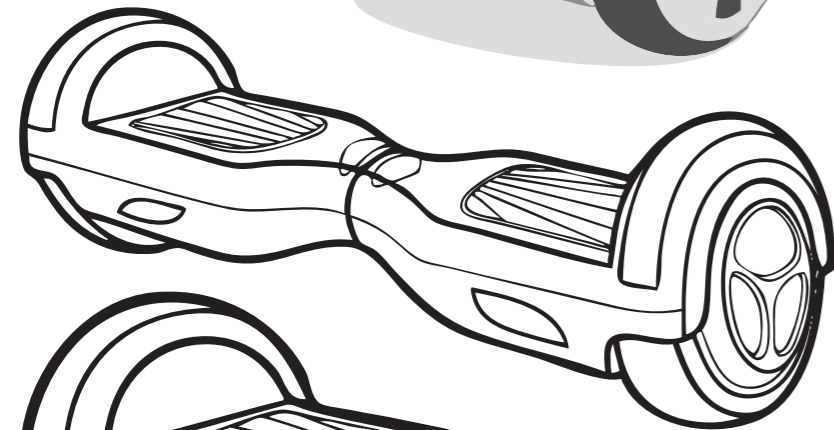
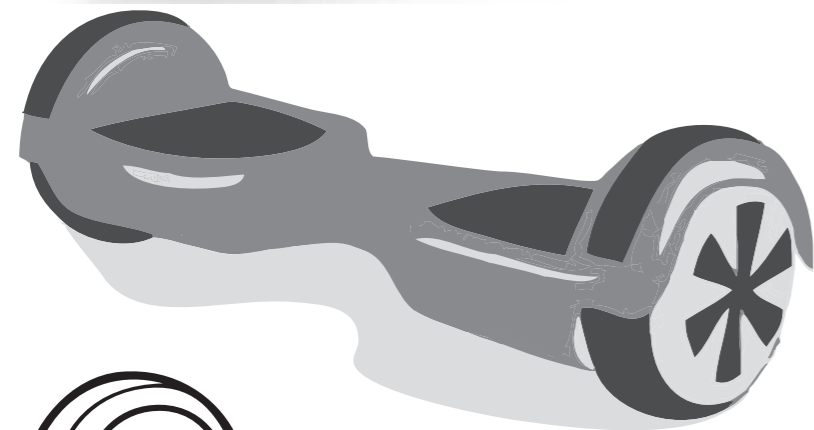
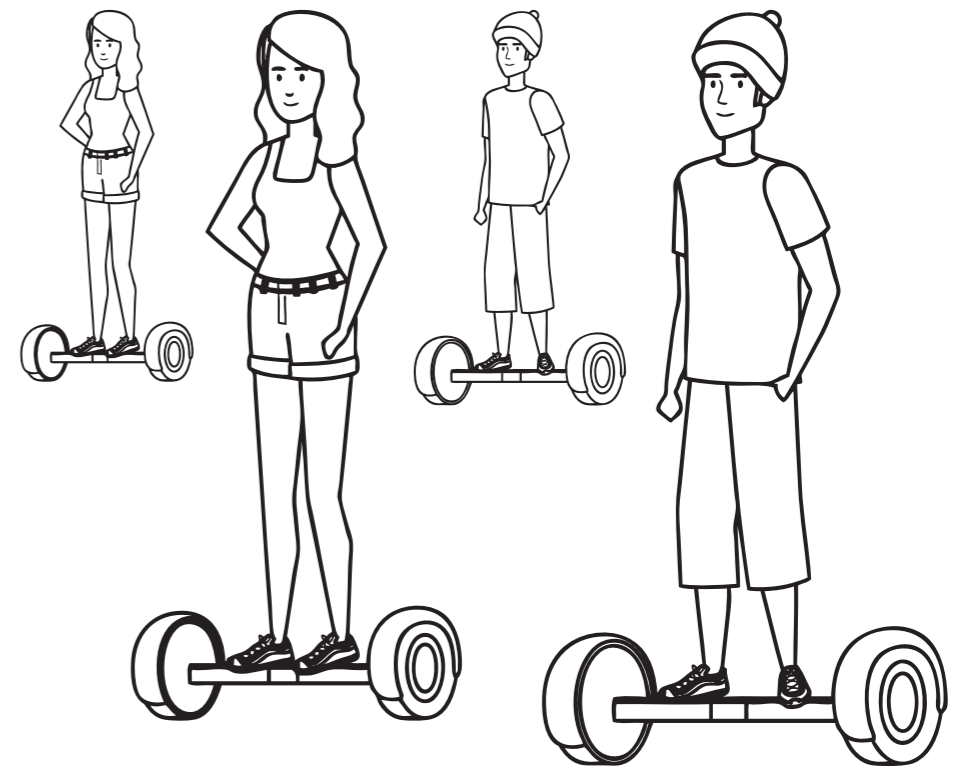
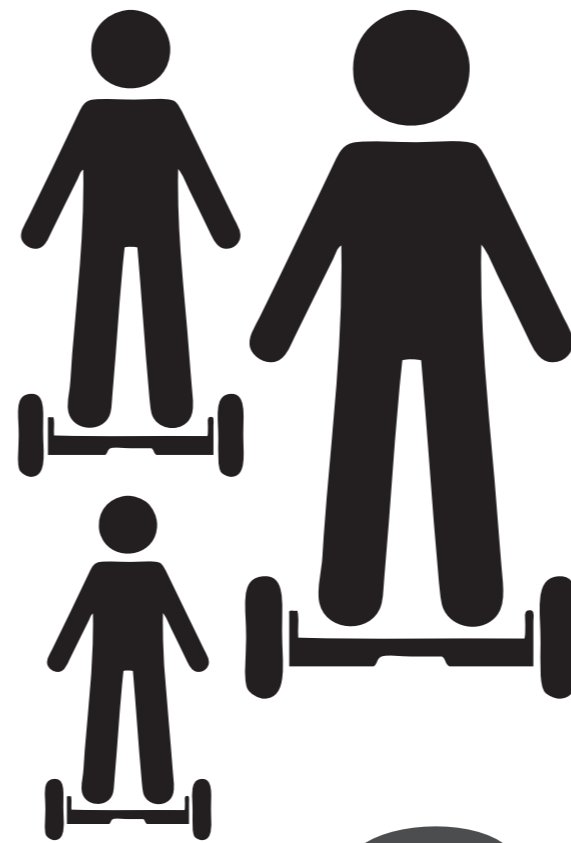


(μονάδες 5)

ΤΕΛΙΚΗ ΠΡΟΤΑΣΗ



(μονάδες 40)



ΠΡΟΧΕΙΡΟ

Η σελίδα αυτή είναι για πρόχειρη χρήση και δεν αξιολογείται.

ΠΡΟΧΕΙΡΟ

ΤΕΛΟΣ ΕΞΕΤΑΣΤΙΚΟΥ ΔΟΚΙΜΙΟΥ