

2013

(I)

:

:

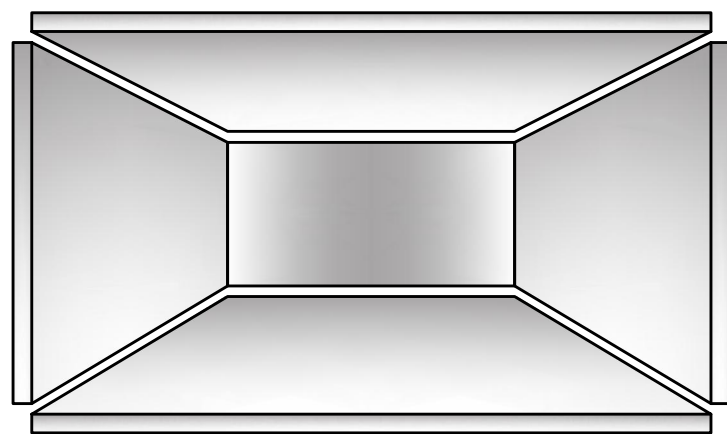
, 3

2013

: 7:30 – 10:00

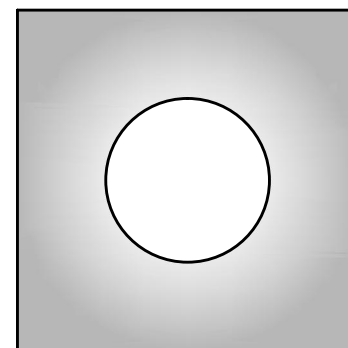
ΕΡΩΤΗΣΗ 1 (Μονάδες 6)

Στον αρχιτεκτονικό σχεδιασμό, χειριζόμαστε τρεις γενικούς τύπους επιπέδων, το υπερυψωμένο επίπεδο, το επίπεδο των τοίχων και το επίπεδο της βάσης. Να σχεδιάσετε με **ελεύθερο χέρι** σε ένα σχήμα τους τρεις τύπους επιπέδων.

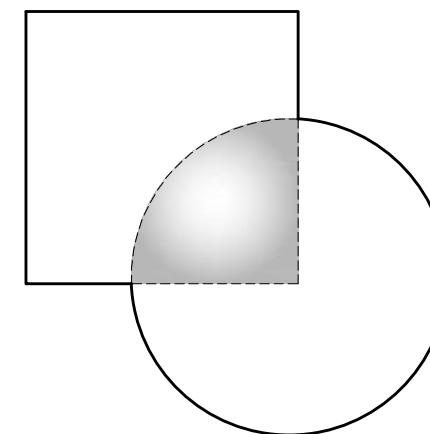


ΕΡΩΤΗΣΗ 2 (Μονάδες 6)

Χρησιμοποιώντας ένα κύκλο και ένα τετράγωνο να σχεδιάσετε με **ελεύθερο χέρι** δύο γεωμετρικές συγκρούσεις:
 (α) μια από τις δύο μορφές να περικλείει εντελώς την άλλη μέσα στον όγκο της
 (β) οι δύο μορφές να διατηρήσουν την ατομική τους ταυτότητα και να μοιραστούν το κοινό κομμάτι του όγκου τους



(α)

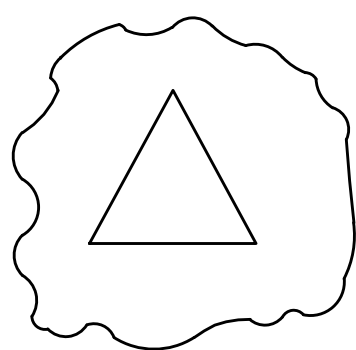


(β)

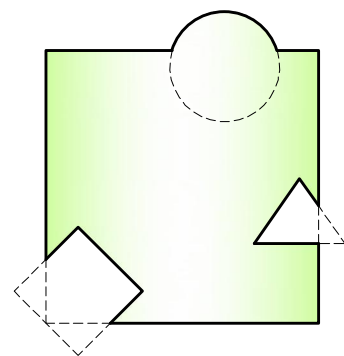
ΕΡΩΤΗΣΗ 3 (Μονάδες 6)

Να σχεδιάσετε με **ελεύθερο χέρι**:

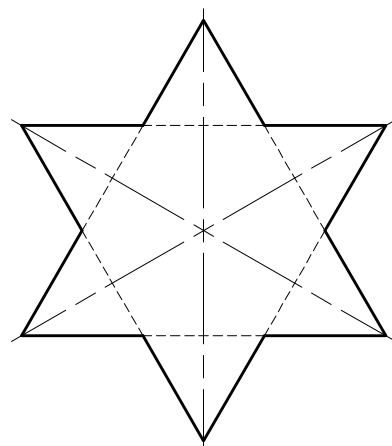
- (α) κανονική μορφή που να περιέχεται σε ακανόνιστη φόρμα
- (β) ακανόνιστη μορφή
- (γ) κανονική μορφή συμμετρική σε περισσότερους από ένα άξονα



(α)



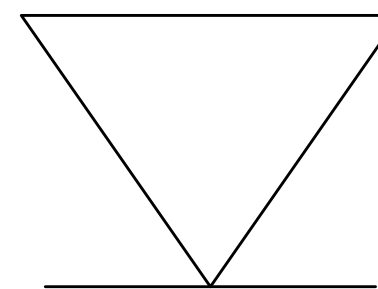
(β)



(γ)

ΕΡΩΤΗΣΗ 4 (Μονάδες 6)

Το τρίγωνο φανερώνει σταθερότητα όταν εδράζεται σε μια από τις πλευρές του. Να σχεδιάσετε με **ελεύθερο χέρι** ένα τρίγωνο σε αστάθεια.



ΕΠΩΝΥΜΟ

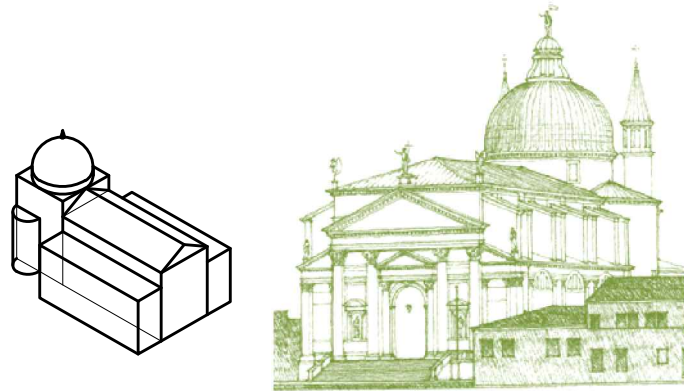
ΟΝΟΜΑ

ΟΝ. ΠΑΤΕΡΑ

ΚΩΔΙΚΟΣ ΕΞΕΤΑΖΟΜΕΝΟΥ

ΕΡΩΤΗΣΗ 5 (Μονάδες 6)

Στις πιο κάτω φωτογραφίες φαίνονται τρεις διαφορετικοί μετασχηματισμοί της μορφής τριών κτηρίων. Να αναγράψετε κάτω από κάθε φωτογραφία το είδος του μετασχηματισμού.



Προσθετικός μετασχηματισμός



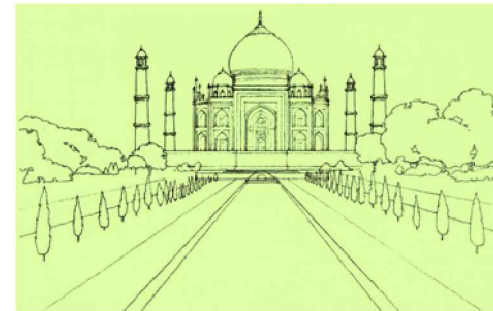
Διαστασιολογικός μετασχηματισμός



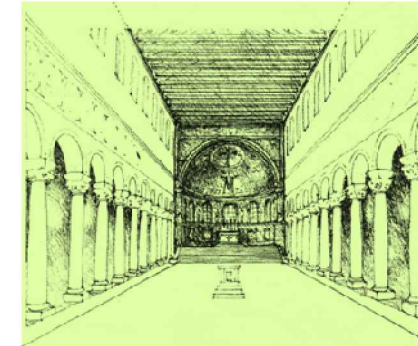
Αφαιρετικός μετασχηματισμός

ΕΡΩΤΗΣΗ 6 (Μονάδες 6)

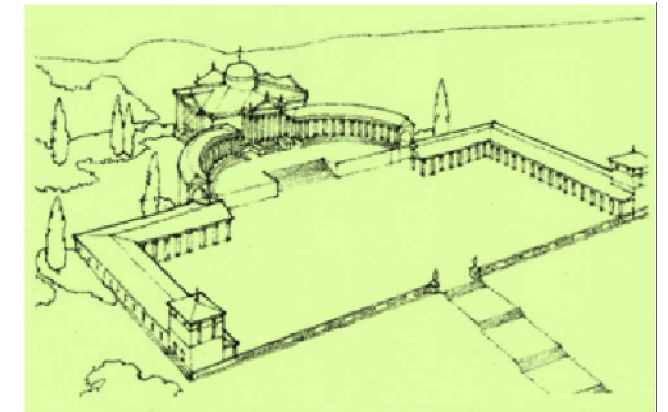
Στις τρεις πιο κάτω φωτογραφίες φαίνονται τρεις περιπτώσεις κατακόρυφων στοιχείων που προσδιορίζουν το χώρο. Να τα κατονομάσετε, αναγράφοντας τα κάτω από κάθε φωτογραφία.



Κατακόρυφα γραμμικά στοιχεία



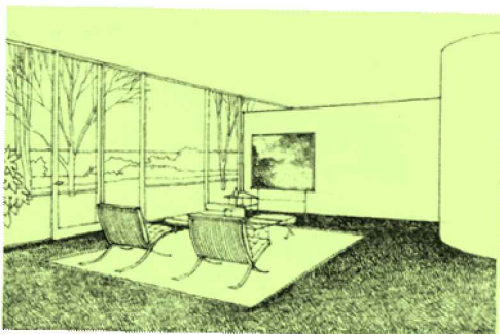
Παράλληλα κατακόρυφα επίπεδα



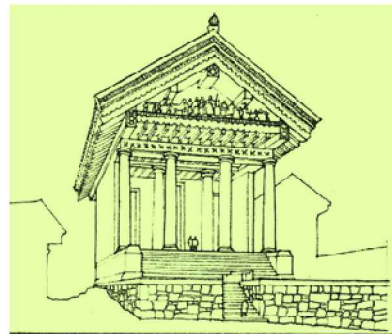
Επίπεδα σε σχήμα U

ΕΡΩΤΗΣΗ 7 (Μονάδες 6)

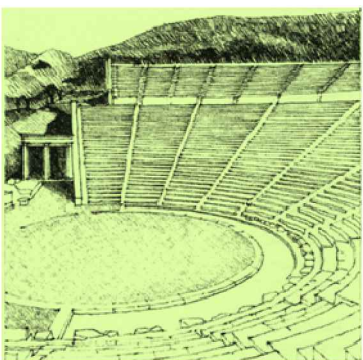
Στις πιο κάτω φωτογραφίες φαίνονται τα οριζόντια στοιχεία που προσδιορίζουν τον χώρο. Να τα κατονομάσετε, αναγράφοντας τα κάτω από κάθε φωτογραφία.



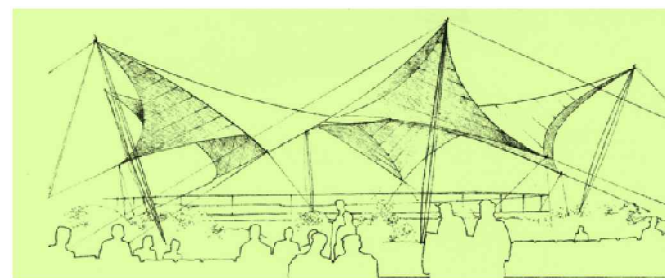
Επίπεδο βάσης



Ανυψωμένο επίπεδο βάσης



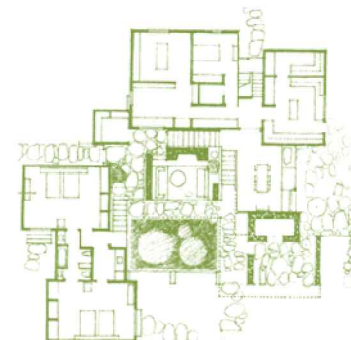
Βυθισμένο επίπεδο βάσης



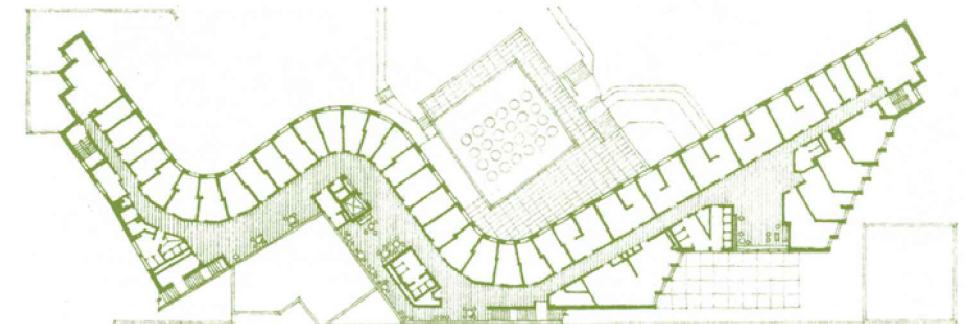
Υπεριψωμένο επίπεδο βάσης

ΕΡΩΤΗΣΗ 8 (Μονάδες 6)

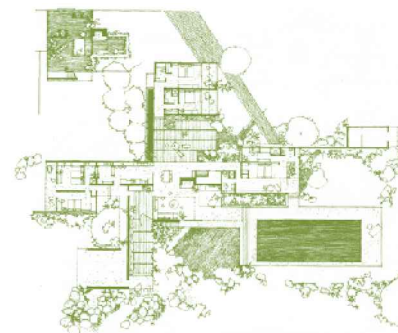
Στα πιο κάτω σχέδια φαίνονται τρεις χωρικές οργανώσεις. Να αναγράψετε κάτω από κάθε σχέδιο το είδος της οργάνωσης.



Κεντρική οργάνωση



Γραμμική οργάνωση



Ακτινωτή οργάνωση

ΕΠΩΝΥΜΟ

ΟΝΟΜΑ

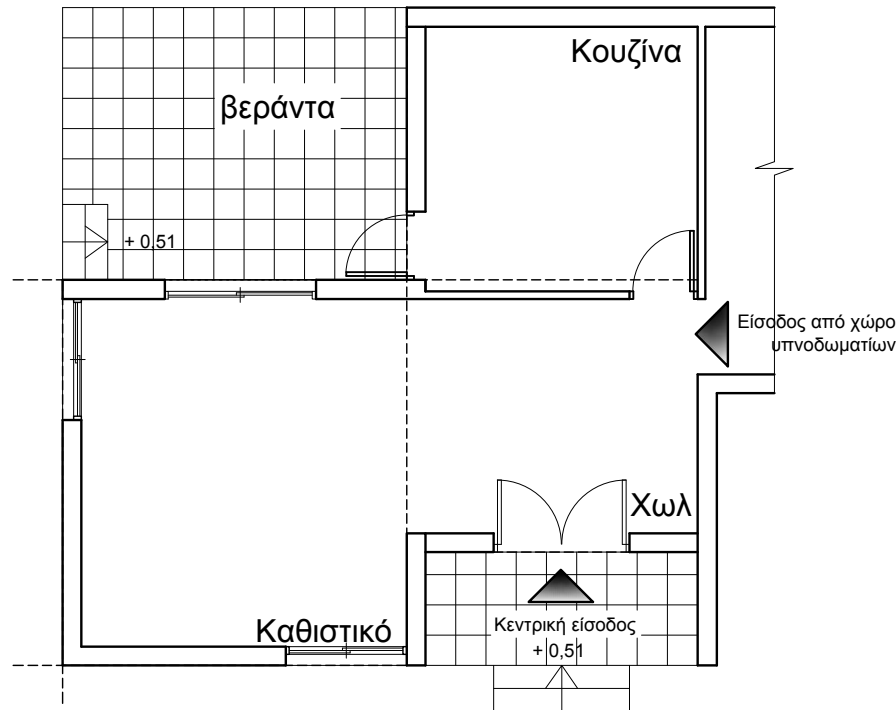
ΟΝ. ΠΑΤΕΡΑ

ΚΩΔΙΚΟΣ ΕΞΕΤΑΖΟΜΕΝΟΥ

ΕΡΩΤΗΣΗ 9 (Μονάδες 8)

Δίνεται σε κλίμακα 1:100, το περίγραμμα μέρους κατοικίας και μέρος της τοιχοποιίας της κάτοψης της κεντρικής εισόδου, του χωλ, του καθιστικού και της κουζίνας. Να συμπληρώσετε το σχέδιο, υποδεικνύοντας κατά την κρίση σας και με τρόπο λειτουργικό:

- (α) τη σύνδεση των χώρων (χωλ, κουζίνας και καθιστικού)
- (β) την προσπέλαση από το καθιστικό και την κουζίνα προς τη βεράντα
- (γ) την τοιχοποιία και τις θέσεις των ανοιγμάτων στους τοίχους (χωλ, καθιστικού και κουζίνας)
- (δ) τα απαραίτητα σκαλιά το πλατύσκαλο και τη θύρα εισόδου



Κάτοψη μέρους κατοικίας κλ. 1:100 (Πιθανή λύση)

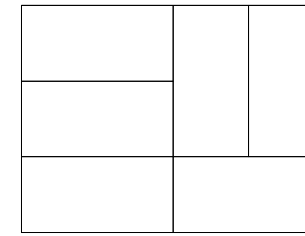
ΕΡΩΤΗΣΗ 10 (Μονάδες 8)

Να σχεδιάσετε, σε κλίμακα 1:100, σύμφωνα με το σύστημα αναλογιών Ken:

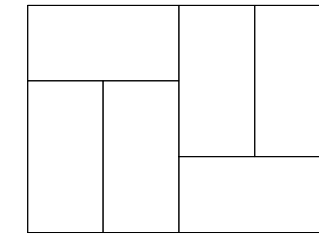
(α) 2 δωμάτια με 6 ψάθες (α1, α2)

(β) 2 δωμάτια με 4,5 ψάθες (β1, β2)

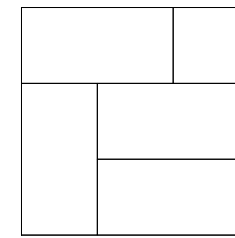
Σημείωση: Οι ψάθες να έχουν διαστάσεις 1x2 m και να τοποθετηθούν στην κάθε περίπτωση με διαφορετικό τρόπο.



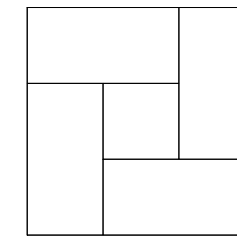
α1



α2



β1



β2

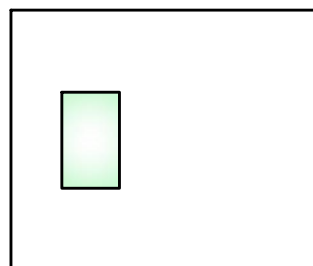
(Πιθανή λύση)

Κάτοψη δωματίων κλ. 1:100

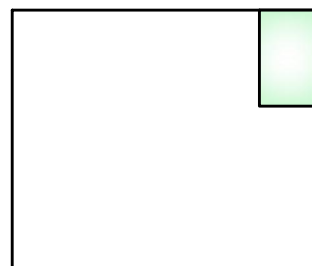
ΕΡΩΤΗΣΗ 11 (Μονάδες 8)

Δίνεται το περίγραμμα τριών διαφορετικών επιπέδων ενός τοίχου. Να σχεδιάσετε στο κάθε επίπεδο άνοιγμα στους εξής χώρους των επιπέδων:

- (α) έκκεντρο στο επίπεδο
- (β) σε δύο άκρες στις γωνιές
- (γ) κατακόρυφο μεταξύ επιπέδων



α



β

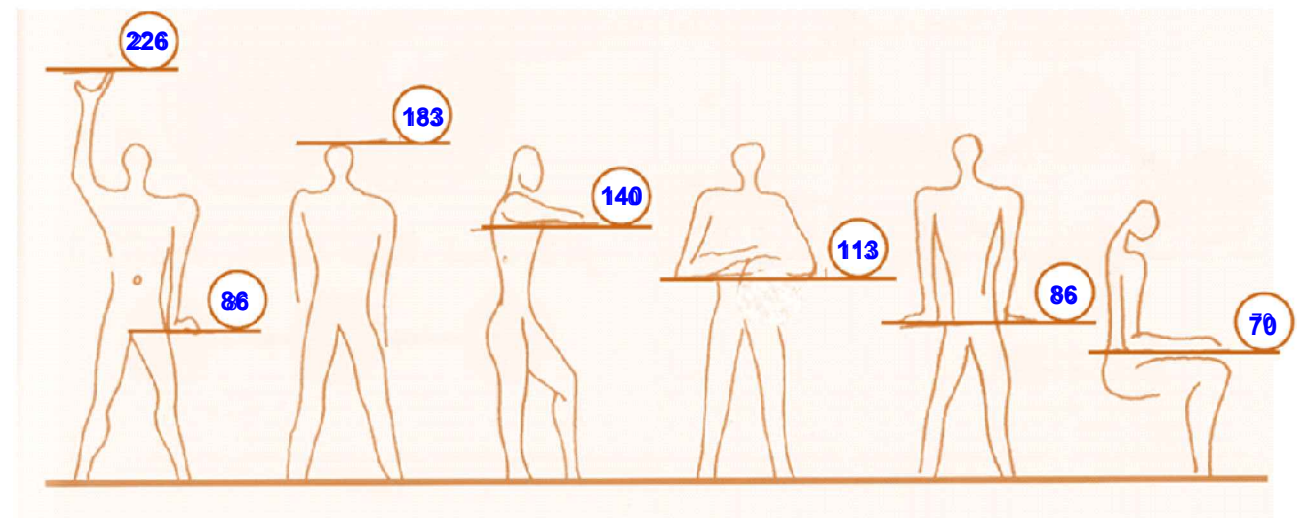


γ

(Πιθανή λύση)

ΕΡΩΤΗΣΗ 12 (Μονάδες 8)

Να συμπληρώσετε, στους κύκλους, τις επιμέρους διαστάσεις (cm) που έχουν σχέση με το παράστημα της ανθρώπινης μορφής, σύμφωνα με το Σύστημα αναλογιών Modulor.



ΕΠΩΝΥΜΟ

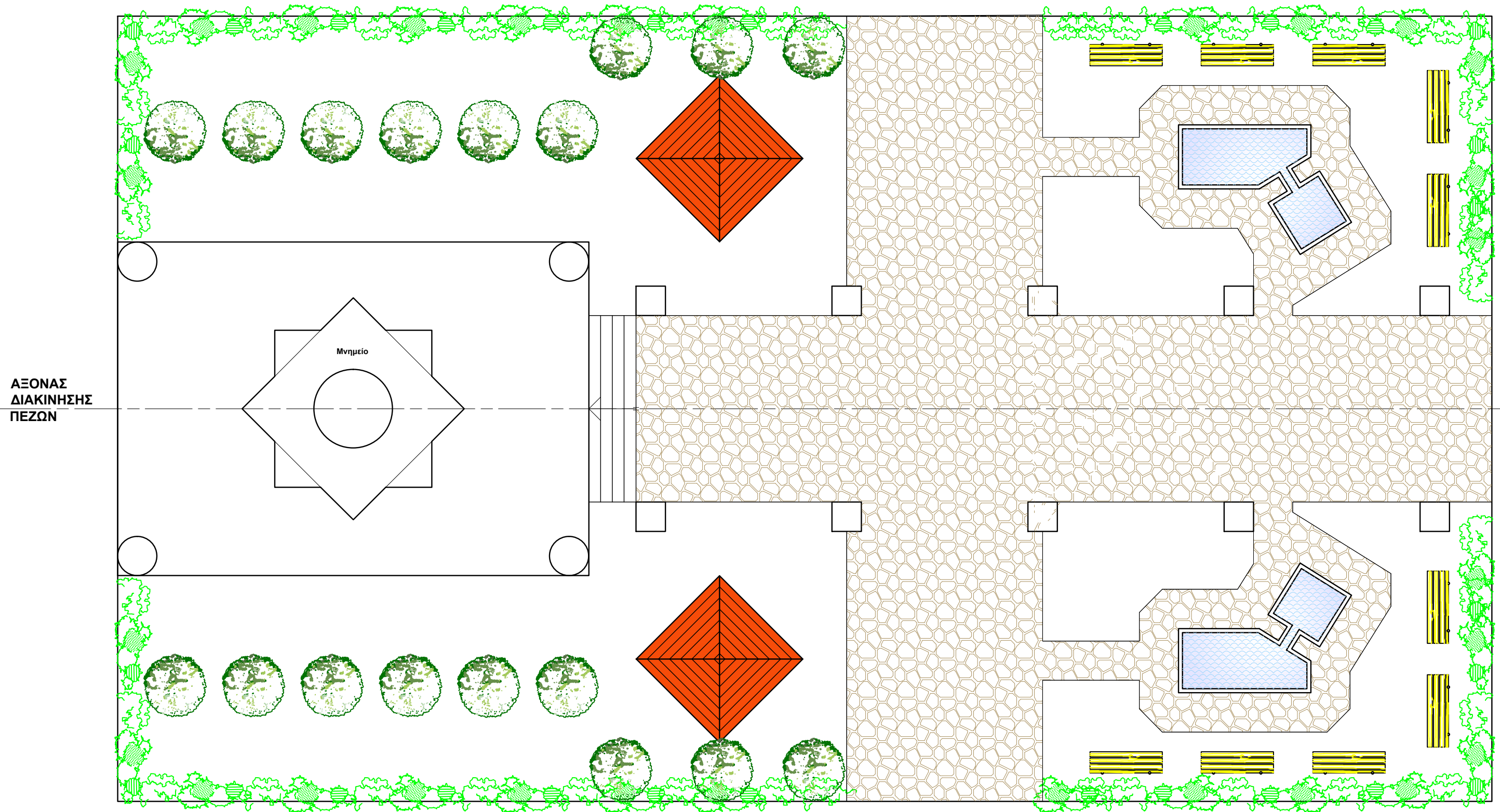
ΟΝΟΜΑ

ΟΝ. ΠΑΤΕΡΑ

ΚΩΔΙΚΟΣ ΕΞΕΤΑΖΟΜΕΝΟΥ

ΕΡΩΤΗΣΗ 13 (Μονάδες 20)

Δίνεται κάτοψη μέρους αυλής σχολείου σε κλίμακα 1:100, της οποίας ο κεντρικός άξονας τερματίζει σε ένα μνημείο. Χρησιμοποιώντας κατακόρυφα γραμμικά στοιχεία να: (α) αναδείξετε τον κεντρικό άξονα, (β) καθιερώσετε το χωρικό πεδίο του μνημείου, (γ) διαμορφώσετε τον υπόλοιπο χώρο δεξιά και αριστερά του άξονα



ΚΑΤΟΨΗ ΧΩΡΟΥ ΜΝΗΜΕΙΟΥ

κλ. 1:100

Σημείωση:

Στη διαμόρφωση του χώρου δεξιά και αριστερά του άξονα να χρησιμοποιήσετε: Δέντρα, θάμνους, γρασίδι, πλακόστρωτα, πέργολες ή κιόσκια, συντριβάνια και παγκάκια. Τα κατακόρυφα γραμμικά στοιχεία να είναι κολόνες τετράγωνης ή στρογγυλής διατομής ή και συνδυασμός των δύο.

ΕΠΩΝΥΜΟ

ΟΝΟΜΑ

ΟΝ. ΠΑΤΕΡΑ

ΚΩΔΙΚΟΣ ΕΞΕΤΑΖΟΜΕΝΟΥ