

Εκπαιδευτικό Πρόγραμμα Μουσειακής Αγωγής

«Ψηφίδα, ψηφίδα...
φτιάχνεται ο θησαυρός!»

στον Ιερό Ναό Παναγίας Αγγελόκτιστης, στο Κίτι

Σχεδιασμός Προγράμματος:

Έρα Παπαγεωργίου

Σύμβουλος Μουσειακής Αγωγής

ΑΝΤΙΚΕΙΜΕΝΟ ΜΕΛΕΤΗΣ ΕΚΠΑΙΔΕΥΤΙΚΟΥ ΠΡΟΓΡΑΜΜΑΤΟΣ



Το ψηφιδωτό της Παναγίας, στον Ιερό ναό της Παναγίας της Αγγελόκτιστης στο Κίτι

ΣΤΟΙΧΕΙΑ ΕΚΠΑΙΔΕΥΤΙΚΟΥ ΠΡΟΓΡΑΜΜΑΤΟΣ



Διάρκεια:
90 λεπτά



Χώρος:
προαύλιο ναού
πρόναος
κεντρικός ναός
αίθουσα κατηχητικού

Οργάνωση:
ομάδες 5 παιδιών



Ηλικία:
παιδιά
Ε΄ και ΣΤ΄
τάξεων

ΣΤΑΔΙΑ ΕΦΑΡΜΟΓΗΣ ΕΚΠΑΙΔΕΥΤΙΚΟΥ ΠΡΟΓΡΑΜΜΑΤΟΣ

Πριν από την εφαρμογή

- ♦ Κίνηση ενδιαφέροντος:
 - ηχητικό μήνυμα για πρόσκληση στον ναό
 - Χάρτης Θησαυρού
- ♦ Σχηματισμός ομάδων παιδιών

Κατά την εφαρμογή

- ♦ Το παιδί βρίσκεται στο κέντρο των δραστηριοτήτων
- ♦ Συγκεκριμένοι στόχοι (Α.Π.)
- ♦ Παιγνιώδεις δραστηριότητες
 - ♦ Βιωματική συμμετοχή των παιδιών

Μετά την εφαρμογή

- ♦ Έντυπο υλικό με προτεινόμενες δραστηριότητες:
 - Σύνδεση παρελθόντος και παρόντος
 - Έργα τέχνης
 - Δημιουργική γραφή
 - ...

ΚΑΛΩΣΟΡΙΣΜΑ - ΕΙΣΑΓΩΓΗ

- ◆ Αφήγηση παράδοσης
- ◆ Σκοπός συνάντησης:
 - Να βρούμε τον θησαυρού του ναού
- ◆ Βαλίτσες «εξερευνητών»

- Παράδοση του ναού
- Σκοπός προγράμματος



ΕΙΚΟΝΟΓΡΙΦΟΣ

- ◆ Παρουσίαση χάρτη/εικονογρίφου
- ◆ Υποθέσεις για το τι σημαίνουν τα εικονίδια
- ◆ Της ιστορίας το γρανάζι σαν γυρίσει... μυστικά πολλά θα' χει αποκαλύψει!

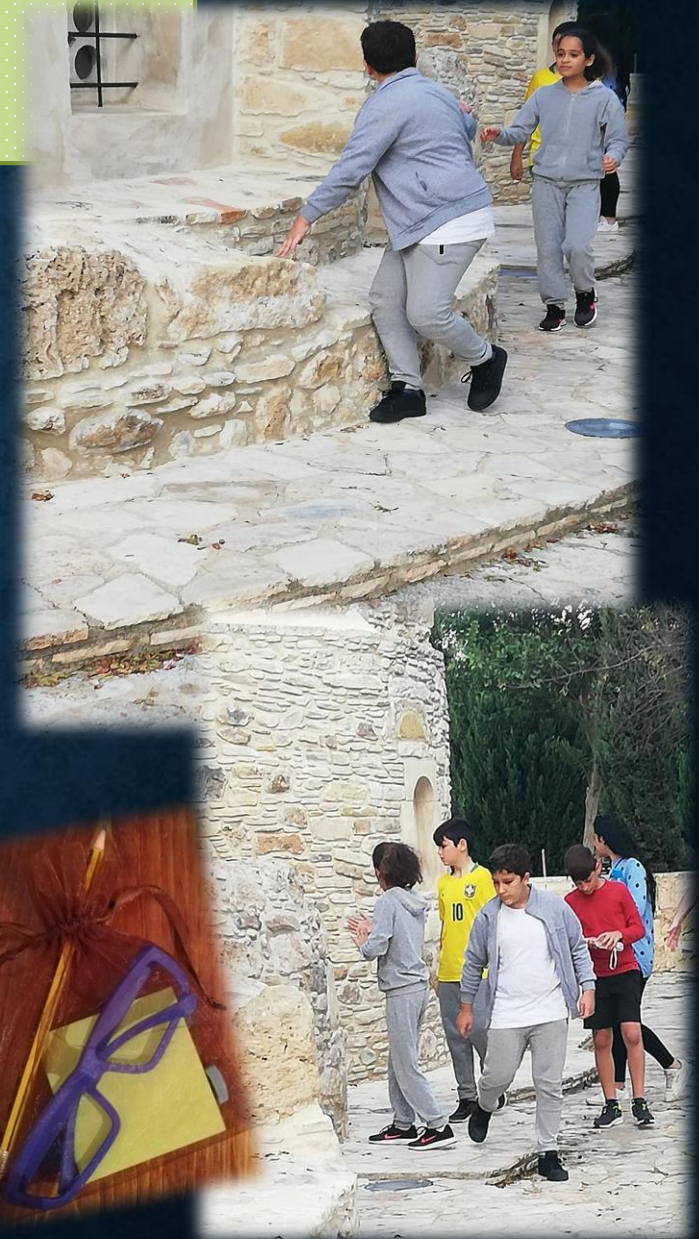
- Δραστηριότητες του προγράμματος
- Τελικός στόχος: άνοιγμα μπαούλου



ΚΡΥΜΜΕΝΕΣ ΠΕΤΡΟΥΛΕΣ

- ◆ «Γυαλιά εξερεύνησης»
- ◆ Εύρεση ψηφίδων γύρω από τον ναό (κάθε ομάδα ένα χρώμα ψηφίδων)
- ◆ Τι ανακαλύψαμε από τη δραστηριότητα; Από πού βγήκαν οι ψηφίδες;

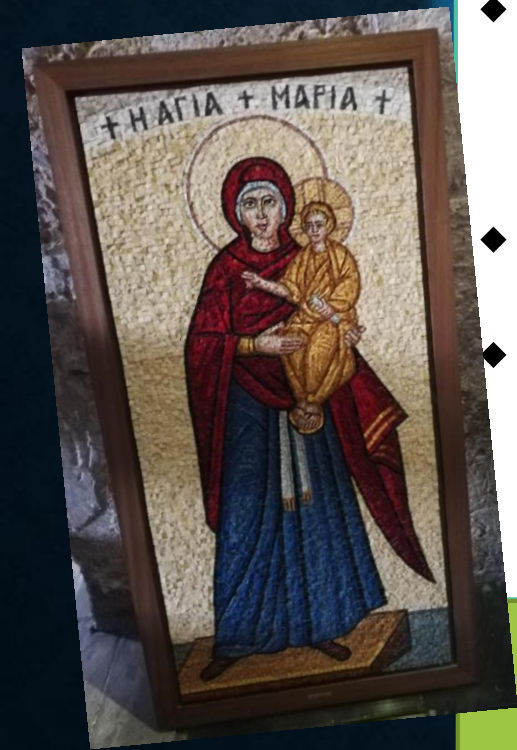
- Παρατήρηση του εξωτερικού του ναού
- Σύνδεση με αντίγραφο ψηφιδωτού
- Πρόκληση ενδιαφέροντος



ΑΝΤΙΓΡΑΦΟ ΨΗΦΙΔΩΤΟΥ

- ◆ Ανακάλυψη αντίγραφου ψηφιδωτού στον πρόναο - Πρώτες σκέψεις
- ◆ Γιατί δημιουργήθηκε ένα αντίγραφο;
- ◆ Προβλέψεις: τι υπάρχει γύρω από την Παναγία στο αυθεντικό ψηφιδωτό;

Έννοιες: αντίγραφο, αυθεντικό, ψηφίδα, ψηφοθέτης
- Προβλέψεις για το αυθεντικό ψηφιδωτό



ΑΥΘΕΝΤΙΚΟ ΨΗΦΙΔΩΤΟ

- ◆ Ανακάλυψη αυθεντικού ψηφιδωτού στον ναό - Πρώτες σκέψεις
- ◆ Αναφορά στις υποθέσεις που έγιναν
- ◆ Τοποθεσία ψηφιδωτού

- Τοποθεσία ψηφιδωτού





ΣΤΑΘΜΟΣ 1: ΠΑΖΛ

- ◆ Παζλ εικόνας Παναγίας
- ◆ Εύρεση εικόνας στον ναό
- ◆ Σύγκριση Παναγίας ψηφιδωτού με Παναγία εικόνας - Χαρτάκια σημειώσεων

- Στάση Παναγίας, σε ποιο χέρι κρατάει τον Χριστό, ενδυμασία, κ.λπ.



ΣΤΑΘΜΟΣ 2: ΑΥΤΟΚΟΛΛΗΤΑ - ΣΧΕΔΙΟ

- ◆ Τοποθέτηση αυτοκόλλητων στην κατάλληλη θέση
- ◆ Ζωγράφισμα τόξου ψηφιδωτού

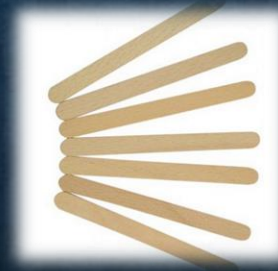
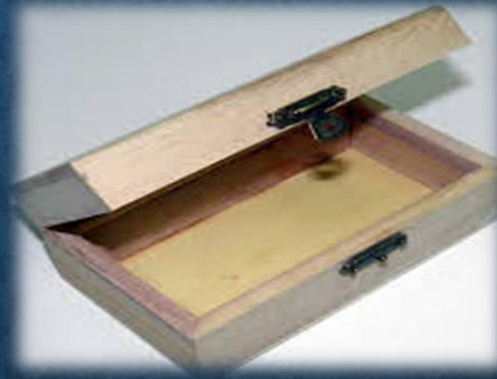
- Εστίαση σε σημεία του ψηφιδωτού



ΣΤΑΘΜΟΣ 3: ΜΕΛΕΤΗ ΙΣΤΟΡΙΚΗΣ ΠΗΓΗΣ

- ◆ Ανάγνωση Πηγής
- ◆ Επιλογή λέξεων/κλειδιών από σύνολο λέξεων (ξυλάκια) που ταιριάζουν στο ψηφιδωτό

- Παρατήρηση στοιχείων
- Συμβολισμοί



{...} Το ψηφιδωτό παρουσιάζει την Παναγία όρθια να κρατά τον μικρό Χριστό στο αριστερό Της χέρι, ενώ την παραστέκουν οι Αρχάγγελοι Μιχαήλ και Γαβριήλ. Ο Χριστός ντυμένος με χρυσά ενδύματα, κρατά στο αριστερό του χέρι κλειστό ειλητό, ενώ με το δεξί Του ευλογεί. {...} Η Παναγία στέκεται σε πολυτελές υποπόδιο, το οποίο διακόπτει τη διακοσμητική ταινία με τα γεωμετρικά σχήματα. {...} Αριστερά ως προς τη Θεοτόκο εικονίζεται ο Αρχάγγελος Γαβριήλ. {...} Στο αριστερό του χέρι κρατεί σκήπτρο και στο δεξιό σταυροφόρο σφαίρα σύμβολο τη κυριαρχίας του Χριστού στον κόσμο. Δεξιά ως προς την Παναγία βρίσκεται ο Αρχάγγελος Μιχαήλ στο μεγαλύτερος του μέρος δυστυχώς κατεστραμμένος. {...} Οι δύο κλασσικής ωραιότητας άγγελοι είναι ντυμένοι με χιτώνες φιλοσόφων, ενώ φέρουν εντυπωσιακά φτερά παγωνιού που συμβολίζουν την αθανασία και την αιωνιότητα.

Φούλιας Α., Ο ναός της Παναγίας της Αγγελόκτιστης στο Κίτι Λάρνακας,

Λευκωσία 2004, σ. 24

★ υποπόδιο: έπιπλο για στήριγμα ποδιών

★ ειλητό: λιτό ύφασμα που καλύπτει την αγία τρέπεζα

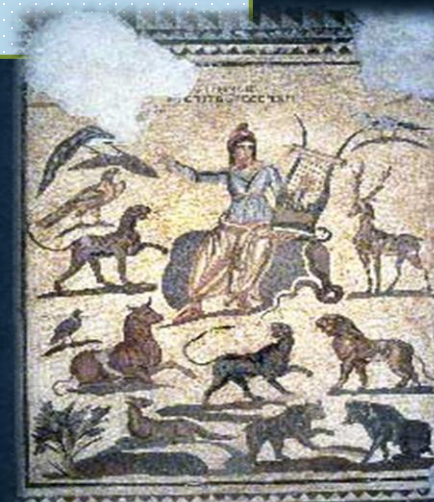
ΣΤΑΘΜΟΣ 4: ΣΥΓΚΡΙΣΗ ΨΗΦΙΔΩΤΩΝ - ΧΡΟΝΟΛΟΓΗΣΗ

- ◆ Χρονολογική σειροθέτηση ψηφιδωτών
- ◆ Λύση γρίφου και ανακάλυψη της χρονολογίας του ψηφιδωτού της Παναγίας της Αγγελόκτιστης

- Χρονολόγηση ψηφιδωτού



Άγιος Βιτάλιος, Ραβέννα, 6^{ος} αι. μ.Χ.



Ορφέας, Πάφος, 3^{ος} αι. μ.Χ.



Δέησης, Αγία Σοφία, 13^{ος} αι. μ.Χ.



Άγιος Δημήτριος, Θεσσαλονίκη, 7^{ος} αι. μ.Χ.

ΣΤΑΘΜΟΣ 5: ΤΡΟΠΟΣ ΚΑΤΑΣΚΕΥΗΣ ΨΗΦΙΔΩΤΟΥ

- ♦ Ανάγνωση εικονογραφημένης ιστορίας με θέμα την κατασκευή ψηφιδωτού
- ♦ Εντοπισμός λέξεων (υλικά, εργαλεία) σε κρυπτόλεξο

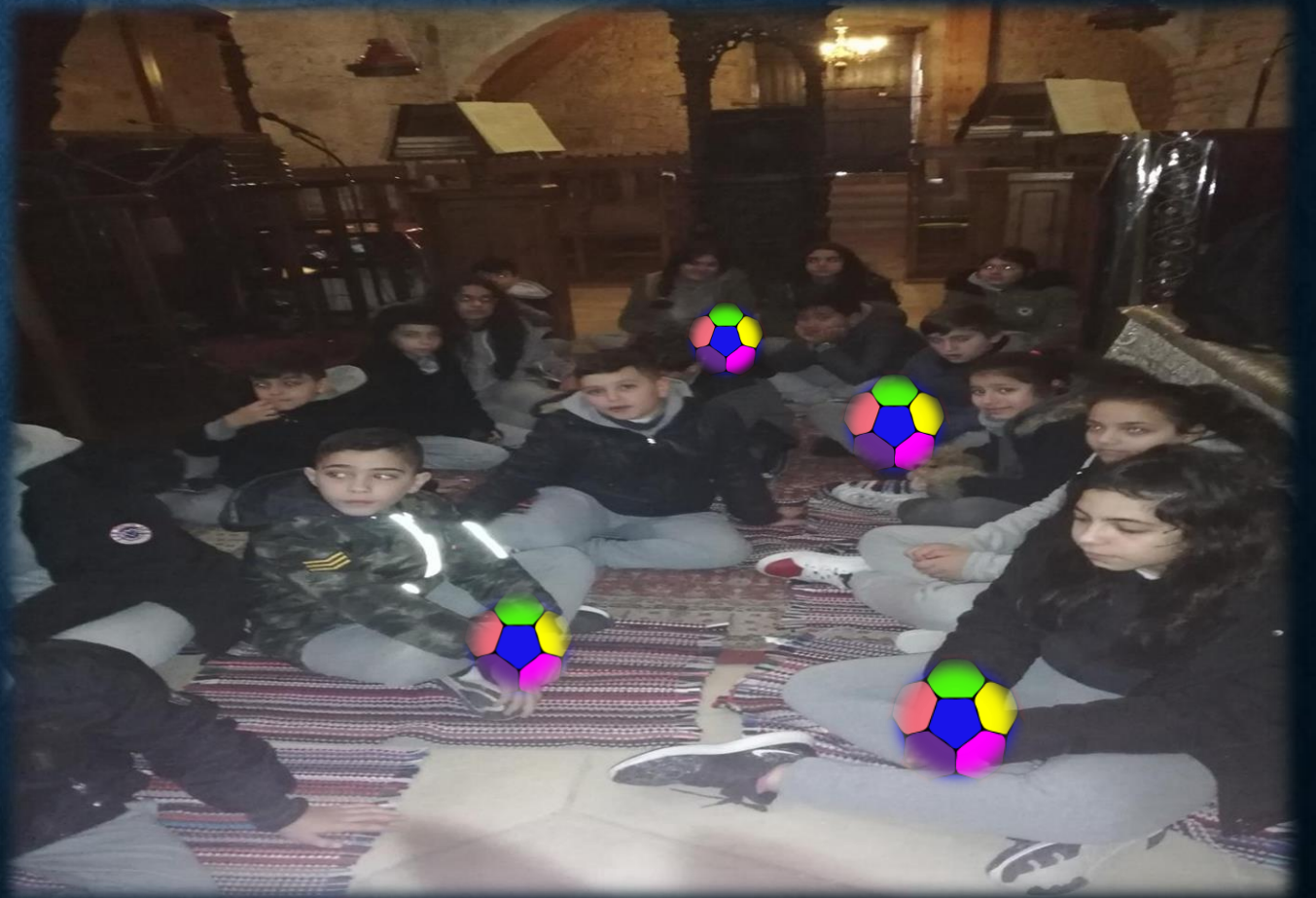
- Τεχνική κατασκευής ψηφιδωτού
 - Εργαλεία και υλικά

				Τ				Μ	
Κ	Ο	Λ	Λ	Α				Ο	
				Ν				Λ	
				Α				Υ	
				Λ				Β	
	Ψ	Η	Φ	Ι	Δ	Α		Ι	
				Α					
	Τ	Σ	Ι	Μ	Π	Ι	Δ	Α	

ΠΑΙΧΝΙΔΙ ΜΕ ΜΠΑΛΑ

- ♦ Μπαλίτσες με ερωτήσεις μεταφέρονται από χέρι σε χέρι
- ♦ Απαντήσεις σε ερωτήσεις

- Σύνοψη στοιχείων που συλλέχτηκαν για το ψηφιδωτό



ΕΝΑΛΛΑΚΤΙΚΑ: ΠΑΙΧΝΙΔΙ ΣΤΟΝ ΗΥ ΜΕ ΚΑΡΤΕΣ

- ◆ Απαντήσεις σε ερωτήσεις
- ◆ Επιλογή σωστής κάρτας

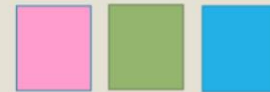
- Σύνοψη στοιχείων που συλλέχτηκαν για το ψηφιδωτό

Ώρα για παιχνίδι!!!
Ψηφίδα... Ψηφίδα...
γίνεται ένας θησαυρός!



Πώς παίζεται το παιχνίδι;

Ερωτήσεις επιλογής με κάρτες



τρεις κάρτες

για αναφυχή

για μελέτη

και για τα δύο πιο πάνω

τρεις απαντήσεις

Ακούω την ερώτηση

Σηκώνω την κάρτα που αντιστοιχεί στη σωστή απάντηση



ΚΑΤΑΣΚΕΥΗ ΨΗΦΙΔΩΤΟΥ/1

- ◆ Άνοιγμα θησαυρού: Της ιστορίας το γρανάζι σαν γυρίσει... μυστικά πολλά θα' χει αποκαλύψει!
- ◆ Υλικά κατασκευής ψηφιδωτού

- 
- Αξία ψηφιδωτού
 - Υλικά κατασκευής ψηφιδωτού



ΚΑΤΑΣΚΕΥΗ ΨΗΦΙΔΩΤΟΥ/2

- ◆ Παρακολούθηση συνέντευξης ψηφοθέτη
- ◆ Στάδια κατασκευής του αντίγραφου του ψηφιδωτού
- ◆ Παρουσίαση εργαλείων κατασκευής ψηφιδωτού, φυσικές και τεχνητές ψηφίδες



- Τρόπος κατασκευής - Προσχέδια ψηφιδωτού
- Εργαλεία και υλικά κατασκευής



ΚΑΤΑΣΚΕΥΗ ΨΗΦΙΔΩΤΟΥ/3



ΚΛΕΙΣΙΜΟ ΠΡΟΓΡΑΜΜΑΤΟΣ

- ♦ Πώς σας φάνηκε το πρόγραμμα;
- ♦ Συμπλήρωσε τη φράση της κάρτας σου

- Αξιολόγηση εκπαιδευτικού προγράμματος από τα παιδιά



Συμπλήρωση ...

Πώς σας φάνηκε
το πρόγραμμα;

Το πρόγραμμα είναι ...

Από το πρόγραμμα αυτό που θα μου μείνει αξέχαστο
είναι ...

Μια εισήγηση που θα έκανα σχετικά με το πρόγραμμα
είναι ...