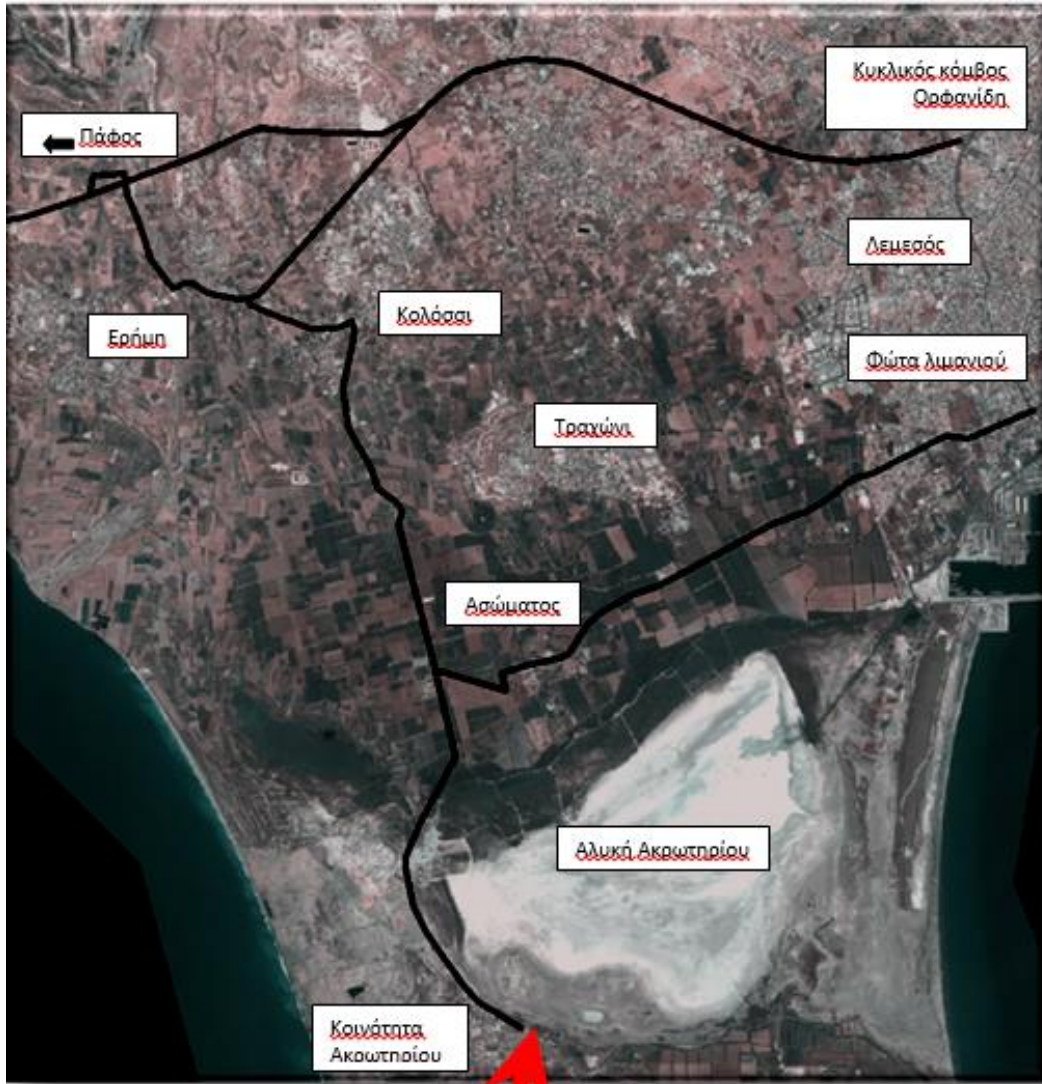


## Οδηγίες για μετάβαση στο Κπε Ακρωτηρίου



Το Κέντρο βρίσκεται στον κεντρικό δρόμο της κοινότητας Ακρωτηρίου. Από τη Λεμεσό ακολουθείτε είτε το δρόμο από το νέο λιμάνι προς το Ζακάκι, τον Ασώματο και το Ακρωτήρι, είτε τον αυτοκινητόδρομο Λεμεσού - Πάφου, και προχωρήστε προς το Ακρωτήρι μέσω Κολοσσίου. Από την Πάφο ακολουθείτε τον αυτοκινητόδρομο Πάφου - Λεμεσού, και αφού βγείτε από την έξοδο για Ερήμη, προχωρήστε προς την Ερήμη, το Κολότσι και το Ακρωτήρι.

### **Επικοινωνία με το Κέντρο:**

Κέντρο Περιβαλλοντικής Εκπαίδευσης και Ενημέρωσης Ακρωτηρίου, 4640, κοινότητα Ακρωτηρίου  
Τηλέφωνα: 25826562, 99371359, Τηλεομοιότυπο: 25826563, e-mail: akrotiricentre@cytanet.com.cy

**Ώρες λειτουργίας:** Καθημερινές 08:00 – 15:00  
Κυριακές και αργίες 10:00 – 15:00  
Σάββατο κλειστό