

ΥΠΟΥΡΓΕΙΟ ΠΑΙΔΕΙΑΣ, ΠΟΛΙΤΙΣΜΟΥ, ΑΘΛΗΤΙΣΜΟΥ ΚΑΙ ΝΕΟΛΑΙΑΣ
ΔΙΕΥΘΥΝΣΗ ΜΕΣΗΣ ΤΕΧΝΙΚΗΣ ΚΑΙ ΕΠΑΓΓΕΛΜΑΤΙΚΗΣ ΕΚΠΑΙΔΕΥΣΗΣ
ΚΑΙ ΚΑΤΑΡΤΙΣΗΣ

ΕΝΙΑΙΑ ΓΡΑΠΤΗ ΑΞΙΟΛΟΓΗΣΗ ΤΕΤΡΑΜΗΝΩΝ 20 20 - 20 21

Β' ΤΑΞΗΣ ΤΕΣΕΚ

ΣΕΙΡΑ Α'

ΗΜΕΡΟΜΗΝΙΑ : Τετάρτη, 9 Ιουνίου 2021

ΕΞΕΤΑΖΟΜΕΝΟ ΜΑΘΗΜΑ: Φυτοπροστασία

ΚΩΔΙΚΟΣ ΜΑΘΗΜΑΤΟΣ : thoa201

ΣΥΝΟΛΙΚΗ ΔΙΑΡΚΕΙΑ ΓΡΑΠΤΗΣ ΕΞΕΤΑΣΗΣ: 90' λεπτά

ΤΟ ΕΞΕΤΑΣΤΙΚΟ ΔΟΚΙΜΙΟ ΑΠΟΤΕΛΕΙΤΑΙ ΑΠΟ(8)..... ΣΕΛΙΔΕΣ

ΟΔΗΓΙΕΣ (για τους εξεταζόμενους)

1. **Να απαντήσετε ΟΛΑ τα ερωτήματα πάνω στο εξεταστικό δοκίμιο.**
2. Το δοκίμιο αποτελείται από τρία μέρη (Α', Β' και Γ').
3. Να μη γράψετε πουθενά το όνομα σας στο εξεταστικό δοκίμιο εκτός του καθορισμένου χώρου στο χαρτονάκι που σας έχει δοθεί.
4. Να απαντήσετε σε όλα τα θέματα μόνο με πένα χρώματος μπλε ανεξίτηλης μελάνης. Μολύβι επιτρέπεται, μόνο αν το ζητάει η εκφώνηση, και μόνο για σχήματα, πίνακες, διαγράμματα, κλπ.
5. Απαγορεύεται η χρήση διορθωτικού υγρού και διορθωτικής ταινίας.

ΜΕΡΟΣ Α': Δώδεκα (12) ερωτήσεις

Κάθε ορθή απάντηση βαθμολογείται με τέσσερις (4) μονάδες.

Για τις ερωτήσεις 1-4 να γράψετε σωστό (Σ) ή λάθος (Λ) ανάλογα με αυτό που ισχύει.

1. Φυλλορύκτες ονομάζονται τα έντομα που οι μικρές προνύμφες τους δημιουργούν στοές στα φύλλα των φυτών.
2. Ενδοφυτικά είναι τα έντομα που τρώνε εξωτερικά τα φύλλα, τους τρυφερούς βλαστούς, τα άνθη, τους καρπούς ή και τις ρίζες των φυτών.
3. Οι κλιματικές συνθήκες που ευνοούν τον πολλαπλασιασμό του τετράνυχου είναι θερμός και ξηρός καιρός.
4. Τα ετήσια ζιζάνια πολλαπλασιάζονται μόνο αγενώς (μοσχεύματα).

Για τις ερωτήσεις 5 - 7 να επιλέξετε τη σωστή απάντηση.

5. Μια από τις ζημιές που κάνουν τα έντομα με ξέοντα (ξύνουν) μυζητικά στοματικά μόρια είναι να:
 - α) ροφούν χυμούς από τα φυτά και να τα εξασθενούν
 - β) προσβάλλουν τους οφθαλμούς και τα άνθη των φυτών και τότε έχουμε παραμορφωμένους καρπούς και βλάστηση
 - γ) τρώνε τα πράσινα μέρη των φυτών π.χ. τα φύλλα
 - δ) καταστρέφουν το ριζικό σύστημα.
6. Έκδυση στα ακάρεα είναι η διαδικασία:
 - α) καταστροφής του παλαιού και δημιουργίας νέου δερματοσκελετού
 - β) γέννησης των αυγών
 - γ) εκκόλαψης των αυγών
 - δ) θανάτωσης του τέλειου.
7. Οι ευνοϊκές συνθήκες για την ανάπτυξη του περονόσπορου του αμπελιού είναι:
 - α) το καλοκαίρι με χαμηλή σχετική υγρασία και θερμοκρασίες μεταξύ 20-25°C
 - β) την άνοιξη με υψηλή θερμοκρασία
 - γ) το χειμώνα με ξηρασία
 - δ) με υγρό καιρό, ύστερα από βροχή και θερμοκρασίες μεταξύ 20-25°C.

8. Να αναφέρετε δύο (2) συμπτώματα που προκαλεί στα φυτά η προσβολή από τετράνυχο.

.....
.....
.....
.....
.....
.....

9. Να αναφέρετε δύο (2) τρόπους με τους οποίους μεταδίδονται οι νηματώδεις στα φυτά.

.....
.....
.....
.....
.....
.....

10. Να αναφέρετε δύο (2) μέτρα καταπολέμησης του νηματώδη.

.....
.....
.....
.....
.....
.....

11. α) Να αναφέρετε πως διατηρείται ο περονόσπορος της πατάτας στο χωράφι από χρονιά σε χρονιά.

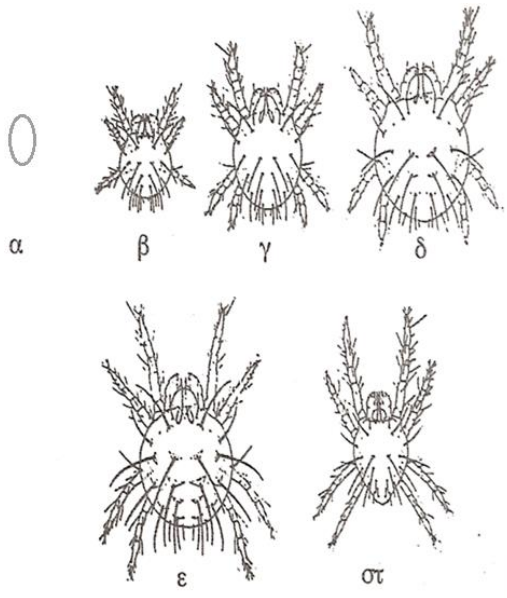
.....
.....
.....
.....

β) Με ποιους τρόπους μεταφέρεται ο περονόσπορος της πατάτας από φυτό σε φυτό;

.....
.....
.....
.....

12. Στις παρακάτω εικόνες φαίνονται τα στάδια του βιολογικού κύκλου ενός φυτοφάγου ακάρεου. Να βάλετε τις παρακάτω λέξεις στις σωστές θέσεις που ταιριάζουν:

προνύμφη, αυγό, πρωτονύμφη, τέλειο θηλυκό, τέλειο αρσενικό, δευτερονύμφη.



α.
β.
γ.
δ.
ε.
στ.

ΜΕΡΟΣ Β΄: Τέσσερις (4) ερωτήσεις

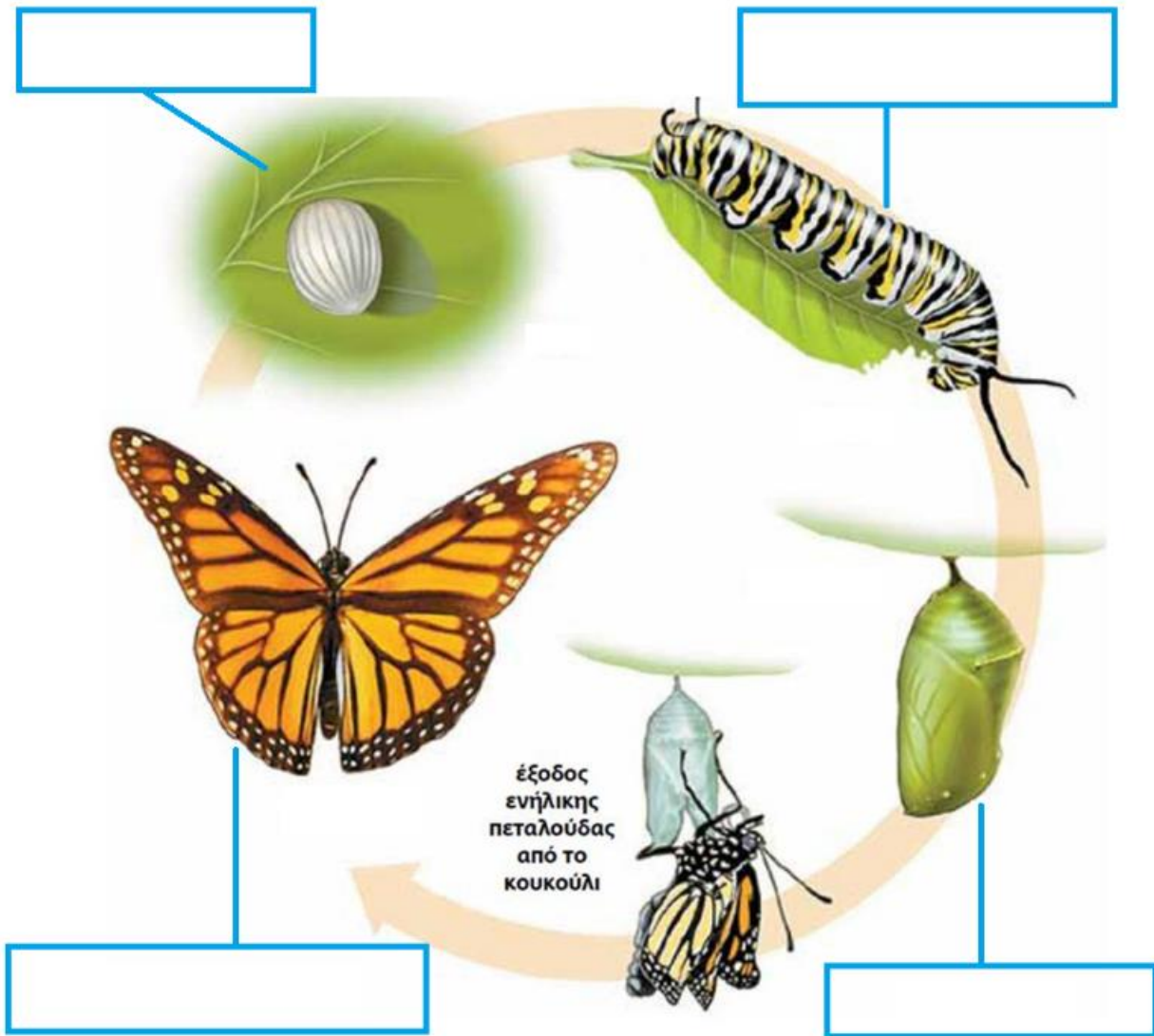
Κάθε ορθή απάντηση βαθμολογείται με οκτώ (8) μονάδες.

13. Να αναφέρετε τέσσερα (4) μέτρα αντιμετώπισης της βερτισιλλίωσης της ελιάς.

.....
.....
.....

.....
.....
.....
.....
.....

14. Να συμπληρώσετε τα στάδια του βιολογικού κύκλου ενός εντόμου όπως φαίνονται στο παρακάτω σχήμα.



15. Να αναφέρετε τα κυριότερα συμπτώματα του περονόσπορου του αμπελιού.

.....
.....
.....
.....
.....
.....

16. Να αναφέρετε τις ζημιές που προκαλούν τα έντομα με νύσσοντα (τσιμπούν) μυζητικά στοματικά μόρια στα φυτά.

.....
.....
.....
.....
.....
.....
.....
.....

ΜΕΡΟΣ Γ΄: Δύο (2) ερωτήσεις

Κάθε ορθή απάντηση βαθμολογείται με δέκα (10) μονάδες.

17. α) Να αναφέρετε τα τρία (3) αίτια που προκαλούν τις παρασιτικές ασθένειες των φυτών.

.....
.....
.....
.....

β) Να αναφέρετε τρεις (3) μη παρασιτικές ασθένειες των φυτών.

.....
.....
.....
.....
.....

γ) Να αναφέρετε τη σημαντικότερη διαφορά μεταξύ παρασιτικών και μη παρασιτικών ασθενειών των φυτών.

.....
.....
.....
.....
.....

18. α) Να δώσετε το ορισμό του ζιζανίου.

.....
.....
.....
.....

β) Τι είναι η διασπορά των ζιζανίων και πως γίνεται;

.....
.....
.....
.....
.....
.....
.....

γ) Να αναφέρετε τους τέσσερις (4) τρόπους με τους οποίους επιτυγχάνεται η διασπορά των ζιζανίων.

.....

.....

.....

.....

.....

.....

.....

.....

ΤΕΛΟΣ ΓΡΑΠΤΗΣ ΑΞΙΟΛΟΓΗΣΗΣ

ΚΑΛΗ ΕΠΙΤΥΧΙΑ!!