

ΥΠΟΥΡΓΕΙΟ ΠΑΙΔΕΙΑΣ, ΠΟΛΙΤΙΣΜΟΥ, ΑΘΛΗΤΙΣΜΟΥ ΚΑΙ ΝΕΟΛΑΙΑΣ

**ΔΙΕΥΘΥΝΣΗ ΜΕΣΗΣ ΤΕΧΝΙΚΗΣ ΚΑΙ ΕΠΑΓΓΕΛΜΑΤΙΚΗΣ ΕΚΠΑΙΔΕΥΣΗΣ ΚΑΙ
ΚΑΤΑΡΤΙΣΗΣ**

**ΕΝΙΑΙΑ ΓΡΑΠΤΗ ΑΞΙΟΛΟΓΗΣΗ ΤΕΤΡΑΜΗΝΩΝ 2020 – 21
Β΄ ΤΑΞΗΣ ΛΥΚΕΙΟΥ ΚΑΙ ΤΕΣΕΚ**

ΣΕΙΡΑ Α΄

ΗΜΕΡΟΜΗΝΙΑ: ΠΕΜΠΤΗ 3 ΙΟΥΝΙΟΥ 2021

ΕΞΕΤΑΖΟΜΕΝΟ ΜΑΘΗΜΑ: ΣΧΕΔΙΑΣΜΟΣ ΚΟΣΜΗΜΑΤΟΣ ΙΙ (ΠΚ)-ΤΕΜ 2

ΚΩΔΙΚΟΣ ΜΑΘΗΜΑΤΟΣ: ek202

ΣΥΝΟΛΙΚΗ ΔΙΑΡΚΕΙΑ ΓΡΑΠΤΗΣ ΕΞΕΤΑΣΗΣ: 90΄ Λεπτά

ΤΟ ΕΞΕΤΑΣΤΙΚΟ ΔΟΚΙΜΟ ΑΠΟΤΕΛΕΙΤΑΙ ΑΠΟ ΕΝΝΕΑ (9) ΣΕΛΙΔΕΣ

ΟΔΗΓΙΕΣ (για τους εξεταζόμενους)

1. Στο εξώφυλλο του τετραδίου απαντήσεων να συμπληρώσετε όλα τα κενά με τα στοιχεία που ζητούνται.
2. Το δοκίμιο αποτελείται από δυο μέρη, Μέρος Α΄ και Μέρος Β΄ και οι συνολικές μονάδες είναι εκατό (100). Οι μονάδες στο Μέρος Α΄ και Μέρος Β΄ γράφονται αναλυτικά σε κάθε ερώτημα.
3. **Να απαντήσετε ΟΛΑ τα ερωτήματα.**
4. Να μη γράψετε πουθενά στις απαντήσεις σας το όνομά σας.
5. Να απαντήσετε στο τετράδιό σας σε όλα τα θέματα **μόνο με μπλε πένα ανεξίτηλης μελάνης. Στην περίπτωση που ζητείται σχέδιο, αυτό να γίνει με μολύβια γραφίτη σειράς Η, ΗΒ, Β και 2Β ή/ και χρωματιστά μολύβια.**
6. Απαγορεύεται η χρήση διορθωτικού υγρού και διορθωτικής ταινίας.
7. Η τελευταία σελίδα (ΠΡΟΧΕΙΡΟ) είναι για πρόχειρη χρήση και δεν βαθμολογείται .
8. Επιτρέπεται η χρήση σχεδιαστικών οργάνων, ρυζόχαρτου και φωτοτράπεζας.

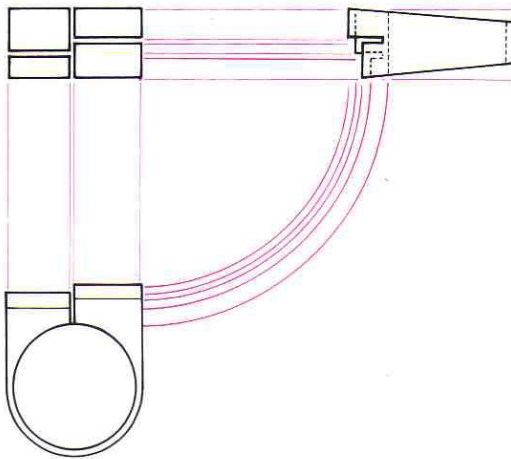
ΣΑΣ ΕΥΧΟΜΑΣΤΕ ΚΑΛΗ ΕΠΙΤΥΧΙΑ

ΜΕΡΟΣ Α: (Μονάδες 40) Αποτελείται από 10 ερωτήσεις.
Κάθε ερώτηση βαθμολογείται με τέσσερις (4) μονάδες.
Να απαντήσετε σε όλες τις ερωτήσεις.

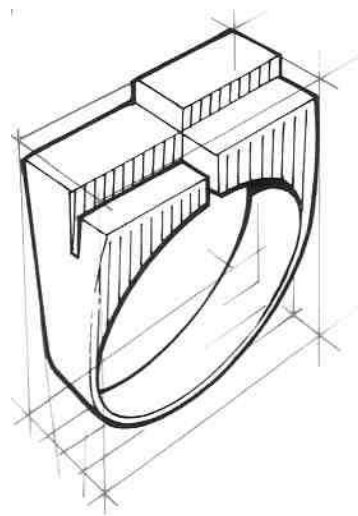
1. Να γράψετε **δύο (2)** συνηθισμένα μεγέθη καδένας:

- α)
- β).....

2. Να ονομάσετε τις σχεδιαστικές προβολές στο **Σχέδιο Α** και **Β**.



Σχέδιο Α
Σχεδιαστική προβολή

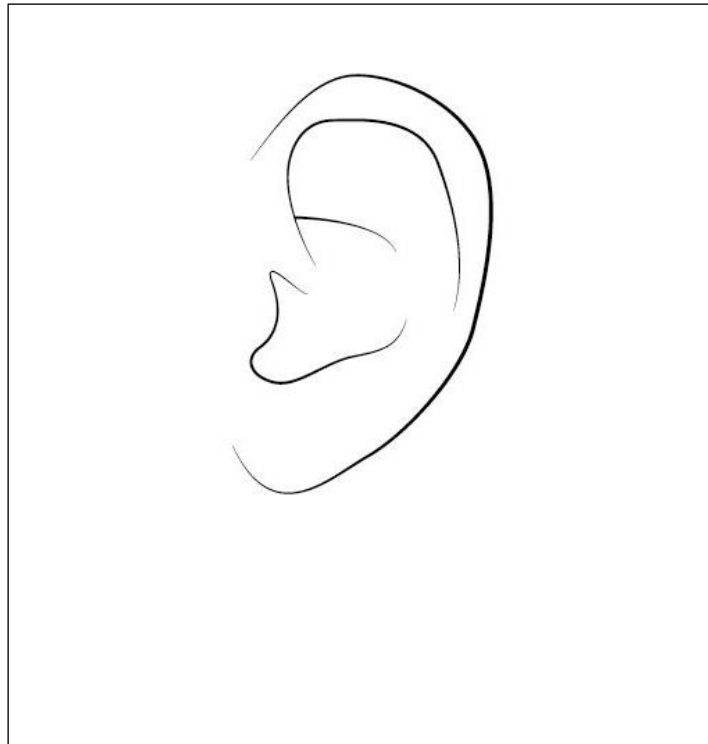


Σχέδιο Β
Σχεδιαστική προβολή

3. Να γράψετε τα **τέσσερα (4)** χρώματα που χρησιμοποιούνται για τον χρωματισμό χρυσού κοσμήματος.

- (i)
- (ii)
- (iii)
- (iv)

4. Να σχεδιάσετε ένα απλό κρεμαστό σκουλαρίκι σε τρίγωνο ή ρόμβο πάνω στο αυτί που παρουσιάζεται στο **Σχεδιαστικό Πλαίσιο 1**.



Σχεδιαστικό Πλαίσιο 1

5. Να γράψετε τα **τέσσερα (4)** χρώματα που χρησιμοποιούνται για τον χρωματισμό ασημένιου κοσμήματος.

- (i)
- (ii)
- (iii)
- (iv)

6. α) Να ονομάσετε το **είδος του τριγώνου** της **Εικόνας 2**.
β) Να γράψετε τις μοίρες της κάθε γωνίας **A**, **B** και **Γ**.



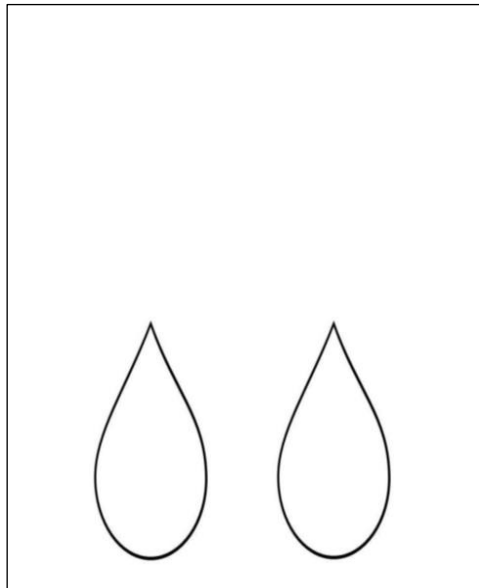
α) **Είδος τριγώνου:**.....

β) **Γωνία A**.....

Γωνία B.....

Γωνία Γ.....

7. Να σχεδιάσετε τους γάντζους στα κρεμαστά σκουλαρίκια στο **Σχεδιαστικό Πλαίσιο 2**.



Σχεδιαστικό Πλαίσιο 2

8. Να σημειώσετε \checkmark στη στήλη **ΧΥΤΟ** ή **ΧΕΙΡΟΠΟΙΗΤΟ** στο **ΠΙΝΑΚΑ 1**, ανάλογα με τη μέθοδο που συστήνεται για την κατασκευή των κοσμημάτων της **ΣΤΗΛΗΣ Α**.

ΠΙΝΑΚΑΣ 1		
ΣΤΗΛΗ Α	ΧΥΤΟ	ΧΕΙΡΟΠΟΙΗΤΟ
1. 		
2. 		

9. Να αντιστοιχίσετε στον **Πίνακα Αντιστοίχισης 1**, το κάθε εξάρτημα της **Στήλης Α** με την κάθε μία ονομασία που ταιριάζει από τη **Στήλη Β**. Για κάθε εξάρτημα αντιστοιχεί μια ονομασία.

ΣΤΗΛΗ Α	ΣΤΗΛΗ Β
1. 	Α. Κούμπωμα καρφίτσας
2. 	Β. Κρίκος
3. 	Γ. Κούμπωμα σκουλαρικού πεταλούδα
4. 	Δ. Κούμπωμα καδένας
	Ε. Κούμπωμα καδένας παπαγαλάκι
	ΣΤ. Γάντζος

Πίνακας Αντιστοίχισης 1
1....., 2....., 3....., 4.....

10. Να γράψετε **δύο (2)** πρότυπα μεγέθη βραχιολιού:

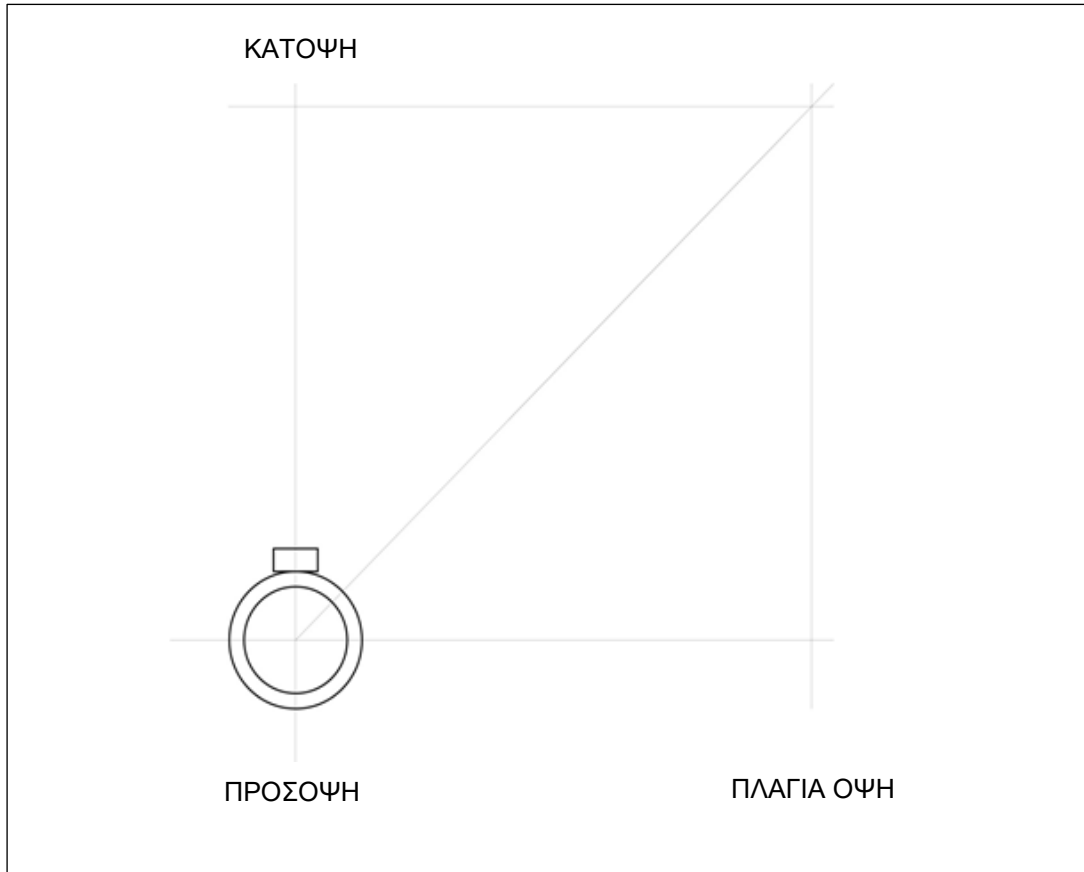
α)

β)

**ΤΕΛΟΣ ΜΕΡΟΥΣ Α΄
ΑΚΟΛΟΥΘΕΙ ΤΟ ΜΕΡΟΣ Β΄**

ΜΕΡΟΣ Β: (Μονάδες 60) Αποτελείται από τέσσερις (4) ερωτήσεις.
Η κάθε ερώτηση βαθμολογείται με δεκαπέντε (15) μονάδες.
Να απαντήσετε σε όλες τις ερωτήσεις.

11. Να ακολουθήσετε τα απαραίτητα βήματα για να συμπληρώσετε πάνω στο **Σχεδιαστικό Πλαίσιο 3** την ορθογραφική προβολή του δακτυλιδιού. Συγκεκριμένα πρέπει να συμπληρώσετε την πλάγια όψη και την κάτοψη του. Δίνεται το πλάτος του δακτυλιδιού που είναι 0.8 χιλιοστά. Να σχεδιάσετε με όργανα σχεδίασης χρησιμοποιώντας μολύβια H, HB και 2B.



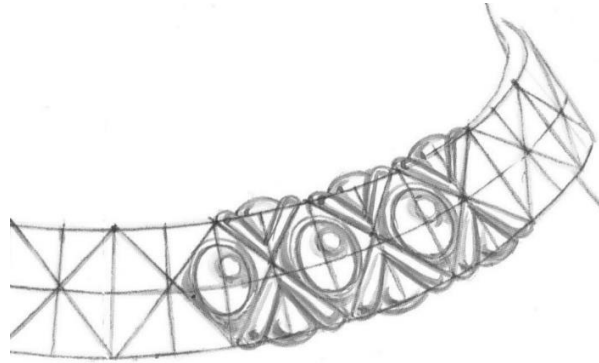
Σχεδιαστικό Πλαίσιο 3

Κριτήρια Αξιολόγησης:

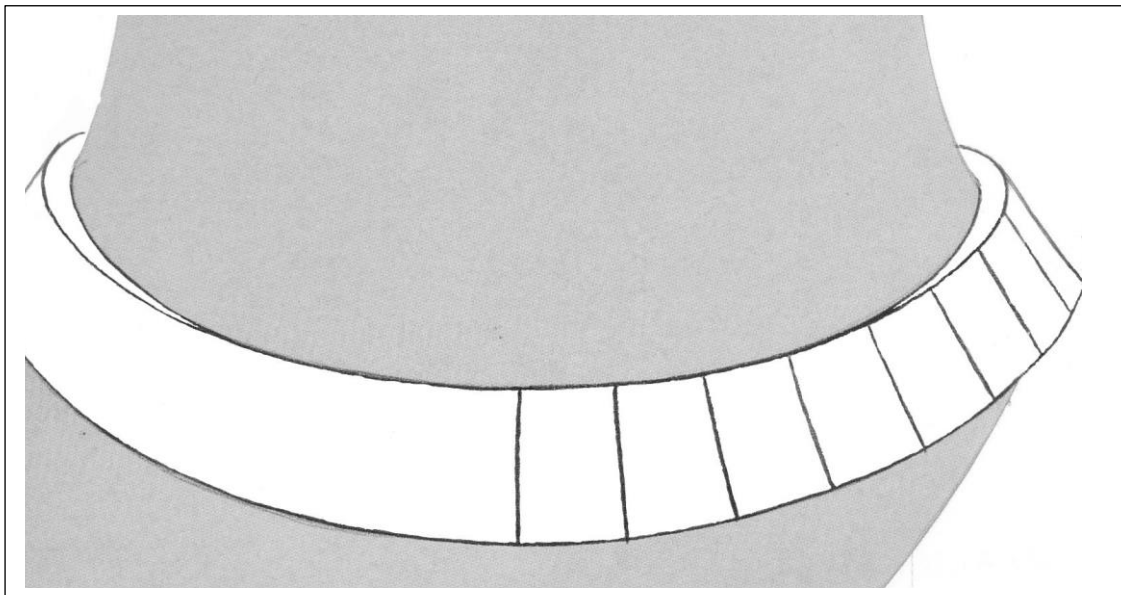
Ορθή σχεδίαση δακτυλιδιού: 9 μονάδες.

Καθαρότητα: 6 μονάδες.

12. Να μεταφέρετε με ρυζόχαρτο και να προσαρμόσετε το επαναλαμβανόμενο μοτίβο της **Εικόνας 1**, στο μισό κολλάρο (με διαχωριστικές γραμμές) στο **Σχεδιαστικό Πλαίσιο 4**. Να σχεδιάσετε με όργανα σχεδίασης χρησιμοποιώντας μολύβια H, HB και 2B.



Εικόνα 1



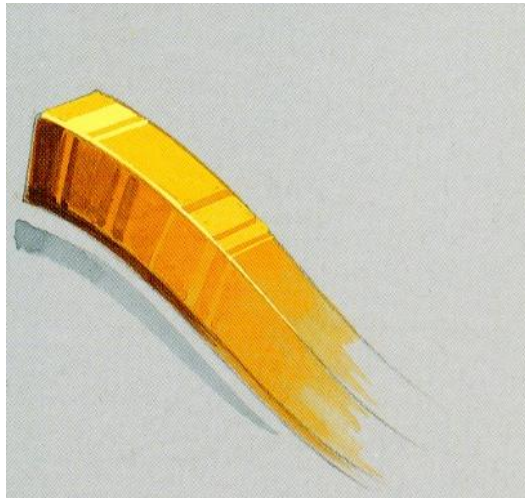
Σχεδιαστικό Πλαίσιο 4

Κριτήρια Αξιολόγησης:

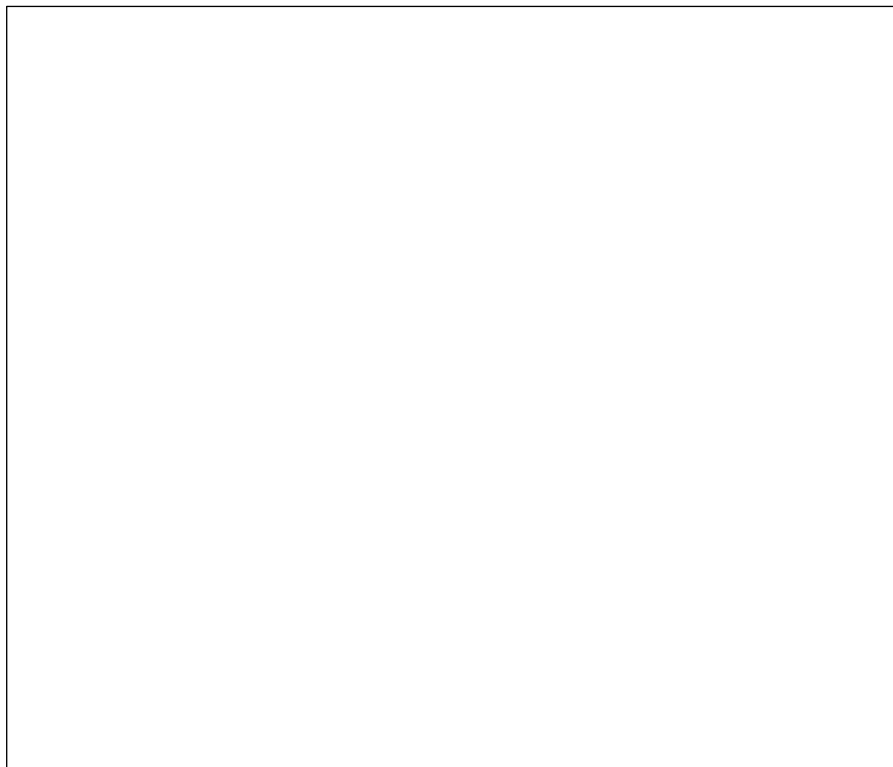
Σχεδιασμός επαναλαμβανόμενου μοτίβου :12 μονάδες

Καθαρότητα και ορθή χρήση μολυβιών: 3 μονάδες

13. Να σχεδιάσετε με ελεύθερο χέρι στο **Σχεδιαστικό Πλαίσιο 5** το σχέδιο της **Εικόνας 2**. Να το χρωματίσετε αποδίδοντας ορθά τον όγκο του με τα ανάλογα χρωματιστά μολύβια.



Εικόνα 2

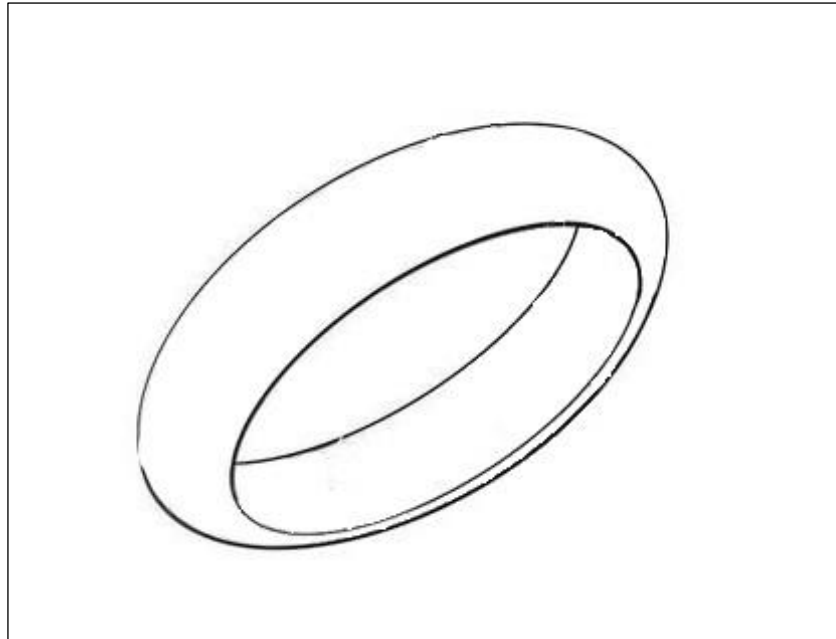


Σχεδιαστικό Πλαίσιο 5

Κριτήρια Αξιολόγησης

Χρωματισμός κοσμήματος και ορθή
απόδοση του όγκου : 12 μονάδες.
Καθαρότητα σχεδίου: 3 μονάδες

14. Να σκιάσετε το βραχιόλι που παρουσιάζεται στο **Σχεδιαστικό Πλαίσιο 6** και να αποδώσετε τον όγκο του. Να χρησιμοποιήσετε μολύβια **H, HB, B** και **2B**.



Σχεδιαστικό πλαίσιο 6

Κριτήρια Αξιολόγησης:

Απόδοση όγκου / σκίαση: 12 μονάδες.

Καθαρότητα: 3 μονάδες.

ΤΕΛΟΣ ΕΞΕΤΑΣΤΙΚΟΥ ΔΟΚΙΜΙΟΥ

ΠΡΟΧΕΙΡΟ

(Η σελίδα αυτή είναι για πρόχειρη χρήση και **δεν βαθμολογείται**)