

ΥΠΟΥΡΓΕΙΟ ΠΑΙΔΕΙΑΣ ΚΑΙ ΠΟΛΙΤΙΣΜΟΥ
ΔΙΕΥΘΥΝΣΗ ΑΝΩΤΕΡΗΣ ΚΑΙ ΑΝΩΤΑΤΗΣ ΕΚΠΑΙΔΕΥΣΗΣ
ΥΠΗΡΕΣΙΑ ΕΞΕΤΑΣΕΩΝ

ΠΑΓΚΥΠΡΙΕΣ ΕΞΕΤΑΣΕΙΣ 2011

ΤΕΧΝΟΛΟΓΙΑ (Ι) ΠΡΑΚΤΙΚΗΣ ΚΑΤΕΥΘΥΝΣΗΣ

Μάθημα: ΤΕΧΝΟΛΟΓΙΑ ΚΑΙ ΕΡΓΑΣΤΗΡΙΑ ΔΙΑΚΟΣΜΗΤΙΚΗΣ

Ημερομηνία: Πέμπτη, 26 Μαΐου 2011

Ωρα: 11:00 - 13:30

ΛΥΣΗ ΕΞΕΤΑΣΤΙΚΟΥ ΔΟΚΙΜΙΟΥ

ΜΕΡΟΣ Α΄:

1.

Το σπιλ που προτείνεται είναι λιτό, μινιμάλ, χώρος σε μοντέρνους τόνους με απαλά και φωτεινά χρώματα.

Υλικά που να είναι ανθεκτικά και την εύκολα στη συντήρηση.

Δάπεδα:

Μπορούν να χρησιμοποιηθούν απαλοί χρωματισμοί για το δάπεδο. Μονοκοτούρα σε πλακάκια ή τεχνητό μάρμαρο.

Παρκέ από τεχνητή ξυλεία (plywood) σε ανοιχτόχρωμες αποχρώσεις ξύλου.

Τοίχοι:

Οι τοίχοι μπορούν να επενδυθούν με ταπετσαρίες από υλικά όπως: χαρτί, πλαστικό, φυσικές ή συνθετικές ίνες σε γήινες αποχρώσεις. Ένας τοίχος να μπογιατιστεί σε πιο έντονο χρώμα όπως μωβ, πορτοκαλί ή πρασινογκρίζο πάντα σε σχέση με την ταπετσαρία τοίχου και τους υπόλοιπους χρωματισμούς των επίπλων του χώρου.

Μπορεί επίσης να γίνει επένδυση με ξύλο πέτρα ή τουβλάκι.

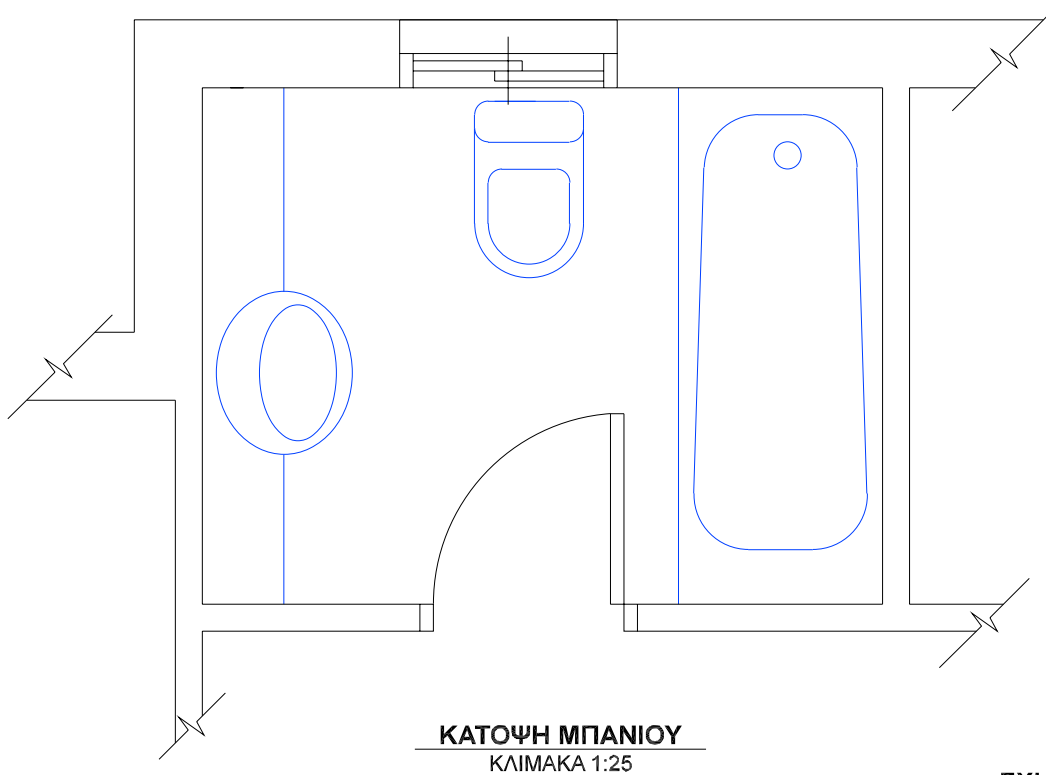
2.

Για την επίτευξη γενικού και ατμοσφαιρικού φωτισμού του χώρου μπορεί να χρησιμοποιηθεί συνδυασμός από διαφορετικά συστήματα φωτισμού:

- Στο καθιστικό, για γενικό φωτισμό να τοποθετηθεί κεντρικό κρεμαστό φωτιστικό οροφής ή χωνευτά φωτιστικά στη ψευδοροφή και για ατμοσφαιρικό επιτραπέζια φωτιστικά σώματα που ρυθμίζουν την ένταση του φωτός με αυξομειωτή (dimmer).
- Μικρά χωνευτά φωτιστικά σώματα οροφής, πυρακτώσεως αλογόνου χαμηλής τάσης, μπορούν να είναι επίσης στην ψευδοροφή από γυψοσανίδα και να παρέχεται η δυνατότητα αυξομείωσης της έντασης του φωτός.

- Στη ψευδοροφή μπορεί να υπάρχει και περιμετρικός κρυφός φωτισμός που είναι πάντα κατάλληλος για δημιουργία ατμόσφαιρας.
- Πάνω από το τραπέζι της τραπεζαρίας να τοποθετηθεί κρεμαστό φωτιστικό για γενικό φωτισμό. Μπορεί επίσης να χρησιμοποιηθεί και για ατμοσφαιρικό φωτισμό με δυνατότητα ρύθμισης της έντασης του φωτός με αυξομειωτή.

3α.



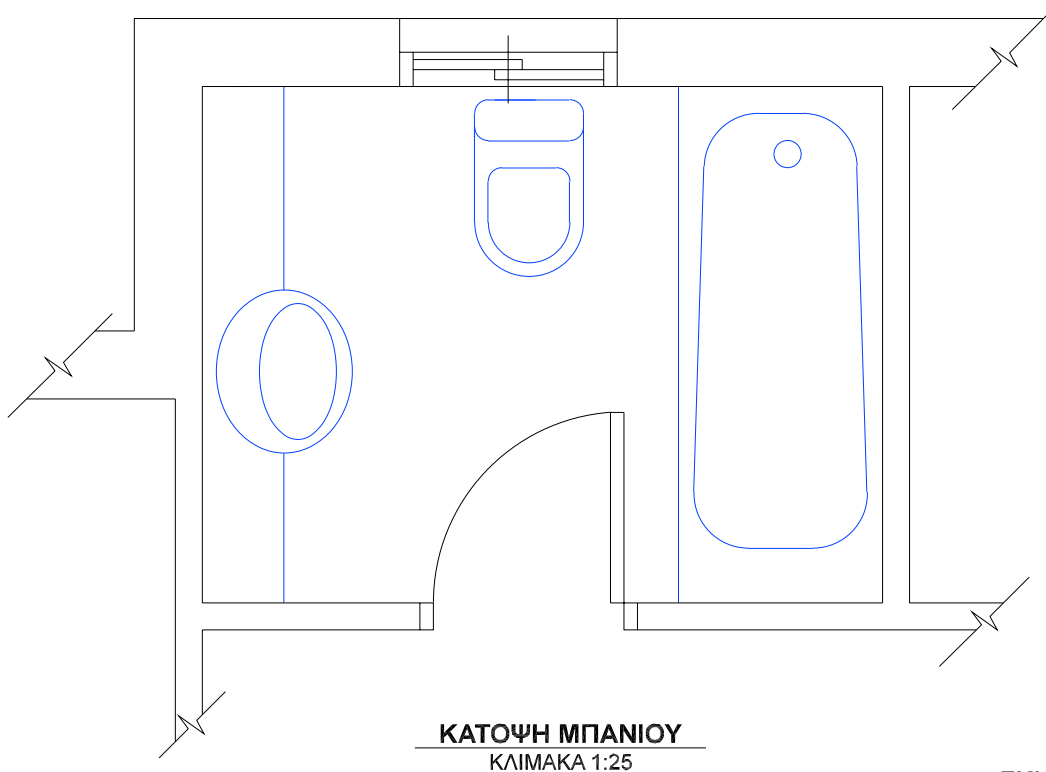
ΣΧΗΜΑ 2

3 β.

Πέντε από τις πιο κάτω ιδιότητες που χαρακτηρίζουν τα είδη υγιεινής είναι:

- Να είναι αδιαπέραστα από το νερό.
- Να αντέχουν στην οξείδωση.
- Να είναι σωστά σχεδιασμένα, για να αποφεύγεται η κατακράτηση ακαθαρσίας και να καθαρίζονται εύκολα.
- Να είναι κατασκευασμένα σύμφωνα με τις εργονομικές διαστάσεις.
- Να έχουν καλαίσθητη εμφάνιση.
- Να μην προκαλείται θόρυβος κατά τη χρήση τους.
- Να είναι απλά στην εγκατάσταση.
- Να έχουν μεγάλη διάρκεια ζωής.

4α.



ΣΧΗΜΑ 2

4β.

Για την κατασκευή ντουλαπιών της κουζίνας μπορούν να χρησιμοποιηθούν:

- Τεχνητή ξυλεία (πλακάζ, M.D.F., επένδυση με καπλαμά, φορμάικα).
- Βακελίτης
- Συνδυασμός υλικών όπως αλουμίνιο με γυαλί, ξύλο με γυαλί ή βακελίτης με γυαλί, ανοξείδωτος χάλυβας (stainless steel) με ξυλεία.

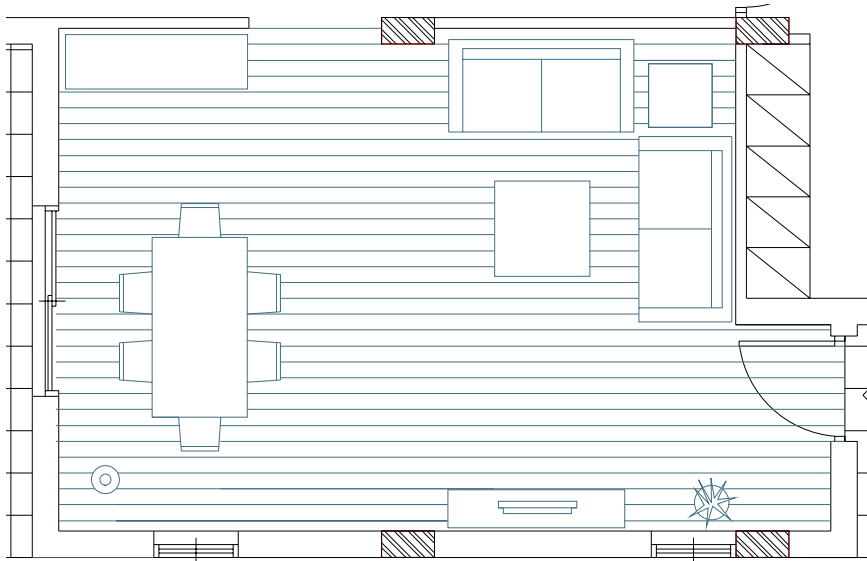
Τα υλικά επιλέγονται για να βοηθούν στην καλύτερη λειτουργικότητα του χώρου, να είναι ανθεκτικά και εύκολα στην συντήρηση.

Ο συνδυασμός των χρωμάτων των επιφανειών πρέπει να συνάδει με το γενικότερο στιλ και την αισθητική του χώρου.

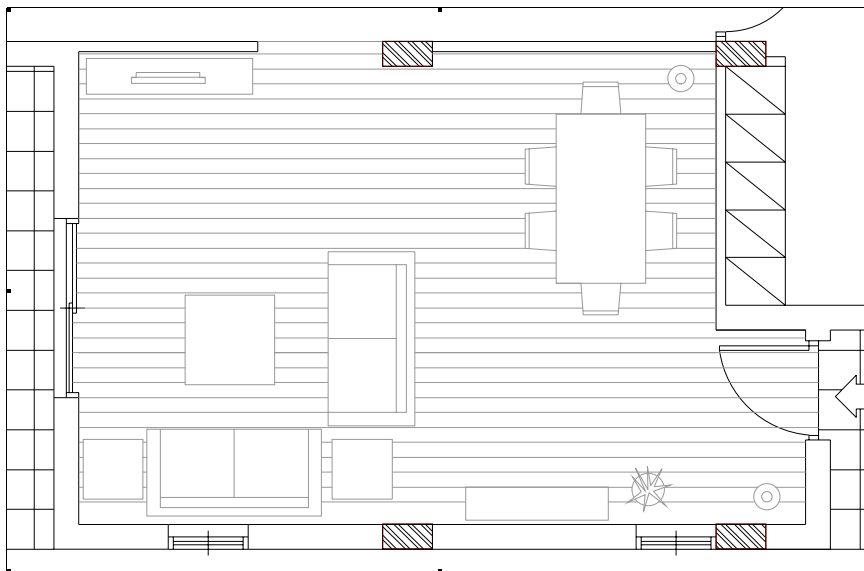
ΜΕΡΟΣ Β΄:

Πιθανές λύσεις για την ερώτηση 5

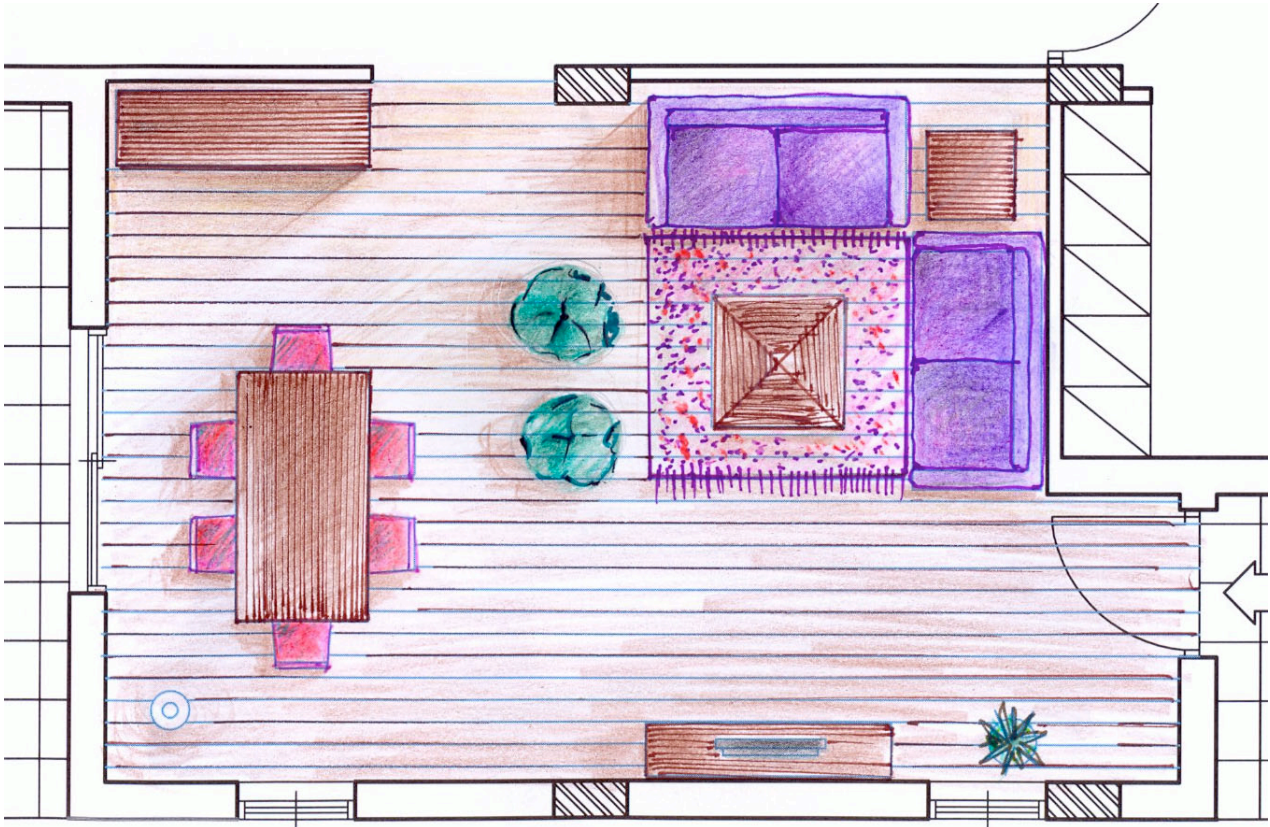
Λύση α)



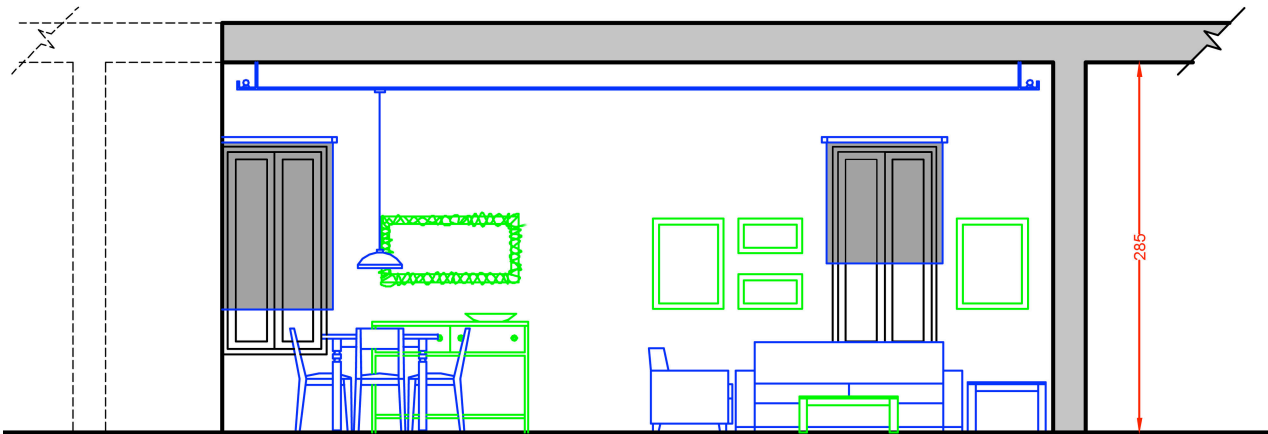
Λύση β)



Πιθανή λύση για την ερώτηση 6α και 6β



Πιθανή λύση για την ερώτηση 7



Τομή A-A
ΚΛΙΜΑΚΑ 1:50

ΣΧΗΜΑ 5

ΤΕΛΟΣ