

## ΠΑΓΚΥΠΡΙΕΣ ΕΞΕΤΑΣΕΙΣ 2021

Μάθημα: **ΤΕΧΝΟΛΟΓΙΑ Τ.Σ.  
ΠΡΑΚΤΙΚΗΣ ΚΑΤΕΥΘΥΝΣΗΣ  
ΓΡΑΦΙΚΕΣ ΤΕΧΝΕΣ ΙΙΙ (504)**

Ημερομηνία και ώρα εξέτασης: **Τρίτη, 08 Ιουνίου 2021  
08:00 - 11:00**

**ΤΟ ΕΞΕΤΑΣΤΙΚΟ ΔΟΚΙΜΙΟ ΑΠΟΤΕΛΕΙΤΑΙ ΑΠΟ ΟΚΤΩ (8) ΣΕΛΙΔΕΣ**

Ο/Η εξεταζόμενος/η θα εφοδιαστεί με τα παρακάτω:

- Το εξεταστικό δοκίμιο μεγέθους Α3 και το έντυπο Α4 (χαρτονάκι)
- Τρία (3) διαφανή φύλλα σχεδίασης (ριζόχαρτα) μεγέθους Α4

### **ΟΔΗΓΙΕΣ:**

1. Στο έντυπο Α4 (χαρτονάκι) να συμπληρώσετε όλα τα κενά με τα στοιχεία που ζητούνται. Στο τέλος της εξέτασης το έντυπο Α4 (χαρτονάκι) θα επισυναφθεί στο εξεταστικό δοκίμιο από τον επιτηρητή.
2. Να απαντήσετε σε όλες τις ερωτήσεις και να εκτελέσετε όλες τις εργασίες στο εξεταστικό δοκίμιο.
3. Να χρησιμοποιήσετε τα διαφανή φύλλα σχεδίασης (ριζόχαρτα) ως βοηθητικό μέσο.
4. Τα διαφανή φύλλα σχεδίασης (ριζόχαρτα) δεν επιστρέφονται.
5. Δεν επιτρέπεται η χρήση διορθωτικού υγρού ή διορθωτικής ταινίας.
6. Να απαντήσετε σε όλα τα θέματα μόνο με μπλε πένα ανεξίτηλης μελάνης.
7. Να προσέξετε την ποιότητα της εργασίας σας.

1. Να γράψετε δύο (2) στοιχεία που περιλαμβάνει η οπτική ταυτότητα μιας επιχείρησης.

(μονάδες 2)

α) .....

β) .....

2. Να γράψετε δύο εφαρμογές ενός λογότυπου.

(μονάδες 2)

α) ..... β) .....

3. Σας δίνεται το παρακάτω λογότυπο της εταιρείας «Maxboom».

Αφού το παρατηρήσετε, να γράψετε δύο (2) χαρακτηριστικά για τα οποία θα μπορούσε να θεωρηθεί επιτυχημένο.

(μονάδες 2)



α) .....

β) .....

4. Να βάλετε σε κύκλο **ΣΩΣΤΟ** ή **ΛΑΘΟΣ** δίπλα από κάθε πρόταση:

(μονάδες 5)

α) Τα σήματα αποτελούνται από απλοποιημένες εικόνες ή και σχήματα.

**ΣΩΣΤΟ ΛΑΘΟΣ**

β) Λογότυπο είναι το σήμα κατατεθέν που κάνει μια εταιρεία να ξεχωρίζει από τον ανταγωνιστή.

**ΣΩΣΤΟ ΛΑΘΟΣ**

γ) Οι συμβολισμοί των χρωμάτων αποτελούν βασικό κριτήριο στη διαδικασία σχεδιασμού ενός λογότυπου.

**ΣΩΣΤΟ ΛΑΘΟΣ**

δ) Κατά την προετοιμασία εκτύπωσης ενός λογότυπου με τρία χρώματα χρησιμοποιείται το χρωματικό μοντέλο RGB.

**ΣΩΣΤΟ ΛΑΘΟΣ**

ε) Όσο πιο πολύπλοκο είναι το λογότυπο τόσο πιο αποτελεσματικό είναι.

**ΣΩΣΤΟ ΛΑΘΟΣ**

5. Σας δίνεται το παρακάτω λογότυπο της εταιρείας «GREEN LIFE».

Αφού το παρατηρήσετε στη συνέχεια να απαντήσετε στα ακόλουθα ερωτήματα.

(μονάδες 4)



α) Να κατονομάσετε τα στοιχεία που συνθέτουν το λογότυπο «GREEN LIFE».

(μονάδες 2)

(i) ..... (ii) .....

β) Να αναλύσετε το κάθε στοιχείο που έχετε κατονομάσει ξεχωριστά.

(μονάδες 2)

(i) .....

.....

(ii) .....

.....

6. Να αναφέρετε δύο (2) παράμετρους προς διερεύνηση κατά τη διαδικασία σχεδιασμού ενός λογότυπου.

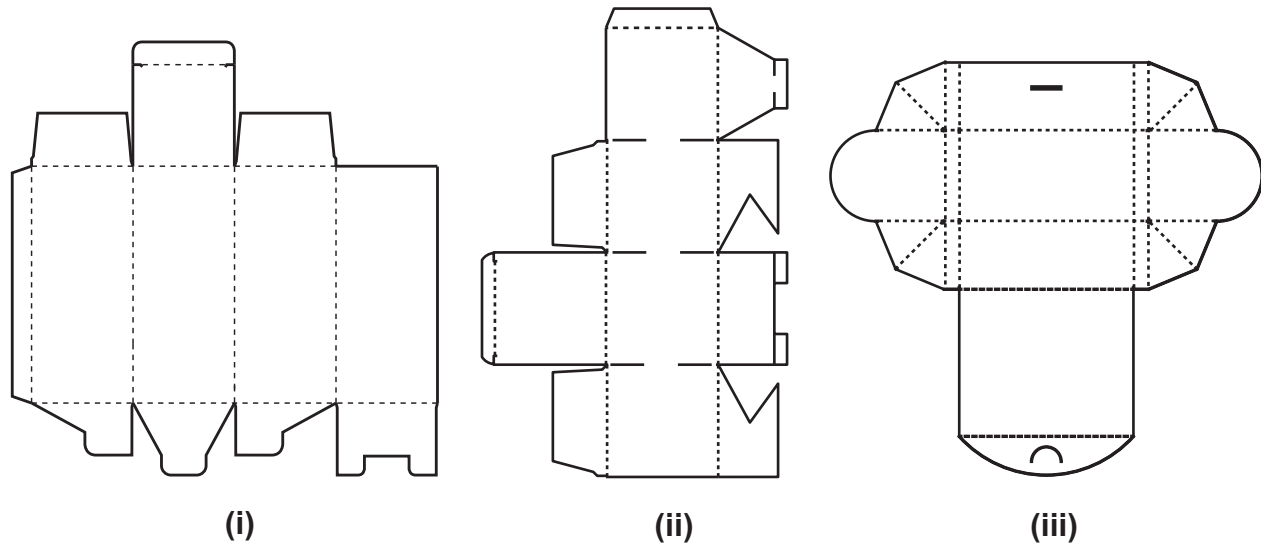
(μονάδες 2)

α) .....

β) .....

7. Σας δίνονται τα παρακάτω αναπτύγματα χάρτινης συσκευασίας (i), (ii) και (iii) καθώς και μία φωτογραφία συσκευασίας προϊόντος **Εικόνα Α**. (μονάδες 3)

α) Να επιλέξετε και να κυκλώσετε το ανάπτυγμα που χρησιμοποιήθηκε για τη συσκευασία στην **Εικόνα Α**. (μονάδες 1)



β) Να υπογραμμίσετε αυτό που ισχύει στις παρακάτω προτάσεις.

(i) Η μαύρη συνεχής γραμμή στα παραπάνω αναπτύγματα ορίζει την: (μονάδα 1)

Πίκμανση/Ρίγωμα      Γραμμή κοπής      Πιέτα

(ii) Το χαρτί ως υλικό συσκευασίας χρησιμοποιείται περισσότερο απ' όλα τα άλλα επειδή είναι: (μονάδα 1)

Ανακυκλώσιμο      Μονωτικό      Βαρύ



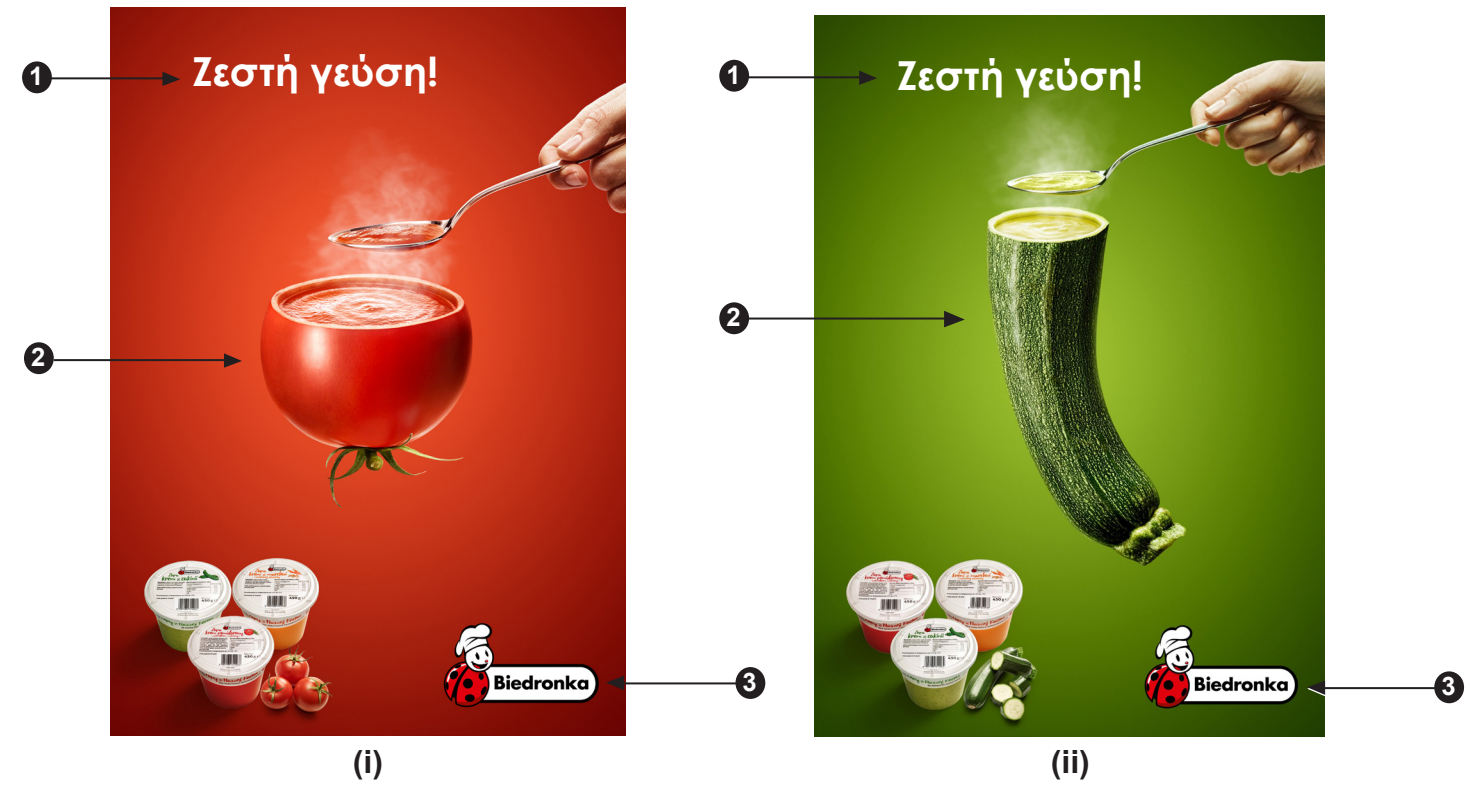
**Εικόνα Α**

8. Να ιεραρχήσετε στον **ΠΙΝΑΚΑ Β** τις παρακάτω τεχνολογικές διαδικασίες του **ΠΙΝΑΚΑ Α** σε τέτοια σειρά, ώστε να προκύπτει η ορθή διαδικασία για την κατασκευή ενός κουτιού. (μονάδες 5)

ΠΙΝΑΚΑΣ Α
Πίκμανση/ρίγωμα
Σχεδίαση
Κοπή/Ξάκρισμα
Δίπλωμα, συναρμολόγηση, κόλλημα
Διαχωρισμός

ΠΙΝΑΚΑΣ Β
1.
2.
3.
4.
5.

9. Σας δίνεται η παρακάτω σειρά διαφημίσεων (i) και (ii). Αφού τις παρατηρήσετε να απαντήσετε στις ακόλουθες ερωτήσεις. (μονάδες 7)



α) Να ονομάσετε τα αριθμημένα μέρη που συνθέτουν τις παραπάνω διαφημίσεις. (μονάδες 3)

1 ..... 2 ..... 3 .....

β) Να υπογραμμίσετε την κατηγορία στην οποία ανήκουν οι διαφημίσεις. (μονάδες 1)  
 προϊόντική/καταναλωτική      πολιτική      κοινωνική/πολιτιστική

γ) Να γράψετε ένα (1) κοινό στοιχείο που έχουν οι διαφημίσεις (i) και (ii). (μονάδες 1)

.....

δ) Να γράψετε μία (1) διαφορά που έχουν οι διαφημίσεις (i) και (ii). (μονάδες 1)

.....

ε) Να υπογραμμίσετε τη μέθοδο διαχωρισμού χρωμάτων των διαφημίσεων (i) και (ii). (μονάδες 1)

RGB      CMYK      PANTONE

10. Το Κέντρο Προστασίας Ζώων «ΦΙΛΟΖΩΟΙ» που έχει ως σκοπό την προστασία των αδέσποτων ζώων, διοργανώνει εκστρατεία ενημέρωσης και ευαισθητοποίησης των μαθητών και μαθητριών στα σχολεία.

Να σχεδιάσετε μία έγχρωμη πρόταση (ΠΡΟΣΧΕΔΙΟ ΚΑΙ ΤΕΛΙΚΗ ΠΡΟΤΑΣΗ) για το λογότυπο του Κέντρου Προστασίας Ζώων «ΦΙΛΟΖΩΟΙ».

Να χρησιμοποιήσετε δύο (2) χρώματα και το μαύρο.

(μονάδες 18)

**Σας δίνονται:**

- Η ΕΠΩΝΥΜΙΑ του κέντρου Προστασίας Ζώων «ΦΙΛΟΖΩΟΙ»
- ΕΙΚΟΝΕΣ  
Μπορείτε, εάν θέλετε, να σχεδιάσετε δικές σας εικόνες και σχήματα σχετικά με το θέμα.

**Σχεδιαστικές απαιτήσεις του λογοτύπου:**

- Να έχει δύο (2) χρώματα και το μαύρο
- Να περιέχει το σήμα/σύμβολο που θα δημιουργήσετε και την επωνυμία του Κέντρου Προστασίας Ζώων «ΦΙΛΟΖΩΟΙ».

Τα στοιχεία μπορείτε να τα αξιοποιήσετε με αποτύπωση (αντιγραφή) στο μέγεθος και στη θέση που επιθυμείτε. Το διαφανές φύλλο σχεδίασης (ριζόχαρτο) το οποίο σας δόθηκε να χρησιμοποιηθεί ως βοηθητικό μέσο και δεν θα τύχει αξιολόγησης.

Η κοπή και η επικόλληση των στοιχείων δεν επιτρέπεται.

**Αξιολόγηση**

- Προσχέδιο 4 μονάδες
- Σήμα/σύμβολο και επωνυμία του Κέντρου Προστασίας Ζώων «ΦΙΛΟΖΩΟΙ» 4 μονάδες
- Χρήση δύο (2) χρωμάτων και του μαύρου 3 μονάδες
- Καταλληλότητα της λύσης σε σχέση με το θέμα 4 μονάδες
- Ποιότητα της πρότασης 3 μονάδες

ΣΥΝΟΛΟ 18 μονάδες

**ΕΠΩΝΥΜΙΑ**

**ΦΙΛΟΖΩΟΙ**

**ΦΙΛΟΖΩΟΙ**

**ΦΙΛΟΖΩΟΙ**

**ΦΙΛΟΖΩΟΙ**

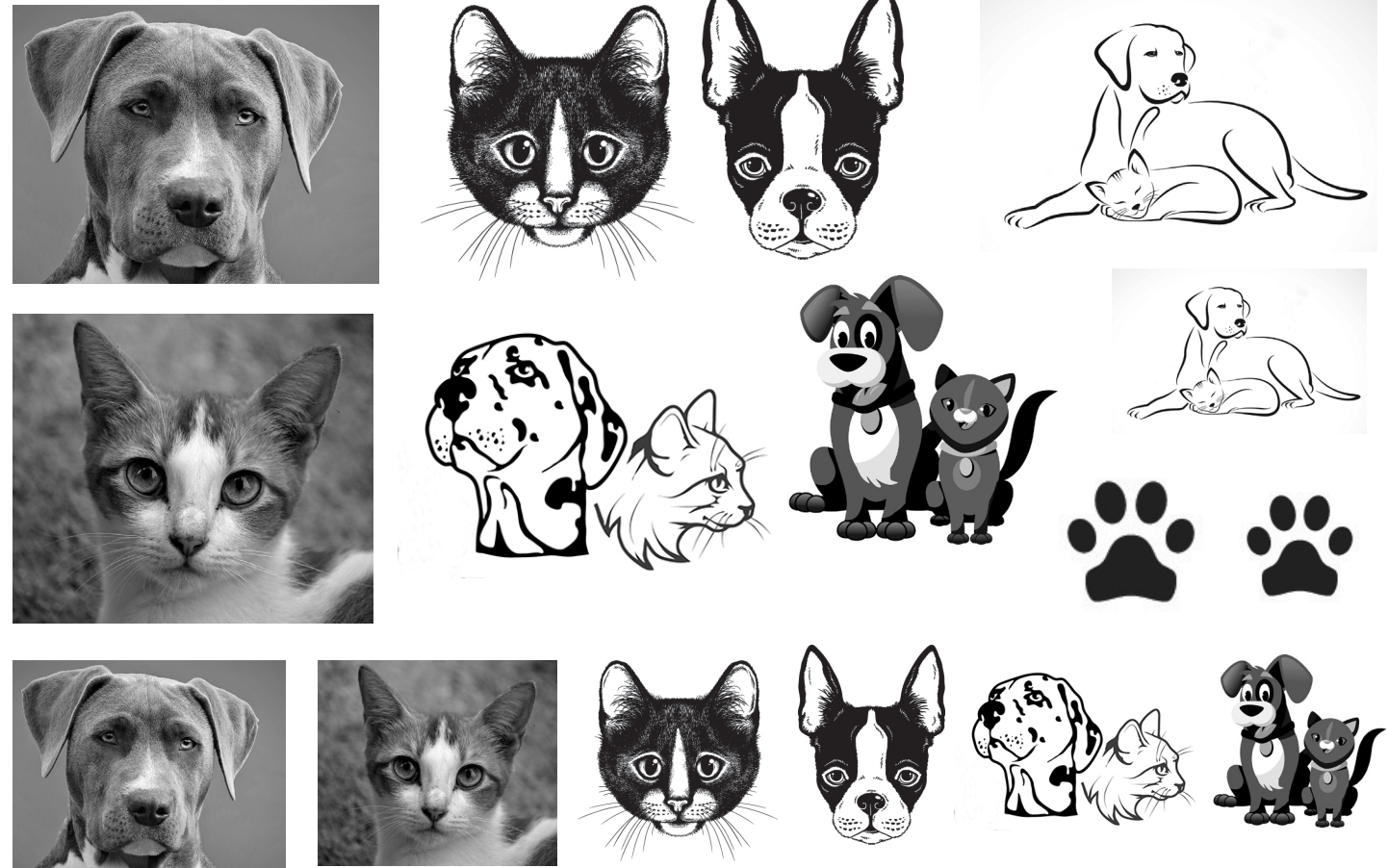
**ΦΙΛΟΖΩΟΙ**

**ΦΙΛΟΖΩΟΙ**

**ΦΙΛΟΖΩΟΙ**

**ΦΙΛΟΖΩΟΙ**

**ΕΙΚΟΝΕΣ**

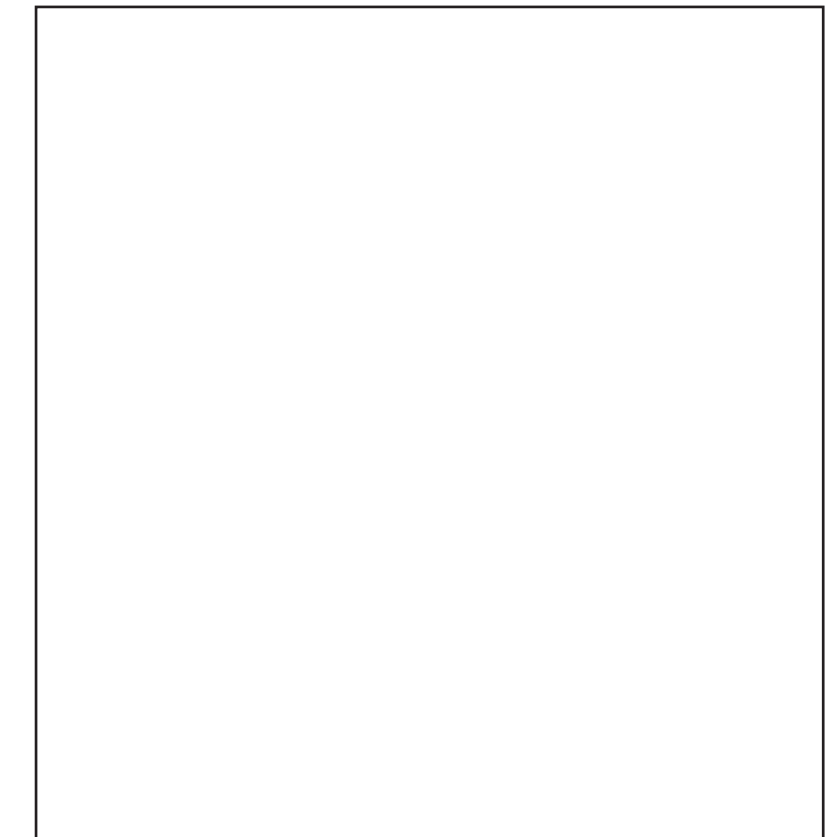


**ΠΡΟΣΧΕΔΙΟ**



(μονάδες 4)

**ΤΕΛΙΚΗ ΠΡΟΤΑΣΗ**



(μονάδες 14)



11. Η Εταιρεία παρασκευής χυμών «FRESH» θα κυκλοφορήσει μία νέα συσκευασία φυσικού χυμού. Για τον σκοπό αυτό σας έχει αναθέσει να σχεδιάσετε τη νέα συσκευασία με «**ΡΟΔΙ ΚΑΙ ΑΛΟΗ ΒΕΡΑ**».  
Να σχεδιάσετε με υλικά της επιλογής σας, στην επιφάνεια της συσκευασίας που σας δίνεται, μία έγχρωμη εικονογραφημένη σύνθεση.

(μονάδες 50)

**Σας δίνονται:**

- Το λογότυπο της εταιρείας «FRESH» (σελίδα 5)
  - Ο τίτλος «**ΡΟΔΙ ΚΑΙ ΑΛΟΗ ΒΕΡΑ**» (σελίδα 5)
  - Κείμενο «**ΦΥΣΙΚΟΣ ΧΥΜΟΣ 100%**» (σελίδα 5)
  - Το βάρος της συσκευασίας «**1litre e**» (σελίδα 5)
  - Δύο (2) σχήματα συσκευασίας για τα έγχρωμα **ΠΡΟΣΧΕΔΙΑ** σας (σελίδα 6)
  - Ένα (1) σχήμα συσκευασίας για την έγχρωμη **ΤΕΛΙΚΗ** σας **ΠΡΟΤΑΣΗ** (σελίδα 6)
  - **ΕΙΚΟΝΕΣ** και **ΣΧΗΜΑΤΑ** (σελίδα 7)
- Μπορείτε αν θέλετε, να σχεδιάσετε και άλλες δικές σας εικόνες και σχήματα σχετικά με το θέμα.

**Τα προσχέδια και η τελική σχεδιαστική πρόταση να περιλαμβάνουν:**

- Το λογότυπο της εταιρείας «FRESH»
- Τον τίτλο «**ΡΟΔΙ ΚΑΙ ΑΛΟΗ ΒΕΡΑ**»
- Το κείμενο «**ΦΥΣΙΚΟΣ ΧΥΜΟΣ 100%**»
- Το βάρος της συσκευασίας «**1litre e**»
- Εικόνες ή και σχήματα

**Σχεδιαστικές απαιτήσεις:**

- Η τελική σας πρόταση και τα προσχέδια θα πρέπει να είναι έγχρωμα.
- Στο λογότυπο να χρησιμοποιήσετε δύο (2) χρώματα και το μαύρο.
- Να ιεραρχήσετε ορθά όλες τις πληροφορίες και να οργανώσετε τη δομή της σύνθεσης πάνω στη συσκευασία.
- Η τελική σας πρόταση να αποτελεί εξέλιξη των προσχεδίων σας.
- Εάν θέλετε, στα προσχέδιά σας μπορείτε να χρησιμοποιήσετε δειγματικό κείμενο ως ένδειξη τοποθέτησης τίτλου.

Τα στοιχεία που σας δίνονται (σελίδα 5 και 7) μπορείτε να τα αξιοποιήσετε με αποτύπωση (αντιγραφή) επανάληψη και αυξομείωση στο μέγεθος και στη θέση που επιθυμείτε. Τα διαφανή φύλλα σχεδίασης (ριζόχαρτα) τα οποία σας δόθηκαν, να χρησιμοποιηθούν ως βοηθητικό μέσο και δεν θα τύχουν αξιολόγησης.

**Η κοπή και η επικόλληση των στοιχείων δεν επιτρέπεται.**

**Αξιολόγηση**

- |                                  |                   |
|----------------------------------|-------------------|
| • Προσχέδια                      | 10 μονάδες        |
| • Σύνθεση, διάταξη στοιχείων     | 12 μονάδες        |
| • Τυπογραφικός σχεδιασμός        | 10 μονάδες        |
| • Εικονογράφηση (ποιότητα, στίλ) | 10 μονάδες        |
| • Χρήση κατάλληλων χρωμάτων      | 8 μονάδες         |
| <b>ΣΥΝΟΛΟ</b>                    | <b>50 μονάδες</b> |

**ΛΟΓΟΤΥΠΟ**



**ΤΙΤΛΟΣ**

Ρόδι & Αλόη Βέρα ρόδι & Αλόη Βέρα  
**ρόδι & αλόη βέρα**  
**ρόδι & αλόη βέρα**  
ρόδι & αλόη βέρα **ρόδι & αλόη βέρα**  
Ρόδι & Αλόη Βέρα Ρόδι & Αλόη Βέρα

**ΚΕΙΜΕΝΟ**

**ΦΥΣΙΚΟΣ ΧΥΜΟΣ 100%**

**ΦΥΣΙΚΟΣ ΧΥΜΟΣ 100%**

ΦΥΣΙΚΟΣ ΧΥΜΟΣ 100%

**ΦΥΣΙΚΟΣ ΧΥΜΟΣ 100%**

**ΦΥΣΙΚΟΣ ΧΥΜΟΣ 100%**

ΦΥΣΙΚΟΣ ΧΥΜΟΣ 100%

**ΦΥΣΙΚΟΣ ΧΥΜΟΣ 100%**

**ΦΥΣΙΚΟΣ ΧΥΜΟΣ 100%** ΦΥΣΙΚΟΣ ΧΥΜΟΣ 100%

**ΒΑΡΟΣ ΣΥΣΚΕΥΑΣΙΑΣ**

**1litre e 1litre e 1litre e 1litre e 1litre e**

ΠΡΟΣΧΕΔΙΟ 1



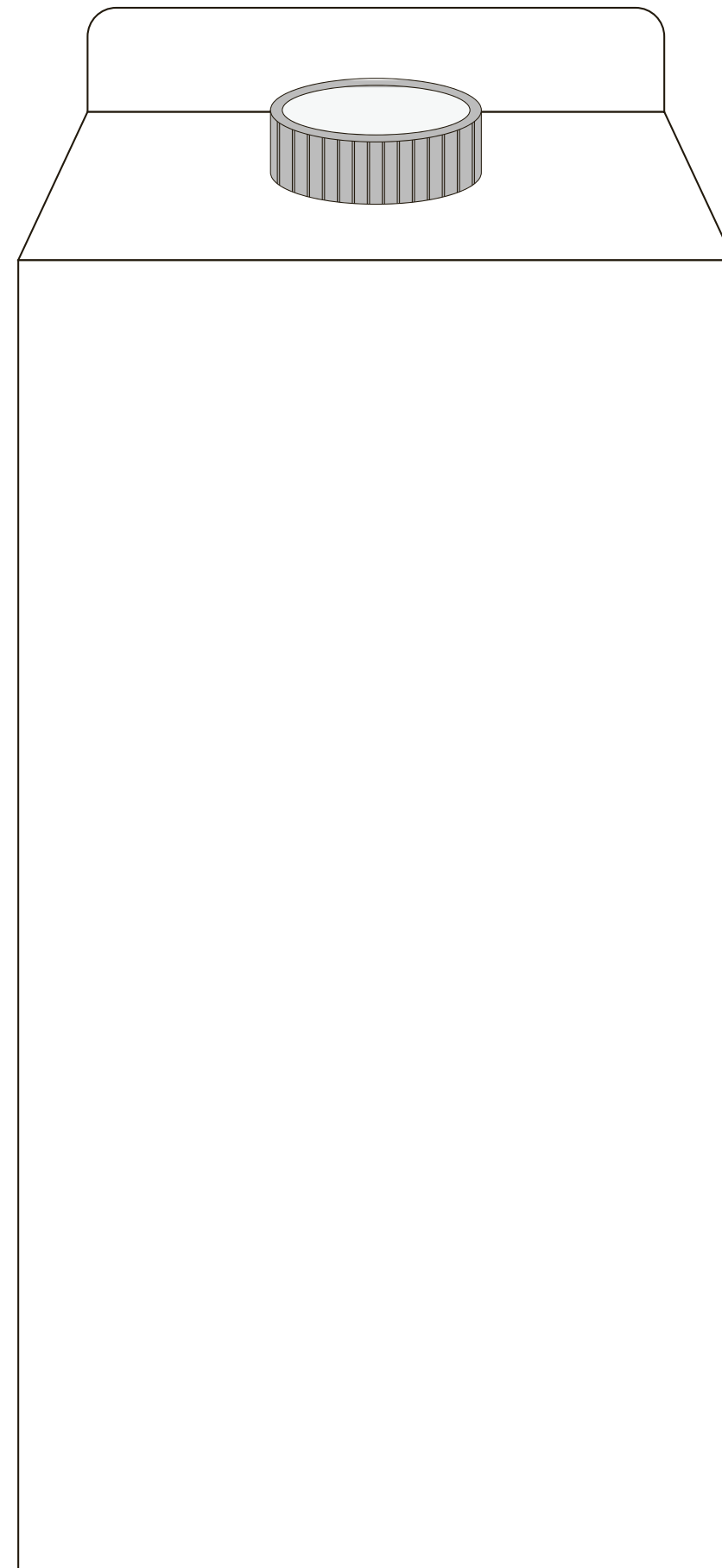
(μονάδες 5)

ΠΡΟΣΧΕΔΙΟ 2

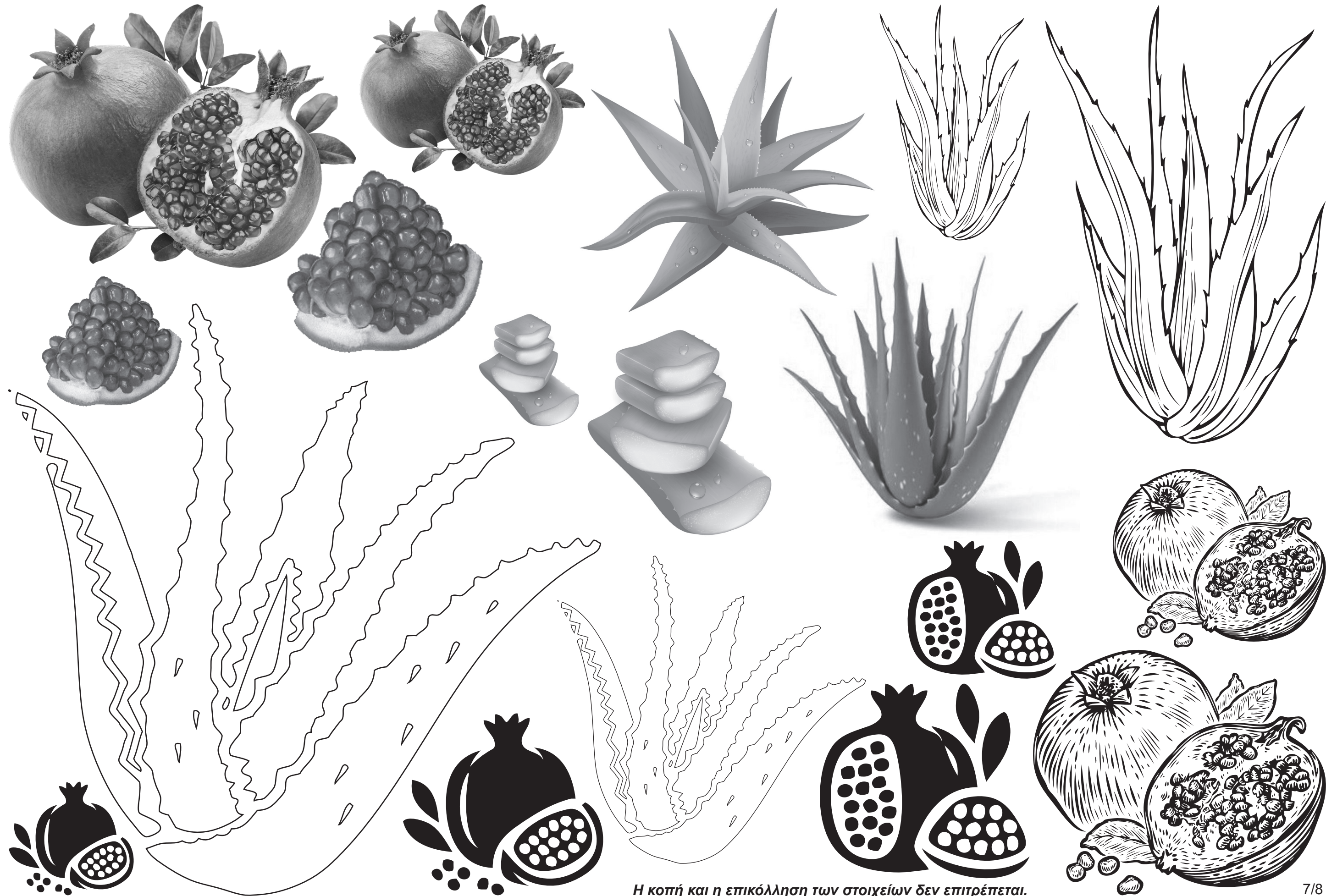


(μονάδες 5)

ΤΕΛΙΚΗ ΠΡΟΤΑΣΗ



(μονάδες 40)



Η κοπή και η επικόλληση των στοιχείων δεν επιτρέπεται.

---

---

**ΠΡΟΧΕΙΡΟ**  
Αυτή η σελίδα δεν αξιολογείται.

ΠΡΟΧΕΙΡΟ

ΤΕΛΟΣ ΕΞΕΤΑΣΤΙΚΟΥ ΔΟΚΙΜΙΟΥ