

## ΠΑΓΚΥΠΡΙΕΣ ΕΞΕΤΑΣΕΙΣ 2021

Μάθημα: **ΓΡΑΦΙΚΕΣ ΤΕΧΝΕΣ (46)**

Ημερομηνία και ώρα εξέτασης: **Παρασκευή, 04 Ιουνίου 2021**

**08:00 - 11:00**

**ΛΥΣΕΙΣ**

Διάρκεια εξέτασης 3 ώρες

**ΤΟ ΕΞΕΤΑΣΤΙΚΟ ΔΟΚΙΜΙΟ ΑΠΟΤΕΛΕΙΤΑΙ ΑΠΟ ΟΚΤΩ (8) ΣΕΛΙΔΕΣ**

Ο/Η εξεταζόμενος/η θα εφοδιαστεί με τα παρακάτω:

- Το εξεταστικό δοκίμιο μεγέθους A3 και το έντυπο A4 (χαρτονάκι)
- Ένα (1) διαφανές φύλλο σχεδίασης (ριζόχαρτο) μεγέθους A4

### **ΟΔΗΓΙΕΣ:**

1. Στο έντυπο A4 (χαρτονάκι) να συμπληρώσετε όλα τα κενά με τα στοιχεία που ζητούνται. Στο τέλος της εξέτασης το έντυπο A4 (χαρτονάκι) θα επισυναφθεί στο εξεταστικό δοκίμιο από τον επιτηρητή.
2. Να απαντήσετε σε όλες τις ερωτήσεις και να εκτελέσετε όλες τις εργασίες στο εξεταστικό δοκίμιο.
3. Να χρησιμοποιήσετε το διαφανές φύλλο σχεδίασης (ριζόχαρτο) ως βοηθητικό μέσο.
4. Το διαφανές φύλλο σχεδίασης (ριζόχαρτο) δεν επιστρέφεται.
5. Δεν επιτρέπεται η χρήση διορθωτικού υγρού ή διορθωτικής ταινίας.
6. Να απαντήσετε σε όλα τα θέματα μόνο με μπλε πένα ανεξίτηλης μελάνης.
7. Να προσέξετε την ποιότητα της εργασίας σας.

1. Να παρατηρήσετε τα παρακάτω σύμβολα/σήματα και να γράψετε κάτω από το κάθε ένα, το είδος της επιχείρησης που αντιπροσωπεύει. Να επιλέξετε από τους παρακάτω χαρακτηρισμούς. Μόνο μία επιλογή αντιστοιχεί σε κάθε σήμα/σύμβολο. (μονάδες 5)

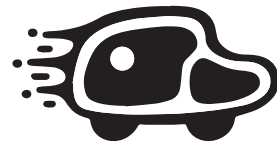
Γυμναστήριο, Φυτόριο, Κομμωτήριο, Διαδικτυακό εμπόριο, Οπτικός οίκος, Αεροπορική εταιρεία, Ταχυφαγείο, Τεχνολογικές υπηρεσίες.



α) Τεχνολογικές υπηρεσίες



β) Κομμωτήριο



γ) Ταχυφαγείο

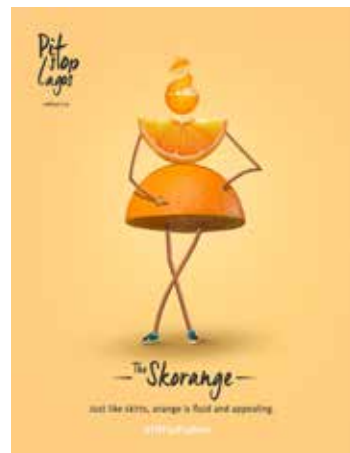


δ) Φυτόριο



ε) Αεροπορική εταιρεία

2. Να παρατηρήσετε τις παρακάτω διαφημίσεις και να απαντήσετε τα ακόλουθα ερωτήματα. (μονάδες 4)



α) Να γράψετε τον χαρακτηρισμό που περιγράφει την ισορροπία των δύο (2) διαφημίσεων. (μονάδα 1)

Συμμετρική ισορροπία

β) Να αιτιολογήσετε την απάντησή σας (σε περίπου 20-25 λέξεις). (μονάδες 3)

Όταν ένας άξονας διαιρεί ένα σχήμα ή ένα χώρο σε δύο ίσα μέρη, όμοια και αντιστρέψιμα τότε έχουμε καθαρή συμμετρική διάταξη, που ονομάζεται συμμετρική ισορροπία.

3. Σας δίνονται τα παρακάτω σύμβολα/σήματα (i), (ii) και (iii). (μονάδες 2)



(i)



(ii)



(iii)

Να υπογραμμίσετε την πρόταση, η οποία περιγράφει και τα τρία (3) παραπάνω σύμβολα/σήματα.

- Σύμβολα/σήματα - ανθρωπομορφικά
- Σύμβολα/σήματα - αφηρημένη φόρμα
- Σύμβολα/σήματα - βασισμένα στο φυσικό περιβάλλον
- Σύμβολα/σήματα που προέρχονται από αφηρημένες φόρμες και σχήματα σε συνδυασμό με γράμματα.

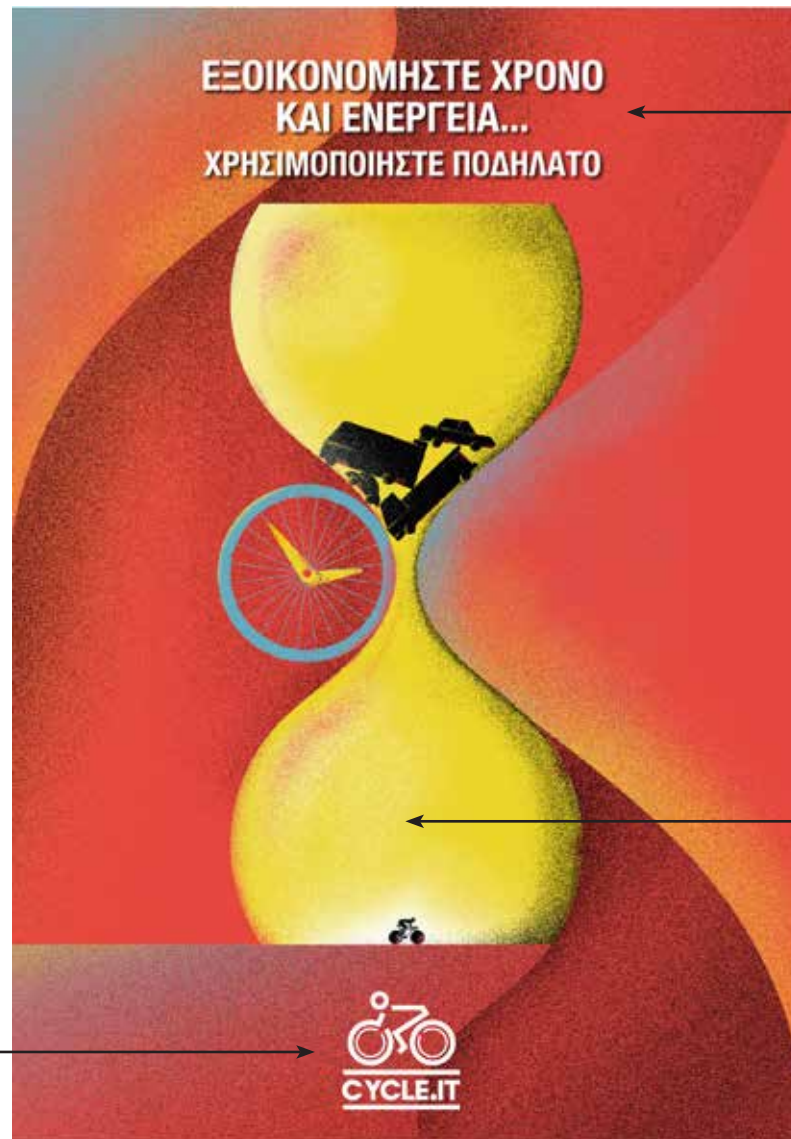
4. Να ιεραρχήσετε τα παρακάτω στάδια του ΠΙΝΑΚΑ Α στον ΠΙΝΑΚΑ Β σε τέτοια σειρά ώστε να προκύπτει η ορθή διαδικασία σχεδιασμού ενός λογότυπου μιας εταιρείας ή ενός οργανισμού. (μονάδες 6)

ΠΙΝΑΚΑΣ Α
Συνδυασμός συμβόλου/σήματος και τυπογραφικών στοιχείων
Επιλογή και εκτέλεση τελικής ιδέας
Εξέλιξη προσχεδίων
Παρουσίαση τελικής ιδέας
Απλοποίηση - σχηματοποίηση εικόνας σε σύμβολο/σήμα, προσχέδια
Ανάλυση οπτικού προβλήματος και σύλληψη ιδέας κατόπιν έρευνας

ΠΙΝΑΚΑΣ Β
1. Ανάλυση οπτικού προβλήματος και σύλληψη ιδέας κατόπιν έρευνας
2. Απλοποίηση - σχηματοποίηση εικόνας σε σύμβολο/σήμα, προσχέδια
3. Εξέλιξη προσχεδίων
4. Συνδυασμός συμβόλου/σήματος και τυπογραφικών στοιχείων
5. Επιλογή και εκτέλεση τελικής ιδέας
6. Παρουσίαση τελικής ιδέας

5. Σας δίνονται δύο (2) αφίσες (i) και (ii) της εταιρείας «CYCLE.IT».  
Αφού τις παρατηρήσετε, να απαντήσετε στις ακόλουθες ερωτήσεις.

(μονάδες 9)



(i)

2

1

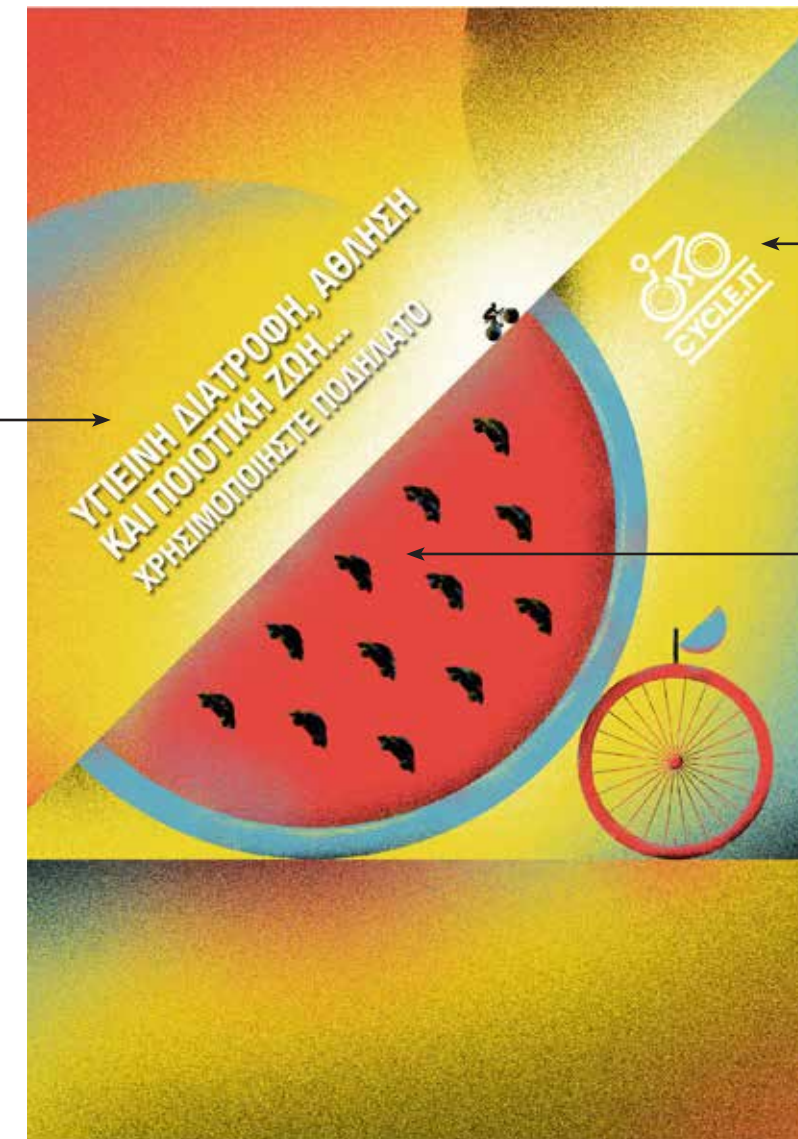
3

α) Να γράψετε τα αριθμημένα μέρη που συνθέτουν τις παραπάνω αφίσες. (μονάδες 3)

- 1 Σλόγκαν .....
- 2 Λογότυπο .....
- 3 Θέμα / εικόνα .....

β) Να υπογραμμίσετε την κατηγορία στην οποία ανήκουν οι αφίσες. (μονάδα 1)

προϊοντική/καταναλωτική      κοινωνική/πολιτιστική      πολιτική



(ii)

1

2

3

γ) Να υπογραμμίσετε την κατηγορία της γραμματοσειράς που χρησιμοποιήθηκε στην πρόταση «ΧΡΗΣΙΜΟΠΟΙΗΣΤΕ ΠΟΔΗΛΑΤΟ». (μονάδα 1)

με προεξοχές      χωρίς προεξοχές      χειρόγραφη

δ) Να γράψετε τον κύριο νοητό άξονα που διέπει τη σύνθεση της κάθε αφίσας. (μονάδες 2)

Αφίσα (i) Κάθετος άξονας .....      Αφίσα (ii) Διαγώνιος άξονας .....

ε) Να γράψετε δύο (2) κοινά στοιχεία που έχουν οι αφίσες. (μονάδες 2)

Λογότυπο, Γραμματοσειρά .....      Χρώματα, Τεχνοτροπία εικονογράφησης .....

6. Να σχεδιάσετε μία **ΕΓΧΡΩΜΗ ΠΡΟΤΑΣΗ** για το **ΛΟΓΟΤΥΠΟ** του Ιατρικού Κέντρου «ΙΑΣΙΣ».  
(μονάδες 24)

**Σας δίνονται:**

- Η **ΕΠΩΝΥΜΙΑ** του Ιατρικού Κέντρου: «ΙΑΣΙΣ»
- **ΕΙΚΟΝΕΣ**

Μπορείτε, εάν θέλετε, να σχεδιάσετε δικές σας εικόνες και σχήματα σχετικά με το θέμα.

**Σχεδιαστικές απαιτήσεις του λογοτύπου:**

- Να έχει δύο (2) χρώματα
- Να περιέχει το σήμα/σύμβολο που θα δημιουργήσετε και την επωνυμία του Ιατρικού Κέντρου «ΙΑΣΙΣ»

Τα στοιχεία μπορείτε να τα αξιοποιήσετε με αποτύπωση (αντιγραφή) στο μέγεθος και στη θέση που επιθυμείτε. Το διαφανές φύλλο σχεδίασης (ριζόχαρτο) το οποίο σας δόθηκε να χρησιμοποιηθεί ως βοηθητικό μέσο και δεν θα τύχει αξιολόγησης.

**Η κοπή και η επικόλληση των στοιχείων δεν επιτρέπεται.**

**Αξιολόγηση**

Σήμα/σύμβολο και επωνυμία του Ιατρικού Κέντρου «ΙΑΣΙΣ»

Χρήση δύο (2) χρωμάτων

Καταλληλότητα της λύσης σε σχέση με το θέμα

Ποιότητα της πρότασης

μονάδες 7

μονάδες 2

μονάδες 5

μονάδες 10

**ΣΥΝΟΛΟ 24**

**ΕΠΩΝΥΜΙΑ**

ΙΑΣΙΣ

ΙΑΣΙΣ

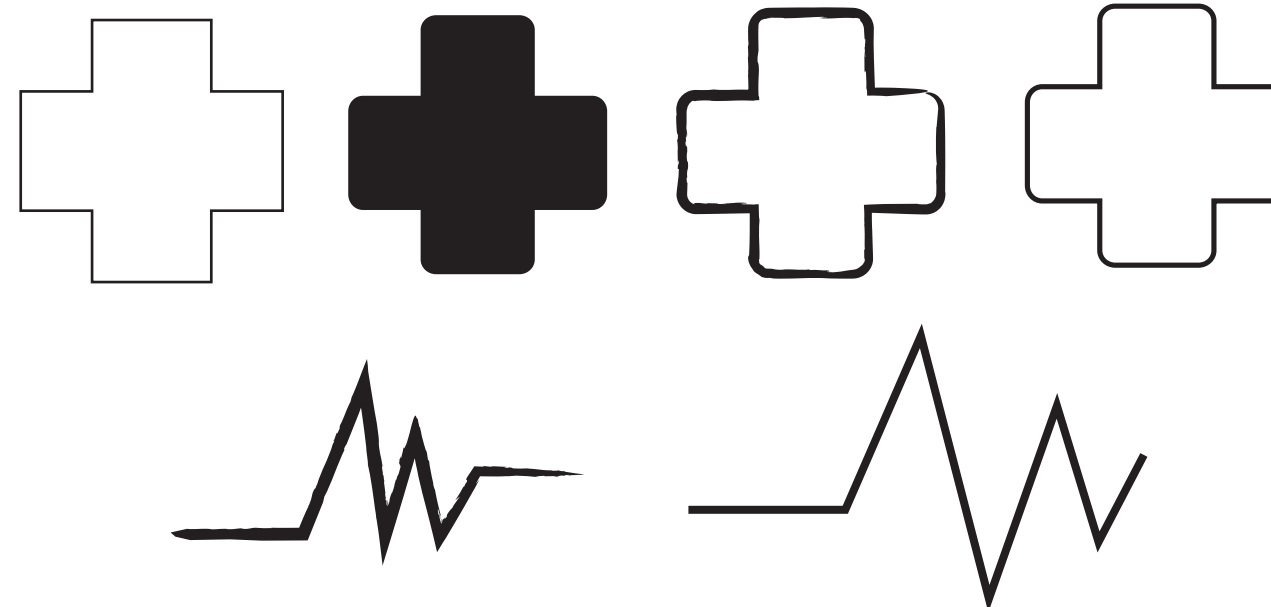
ΙΑΣΙΣ

ΙΑΣΙΣ

ΙΑΣΙΣ

ΙΑΣΙΣ

**ΕΙΚΟΝΕΣ**



**ΕΓΧΡΩΜΗ ΠΡΟΤΑΣΗ ΛΟΓΟΤΥΠΟΥ**





7. Να σχεδιάσετε μία **ΕΓΧΡΩΜΗ ΠΡΟΤΑΣΗ** για το όχημα της κινητής μονάδας εμβολιασμού του Ιατρικού Κέντρου «ΙΑΣΙΣ». (μονάδες 50)

**Σας δίνονται:**

- Δύο (2) **γαλάζια πλαίσια** πάνω στο όχημα της κινητής μονάδας για τα προσχέδιά σας
- Ένα (1) **γαλάζιο πλαίσιο** στο όχημα της κινητής μονάδας για την έγχρωμη σας πρόταση (σελίδα 6)
- Ο **ΤΙΤΛΟΣ**: «ΕΜΒΟΛΙΟ ΤΩΡΑ!» (σελίδα 7)
- **ΕΙΚΑΣΤΙΚΑ ΣΤΟΙΧΕΙΑ - ΕΙΚΟΝΕΣ** (σελίδα 7)  
Μπορείτε, εάν θέλετε, να σχεδιάσετε δικές σας εικόνες και σχήματα σχετικά με το θέμα.

**Η σχεδιαστική πρόταση να περιλαμβάνει:**

- Τον τίτλο: «ΕΜΒΟΛΙΟ ΤΩΡΑ!»
- Εικονογραφημένη έγχρωμη σύνθεση με εικόνες ή και ανεικονικά στοιχεία (γραμμές και σχήματα) και γράμματα.

**Σχεδιαστικές απαιτήσεις:**

- Η έγχρωμη πρόταση να αποτελεί εξέλιξη των προσχεδίων σας.
- Στα προσχέδια μπορείτε να χρησιμοποιήσετε δειγματικό κείμενο ως ένδειξη τοποθέτησης τίτλου.  
Τα στοιχεία μπορείτε να τα αξιοποιήσετε με αποτύπωση (αντιγραφή) στο μέγεθος και στη θέση που επιθυμείτε. Το διαφανές φύλλο σχεδίασης (ριζόχαρτο) το οποίο σας δόθηκε να χρησιμοποιηθεί ως βοηθητικό μέσο και δεν θα τύχει αξιολόγησης.

**Η κοπή και η επικόλληση των στοιχείων δεν επιτρέπεται.**

**Αξιολόγηση**

**Προσχέδια**

- Σύνθεση μονάδες 2
- Χρώμα μονάδες 2
- Εικόνες ή και ανεικονικά στοιχεία μονάδες 2
- Τοποθέτηση τίτλου μονάδες 2

**ΣΥΝΟΛΟ 8**

**Έγχρωμη πρόταση**

- Σύνθεση (διάταξη στοιχείων) μονάδες 12
- Εικονογράφηση (ποιότητα, στυλ) μονάδες 12
- Τυπογραφικός σχεδιασμός μονάδες 8
- Καταλληλότητα της λύσης σε σχέση με το θέμα μονάδες 7
- Εξέλιξη προσχεδίων μονάδες 3

**ΣΥΝΟΛΟ 42**

**ΠΡΟΣΧΕΔΙΑ ΕΓΧΡΩΜΗΣ ΠΡΟΤΑΣΗΣ**

**ΠΡΟΣΧΕΔΙΟ 1**



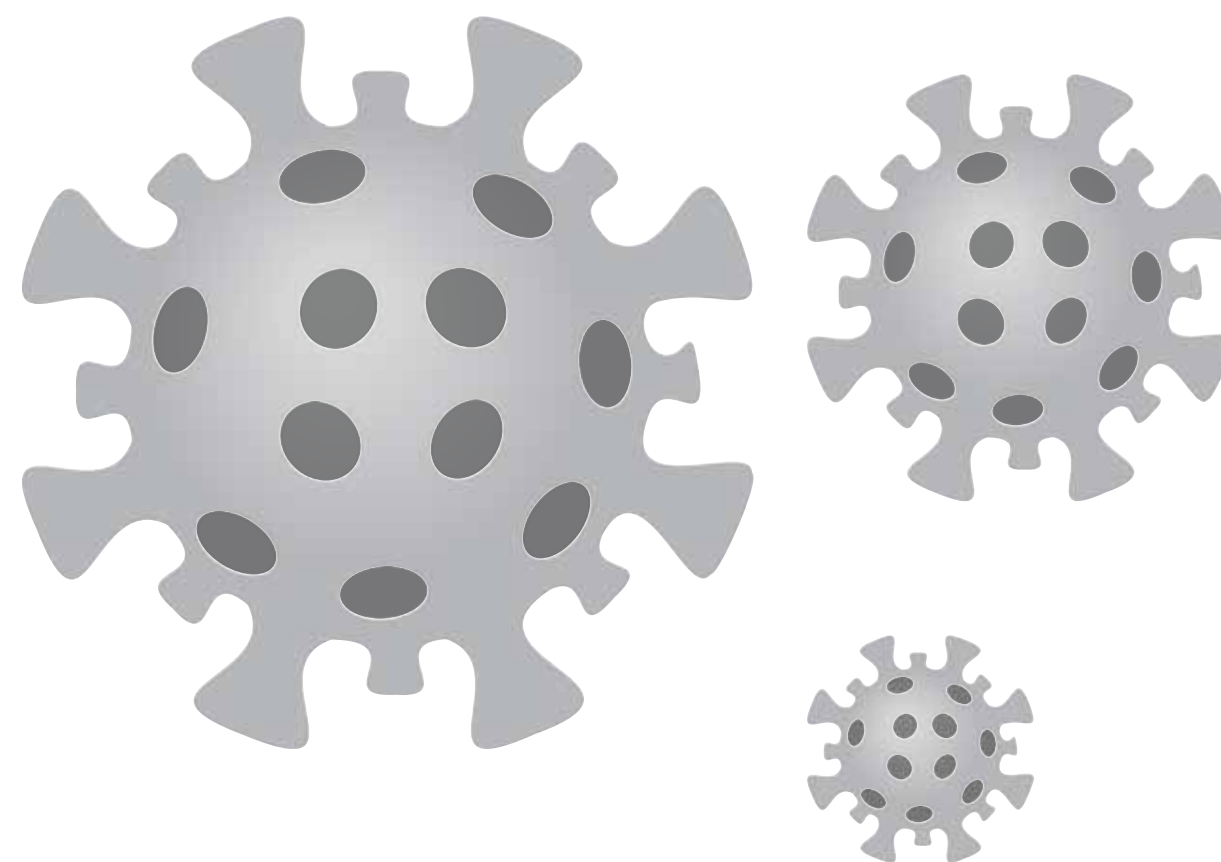
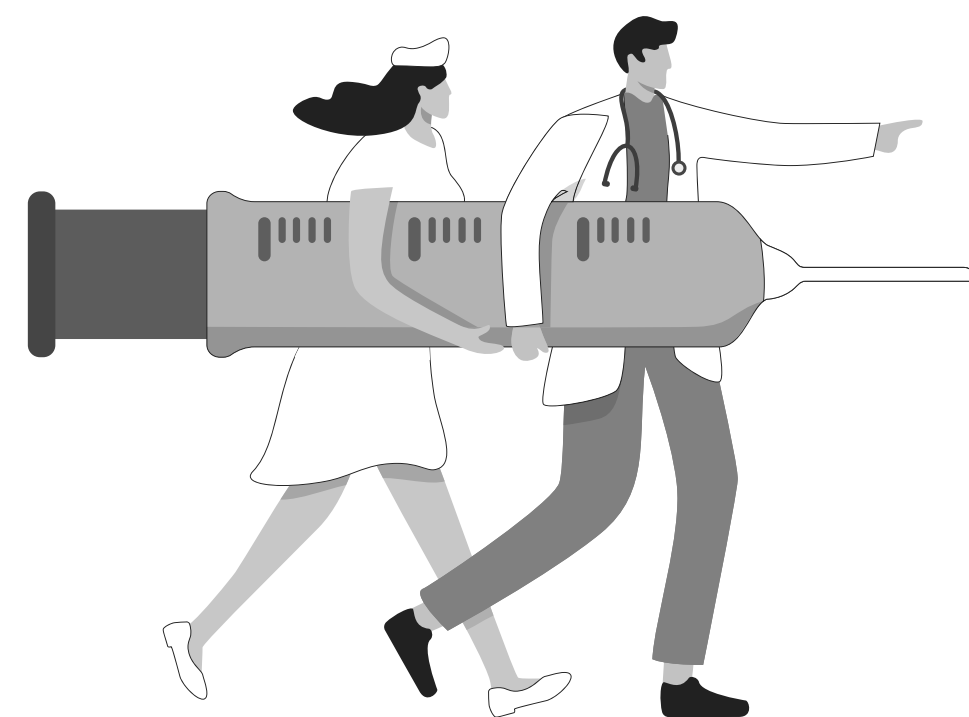
**ΠΡΟΣΧΕΔΙΟ 2**





# ΕΜΒΟΛΙΟ ΤΩΡΑ! ΕΜΒΟΛΙΟ ΤΩΡΑ!

Εμβόλιο τώρα!



**ΠΡΟΧΕΙΡΟ**

Αυτή η σελίδα δεν αξιολογείται.

ΠΡΟΧΕΙΡΟ