

## ΛΥΣΗ ΕΞΕΤΑΣΤΙΚΟΥ ΔΟΚΙΜΙΟΥ

### ΑΠΑΝΤΗΣΕΙΣ

1. Είδη δαπέδων που μπορεί να χρησιμοποιηθούν:
  - Κεραμικά / Ποικιλία χρωμάτων και σχεδίων, ανθεκτικότητα
  - Παρκέ / Ποικιλία χρωμάτων και σχεδίων, ανθεκτικότητα, ευκολία εφαρμογής
  - Πλαστικά δάπεδα / Ποικιλία χρωμάτων και σχεδίων, ανθεκτικότητα, ευκολία εφαρμογής
2. Υλικά που χρησιμοποιούνται για επενδύσεις εσωτερικών χώρων:
  - Ταπετσαρίες με φυσικές ή συνθετικές ίνες / φτηνή και εύκολη στην τοποθέτηση λύση. Ποικιλία χρωμάτων και σχεδίων
  - Ξύλο / Ηχομόνωση
  - Πλαστικές επενδύσεις / μοντέρνοι χώροι και φτηνές λύσεις
  - Μεταλλικές επενδύσεις / μοντέρνοι χώροι και φτηνές λύσεις
  - Πέτρα/ αρχοντιά
  - Μάρμαρο/ αρχοντιά
  - Γυαλί / μοντέρνοι χώροι
3. Λόγοι για τους οποίους χρησιμοποιούνται οι ψευδοροφές:
  - Απόκρυψη κατασκευαστικών ατελειών και μείωση του ύψους του χώρου.
  - Εκμετάλλευση του χώρου μεταξύ ψευδοροφής και πλάκας για λειτουργικούς σκοπούς (διασωληνώσεις, ηλεκτρικές εγκαταστάσεις, εγκαταστάσεις κλιματισμού).
  - Δημιουργία διαφορετικών επιπέδων.
  - Εξασφάλιση ηχομόνωσης και θερμομόνωσης.
  - Εύκολη εγκατάσταση φωτιστικών χωρίς επεμβάσεις στην οροφή.

Υλικά από τα οποία κατασκευάζονται οι ψευδοροφές:

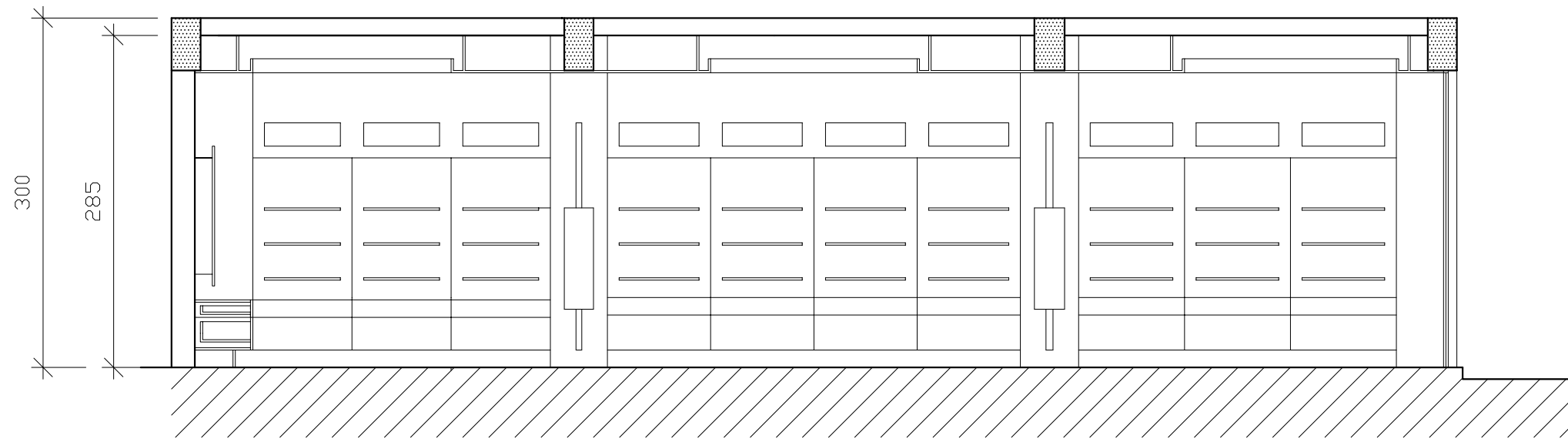
- Ηχοαπορροφητικές πλάκες
  - Φυσική και τεχνητή ξυλεία
  - Μεταλλικά φύλλα αλουμινίου
  - Γυψοσανίδες
4. Ο ειδικός φωτισμός είναι συγκεντρωτικός και έτσι εξασφαλίζει έντονο φως, τονίζοντας συγκεκριμένες επιφάνειες και αντικείμενα.

Παραδείγματα εφαρμογής ειδικού φωτισμού:

- Spot lights στην οροφή, τοίχους ή στο πάτωμα
- Φλωρέντζες καλυμμένες σε ειδικές κατασκευές
- Φωτοσωληνες καλυμμένες σε ειδικές κατασκευές

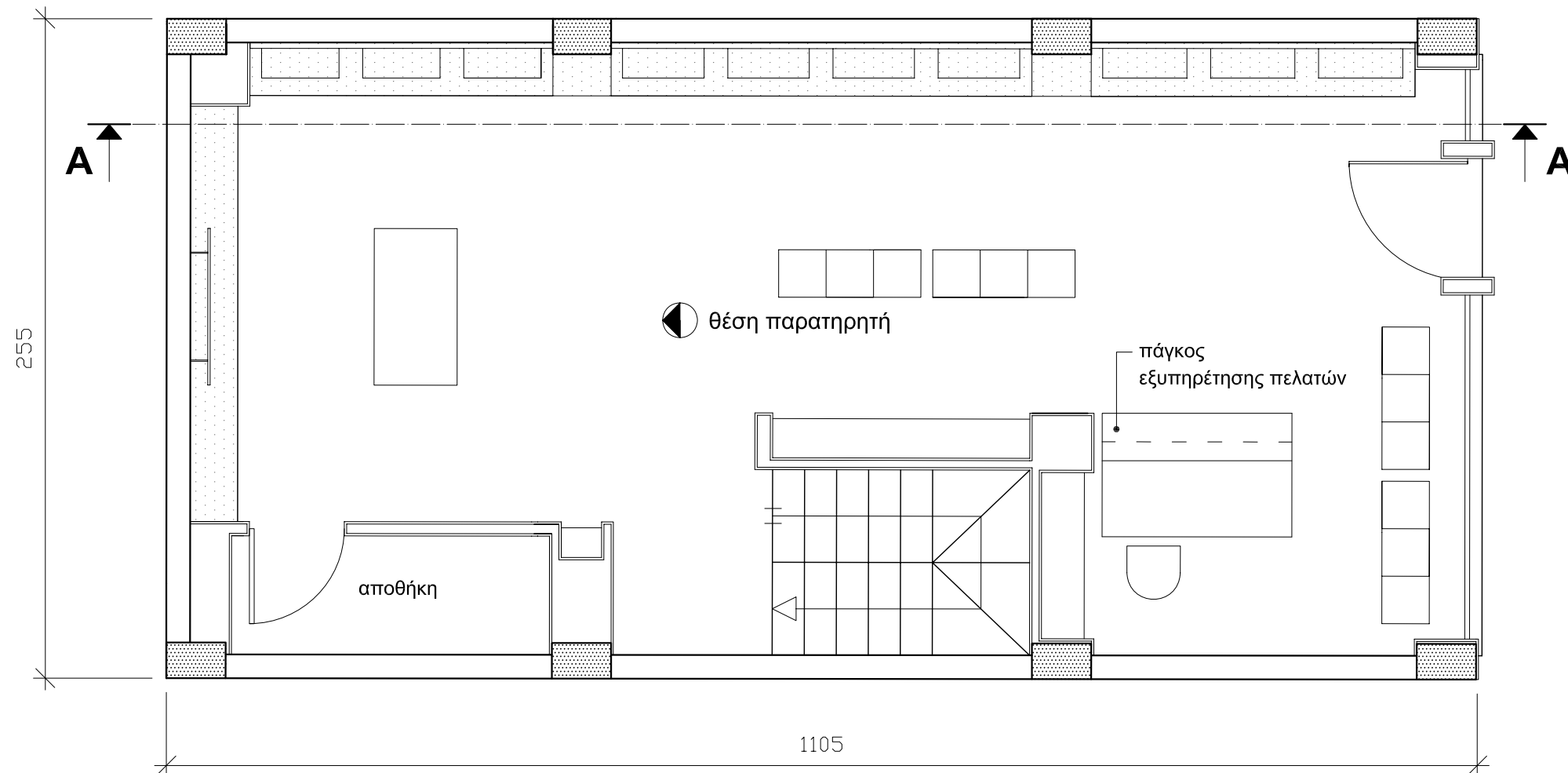
Οι απαντήσεις των ερωτήσεων **5**, **6** και **7** βρίσκονται στα σχέδια, φύλλα Α3.





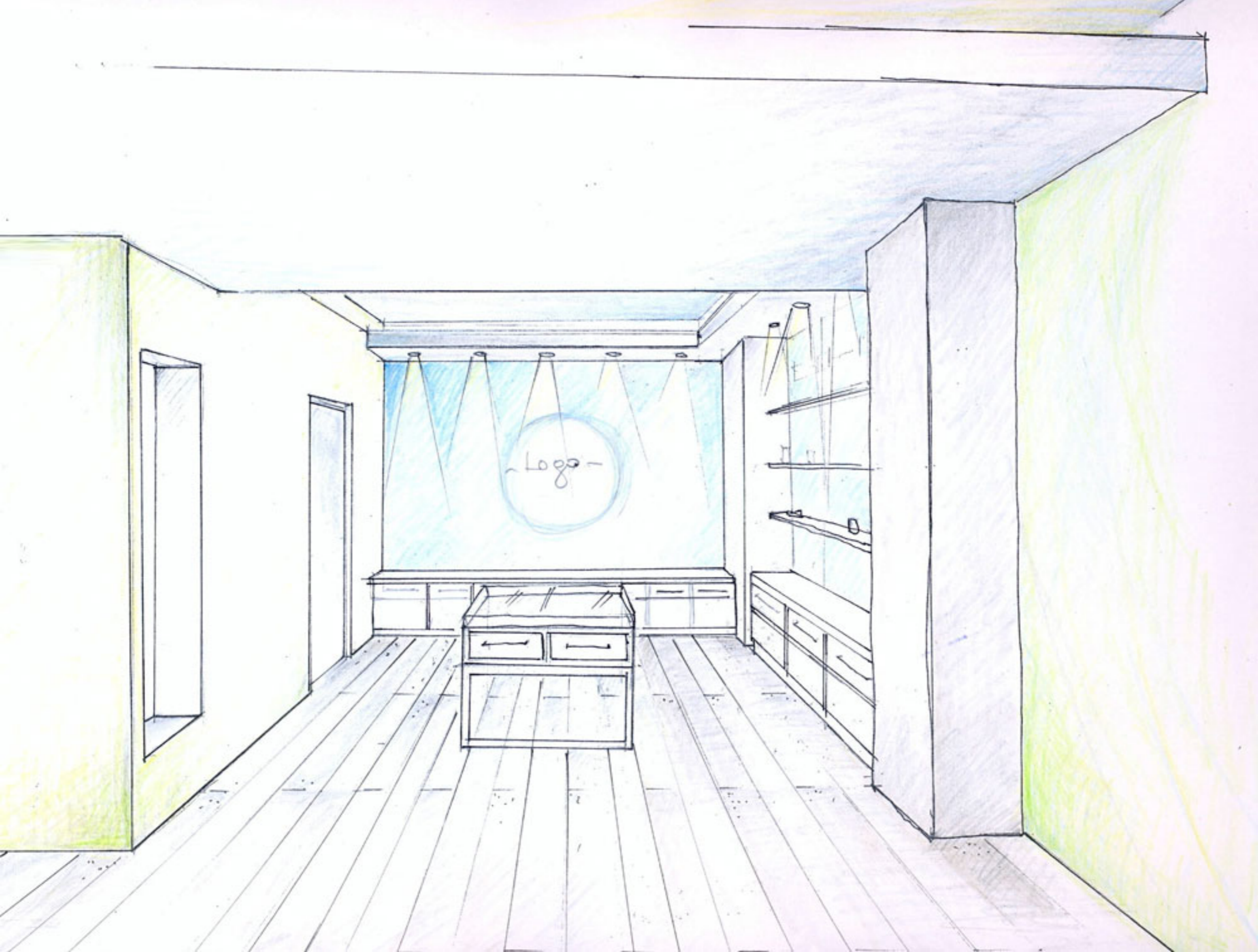
ΤΟΜΗ A-A  
ΚΛΙΜΑΚΑ 1: 50

ΣΧΗΜΑ 4



ΚΑΤΟΨΗ ΚΑΤΑΣΤΗΜΑΤΟΣ  
ΚΛΙΜΑΚΑ 1: 50

ΣΧΗΜΑ 3



Logo