

ΥΠΟΥΡΓΕΙΟ ΠΑΙΔΕΙΑΣ ΚΑΙ ΠΟΛΙΤΙΣΜΟΥ
ΔΙΕΥΘΥΝΣΗ ΑΝΩΤΕΡΗΣ ΚΑΙ ΑΝΩΤΑΤΗΣ ΕΚΠΑΙΔΕΥΣΗΣ
ΥΠΗΡΕΣΙΑ ΕΞΕΤΑΣΕΩΝ
ΠΑΓΚΥΠΡΙΕΣ ΕΞΕΤΑΣΕΙΣ 2008

Μάθημα: ΣΧΕΔΙΟ ΕΠΙΠΛΩΝ ΚΑΙ ΞΥΛΟΥΡΓΙΚΩΝ ΚΑΤΑΣΚΕΥΩΝ

Ημερομηνία και ώρα εξέτασης: Πέμπτη, 5 Ιουνίου 2008, 11.00 – 13:30

Λ Υ Σ Ε Ι Σ

ΜΕΡΟΣ Α

Απάντηση 1

- Ποια η χρήση του επίπλου.
- Για ποιο προορίζεται το έπιπλο.
- Τι διαθέσιμος χώρος υπάρχει.
- Με τι υλικά θέλετε να κατασκευαστεί.
- Πόσα λεφτά μπορούν να διατεθούν.
- Υπάρχουν άλλα έπιπλα στο χώρο που θα τοποθετηθεί, αν ναι τι χαρακτηριστικά αυτά έχουν.
- Να γίνει με τρόπο όπου μελλοντικά να μπορούν να γίνονται αλλαγές.
- Όσα εμπíπτουν στον τομέα αυτό.

Απάντηση 2

- A) Κρεβάτι διπλό
- B) Κουζίνα κάτω μέρος
- Γ) Συρόμενο δίφυλλο παράθυρο
- Δ) Ανοιγόμενη θύρα

Απάντηση 3

- A) 550 – 700mm
- B) 580 – 640mm
- Γ) 1850 – 2300mm

Δ) 360 – 420mm

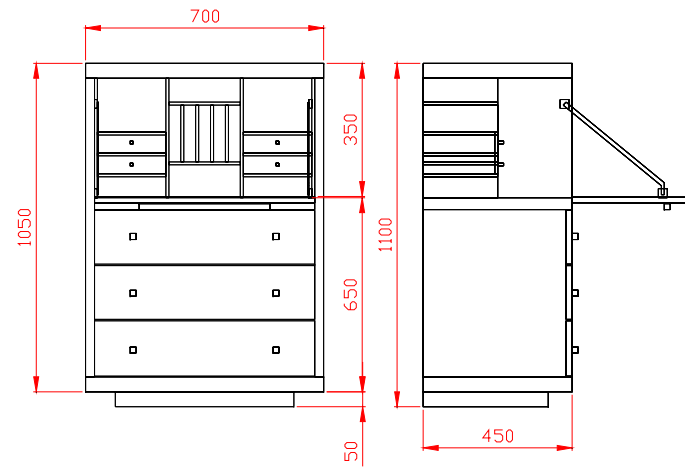
Απάντηση 4

- A) Οπτικές Ακτίνες
- B) Γραμμή Ορίζοντα
- Γ) Γραμμή Εδάφους
- Δ) Γραμμή Κεντρικού Οπτικού Άξονα

Απάντηση 5

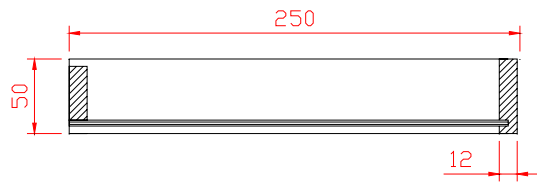
- A) Πρόσοψη
- B) Πλάγια όψη
- Γ) Οριζόντια Τομή
- Δ) Κατακόρυφη Τομή ή Τομή Πλάγιας Όψης

ΑΠΑΝΤΗΣΗ ΕΡΩΤΗΣΗΣ 6



ΑΠΑΝΤΗΣΗ ΕΡΩΤΗΣΗΣ 7

ΑΠΑΝΤΗΣΗ ΕΡΩΤΗΣΗΣ 7



ΑΠΑΝΤΗΣΗ ΕΡΩΤΗΣΗΣ 8

